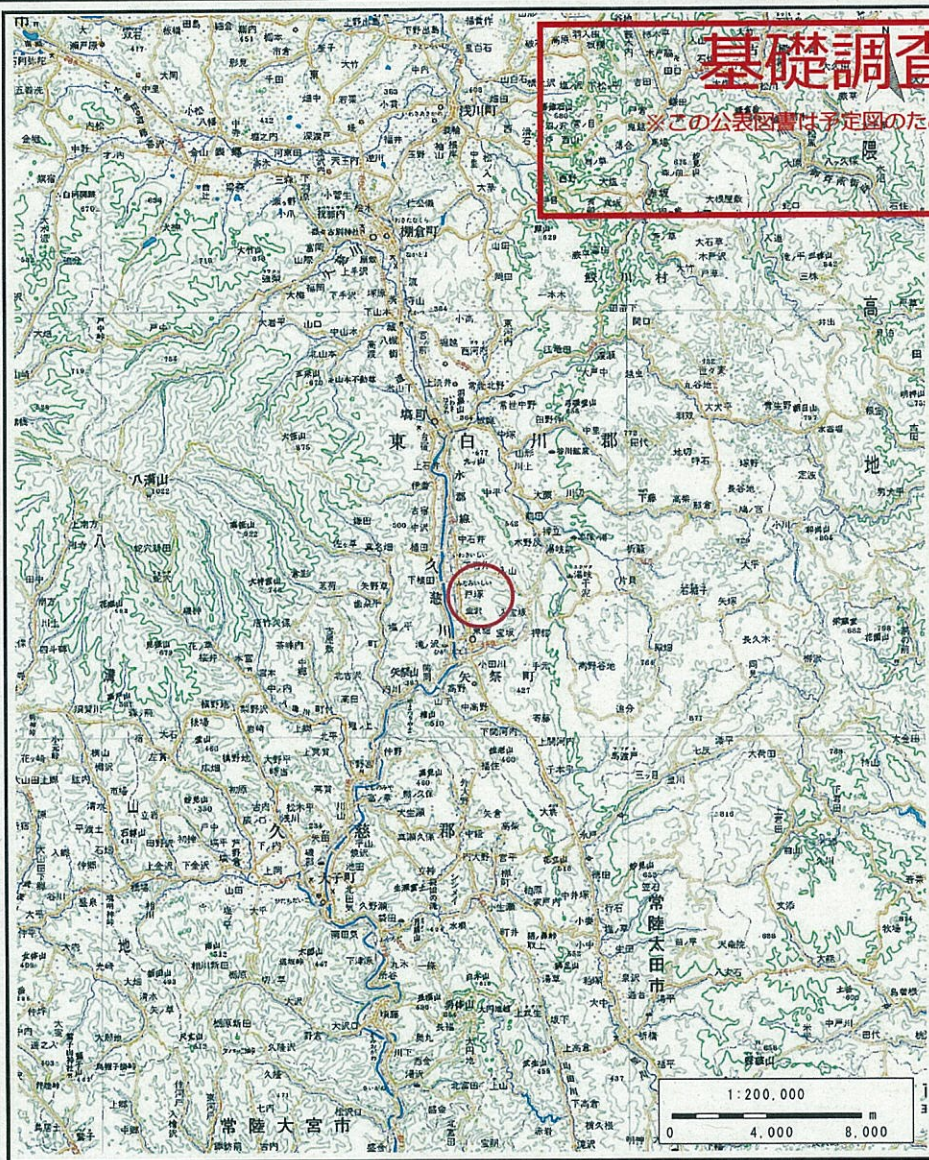


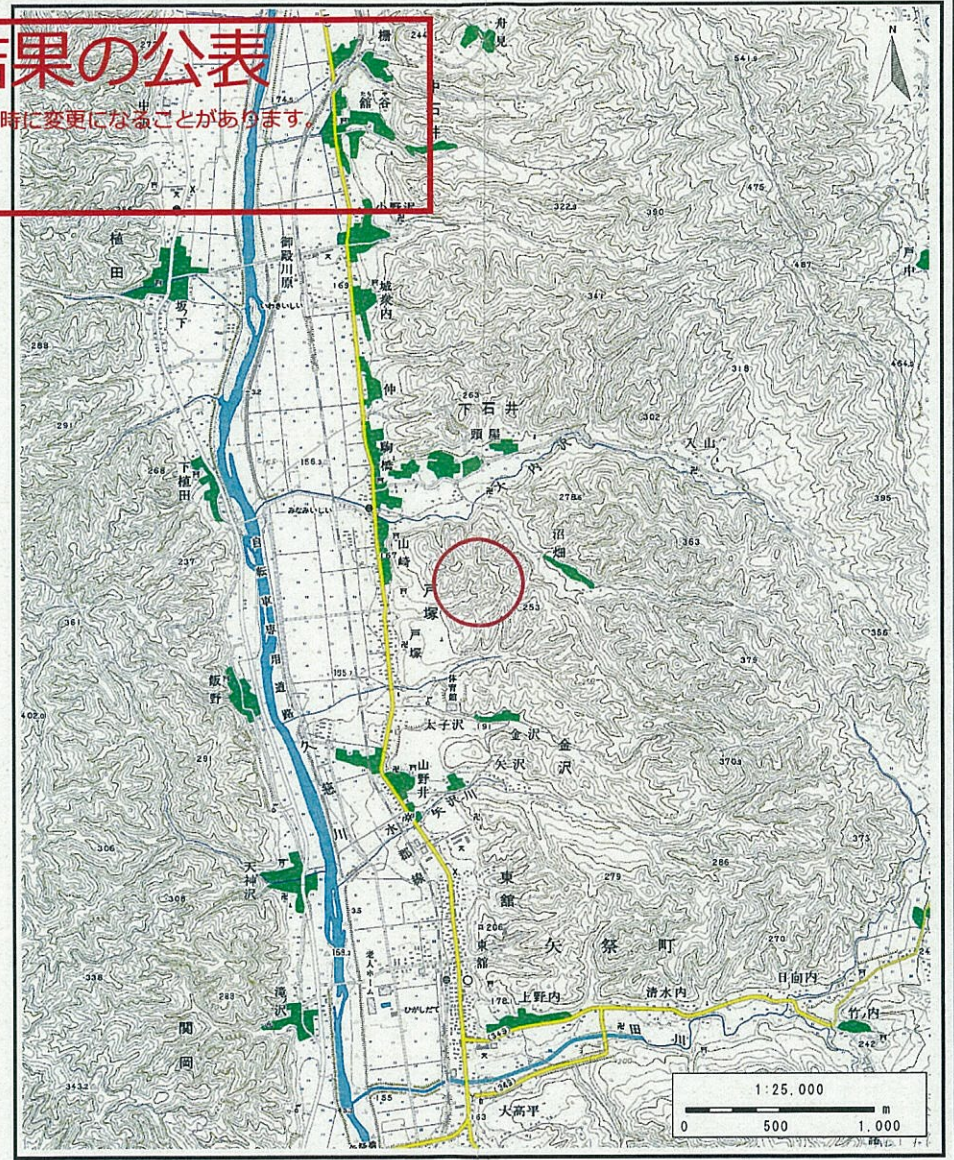
土砂災害警戒区域等の指定の公示に係る図書（その1）

基礎調査結果の公表

※この公表図書は予定図のため、指定時に変更になることがあります。



(1/200,000)



(1/25,000)

“様式-1(土)
土砂災害警戒区域・土砂災害特別警戒区域 位置図”

自然現象の種類	土石流
溪流番号	30482A0126-2
溪流名	いわん沢-2
所在地	福島県東白川郡矢祭町大字戸塚字戸塚

この地図は、国土地理院長の承認を得て、同院発行の数値地図200000(地図画像)及び数値地図25000(地図画像)を複製したものである。(承認番号 平23東複、第113号)

基礎調査結果の公表

※この公表図書は予定図のため、指定時に変更になることがあります。



0 1 x 100m

様式-2(土)

土砂災害警戒区域・土砂災害特別警戒区域
区域図

土砂災害警戒区域
(土砂災害防止法施行令第二条の基準に該当する区域)

土砂災害
特別警戒区域
(土砂災害防止法
施行令第三条の
基準に該当する区
域)

土砂等の高さが1mを越え、
その崩壊力が50kN/mを越える区域

土砂等の高さが1mを越え、
その崩壊力が50kN/mを越えない区域

上記以外の区域



N
縮尺
1:2,500

自然現象
の種類
土石流
告示番号
告示年月日

溪流番号	30482A0126-2
溪流名	いわん沢-2
所在地	福島県東白川郡矢祭町大字 戸塚字戸塚