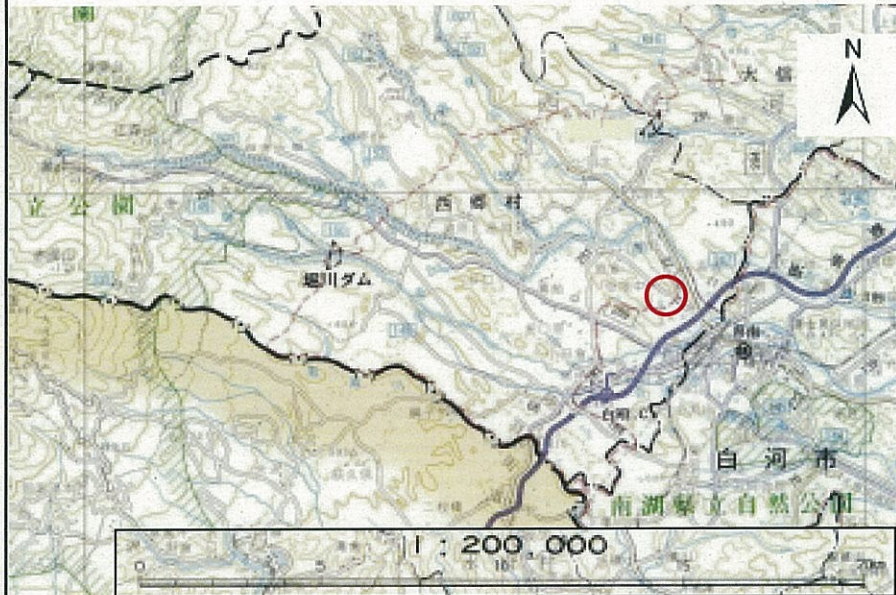


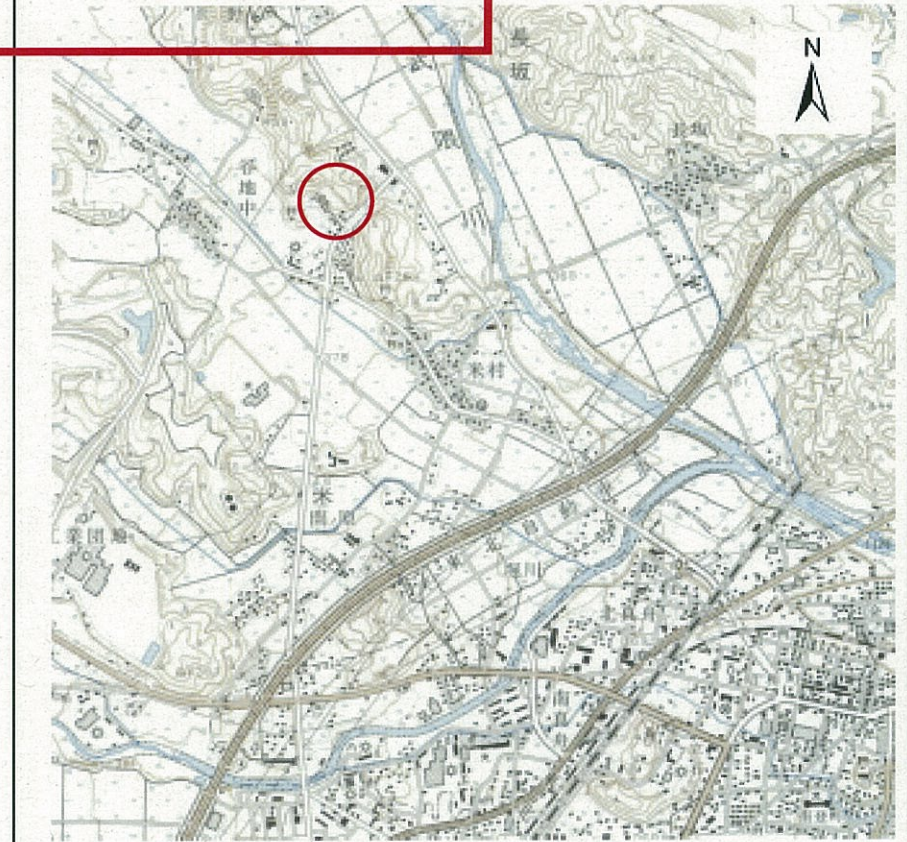
土砂災害警戒区域等の指定の公示に係る図書(そのI)

基礎調査結果の公表

※この公表図書は予定図のため、指定時に変更になることがあります。



(1/200,000)



(1/25,000)

様式-1(急) 土砂災害警戒区域・土砂災害特別警戒区域 位置図	自然現象の種類	急傾斜地の崩壊
	箇所番号	50
	箇所名	道場久保
	所在地	西白河郡西郷村大字熊倉字道場久保

この地図は、国土地理院の承認を得て、同院発行の20万分の1・2万5千分の1の地形図を複製したものである。(承認番号 平17東複 第222号・承認番号 平17東複 第222号)

土砂災害警戒区域等の指定の公示に係る図書(その2-1)

基礎調査結果の公表

※この公表図書は予定図のため、指定時に変更になることがあります。



0 25 50 100m

様式-2-1(急)

土砂災害警戒区域・土砂災害特別警戒区域
区域図(その2)

土砂災害警戒区域 (土砂災害防止法施行令第二条の基準に該当する区域)	土砂災害特別警戒区域 (土砂災害防止法施行令第三条の基準に該当する区域)	斜面の崩壊による土石等の衝撃力が100kN/m ² を超える区域	斜面の崩壊による土石等の堆積の高さが3mを超える区域	上記以外の区域
---------------------------------------	---	---	----------------------------	---------

	N 縮尺 1:1,500

自然現象の種類	急傾斜地の崩壊	箇所番号	50
告示番号		箇所名	道場久保
告示年月日		所在地	西郷村大字熊倉字道場久保