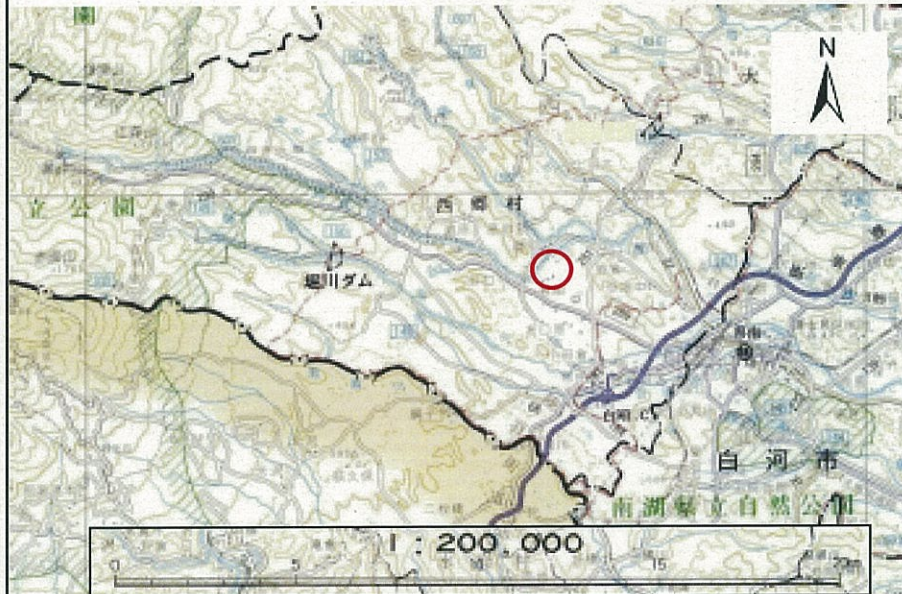


土砂災害警戒区域等の指定の公示に係る図書(その1)

基礎調査結果の公表

※この公表図書は予定図のため、指定時に変更になることがあります。



(1/200,000)



(1/25,000)

様式-1(急)

土砂災害警戒区域・土砂災害特別警戒区域
位置図

自然現象の種類

箇所番号

箇所名

所在地

急傾斜地の崩壊

448

松林

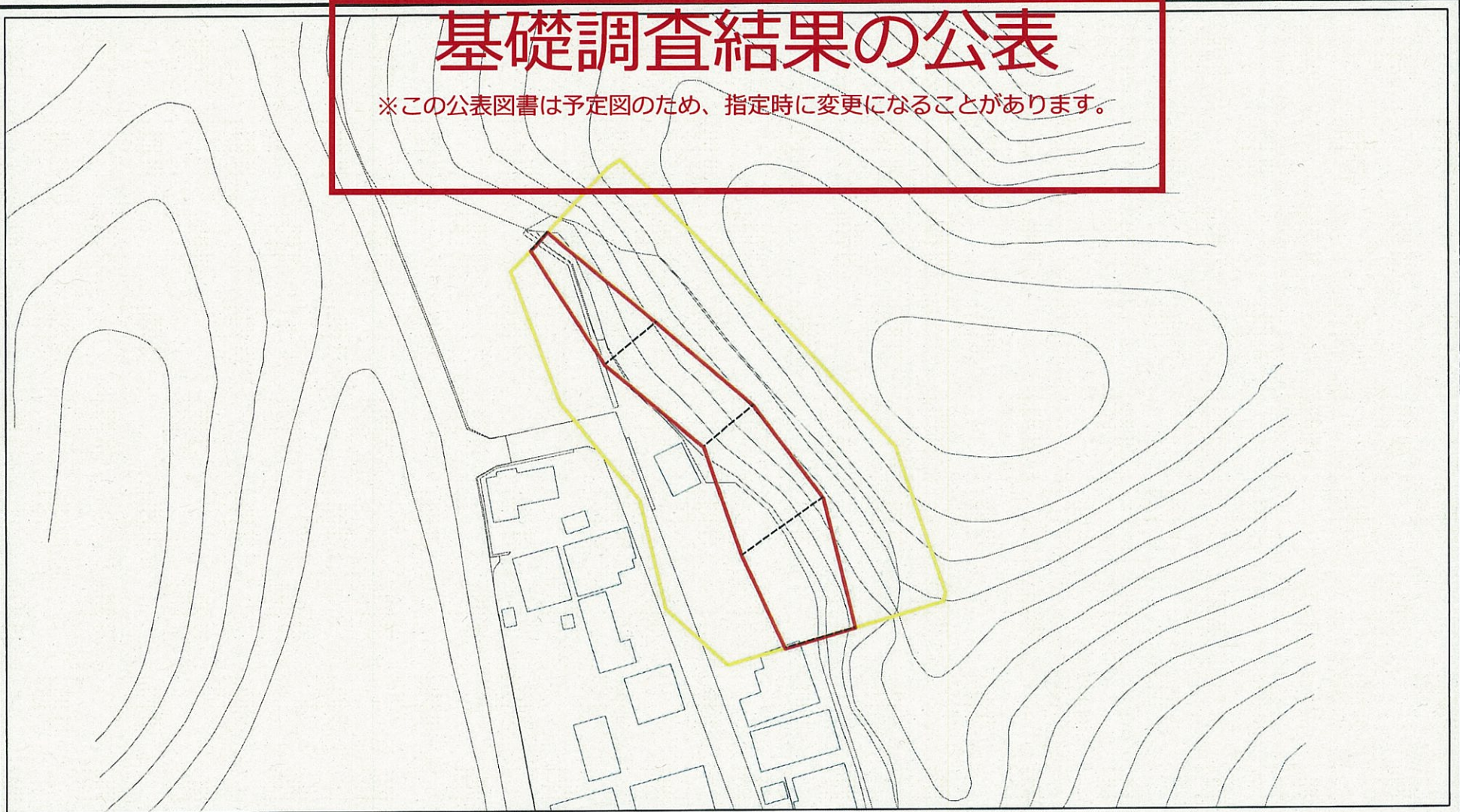
西白河郡西郷村大字真船字松林

この地図は、国土地理院の承認を得て、同院発行の20万分の1・2万5千分の1の地形図を複製したものである。(承認番号 平17東複 第222号・承認番号 平17東複 第222号)

土砂災害警戒区域等の指定の公示に係る図書(その2-1)

基礎調査結果の公表

※この公表図書は予定図のため、指定時に変更になることがあります。



様式-2-1(急)

土砂災害警戒区域・土砂災害特別警戒区域
区域図(その2)

土砂災害警戒区域 (土砂災害防止法施行令第二条の基準に該当する区域)	
土砂災害特別警戒区域 (土砂災害防止法施行令第三条の基準に該当する区域)	斜面の崩壊による土石等の衝撃力が100kN/m ² を超える区域 斜面の崩壊による土石等の堆積の高さが3mを超える区域 上記以外の区域

	N	自然現象の種類
		告示番号
	縮尺	告示年月日
	1:1,000	

急傾斜地の崩壊	箇所番号	448
	箇所名	松林
	所在地	西白河郡西郷村大字真船字松林