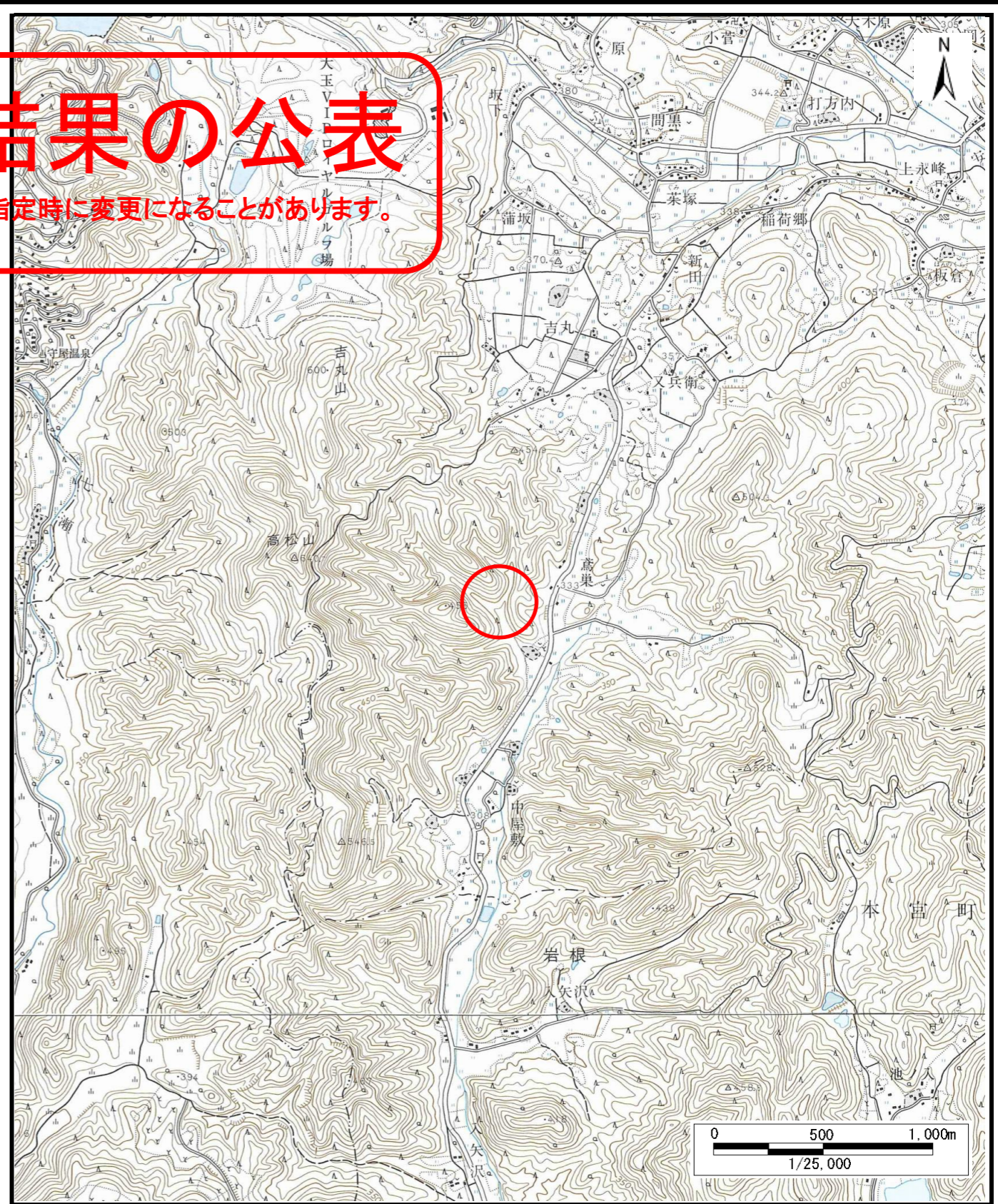
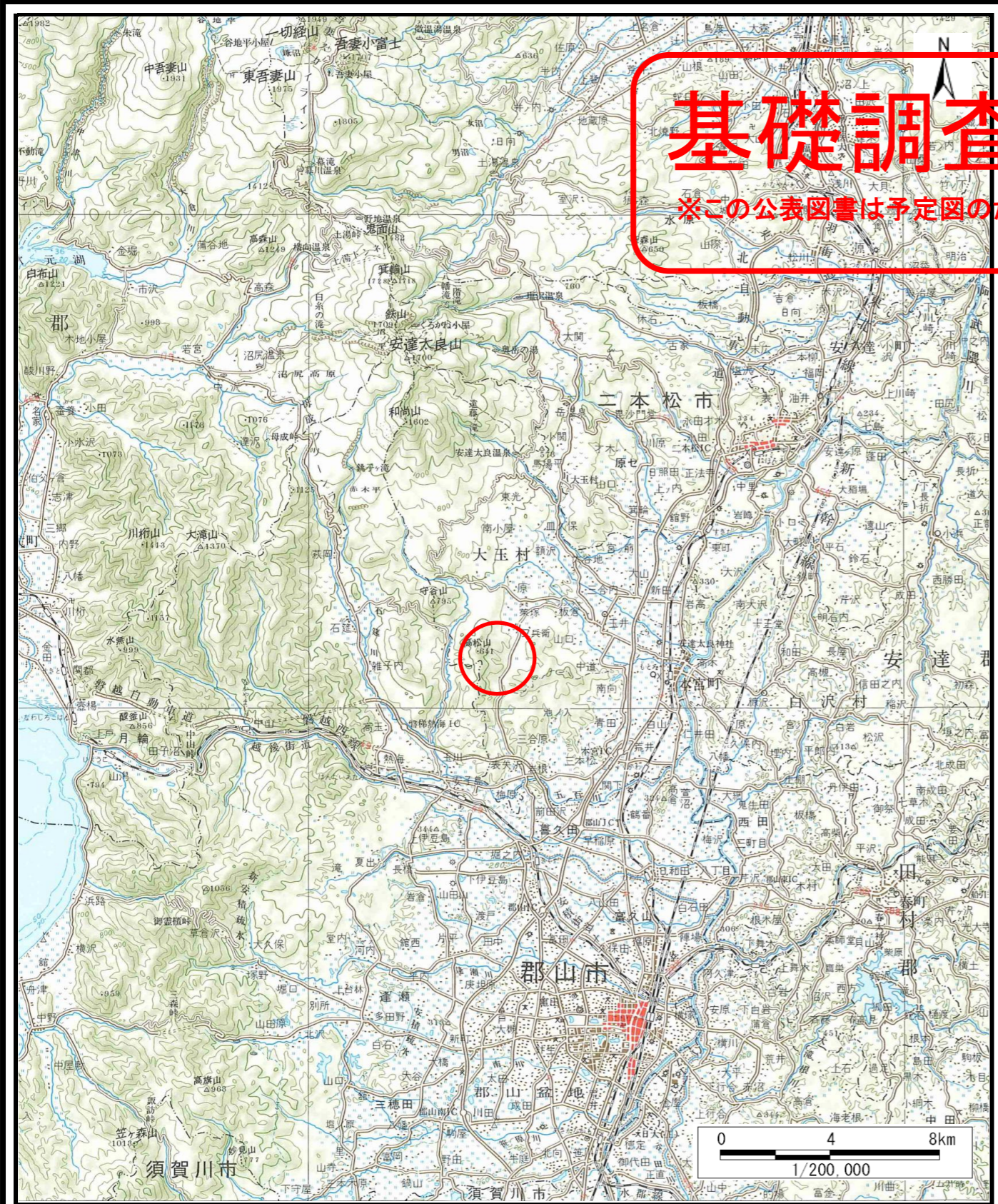


基礎調査結果の公表

※この公表図書は予定図のため、指定時に変更になることがあります。



| |
|-------------------------|
| 様式-1 (土) |
| 土砂災害警戒区域・土砂災害特別警戒区域 位置図 |

| | |
|---------|----------------|
| 自然現象の種類 | 土石流 |
| 溪流番号 | 10322A0014 |
| 溪流名 | 曲藤 |
| 所在地 | 福島県安達郡大玉村玉井字曲藤 |

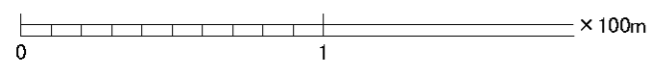
この地図は、国土地理院長の承認を得て、同院発行の数値地図20000(地図画像)及び数値地図25000(地図画像)を複製したものである。(承認番号 平24東複、第73号)

基礎調査結果の公表

※この公表図書は予定図のため、指定時に変更になることがあります。



| 横断測線の区間 | 力の大きさのうち最大のもの(kN/m ²) | 土石流の高さ(m) |
|---------|-----------------------------------|-----------|
| ① | 24.89 | 1.52 |



| 様式-2(土) | | 土砂災害警戒区域 (土砂災害防止法施行令第二条の基準に該当する区域) | | 縮尺 1:2,500 | N | 自然現象の種類 | 土石流 | 溪流番号 | 10322A0014 |
|------------------------|---|--|--|---------------|---|---------|-----|------|----------------|
| 土砂災害警戒区域・土砂災害特別警戒区域区域図 | 土砂災害特別警戒区域 (土砂災害防止法施行令第三条の基準に該当する区域) | 土石等の高さが1mを越え、その衝撃力が50kN/m ² を越える区域 | | | | 告示番号 | | 溪流名 | 曲藤 |
| | 土砂災害警戒区域 (土砂災害防止法施行令第二条の基準に該当する区域) | 土石等の高さが1mを越え、その衝撃力が50kN/m ² を超えない区域 | | | | 告示年月日 | | 所在地 | 福島県安達郡大玉村玉井字曲藤 |
| | 上記以外の区域 | | | | | | | | |