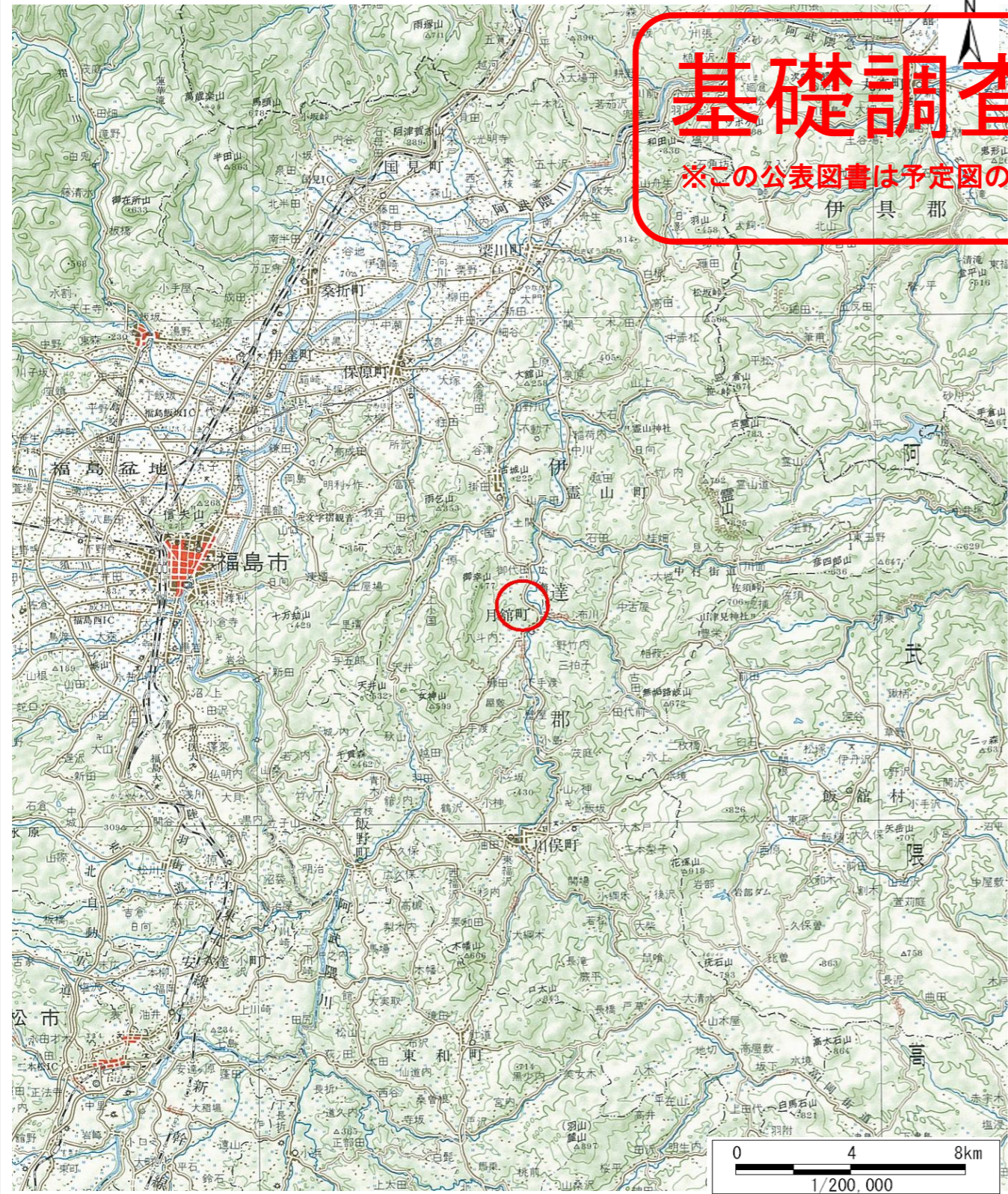
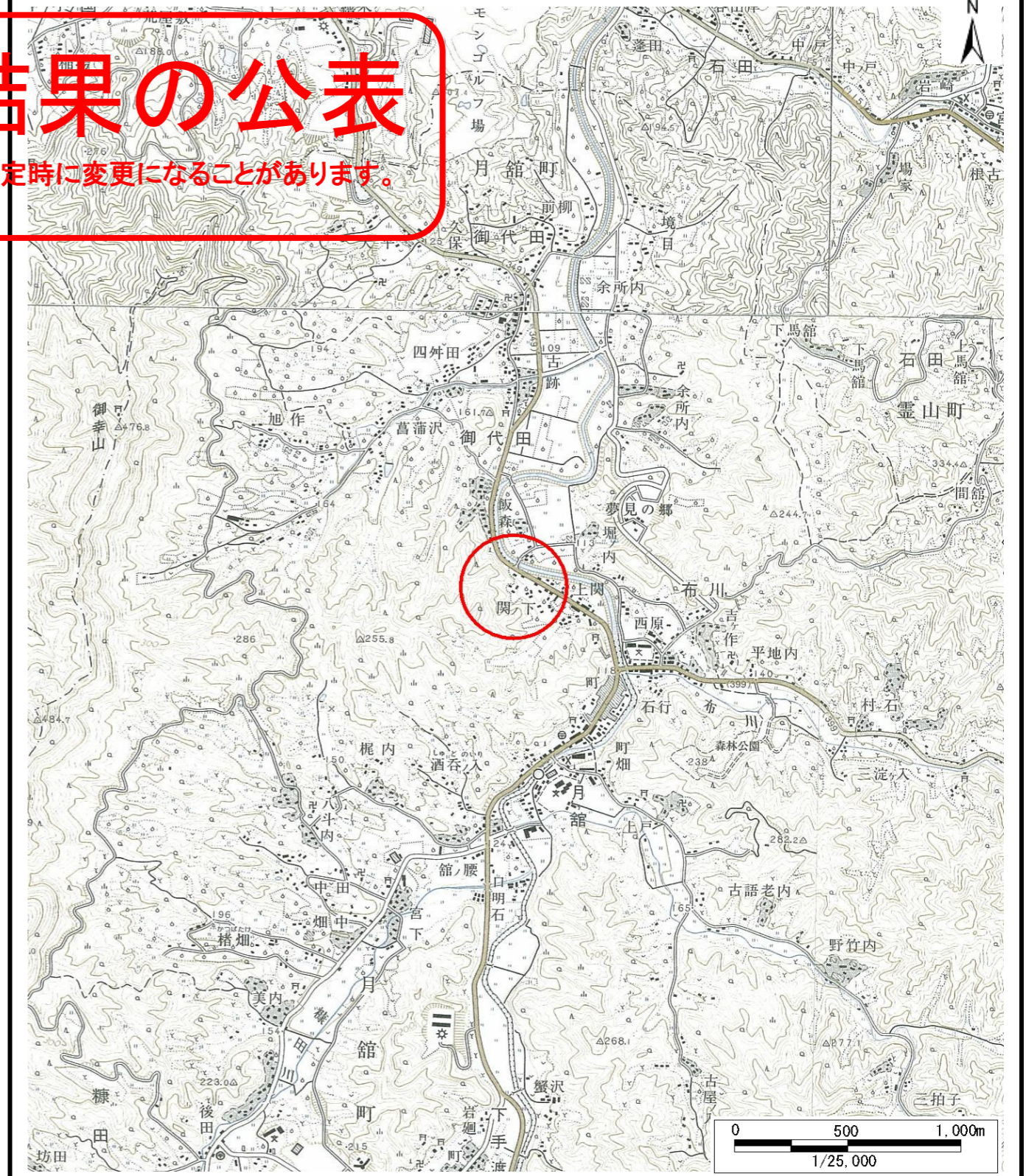


基礎調査結果の公表

※この公表図書は予定図のため、指定時に変更になることがあります。



(1/200,000)



(1/25,000)

様式-1 (土)

土砂災害警戒区域・土砂災害特別警戒区域 位置図

自然現象の種類	土石流
溪流番号	10307B0106
溪流名	関ノ下2号沢
所在地	伊達市月館町御代田字関ノ下

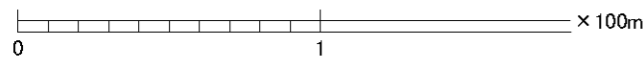
この地図は、国土地理院長の承認を得て、同院発行の数値地図20000(地図画像)及び数値地図25000(地図画像)を複製したものである。(承認番号 平25情複、第672号)

基礎調査結果の公表

※この公表図書は予定図のため、指定時に変更になることがあります。



横断測線の区間	力の大きさのうち最大のもの(kN/m ²)	土石流の高さ(m)
①	23.86	0.42



様式-2(土)

土砂災害警戒区域・土砂災害特別警戒区域図

土砂災害警戒区域 (土砂災害防止法施行令第二条の基準に該当する区域)	土石等の高さが1mを越え、その衝撃力が50kN/m ² を超える区域	
土砂災害特別警戒区域 (土砂災害防止法施行令第三条の基準に該当する区域)	土石等の高さが1mを越え、その衝撃力が50kN/m ² を超えない区域	
	上記以外の区域	

縮尺
1:2,500

自然現象の種類
告示番号
告示年月日

土石流

溪流番号
溪流名
所在地

10307B0106
関ノ下2号沢
伊達市月舘町御代田字関ノ下