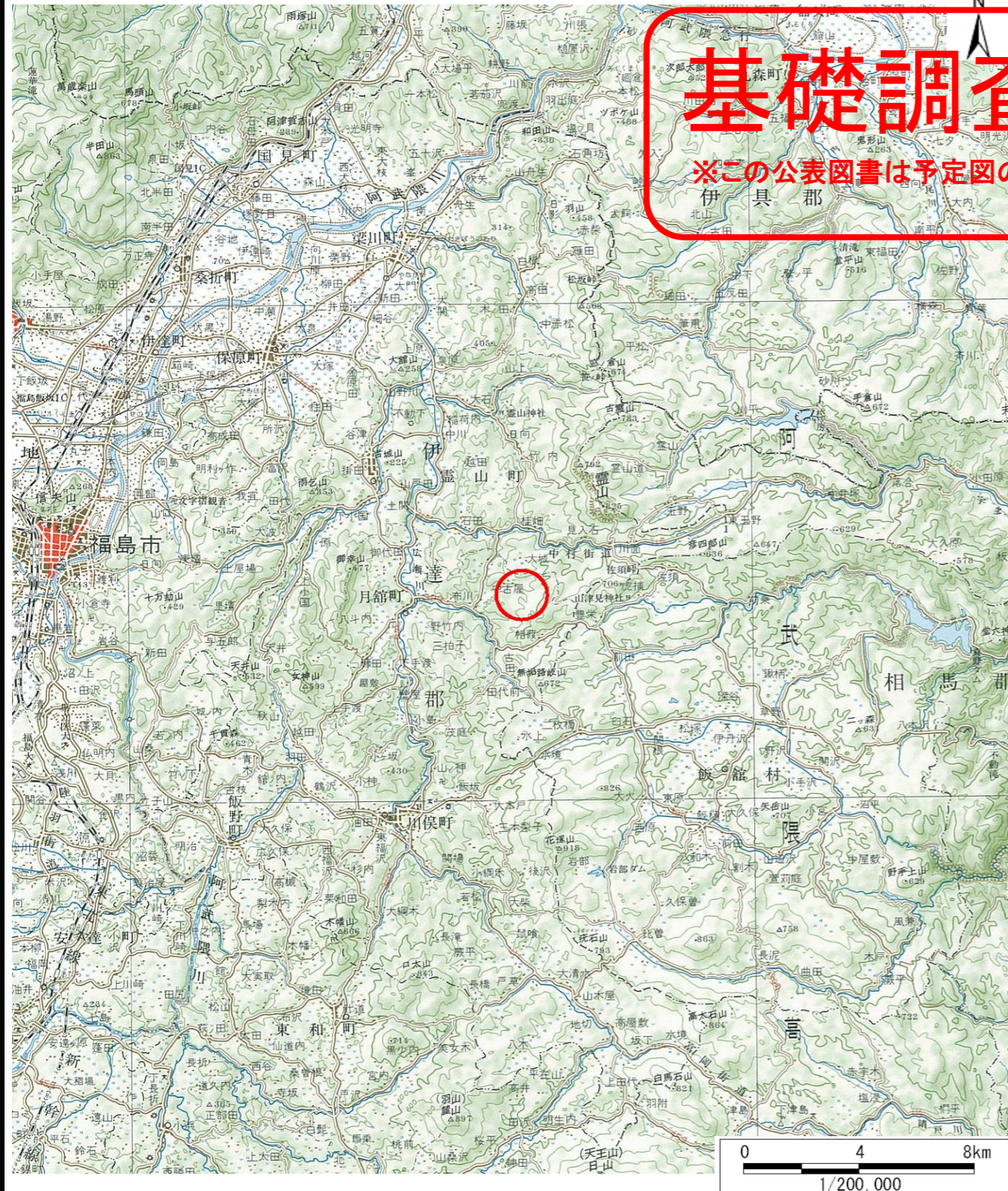
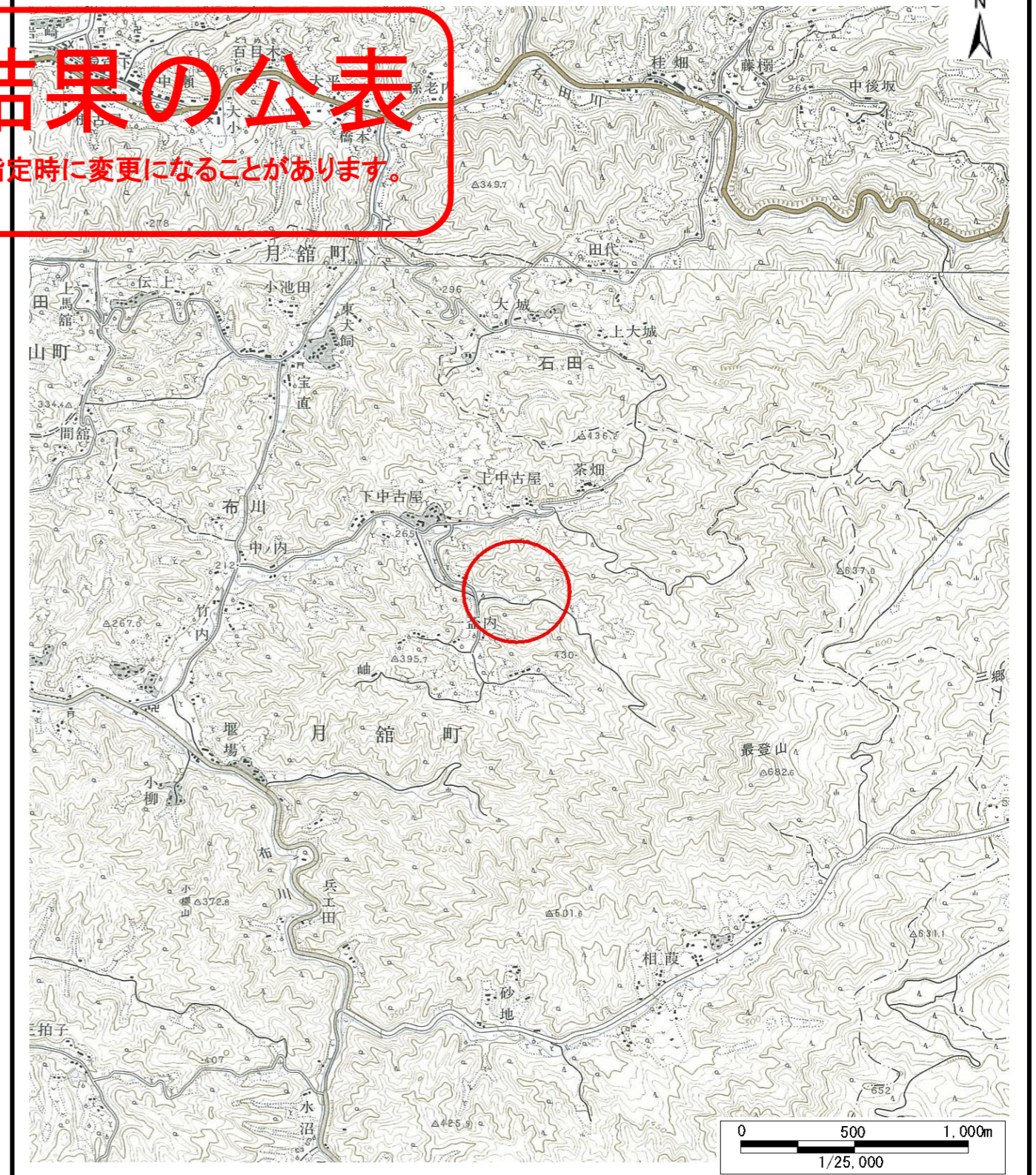


基礎調査結果の公表

※この公表図書は予定図のため、指定時に変更になることがあります。



(1/200,000)



(1/25,000)

様式-1 (土)

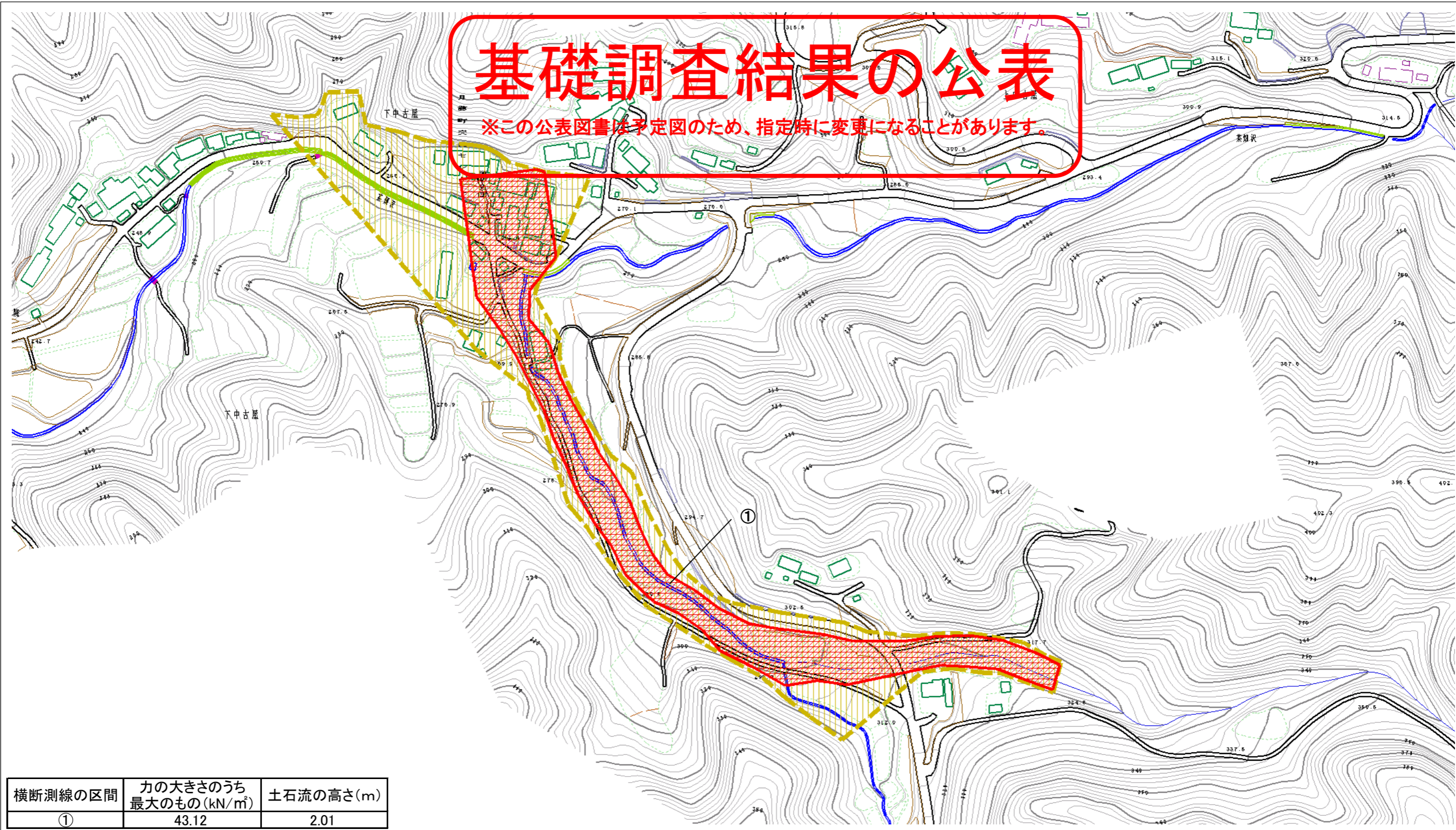
土砂災害警戒区域・土砂災害特別警戒区域 位置図

自然現象の種類	土石流
溪流番号	10307B0037
溪流名	最登沢
所在地	伊達市月舘町布川字一盃内

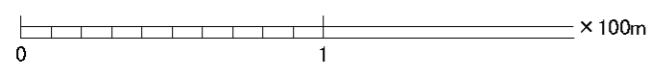
この地図は、国土地理院長の承認を得て、同院発行の数値地図20000(地図画像)及び数値地図25000(地図画像)を複製したものである。(承認番号 平25情複、第672号)

基礎調査結果の公表

※この公表図書は予定図のため、指定時に変更になることがあります。



横断測線の区間	力の大きさのうち最大のもの(kN/m ²)	土石流の高さ(m)
①	43.12	2.01



様式-2(土) 土砂災害警戒区域・土砂災害特別警戒区域図 区域図	土砂災害警戒区域 (土砂災害防止法施行令第二条の基準に該当する区域)		自然現象の種類 土石流	溪流番号 10307B0037	
	土砂災害特別警戒区域 (土砂災害防止法施行令第三条の基準に該当する区域)			告示番号	溪流名 最登沢
	上記以外の区域			告示年月日	所在地 伊達市月舘町布川字一盃内

縮尺
1:2,500