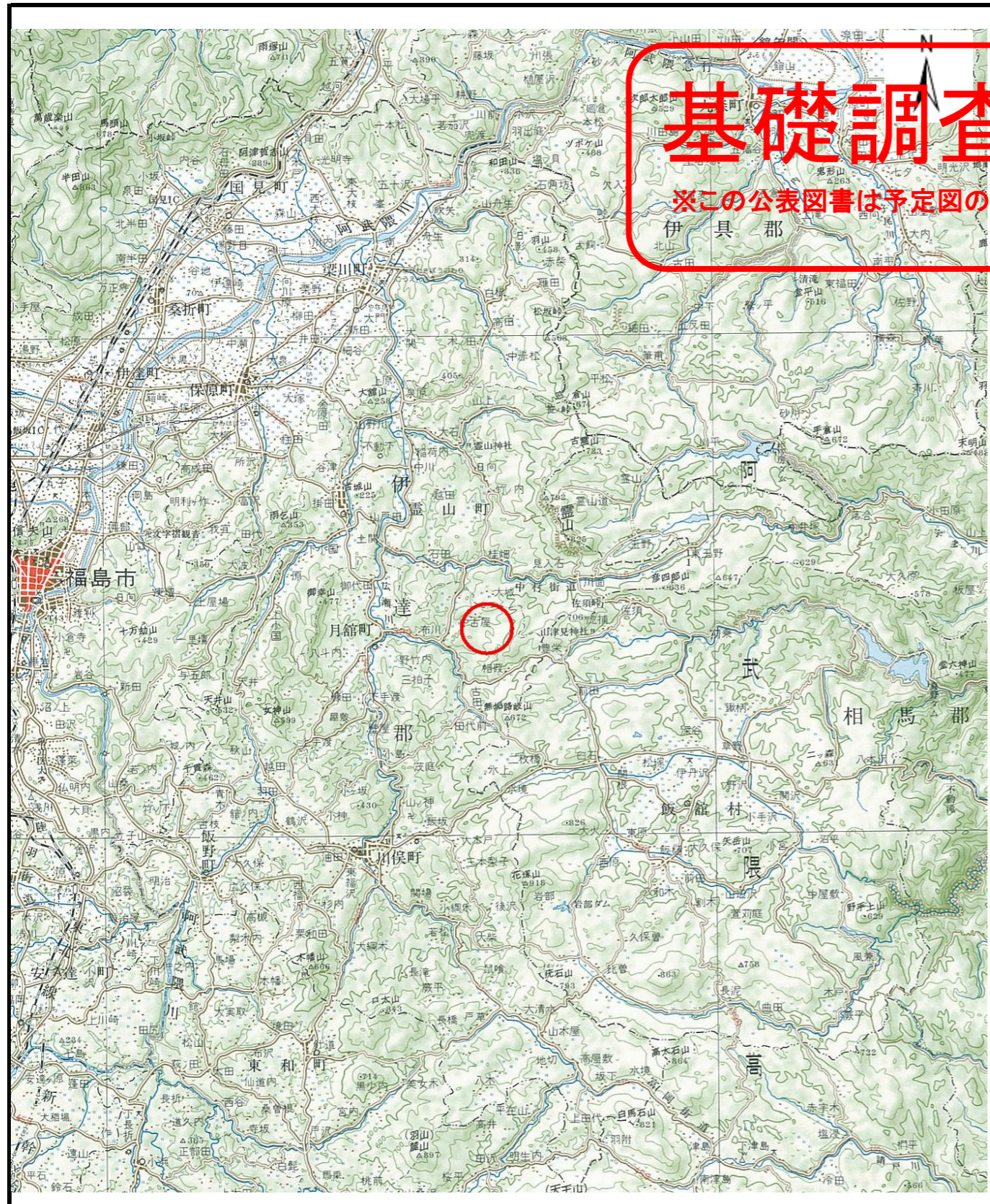


基礎調査結果の公表

※この公表図書は予定図のため、指定時に変更になることがあります。



(1/200,000)



(1/25,000)

様式-1 (土)

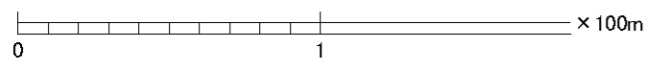
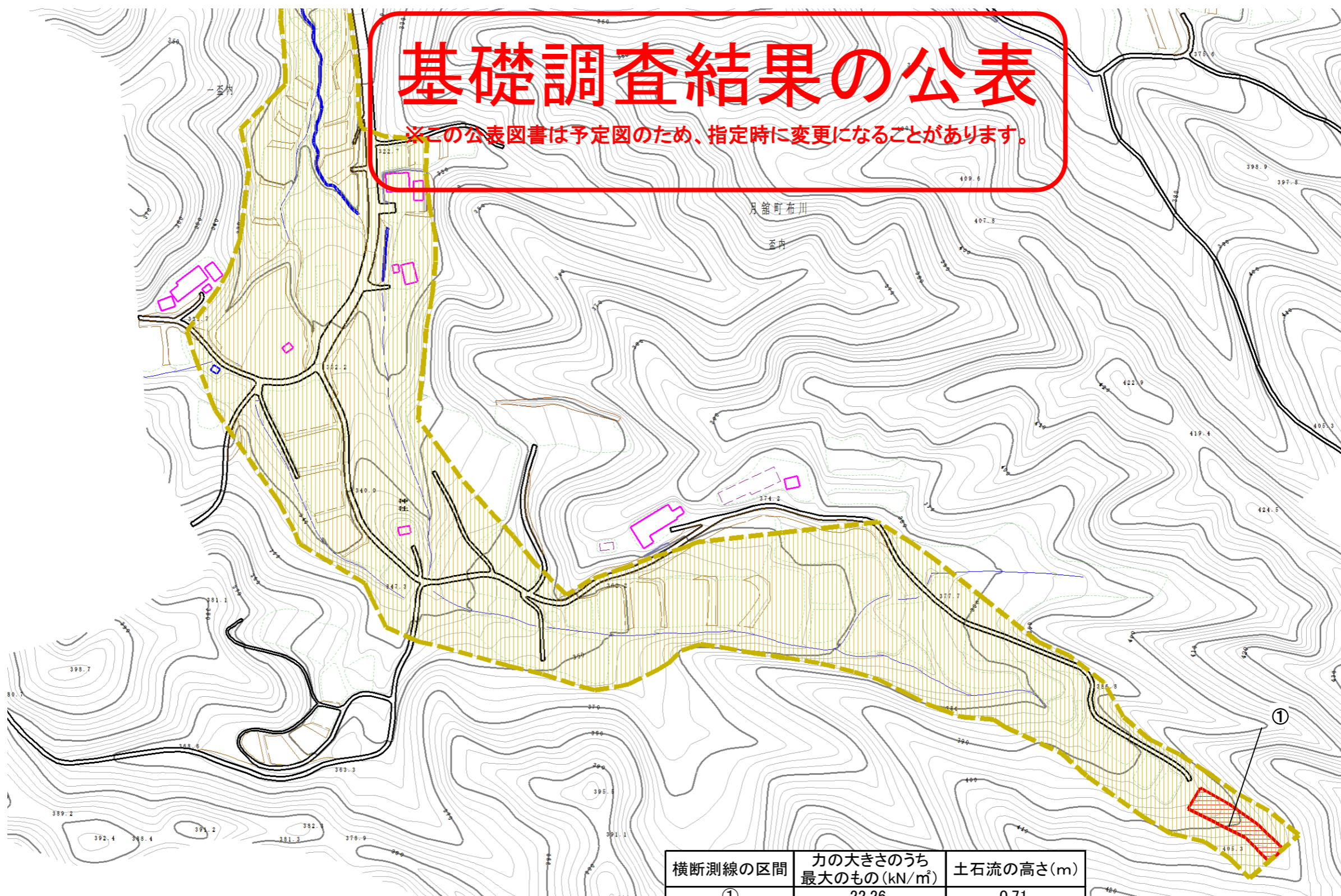
土砂災害警戒区域・土砂災害特別警戒区域 位置図

自然現象の種類	土石流
溪流番号	10307A0039-2
溪流名	上中古屋2号沢-2
所在地	福島県伊達市月舘町布川字上中古屋

この地図は、国土地理院長の承認を得て、同院発行の数値地図25000(地図画像)、数値地図200000(地図画像)を複製したものです。(承認番号 平23東複 第89号)

基礎調査結果の公表

※この公表図書は予定図のため、指定時に変更になることがあります。



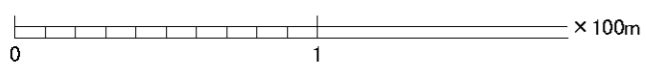
様式-2(土)

土砂災害警戒区域・土砂災害特別警戒区域
区域図

土砂災害 特別警戒区域 (土砂災害防止法 施行令第三条の 基準に該当する区 域)	土砂災害警戒区域 (土砂災害防止法施行令第二条の基準に該当する区域)		N 縮尺 1:2,500	自然現象 の種類	土石流	溪流番号	10307A0039-2
	土石等の高さが1mを超え、 その衝撃力が50kN/m ² を超える区域			告示番号		溪流名	上中古屋2号沢-2
	土石等の高さが1mを超え、 その衝撃力が50kN/m ² を超えない区域			告示年月日		所在地	福島県伊達市月館町布川字上中古屋
	上記以外の区域						



横断測線の区間	力の大きさのうち最大のもの(kN/m ²)	土石流の高さ(m)
①	22.26	0.71



様式-2(土) 土砂災害警戒区域・土砂災害特別警戒区域 区域図	土砂災害警戒区域 (土砂災害防止法施行令第二条の基準に該当する区域)		縮尺 1:2,500	自然現象 の種類	土石流	溪流番号	10307A0039-2	
	土砂災害 特別警戒区域 (土砂災害防止法 施行令第三条の 基準に該当する区 域)	土石等の高さ1mを越え、 その衝撃力が50kN/m ² を超える区域			告示番号		溪流名	上中古屋2号沢-2
	土砂等の高さ1mを越え、 その衝撃力が50kN/m ² を超えない区域 上記以外の区域			告示年月日		所在地	福島県伊達市月舘町布川字上中古屋	