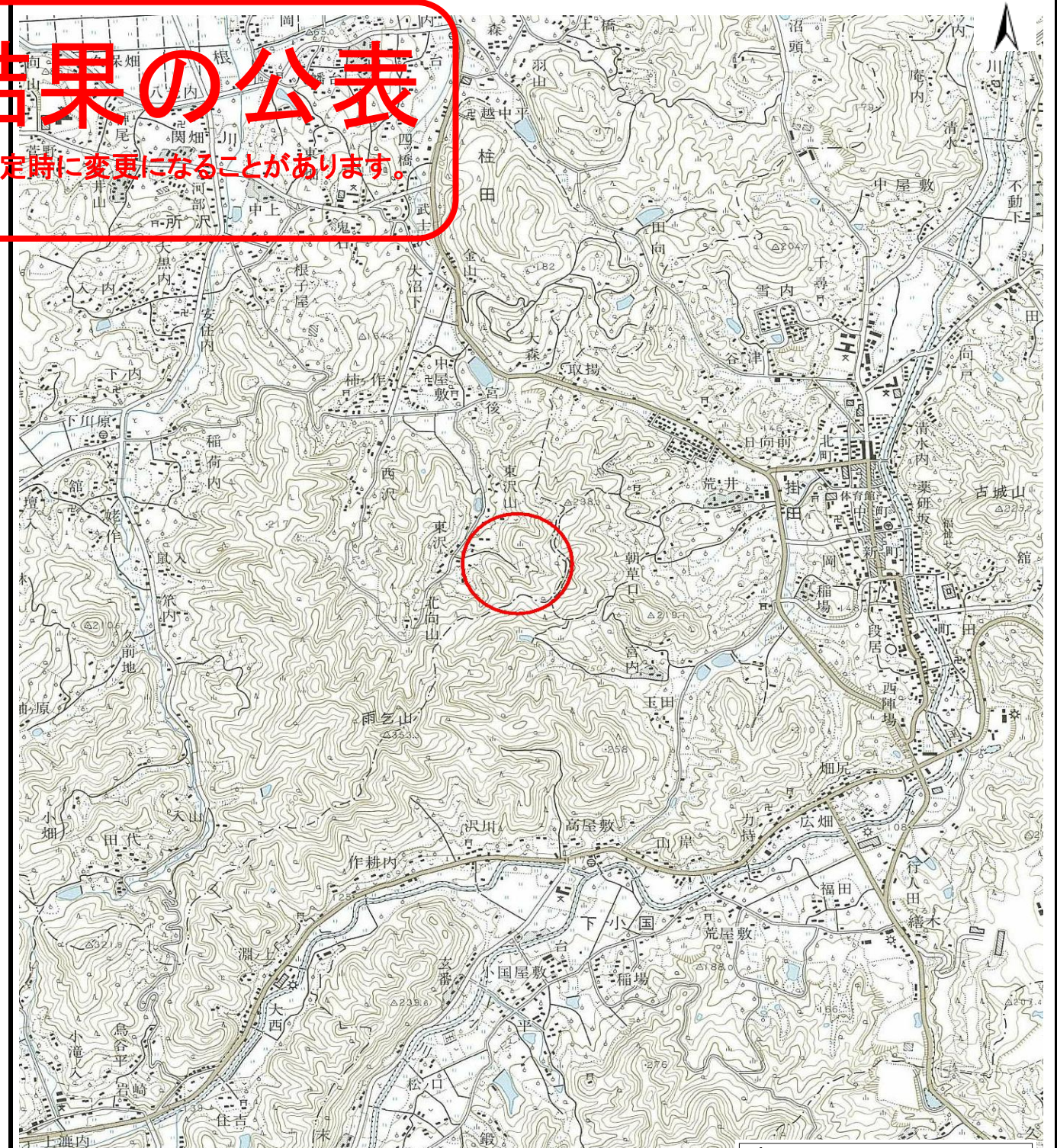


基礎調査結果の公表

※この公表図書は予定図のため、指定時に変更になることがあります。



(1/200,000)



(1/25,000)

様式-1 (土)

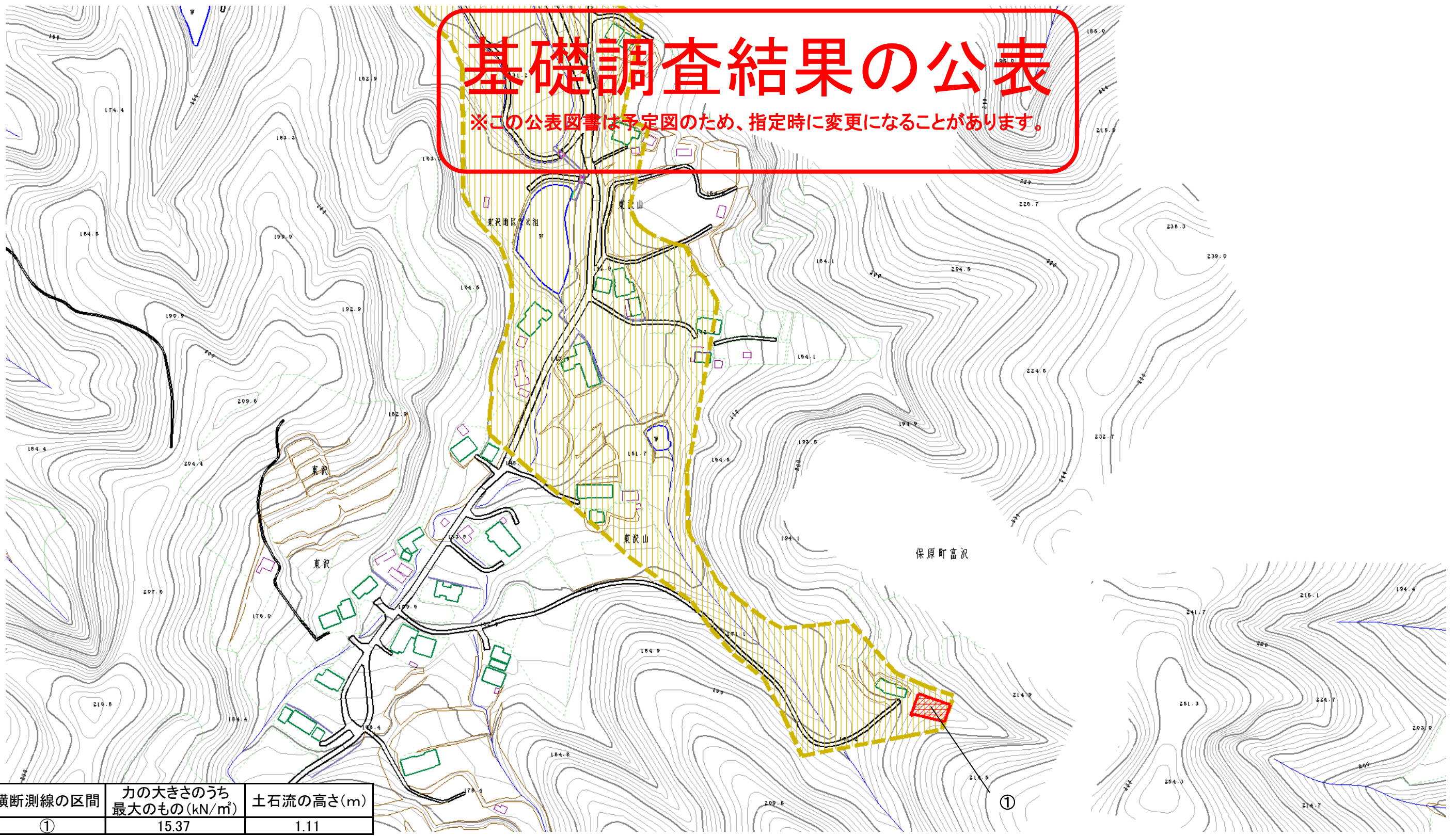
土砂災害警戒区域・土砂災害特別警戒区域 位置図

自然現象の種類	土石流
溪流番号	10305B0015
溪流名	東沢山沢二号
所在地	伊達市保原町柱田字東沢山

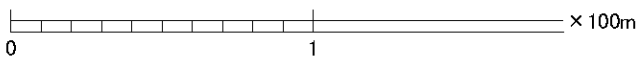
この地図は、国土地理院長の承認を得て、同院発行の数値地図20000(地図画像)及び数値地図25000(地図画像)を複製したものである。(承認番号 平25情複、第672号)

基礎調査結果の公表

※この公表図書は予定図のため、指定時に変更になることがあります。



横断測線の区間	力の大きさのうち最大のもの(kN/m ²)	土石流の高さ(m)
①	15.37	1.11



様式-2(土)
土砂災害警戒区域・土砂災害特別警戒区域図

土砂災害警戒区域 (土砂災害防止法施行令第二条の基準に該当する区域)	
土砂災害特別警戒区域 (土砂災害防止法施行令第三条の基準に該当する区域)	
上記以外の区域	

縮尺
1:2,500

自然現象の種類	土石流	溪流番号	10305B0015
告示番号		溪流名	東沢山沢二号
告示年月日		所在地	伊達市保原町柱田字東沢山

基礎調査結果の公表

※この公表図書は予定図のため、指定時に変更になることがあります。



様式-2(土)

土砂災害警戒区域・土砂災害特別警戒区域図

土砂災害警戒区域
(土砂災害防止法施行令第2条の基準に該当する区域)

土砂災害特別警戒区域
(土砂災害防止法施行令第3条の基準に該当する区域)

土砂等の高さが1mを越え、その衝撃力が50kN/mを超える区域

土砂等の高さが1mを越え、その衝撃力が50kN/mを超えない区域

上記以外の区域



自然現象の種類

告示番号

告示年月日

土石流

溪流番号

溪流名

所在地

10305B0015

東沢山沢二号

伊達市保原町柱田字東沢山