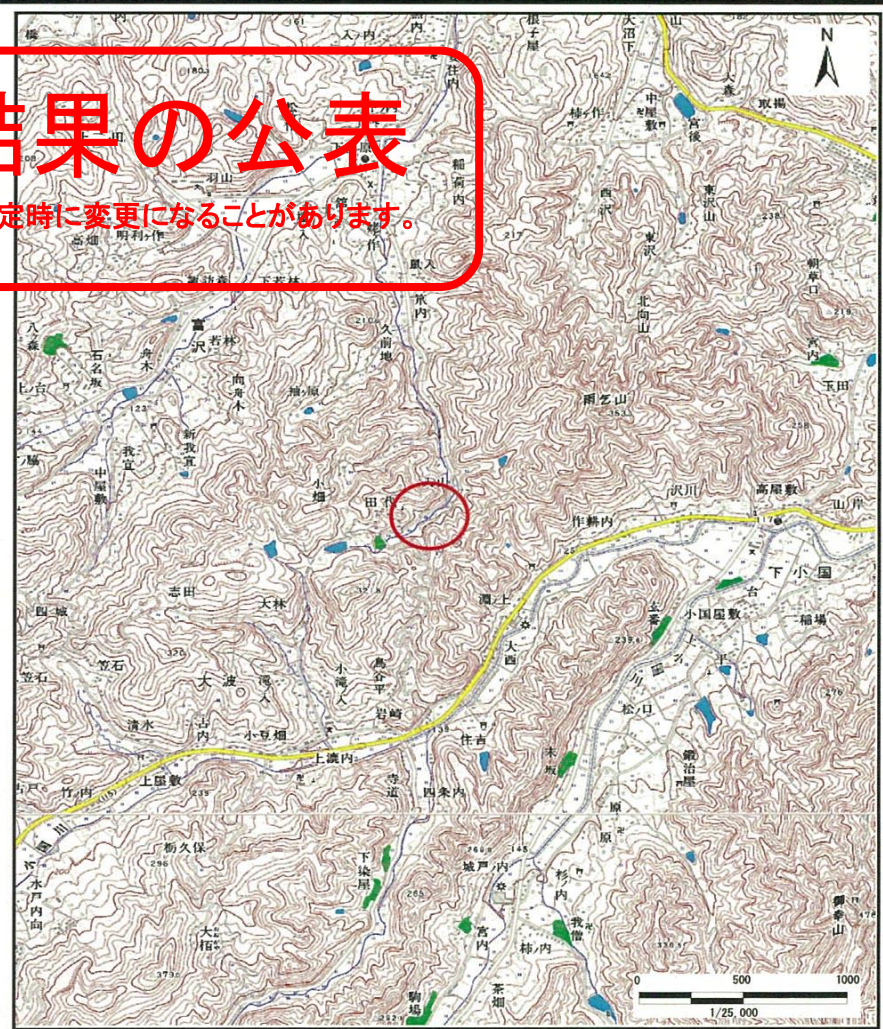


# 基礎調査結果の公表

※この公表図書は予定図のため、指定時に変更になることがあります。



(1/200,000)



(1/25,000)

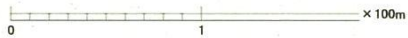
様式-1(土)  
土砂災害警戒区域・土砂災害特別警戒区域 位置図

自然現象の種類	土石流
溪流番号	10305A0035
溪流名	上田代沢
所在地	伊達市保原町富沢字下田代、字田代、字上田代

この地図は、国土地理院長の承認を得て、同院発行の数値地図200000(地図画像)、数値地図25000(地図画像)を複製したものである。(承認番号 平22東複 第116号)

# 基礎調査結果の公表

※この公表図書は予定図のため、指定時に変更になることがあります。



横断測線の区間	力の大きさのうち最大のもの (KN/m <sup>2</sup> )	土石流の高さ (m)
①	17.58	0.39

様式-2(土)  
土砂災害警戒区域・土砂災害特別警戒区域  
区域図

土砂災害警戒区域  
(土砂災害防止法施行令第2条の基準に該当する区域)

土砂災害特別警戒区域  
(土砂災害防止法施行令第2条の基準に該当する区域)

土砂等の高さが1mを超え、その衝撃力が50kN/m<sup>2</sup>を超える区域

土砂等の高さが1mを超え、その衝撃力が50kN/m<sup>2</sup>を超えない区域

上記以外の区域

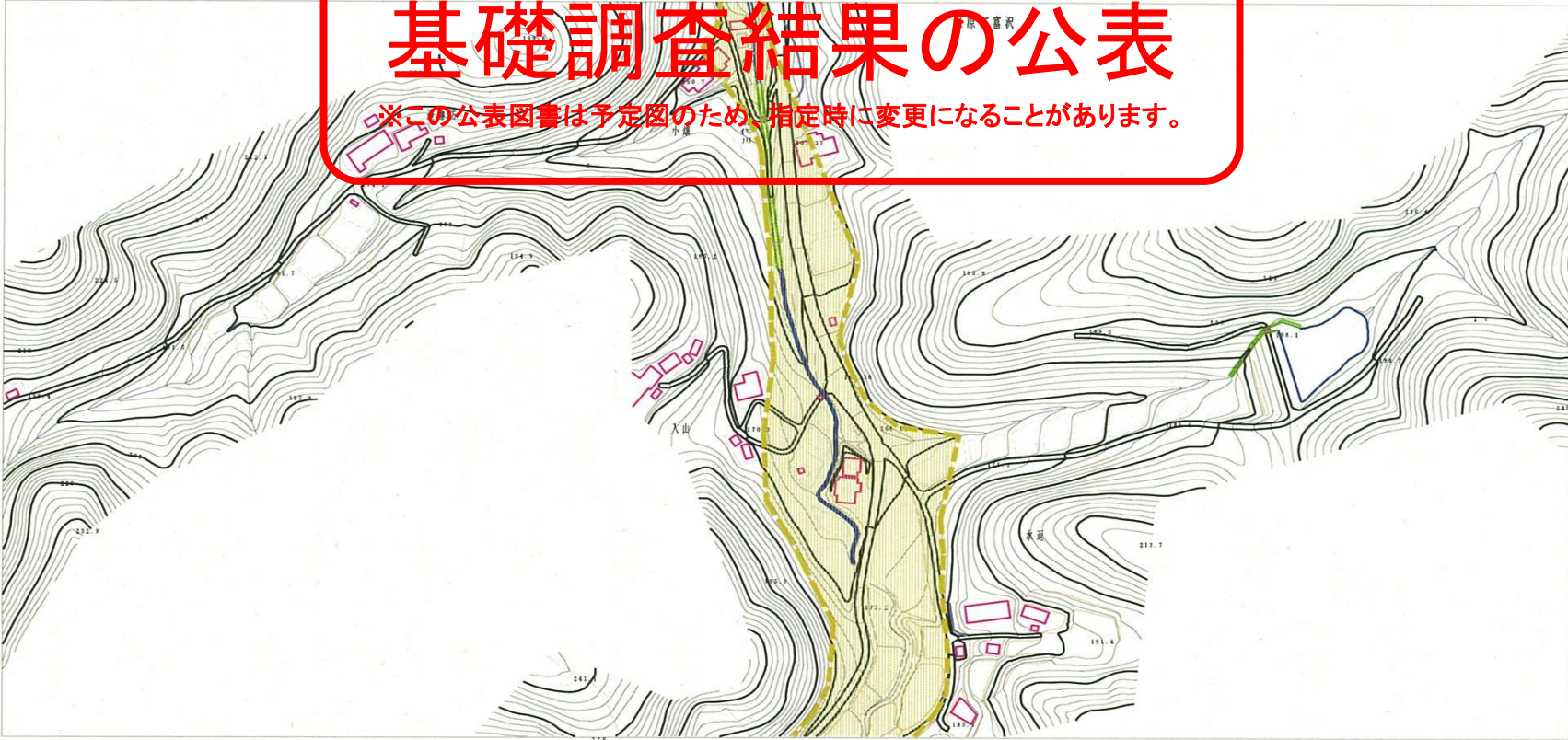
N

縮尺  
1:2,500

自然現象の種類	土石流	溪流番号	10305A0035
告示番号		溪流名	上田代沢
告示年月日		所在地	伊達市保原町富沢字下田代、字田代、字上田代

# 基礎調査結果の公表

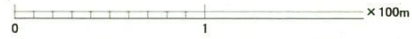
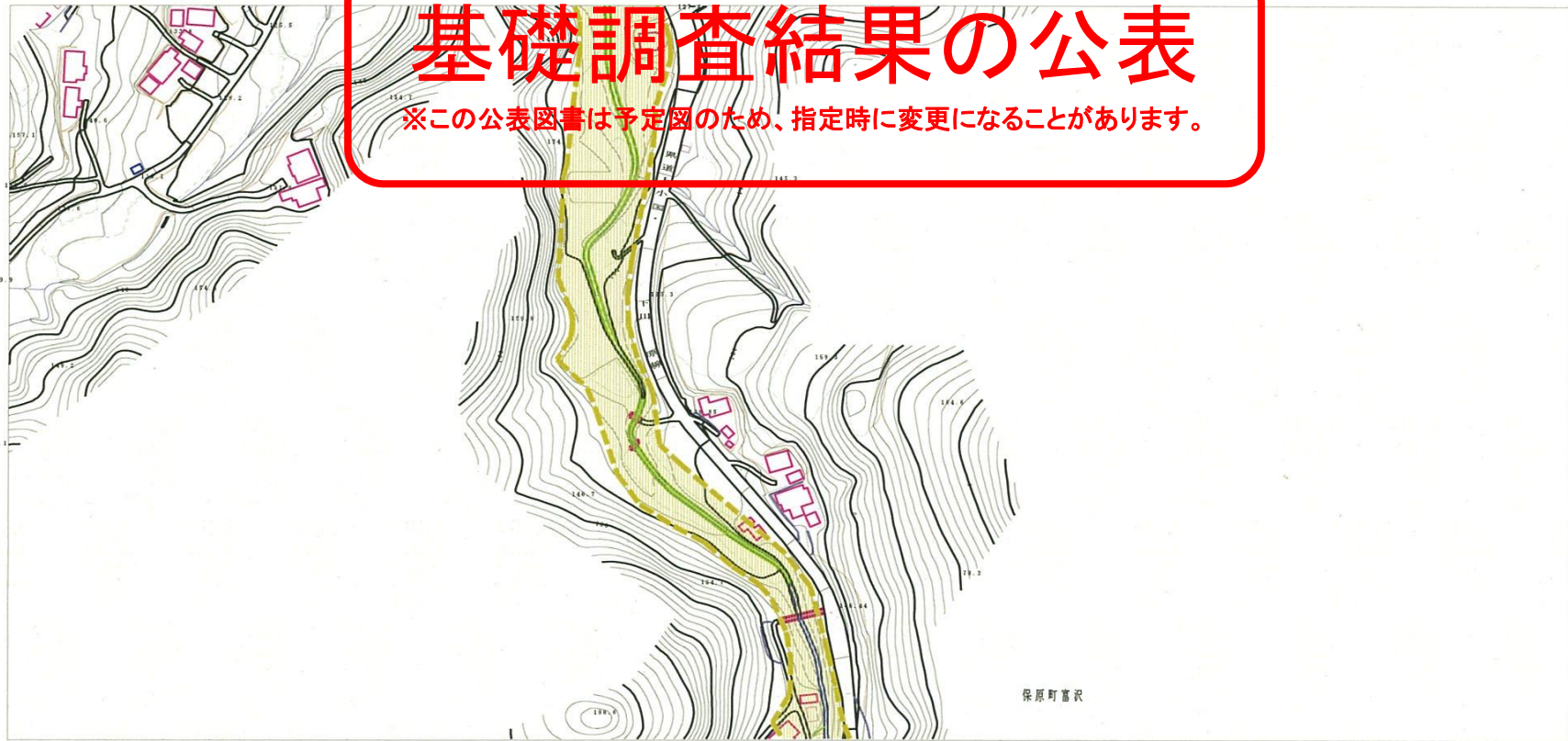
※この公表図書は予定図のため、指定時に変更になることがあります。



様式-2(土) 土砂災害警戒区域・土砂災害特別警戒区域 区域図	土砂災害警戒区域 <small>(土砂災害防止法施行令第二条の基準に該当する区域)</small>		N 縮尺 1:2,500	自然現象 の種類 土石流	溪流番号 10305A0035
	土砂災害特別警戒区域 <small>(土砂災害防止法施行令第三条の基準に該当する区域)</small>			告示番号	溪流名 上田代沢
	上記以外の区域			告示年月日	所在地 伊達市保原町富沢字下田代、字田代、字上田代

# 基礎調査結果の公表

※この公表図書は予定図のため、指定時に変更になることがあります。



様式-2(土) 土砂災害警戒区域・土砂災害特別警戒区域 区域図	土砂災害警戒区域 (土砂災害防止法施行令第2条の基準に該当する区域)		N 縮尺 1:2,500	自然現象 の種類	土石流	溪流番号 10305A0035	
	土砂災害特別警戒 区域 (土砂災害防止 法施行令第3条 の基準に該 当する区域)	土石等の高さ1mを 超え、 その崩壊力が50kN/m <sup>2</sup> を 超える区域			告示番号		溪流名 上田代沢
	土砂災害防止 法施行令第2条 の基準に該 当する区域)	土石等の高さ1mを 超え、 その崩壊力が50kN/m <sup>2</sup> を 超えない区域 上記以外の区域			告示年月日		所在地 伊達市保原町富沢字下田代、 字上田代

# 基礎調査結果の公表

※この公表図書は予定図のため、指定時に変更になることがあります。



0 1 × 100m

様式-2(土) 土砂災害警戒区域・土砂災害特別警戒区域図	土砂災害警戒区域 <small>(土砂災害防止法施行令第2条の区域に該当する区域)</small>		N 縮尺 1:2,500	自然現象の種類	土石流	溪流番号	10305A0035
	土砂災害特別警戒区域 <small>(土砂災害防止法施行令第3条の区域に該当する区域)</small>			告示番号		溪流名	上田代沢
	上記以外の区域			告示年月日		所在地	伊達市保原町富沢字下田代、字田代、字上田代