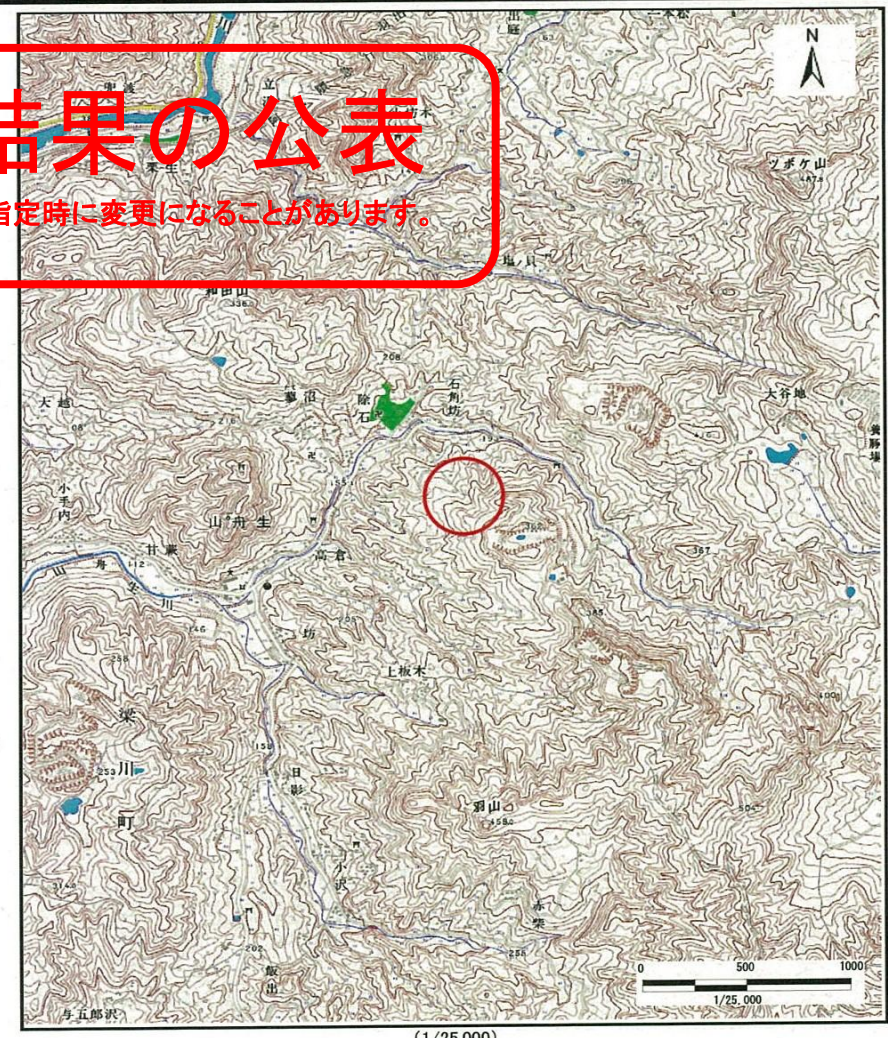


# 基礎調査結果の公表

※この公表図書は予定図のため、指定時に変更になることがあります。



(1/200,000)



(1/25,000)

様式-1(土)  
土砂災害警戒区域・土砂災害特別警戒区域 位置図

自然現象の種類	土石流
溪流番号	10304A0019
溪流名	番屋前沢
所在地	伊達市梁川町山舟生字除石、宇番屋前

この地図は、国土地理院長の承認を得て、同院発行の数値地図200000(地図画像)、数値地図25000(地図画像)を複製したものである。(承認番号 平22東複 第116号)



# 基礎調査結果の公表

※この公表図書は予定図のため、指定時に変更になることがあります。



様式-2(土) 土石災害警戒区域・土石災害特別警戒区域 区域図	土石災害警戒区域 (土石災害防止法施行令第2条の基準に該当する区域)		N 縮尺 1:2,500	自然現象 の種類	土石流	溪流番号	10304A0019
	土石災害特別警戒区域 (土石災害防止法施行令第3条の基準に該当する区域)			告示番号		溪流名	番屋前沢
	土石災害防止法施行令第5条の基準に該当する区域)			告示年月日		所在地	伊達市梁川町山舟生 宇除石、宇番屋前