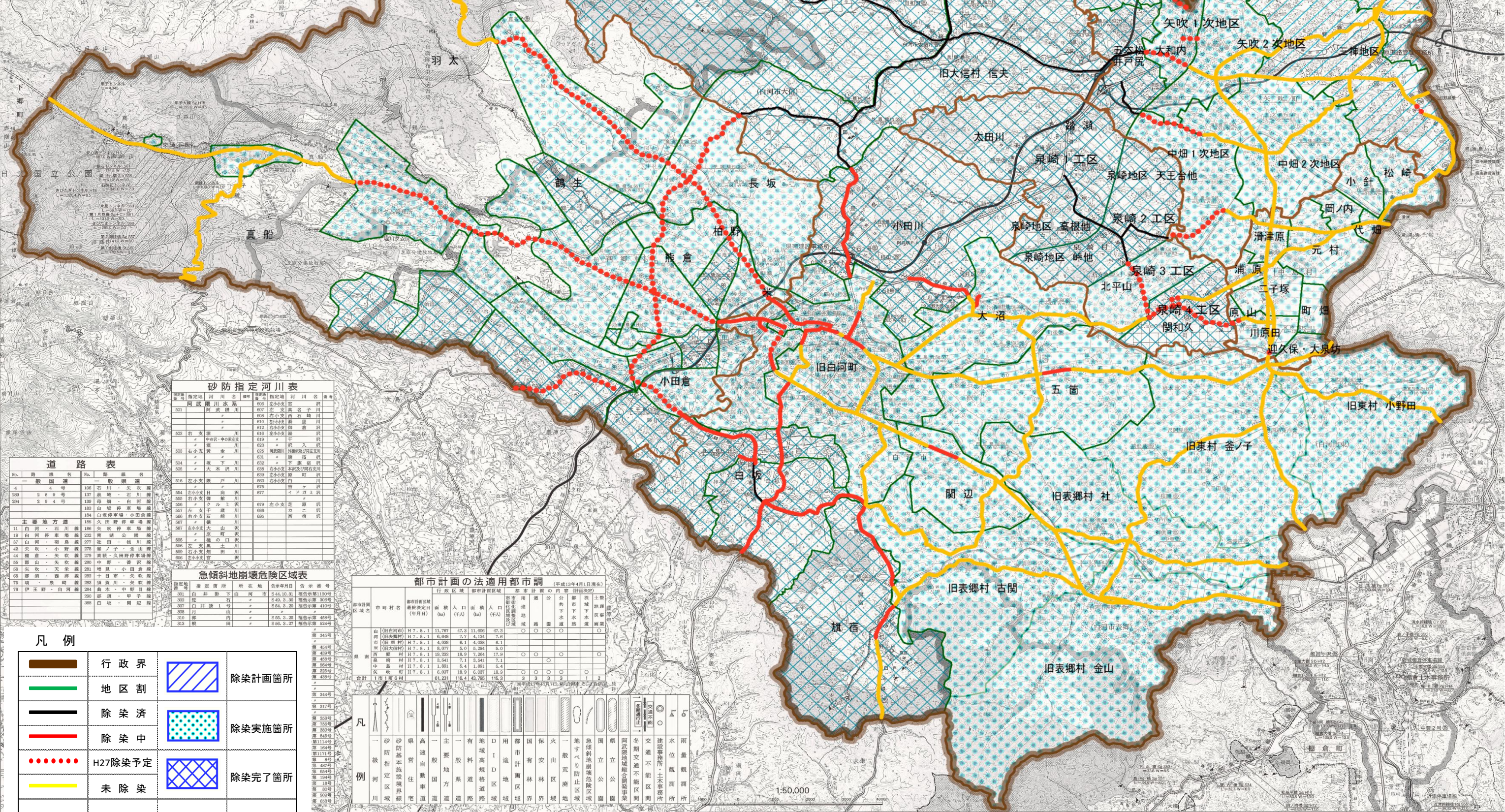


平成27年9月末現在 管理路線 県南建設事務所管内 除染推進図



砂防指定河川表

河川番号	河川名称	指定河川	河川名称	指定河川
001	阿波川	〇	左 美名子川	〇
002	右 美名子川	〇	右 小笠川	〇
003	右 小笠川	〇	右 小笠川	〇
004	右 小笠川	〇	右 小笠川	〇
005	右 小笠川	〇	右 小笠川	〇
006	右 小笠川	〇	右 小笠川	〇
007	右 小笠川	〇	右 小笠川	〇
008	右 小笠川	〇	右 小笠川	〇
009	右 小笠川	〇	右 小笠川	〇
010	右 小笠川	〇	右 小笠川	〇
011	右 小笠川	〇	右 小笠川	〇
012	右 小笠川	〇	右 小笠川	〇
013	右 小笠川	〇	右 小笠川	〇
014	右 小笠川	〇	右 小笠川	〇
015	右 小笠川	〇	右 小笠川	〇
016	右 小笠川	〇	右 小笠川	〇
017	右 小笠川	〇	右 小笠川	〇
018	右 小笠川	〇	右 小笠川	〇
019	右 小笠川	〇	右 小笠川	〇
020	右 小笠川	〇	右 小笠川	〇
021	右 小笠川	〇	右 小笠川	〇
022	右 小笠川	〇	右 小笠川	〇
023	右 小笠川	〇	右 小笠川	〇
024	右 小笠川	〇	右 小笠川	〇
025	右 小笠川	〇	右 小笠川	〇
026	右 小笠川	〇	右 小笠川	〇
027	右 小笠川	〇	右 小笠川	〇
028	右 小笠川	〇	右 小笠川	〇
029	右 小笠川	〇	右 小笠川	〇
030	右 小笠川	〇	右 小笠川	〇
031	右 小笠川	〇	右 小笠川	〇
032	右 小笠川	〇	右 小笠川	〇
033	右 小笠川	〇	右 小笠川	〇
034	右 小笠川	〇	右 小笠川	〇
035	右 小笠川	〇	右 小笠川	〇
036	右 小笠川	〇	右 小笠川	〇
037	右 小笠川	〇	右 小笠川	〇
038	右 小笠川	〇	右 小笠川	〇
039	右 小笠川	〇	右 小笠川	〇
040	右 小笠川	〇	右 小笠川	〇
041	右 小笠川	〇	右 小笠川	〇
042	右 小笠川	〇	右 小笠川	〇
043	右 小笠川	〇	右 小笠川	〇
044	右 小笠川	〇	右 小笠川	〇
045	右 小笠川	〇	右 小笠川	〇
046	右 小笠川	〇	右 小笠川	〇
047	右 小笠川	〇	右 小笠川	〇
048	右 小笠川	〇	右 小笠川	〇
049	右 小笠川	〇	右 小笠川	〇
050	右 小笠川	〇	右 小笠川	〇
051	右 小笠川	〇	右 小笠川	〇
052	右 小笠川	〇	右 小笠川	〇
053	右 小笠川	〇	右 小笠川	〇
054	右 小笠川	〇	右 小笠川	〇
055	右 小笠川	〇	右 小笠川	〇
056	右 小笠川	〇	右 小笠川	〇
057	右 小笠川	〇	右 小笠川	〇
058	右 小笠川	〇	右 小笠川	〇
059	右 小笠川	〇	右 小笠川	〇
060	右 小笠川	〇	右 小笠川	〇
061	右 小笠川	〇	右 小笠川	〇
062	右 小笠川	〇	右 小笠川	〇
063	右 小笠川	〇	右 小笠川	〇
064	右 小笠川	〇	右 小笠川	〇
065	右 小笠川	〇	右 小笠川	〇
066	右 小笠川	〇	右 小笠川	〇
067	右 小笠川	〇	右 小笠川	〇
068	右 小笠川	〇	右 小笠川	〇
069	右 小笠川	〇	右 小笠川	〇
070	右 小笠川	〇	右 小笠川	〇
071	右 小笠川	〇	右 小笠川	〇
072	右 小笠川	〇	右 小笠川	〇
073	右 小笠川	〇	右 小笠川	〇
074	右 小笠川	〇	右 小笠川	〇
075	右 小笠川	〇	右 小笠川	〇
076	右 小笠川	〇	右 小笠川	〇
077	右 小笠川	〇	右 小笠川	〇
078	右 小笠川	〇	右 小笠川	〇
079	右 小笠川	〇	右 小笠川	〇
080	右 小笠川	〇	右 小笠川	〇
081	右 小笠川	〇	右 小笠川	〇
082	右 小笠川	〇	右 小笠川	〇
083	右 小笠川	〇	右 小笠川	〇
084	右 小笠川	〇	右 小笠川	〇
085	右 小笠川	〇	右 小笠川	〇
086	右 小笠川	〇	右 小笠川	〇
087	右 小笠川	〇	右 小笠川	〇
088	右 小笠川	〇	右 小笠川	〇
089	右 小笠川	〇	右 小笠川	〇
090	右 小笠川	〇	右 小笠川	〇
091	右 小笠川	〇	右 小笠川	〇
092	右 小笠川	〇	右 小笠川	〇
093	右 小笠川	〇	右 小笠川	〇
094	右 小笠川	〇	右 小笠川	〇
095	右 小笠川	〇	右 小笠川	〇
096	右 小笠川	〇	右 小笠川	〇
097	右 小笠川	〇	右 小笠川	〇
098	右 小笠川	〇	右 小笠川	〇
099	右 小笠川	〇	右 小笠川	〇
100	右 小笠川	〇	右 小笠川	〇

道路表

No.	道路名称	道路種別	道路名称
4	一般国道	4	一般国道
289	289号	127	鳥居 - 石川
294	294号	129	母屋 - 白河
183	白坂停車場	183	白坂停車場
184	白坂停車場	184	白坂停車場
185	久田野停車場	185	久田野停車場
11	白河 - 石川	186	久田野停車場
18	白河停車場	232	南郷公園
37	白河 - 羽鳥	277	社田 - 池川
42	矢吹 - 小野	278	藤ノ子 - 金山
44	藤ノ子 - 金山	279	藤ノ子 - 金山
58	藤ノ子 - 金山	280	藤ノ子 - 金山
58	藤ノ子 - 金山	281	藤ノ子 - 金山
58	藤ノ子 - 金山	282	藤ノ子 - 金山
58	藤ノ子 - 金山	283	藤ノ子 - 金山
58	藤ノ子 - 金山	284	藤ノ子 - 金山
58	藤ノ子 - 金山	285	藤ノ子 - 金山
58	藤ノ子 - 金山	286	藤ノ子 - 金山
58	藤ノ子 - 金山	287	藤ノ子 - 金山
58	藤ノ子 - 金山	288	藤ノ子 - 金山
58	藤ノ子 - 金山	289	藤ノ子 - 金山
58	藤ノ子 - 金山	290	藤ノ子 - 金山
58	藤ノ子 - 金山	291	藤ノ子 - 金山
58	藤ノ子 - 金山	292	藤ノ子 - 金山
58	藤ノ子 - 金山	293	藤ノ子 - 金山
58	藤ノ子 - 金山	294	藤ノ子 - 金山
58	藤ノ子 - 金山	295	藤ノ子 - 金山
58	藤ノ子 - 金山	296	藤ノ子 - 金山
58	藤ノ子 - 金山	297	藤ノ子 - 金山
58	藤ノ子 - 金山	298	藤ノ子 - 金山
58	藤ノ子 - 金山	299	藤ノ子 - 金山
58	藤ノ子 - 金山	300	藤ノ子 - 金山

急傾斜地崩壊危険区域表

指定区域	所在地	告示年月日	告示番号
301	白河町	2014.10.31	告示第300号
302	石	2014.3.30	告示第300号
307	白河町	2014.3.30	告示第410号
308	石	2014.3.30	告示第410号
310	石	2014.3.30	告示第410号
313	石	2014.3.30	告示第410号

都市計画の法適用都市調

行政区	都市計画区域	面積 (ha)	人口 (人)	面積 (ha)	人口 (人)
山形	山形市	11,797	473,110	47,311	473,110
山形	山形市	6,048	277,433	27,743	277,433
山形	山形市	4,038	61,408	6,141	61,408
山形	山形市	8,077	507,294	50,729	507,294
山形	山形市	19,250	182,294	17,819	182,294
山形	山形市	3,541	7,135,541	7,135	7,135,541
山形	山形市	1,891	5,418,901	5,419	5,418,901
山形	山形市	6,007	18,007,007	18,007	18,007,007
山形	山形市	81,221	116,443,221	116,443	116,443,221

凡例

	行政界		除染計画箇所
	地区割		除染実施箇所
	除染済		除染完了箇所
	除染中		
	H27除染予定		
	未除染		

凡例

	除染計画箇所		除染実施箇所
	除染完了箇所		

1:50,000

