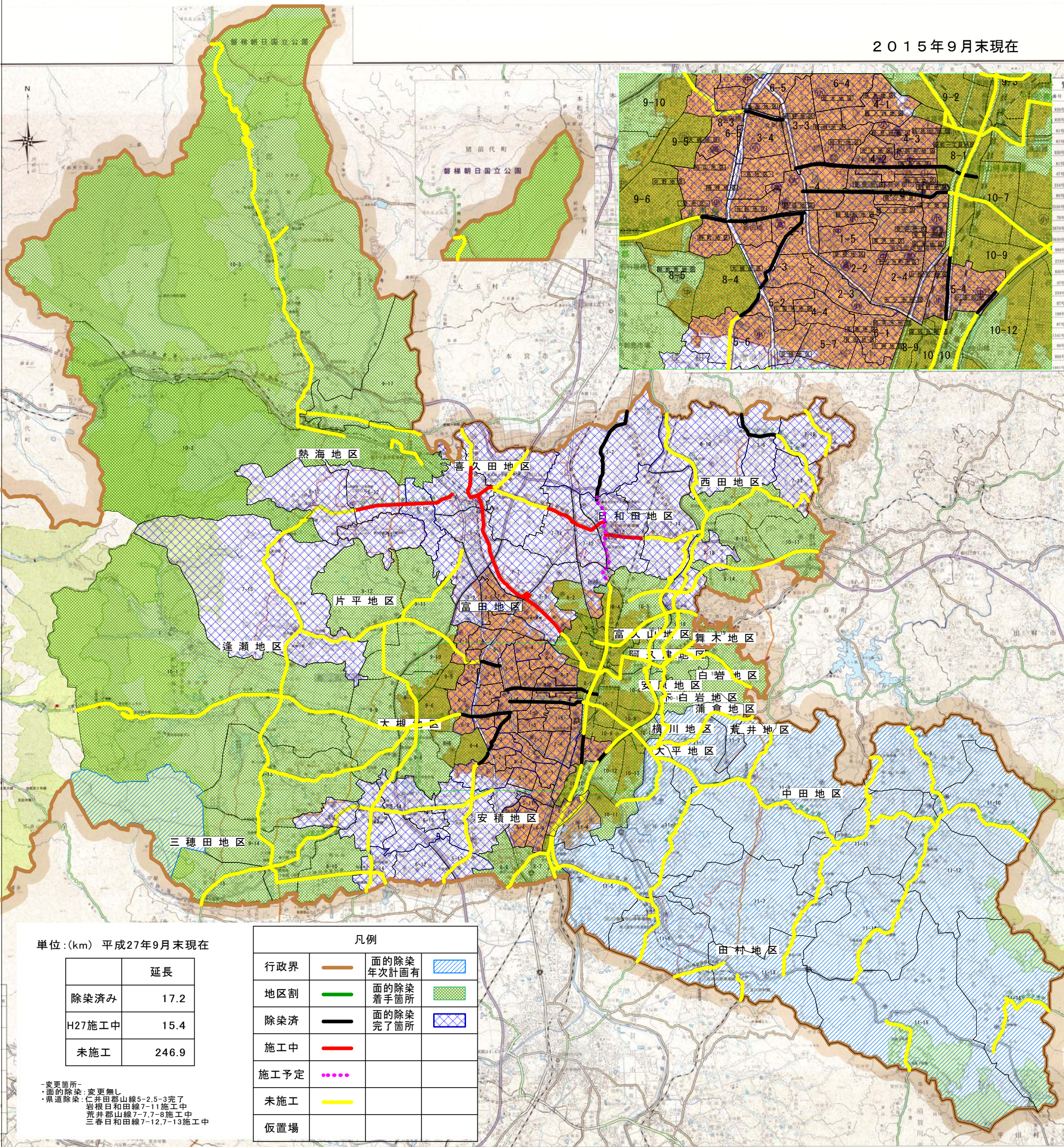


県管理道路除染進捗図

2015年9月末現在



単位:(km) 平成27年9月末現在

	延長
除染済み	17.2
H27施工中	15.4
未施工	246.9

-変更箇所-
 ・面の除染:変更無し
 ・県道除染: 仁井田郡山線5-2.5-3完了
 岩根日和田線7-11施工中
 荒井郡山線7-7.7-8施工中
 三春日和田線7-12.7-13施工中

凡例			
行政界	—	面の除染 年次計画有	
地区割	—	面の除染 着手箇所	
除染済	—	面の除染 完了箇所	
施工中	—		
施工予定	—		
未施工	—		
仮置場	—		

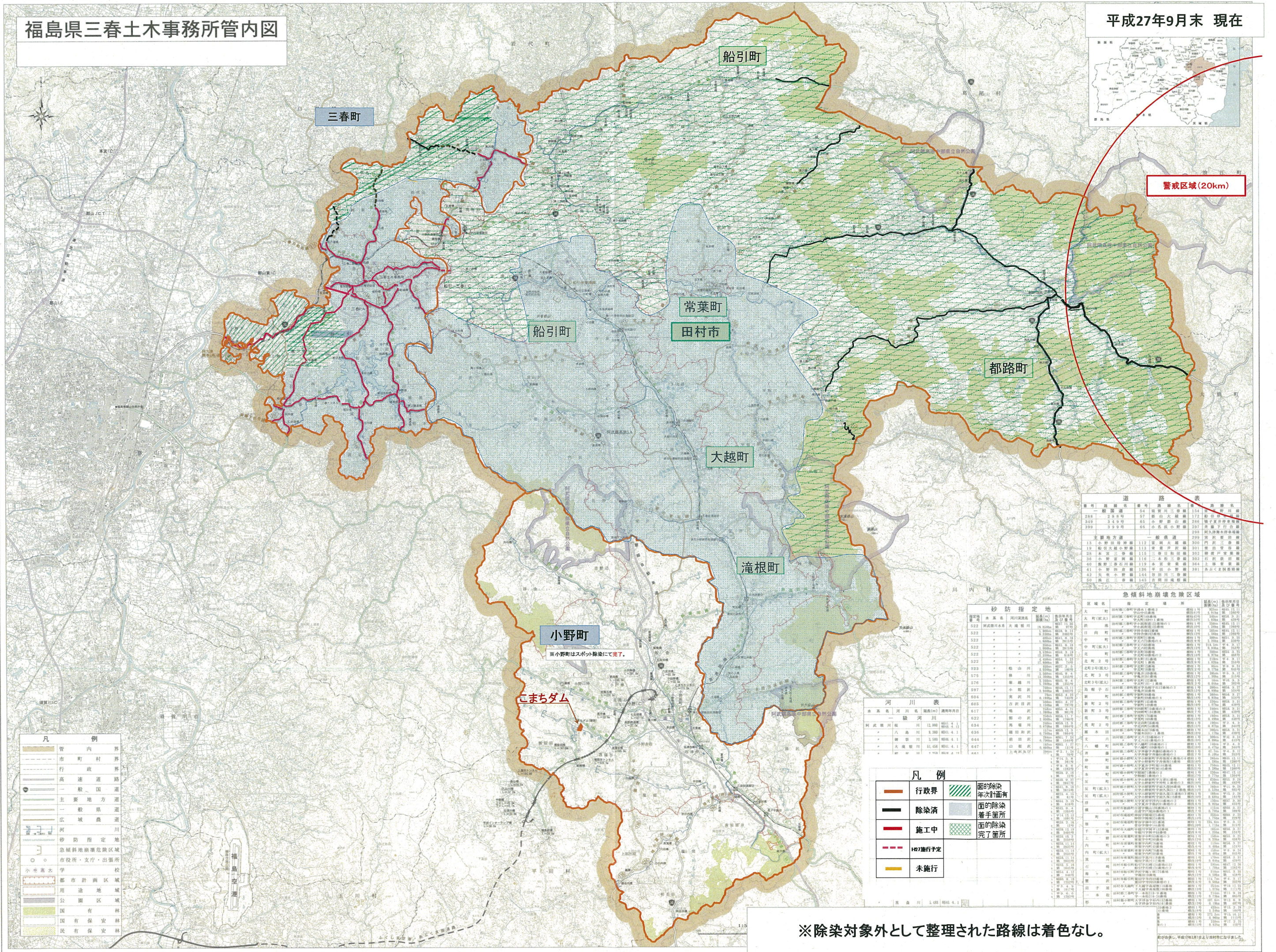
1:50,000

福島県三春土木事務所管内図

平成27年9月末 現在



警戒区域(20km)



小野町
※小野町はスポーツ外除染にて完了。

こまちダム

凡例

- 管 内 界
- 市 町 村 界
- 行 政 界
- 高 速 道 路
- 一 般 道 路
- 主 要 地 方 道
- 一 般 農 道
- 広 域 農 道
- 河 川
- 砂 防 指 定 地
- 急 傾 斜 地 崩 壊 危 険 区 域
- 市 役 所・支 庁・出 張 所
- 小 学 基 本 学 校
- 都 市 計 画 区 域
- 用 途 地 域
- 公 園 区 域
- 国 有 保 安 林
- 民 有 保 安 林

河川表

水 系 名	河 川 名	源 頭 (m)	流 域 年 月 日
一 般 河 川	阿 武 野 川	12,900	昭 和 4. 1
	八 島 川	3,200	昭 和 4. 1
	新 野 川	3,500	昭 和 4. 1
	大 野 川	4,150	昭 和 4. 1
計	14,750	昭 和 4. 1	

凡例

- 行政界
- 除染済
- 施工中
- 1/27施行予定
- 未施行
- 面的除染 年次計画済
- 面的除染 着手箇所
- 面的除染 完了箇所

道 路 表

道 路 種 別	道 路 名	道 路 長 (m)	道 路 種 別
一 般 道 路	阿 武 野 川 三 春 橋	154	道 路 種 別
	三 春 町 道	172	道 路 種 別
主 要 地 方 道	阿 武 野 川 橋	299	道 路 種 別
	阿 武 野 川 橋	301	道 路 種 別
一 般 農 道	阿 武 野 川 橋	301	道 路 種 別
	阿 武 野 川 橋	301	道 路 種 別
	阿 武 野 川 橋	301	道 路 種 別
	阿 武 野 川 橋	301	道 路 種 別
	阿 武 野 川 橋	301	道 路 種 別
	阿 武 野 川 橋	301	道 路 種 別
	阿 武 野 川 橋	301	道 路 種 別
	阿 武 野 川 橋	301	道 路 種 別
	阿 武 野 川 橋	301	道 路 種 別
	阿 武 野 川 橋	301	道 路 種 別

急 傾 斜 地 崩 壊 危 険 区 域

区 域 名	危 険 区 域 種 別	危 険 区 域 長 (m)	危 険 区 域 日 付
大 野 町	阿 武 野 川 左 岸 崩 壊 危 険 区 域	1,510	昭 和 4. 1
大 野 町	阿 武 野 川 右 岸 崩 壊 危 険 区 域	1,510	昭 和 4. 1
大 野 町	阿 武 野 川 左 岸 崩 壊 危 険 区 域	1,510	昭 和 4. 1
大 野 町	阿 武 野 川 右 岸 崩 壊 危 険 区 域	1,510	昭 和 4. 1
大 野 町	阿 武 野 川 左 岸 崩 壊 危 険 区 域	1,510	昭 和 4. 1
大 野 町	阿 武 野 川 右 岸 崩 壊 危 険 区 域	1,510	昭 和 4. 1
大 野 町	阿 武 野 川 左 岸 崩 壊 危 険 区 域	1,510	昭 和 4. 1
大 野 町	阿 武 野 川 右 岸 崩 壊 危 険 区 域	1,510	昭 和 4. 1
大 野 町	阿 武 野 川 左 岸 崩 壊 危 険 区 域	1,510	昭 和 4. 1
大 野 町	阿 武 野 川 右 岸 崩 壊 危 険 区 域	1,510	昭 和 4. 1










※除染対象外として整理された路線は着色なし。

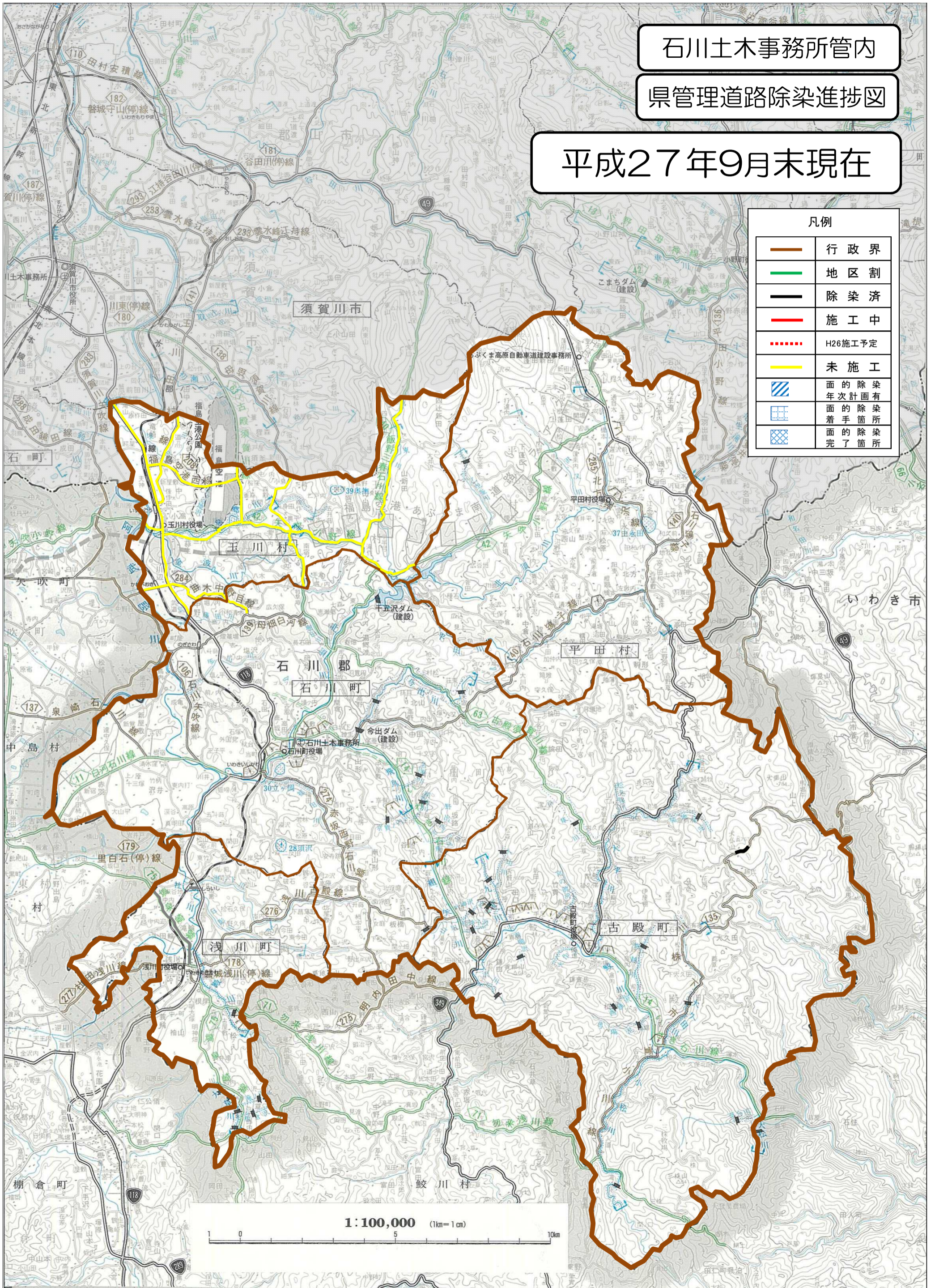
石川土木事務所管内

県管理道路除染進捗図

平成27年9月末現在

凡例

	行政界
	地区割
	除染済
	施工中
	H26施工予定
	未施工
	面的除染 年次計画
	面的除染 着手箇所
	面的除染 完了箇所

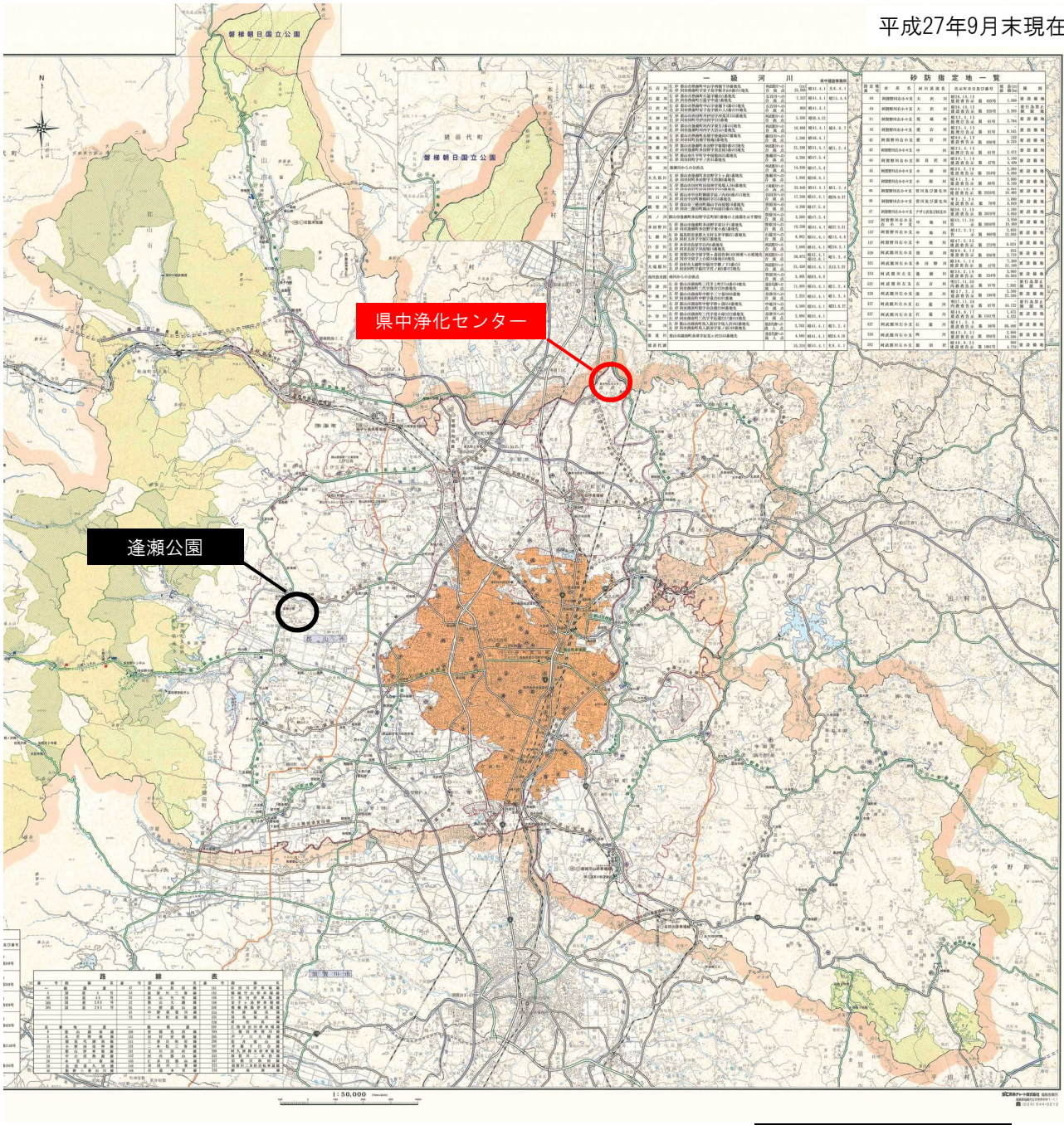


1:100,000 (1km=1cm)



県管理公園・下水道施設除染進捗状況図

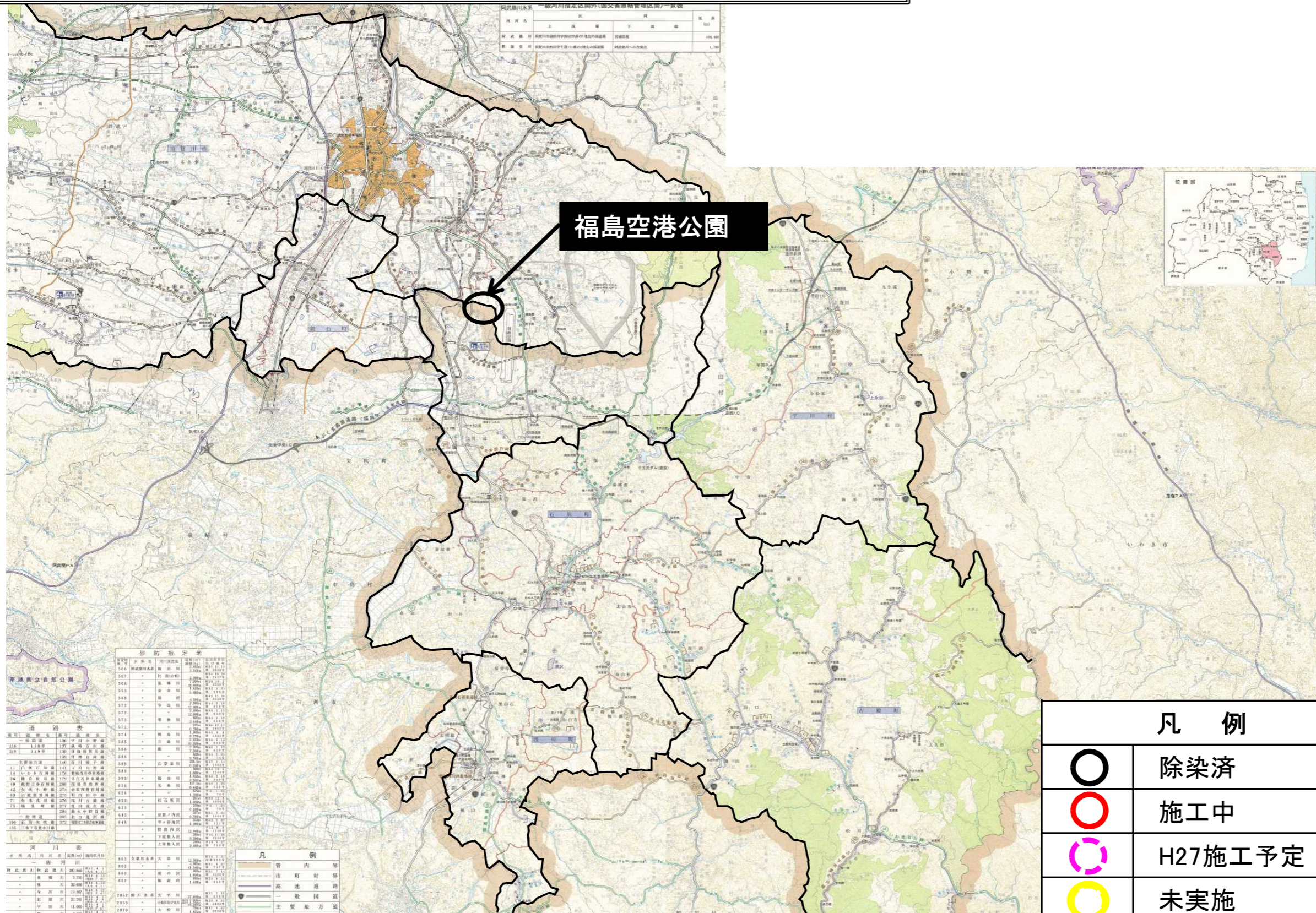
平成27年9月末現在



凡 例	
○	除染済
○	施工中
○	H27施工予定
○	未実施

県管理公園・下水道施設除染進捗状況図

平成27年9月末現在



福島空港公園

河川名	延長(km)	流域面積(km ²)	平均流量(m ³ /s)
阿武隈川	108.65	1,113.9	137.6
荒川	5.79	32.06	19.307
利根川	23.91	11,000	32.91
利根川	11.000	551.1	11.000

河川名	延長(km)	流域面積(km ²)	平均流量(m ³ /s)
阿武隈川	108.65	1,113.9	137.6
荒川	5.79	32.06	19.307
利根川	23.91	11,000	32.91
利根川	11.000	551.1	11.000

郡山市県営住宅除染進捗図

平成27年9月末現在

