

# 平成26年度市町村普通会計決算の概要（確報）

平成27年11月11日  
福島県総務部市町村財政課

## 1 収支

### 決算収支の状況

（単位：百万円）

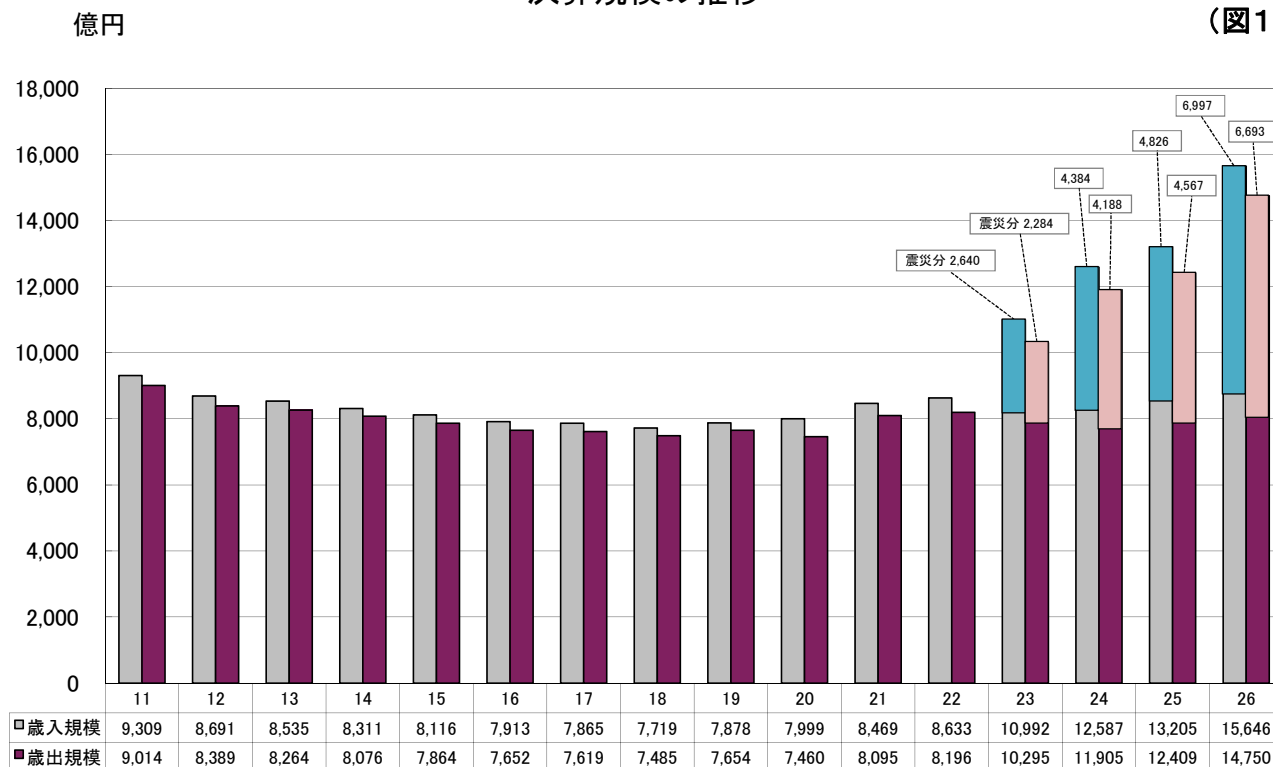
区分 年度	歳入決算額	歳出決算額	形式収支 (歳入歳出差引額)	翌年度に繰り 越すべき財源	実質収支	単年度収支	実質単年度 収支
平成26年度	1,564,649	1,475,020	89,628	46,335	43,294	▲868	▲1,255
平成25年度	1,320,513	1,240,892	79,621	35,460	44,161	▲3,987	4,819

### （特徴点）

- ・東日本大震災への対応に伴い、前年度から引き続き歳入・歳出ともに大きく増加となった。
- ・歳入は、対前年度比18.5%の増となり8年連続の増加、歳出も18.9%の増となり6年連続で増加している（下図1参照）。
- ・単年度収支は昨年度に引き続き赤字であったものの、その赤字額は前年度から31億20百万円減少した。
- ・実質単年度収支の合計は、前年度から60億73百万円減少し、赤字に転じた。

## 決算規模の推移

（図1）



担当 主幹兼副課長 深谷 一夫  
電話 024-521-7305(内線2217)

## 2 歳 入

(単位：百万円・%)

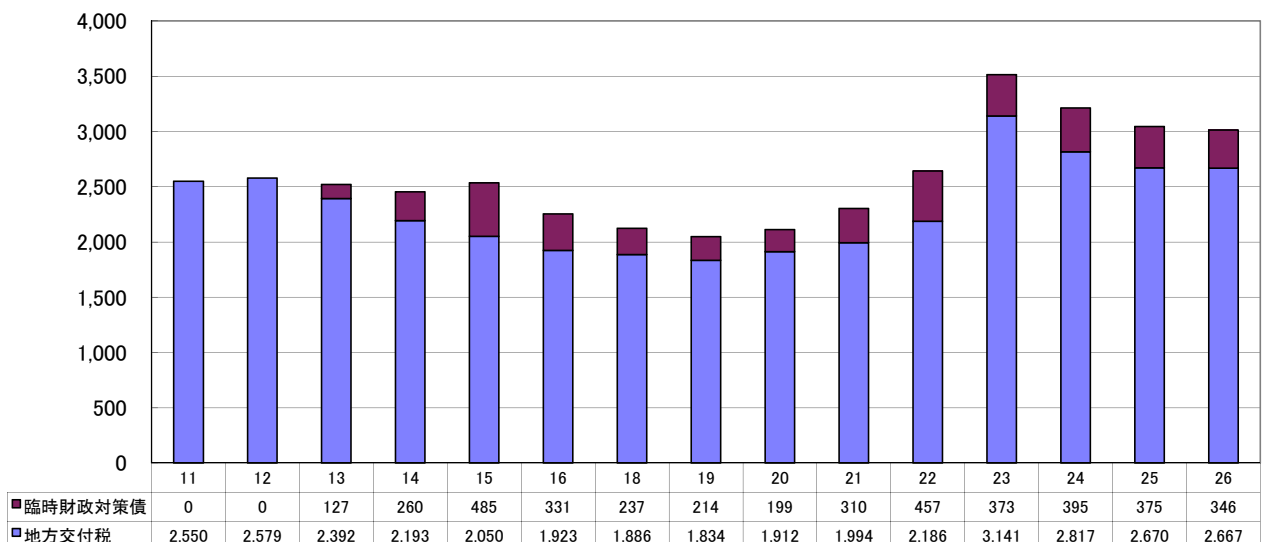
区 分	年 度	平成26年度				平成25年度			
		決算額	構成比	増減額	増減率	決算額	構成比	増減額	増減率
地 方 税		257,591	16.5	10,628	4.3	246,963	18.7	8,228	3.4
地 方 譲 与 税		9,350	0.6	▲ 428	▲ 4.4	9,778	0.7	▲ 498	▲ 4.8
地 方 特 例 交 付 金		763	0.0	▲ 26	▲ 3.4	789	0.1	▲ 24	▲ 2.9
地 方 交 付 税		266,684	17.0	▲ 338	▲ 0.1	267,022	20.2	▲ 14,686	▲ 5.2
国 庫 支 出 金		282,285	18.0	94,384	50.2	187,901	14.2	▲ 53,557	▲ 22.2
県 支 出 金		388,454	24.8	94,489	32.1	293,965	22.3	81,878	38.6
繰 入 金		112,449	7.2	21,614	23.8	90,835	6.9	38,885	74.9
繰 越 金		73,193	4.7	11,173	18.0	62,020	4.7	541	0.9
地 方 債		82,015	5.2	8,246	11.2	73,769	5.6	1,735	2.4
うち臨時財政対策債		34,552	2.2	▲ 2,957	▲ 7.9	37,509	2.8	▲ 2,015	▲ 5.1
そ の 他		91,865	5.9	4,394	5.0	87,471	6.6	▲ 665	▲ 0.8
歳 入 合 計		1,564,649	99.9	244,136	18.5	1,320,513	100.0	61,837	4.9
うち一般財源		561,022	35.9	12,714	2.3	548,308	41.5	▲ 6,143	▲ 1.1
(参考) うち一般財源+臨時財政対策債		595,574	38.1	9,757	1.7	585,817	44.4	▲ 8,158	▲ 1.4
(参考) うち地方交付税+臨時財政対策債		301,237	19.3	▲ 3,294	▲ 1.1	304,531	23.1	▲ 16,701	▲ 5.2

※表示単位未満の端数処理の関係で、構成比の合計が100%にならない場合があります(以下同じです。)

### (特徴点)

- ・歳入は、対前年度比18.5%の増となり8年連続の増加となった。
- ・地方税は、景気回復及び復興事業等による雇用改善等に伴い、市町村民税が対前年度比6.9%の増加、住宅需要の高まりにより固定資産税が対前年度比2.9%の増加となり、全体として対前年度比4.3%の増加となった。
- ・地方交付税は、大雪対策経費等の増により特別交付税が対前年度比0.2%の増加、小中学校空調設備整備事業等により震災復興特別交付税が対前年度比15.7%増加した一方で、地方税の増収に伴い普通交付税が対前年度比4.2%減少したため、全体として対前年度比0.1%の減少となった。
- ・国庫支出金は、災害復旧事業費支出金等が減少した一方、普通建設事業費支出金や東日本大震災復興交付金が増加、さらには中間貯蔵施設整備等影響緩和交付金や臨時福祉給付金等が増加したため、全体として対前年度比50.2%の増加となった。
- ・県支出金は、除染対策交付金の増等により、対前年度比32.1%の増加となった。
- ・上記のほか、東日本大震災復興交付金基金等からの繰入金が増加となった。

億円 地方交付税と臨時財政対策債の推移 (図2)



### 3 性質別歳出

(単位：百万円・%)

区分	年度	平成26年度				平成25年度			
		決算額	構成比	増減額	増減率	決算額	構成比	増減額	増減率
義務的経費		352,774	23.9	6,581	1.9	346,193	27.9	▲ 36,382	▲ 9.5
人件費		134,283	9.1	3,088	2.4	131,195	10.6	▲ 3,179	▲ 2.4
うち職員給		86,860	5.9	1,472	1.7	85,388	6.9	▲ 1,821	▲ 2.1
扶助費		131,275	8.9	7,233	5.8	124,042	10.0	▲ 31,434	▲ 20.2
公債費		87,216	5.9	▲ 3,740	▲ 4.1	90,956	7.3	▲ 1,781	▲ 1.9
投資的経費		275,452	18.7	54,188	24.5	221,264	17.8	55,271	33.3
普通建設事業費		226,162	15.3	48,586	27.4	177,576	14.3	68,861	63.3
災害復旧事業費		49,290	3.3	5,602	12.8	43,688	3.5	▲ 13,589	▲ 23.7
その他の経費		846,794	57.4	173,359	25.7	673,436	54.3	31,505	4.9
物件費		414,853	28.1	74,733	22.0	340,120	27.4	93,174	37.7
補助費等		96,441	6.5	8,855	10.1	87,586	7.1	▲ 229	▲ 0.3
積立金		200,586	13.6	84,602	72.9	115,985	9.3	▲ 60,601	▲ 34.3
繰出金		97,489	6.6	6,280	6.9	91,209	7.4	▲ 159	▲ 0.2
その他		37,425	2.5	▲ 1,111	▲ 2.9	38,536	3.1	▲ 680	▲ 1.7
歳出合計		1,475,020	100.0	234,128	18.9	1,240,892	100.0	50,393	4.2

#### (特徴点)

- ・歳出は、対前年度比18.9%の増となり6年連続の増加となった。
- ・義務的経費は、公債費は減少したものの、臨時福祉給付金給付事業や子育て世帯臨時特例給付金給付事業の実施等により扶助費が増加したほか、退職手当の増加等により人件費が増加したため、全体として対前年度比1.9%の増加となった。
- ・投資的経費は、災害復旧事業費が増加したことに加えて、災害公営住宅整備事業や防災集団移転促進事業等により普通建設事業費が増加したため、全体として対前年度比24.5%の増加となった。
- ・その他の経費は、東日本大震災復興交付金基金への積立金の増加や大熊町及び双葉町における中間貯蔵施設整備等影響緩和交付金基金の創設、さらには除染事業の進捗により物件費が増加したため、全体として対前年度比25.7%の増加となった。

### 4 目的別歳出

(単位：百万円・%)

区分	年度	平成26年度				平成25年度			
		決算額	構成比	増減額	増減率	決算額	構成比	増減額	増減率
総務費		288,656	19.6	85,919	42.4	202,737	16.3	▲ 58,766	▲ 22.5
民生費		547,762	37.1	86,827	18.8	460,935	37.1	63,785	16.1
災害救助費		301,251	20.4	70,362	30.5	230,889	18.6	57,553	33.2
衛生費		71,017	4.8	4,005	6.0	67,012	5.4	▲ 1,279	▲ 1.9
農林水産業費		50,505	3.4	9,571	23.4	40,934	3.3	3,084	8.1
土木費		173,316	11.8	25,203	17.0	148,113	11.9	54,045	57.5
教育費		114,288	7.7	13,237	13.1	101,051	8.1	4,999	5.2
災害復旧費		49,290	3.3	5,582	12.8	43,708	3.5	▲ 13,569	▲ 23.7
公債費		87,219	5.9	▲ 3,738	▲ 4.1	90,957	7.3	▲ 1,781	▲ 1.9
その他		92,967	6.3	7,522	8.8	85,445	6.9	▲ 126	▲ 0.1
歳出合計		1,475,020	100.0	234,128	18.9	1,240,892	100.0	50,393	4.2

#### (特徴点)

- ・総務費は、大熊町及び双葉町において中間貯蔵施設整備等影響緩和交付金基金が創設されたことにより対前年度比42.4%の増加となった。
- ・民生費は、除染事業の進捗による災害救助費の増や臨時福祉給付金給付事業及び子育て世帯臨時特例給付金給付事業の実施により対前年度比18.8%の増加となった。
- ・農林水産業費は、震災からの農林水産業再生を図る復旧・復興関連事業の増や平成26年2月に発生した雪害対策により対前年度比23.4%の増加となった。
- ・土木費は、災害公営住宅整備事業や防災集団移転促進事業等の復旧・復興関連大規模事業の増により対前年度比17.0%の増加となった。

## 5 主な財政指標

(単位：％〔財政力指数を除く〕)

年度	区分	実質収支比率	経常収支比率					実質公債費比率 (3年平均)	財政力指数 (3年平均)	
			うち人件費	うち物件費	うち補助費等	うち公債費	うち繰出金			
平成26年度		8.4	(92.3) 86.1	(23.2) 24.9	(14.7) 15.8	(10.0) 10.7	(16.2) 17.4	(12.5) 13.4	8.6	0.44
平成25年度		8.6	(92.2) 85.4	(24.7) 22.9	(15.2) 14.1	(10.6) 9.8	(18.0) 16.6	(13.4) 12.4	9.7	0.43

(注1) 実質収支比率、経常収支比率、実質公債費比率は加重平均であり、財政力指数は単純平均である。

(注2) 経常収支比率における上段の( )書きは、臨時財政対策債を経常的な一般財源等から除いた場合の数字である。

(注3) 実質収支比率については、分母の標準財政規模に臨時財政対策債発行可能額を含んでいる。

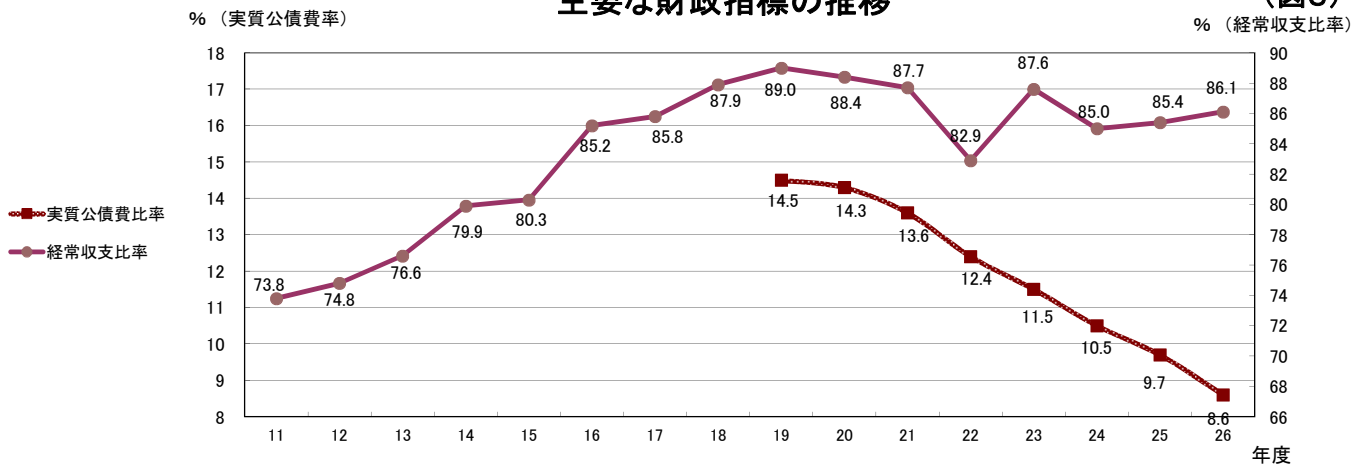
### (特徴点)

・経常収支比率は、人件費や物件費等の経常経費が増加したことや臨時財政対策債発行額が減少したことにより、前年度に比べて0.7ポイント増加となっている。

なお、地方税の減免措置等による減収分については、震災復興特別交付税により財政措置がされている。

## 主要な財政指標の推移

(図3)



## 6 将来にわたる財政負担 (二地方債残高+債務負担行為額-積立金現在高)

(単位：百万円・%)

年度	区分	地方債現在高 (A)	債務負担行為翌年度 以降支出予定額(B)	積立金現在高 (C)			(A)+(B)-(C)	標準財政規模 (D)	
				財調基金	減債基金	その他特定目的基金			
平成26年度		803,888	268,037	573,265	132,883	26,061	414,322	498,660	515,466
	(対標準財政規模(D))	(156.0)	(52.0)	(111.2)	(25.8)	(5.1)	(80.4)	(96.7)	—
平成25年度		799,108	182,920	476,229	129,751	23,489	322,990	505,799	515,037
	(対標準財政規模(D))	(155.2)	(35.5)	(92.5)	(25.2)	(4.6)	(62.7)	(98.2)	—
	(対前年度比増減額 及び増減率)	4,780	85,117	97,036	3,132	2,572	91,332	▲ 7,139	—
		0.6	46.5	20.4	2.4	10.9	28.3	▲ 1.4	—

(注) 標準財政規模は、臨時財政対策債発行可能額を含む。

### (特徴点)

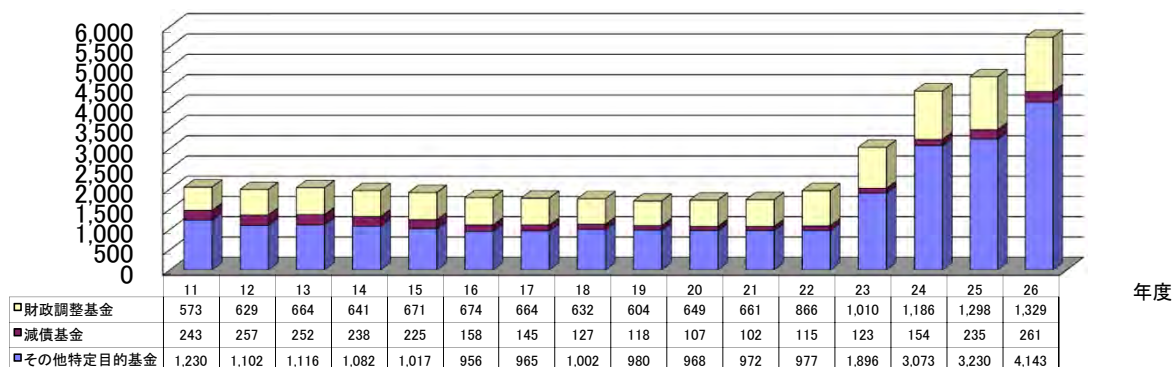
・債務負担行為翌年度以降支出予定額は、災害公営住宅整備や除染事業等の大規模な復興関連事業に係る債務負担行為額の増加等により、対前年度比46.5%の増加となった。

・積立金現在高は、その他特定目的基金残高の増加等により、7年連続で増加となった(下図4参照)。

億円

## 年度末積立金現在高の推移

(図4)



(参考資料) 通常収支分と東日本大震災分

(注) この資料では、東日本大震災に係る復旧・復興事業及び全国防災事業(24年度は緊急防災・減災事業)に係る決算額を「東日本大震災分」、全体の決算額から東日本大震災分を差し引いた値を「通常収支分」として表記しています。

<歳入の状況>

(単位:百万円、%)

年 度	平成26年度				平成25年度				比較			
	通常収支分		東日本大震災分		通常収支分		東日本大震災分		通常収支分		東日本大震災分	
	決算額	構成比	決算額	構成比	決算額	構成比	決算額	構成比	決算額	増減率	決算額	増減率
一 般 財 源	491,220	56.8	69,802	10.0	487,815	58.2	60,493	12.5	3,405	0.7	9,308	15.4
うち震災復興特別交付税	—	—	57,197	8.2	—	—	49,440	10.2	—	—	7,757	15.7
国 庫 支 出 金	100,419	11.6	181,866	26.0	100,249	12.0	87,652	18.2	169	0.2	94,214	107.5
うち普通建設事業費支出金	5,374	0.6	13,026	1.9	4,218	0.5	6,244	1.3	1,156	27.4	6,782	108.6
うち災害復旧事業費支出金	2,232	0.3	6,078	0.9	1,769	0.2	8,461	1.8	463	26.1	▲ 2,382	▲ 28.2
都道府県支出金	57,403	6.6	331,051	47.3	51,253	6.1	242,712	50.3	6,150	12.0	88,339	36.4
繰 入 金	40,472	4.7	71,977	10.3	29,053	3.5	61,782	12.8	11,418	39.3	10,196	16.5
地 方 債	68,513	7.9	13,502	1.9	64,143	7.7	9,626	2.0	4,370	6.8	3,876	40.3
そ の 他	106,905	12.4	31,519	4.5	105,432	12.6	20,303	4.2	1,473	1.4	11,216	55.2
歳 入 合 計	864,931	100.0	699,718	100.0	837,944	100.0	482,568	100.0	26,987	3.2	217,149	45.0

<性質別歳出の状況>

年 度	平成26年度				平成25年度				比較			
	通常収支分		東日本大震災分		通常収支分		東日本大震災分		通常収支分		東日本大震災分	
	決算額	構成比	決算額	構成比	決算額	構成比	決算額	構成比	決算額	増減率	決算額	増減率
義 務 的 経 費	347,887	43.2	4,887	0.7	339,939	43.3	6,253	1.4	7,948	2.3	▲ 1,366	▲ 21.8
人 件 費	131,826	16.4	2,457	0.4	128,685	16.4	2,510	0.5	3,141	2.4	▲ 52	▲ 2.1
うち職員給	84,961	10.5	1,899	0.3	83,499	10.6	1,888	0.4	1,462	1.8	11	0.6
扶 助 費	128,953	16.0	2,321	0.3	120,648	15.4	3,394	0.7	8,305	6.9	▲ 1,073	▲ 31.6
公 債 費	87,108	10.8	108	0.0	90,606	11.6	350	0.1	▲ 3,498	▲ 3.9	▲ 241	▲ 69.0
投 資 的 経 費	97,747	12.1	177,704	26.5	89,866	11.5	131,398	28.8	7,881	8.8	46,306	35.2
普通建設事業費	92,324	11.5	133,838	20.0	84,260	10.7	93,316	20.4	8,064	9.6	40,522	43.4
災害復旧事業費	5,424	0.7	43,866	6.6	5,606	0.7	38,081	8.3	▲ 183	▲ 3.3	5,785	15.2
そ の 他 の 経 費	360,063	44.7	486,732	72.7	354,382	45.2	319,054	69.9	5,682	1.6	167,678	52.6
物 件 費	110,914	13.8	303,939	45.4	104,526	13.3	235,594	51.6	6,388	6.1	68,344	29.0
補 助 費 等	84,820	10.5	11,621	1.7	77,113	9.8	10,474	2.3	7,707	10.0	1,148	11.0
積 立 金	42,251	5.2	158,335	23.7	52,638	6.7	63,347	13.9	▲ 10,387	▲ 19.7	94,988	149.9
繰 出 金	89,435	11.1	8,054	1.2	87,536	11.2	3,673	0.8	1,898	2.2	4,381	119.3
そ の 他	32,643	4.1	4,783	0.7	32,569	4.2	5,967	1.3	74	0.2	▲ 1,183	▲ 19.8
歳 出 合 計	805,697	100.0	669,323	100.0	784,187	100.0	456,705	100.0	21,511	2.7	212,618	46.6

<目的別歳出の状況>

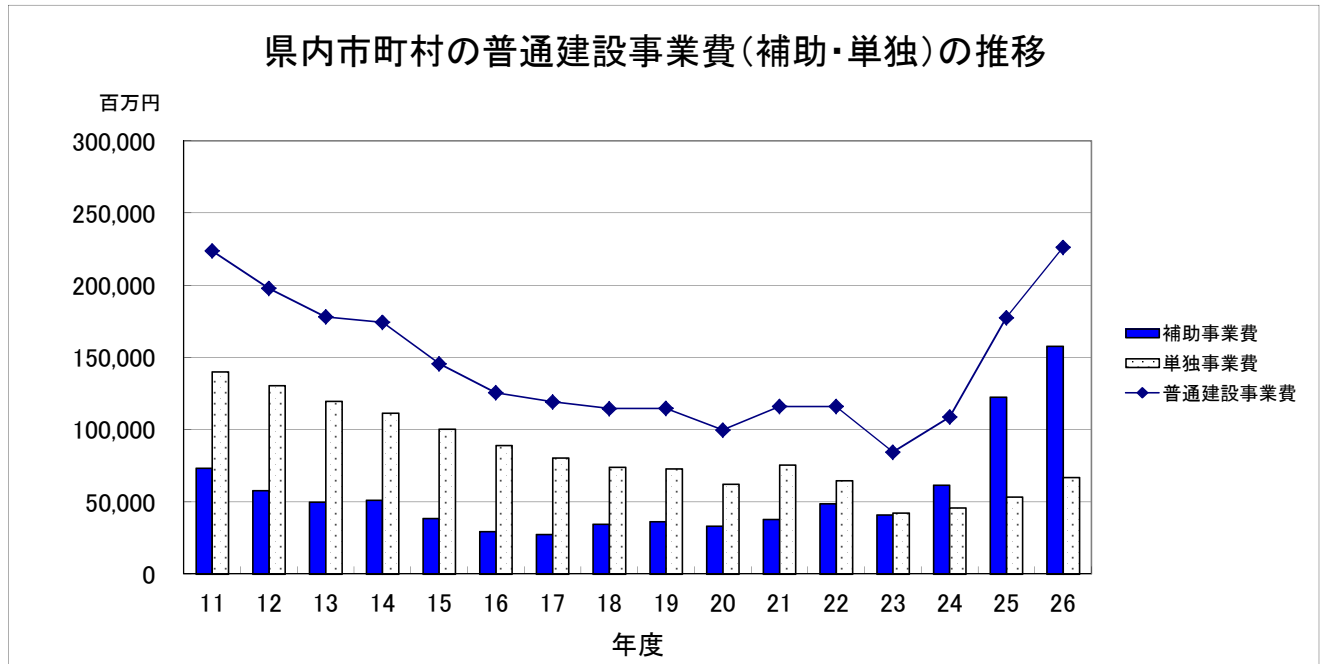
年 度	平成26年度				平成25年度				比較			
	通常収支分		東日本大震災分		通常収支分		東日本大震災分		通常収支分		東日本大震災分	
	決算額	構成比	決算額	構成比	決算額	構成比	決算額	構成比	決算額	増減率	決算額	増減率
総 務 費	136,362	16.9	152,294	22.8	141,362	18.0	61,375	13.4	▲ 5,000	▲ 3.5	90,920	148.1
民 生 費	239,622	29.7	308,140	46.0	225,979	28.8	234,956	51.4	13,642	6.0	73,184	31.1
うち災害救助費	1,017	0.1	300,233	44.9	1,117	0.1	229,771	50.3	▲ 100	▲ 8.9	70,462	30.7
衛 生 費	63,240	7.8	7,777	1.2	60,452	7.7	6,560	1.4	2,787	4.6	1,217	18.6
農 林 水 産 業 費	33,706	4.2	16,800	2.5	28,674	3.7	12,260	2.7	5,032	17.5	4,539	37.0
土 木 費	82,750	10.3	90,566	13.5	80,486	10.3	67,626	14.8	2,264	2.8	22,939	33.9
教 育 費	89,456	11.1	24,831	3.7	85,171	10.9	15,880	3.5	4,285	5.0	8,952	56.4
災 害 復 旧 費	5,424	0.7	43,866	6.6	5,627	0.7	38,081	8.3	▲ 203	▲ 3.6	5,785	15.2
公 債 費	87,110	10.8	108	0.0	90,607	11.6	350	0.1	▲ 3,497	▲ 3.9	▲ 241	▲ 69.0
そ の 他	68,028	8.4	24,940	3.7	65,828	8.4	19,617	4.3	2,200	3.3	5,323	27.1
歳 出 合 計	805,697	100.0	669,323	100.0	784,187	100.0	456,705	100.0	21,511	2.7	212,618	46.6

(特徴点)

- 歳入は、通常収支分において、臨時福祉給付金等の皆増により国庫支出金が増加したことで対前年度比0.2%の増加となり、また、東日本大震災分において、中間貯蔵施設整備等影響緩和交付金等の国庫支出金や除染対策交付金等の県支出金の増加、さらには東日本大震災復興交付金基金等からの繰入金の増加により復旧・復興関連事業が増加したことで対前年度比45.0%の増加となった。
- 歳出は、通常収支分において、臨時福祉給付金給付事業の実施や普通建設事業費等が増加したことで対前年度比2.7%の増加となりまた、東日本大震災分において、災害公営住宅整備事業等の普通建設事業、除染事業の本格化に伴い物件費が増加したことや大熊町及び双葉町における中間貯蔵施設整備等影響緩和交付金基金の創設により対前年度比46.6%の増加となった。

# 資料編

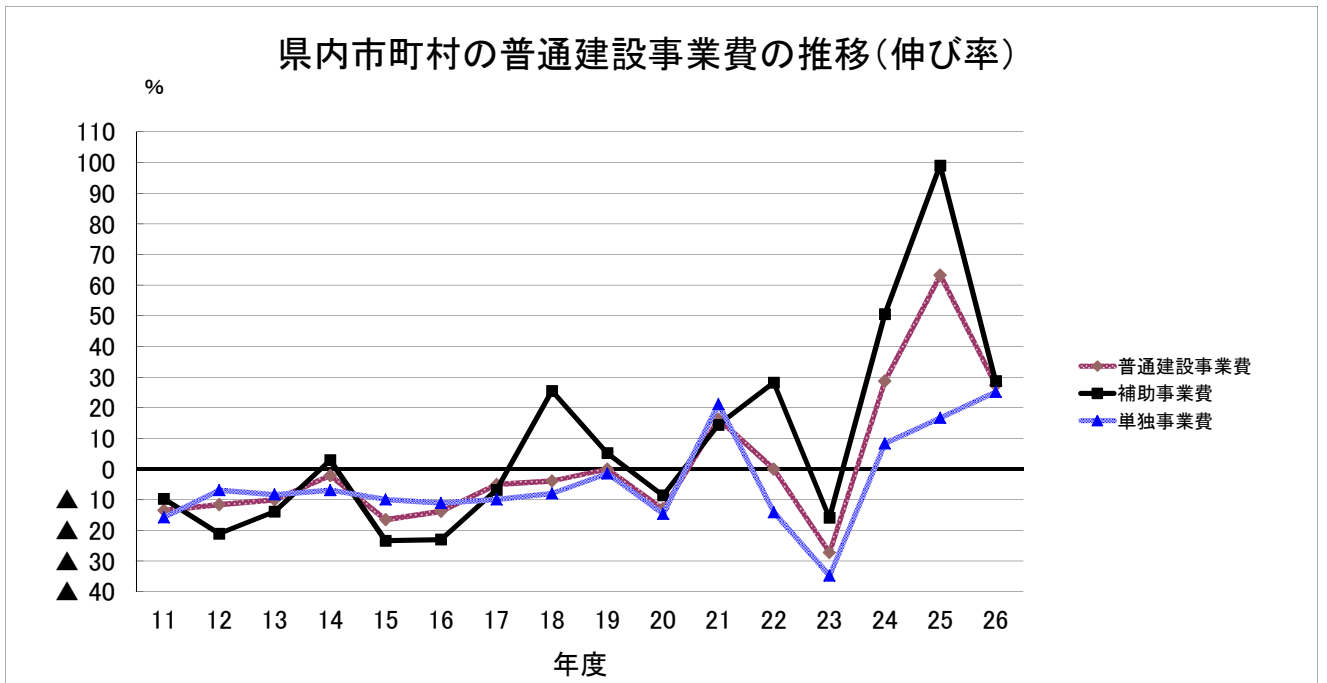
(参考1)



県内市町村の普通建設事業費の推移(金額)

(単位:百万円)

年度	11	12	13	14	15	16	17	18	19	20	21	22	23	24	25	26
普通建設事業費	223,818	197,787	178,050	174,389	145,647	125,540	119,311	114,655	114,673	99,808	116,031	116,046	84,466	108,716	177,576	226,162
うち補助事業費	73,424	57,957	49,878	51,317	38,515	29,515	27,520	34,546	36,350	33,216	37,984	48,682	40,947	61,611	122,608	157,745
うち単独事業費	140,139	130,474	119,584	111,384	100,378	89,186	80,356	74,007	72,919	62,258	75,478	64,819	42,247	45,802	53,467	66,915



県内市町村の普通建設事業費の推移(伸び率)

(単位:%)

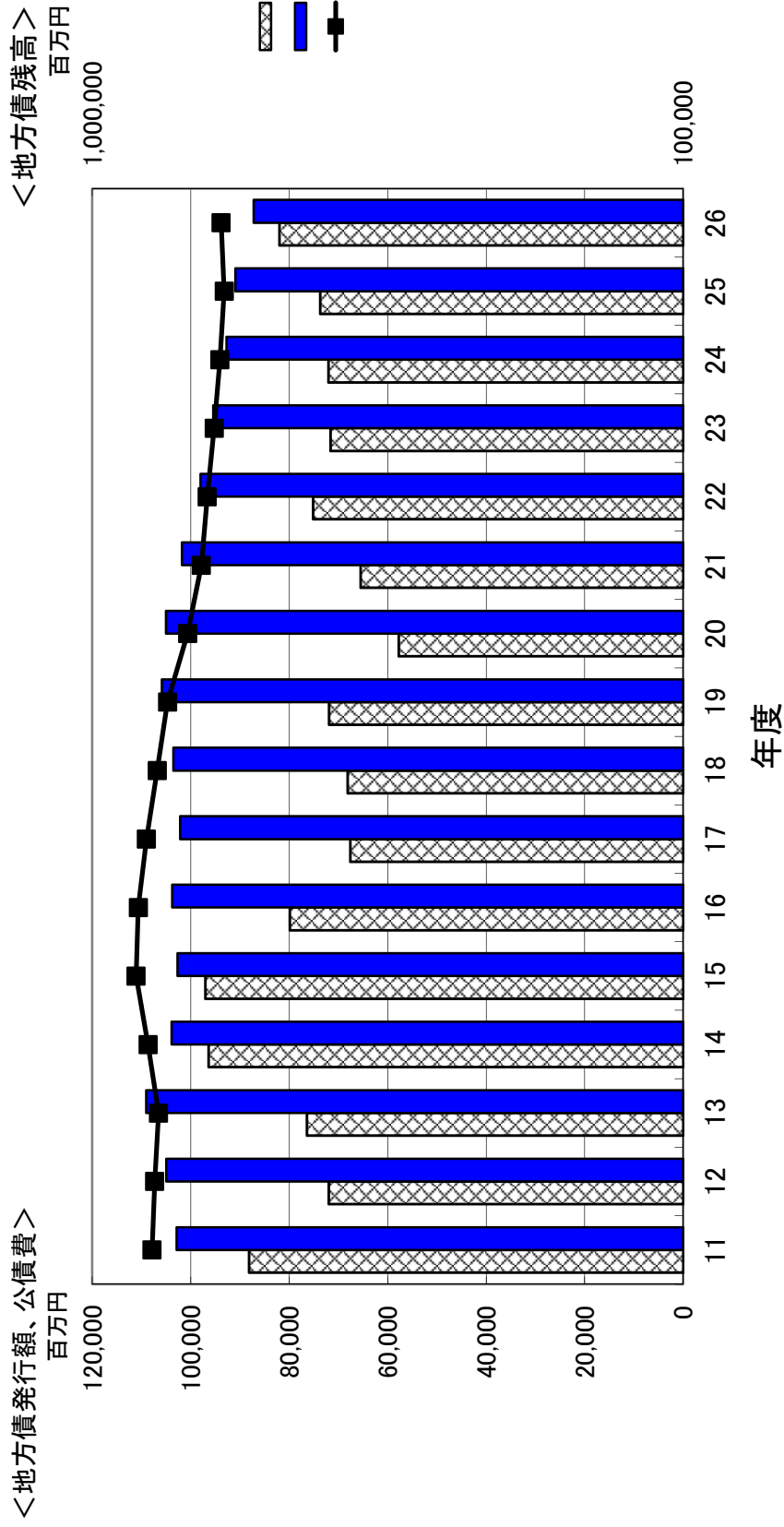
年度	11	12	13	14	15	16	17	18	19	20	21	22	23	24	25	26
普通建設事業費	▲13.5	▲11.6	▲10.0	▲2.1	▲16.5	▲13.8	▲5.0	▲3.9	0.0	▲13.0	16.3	0.0	▲27.2	28.7	63.3	27.4
うち補助事業費	▲9.7	▲21.1	▲13.9	2.9	▲23.4	▲23.0	▲6.8	25.5	5.2	▲8.6	14.4	28.2	▲15.9	50.5	99.0	28.7
うち単独事業費	▲15.8	▲6.9	▲8.3	▲6.9	▲9.9	▲11.1	▲9.9	▲7.9	▲1.5	▲14.6	21.2	▲14.1	▲34.8	8.4	16.7	25.2

(注1) 「うち補助事業費」には、受託事業のうちの補助事業費を含む。

(注2) 「うち単独事業費」には、同級他団体施行事業費負担金及び受託事業のうちの単独事業費を含む。(以下同じ。)

(参考2)

### 県内市町村の地方債発行額、公債費、地方債残高の推移



県内市町村の地方債発行額、公債費、地方債残高の推移

年度	11	12	13	14	15	16	17	18	19	20	21	22	23	24	25	26
地方債発行額	88,191	71,976	76,443	96,419	97,065	79,893	67,643	68,133	71,958	57,815	65,506	75,188	71,655	72,034	73,769	82,015
公債費	102,857	104,971	109,049	103,888	102,679	103,758	102,173	103,523	105,859	105,058	101,827	98,025	95,438	92,736	90,956	87,219
地方債残高	909,142	905,022	899,236	915,219	933,360	930,036	917,664	901,248	885,358	854,881	833,861	825,027	814,423	805,599	799,108	803,888

(単位:百万円)

# 平成26年度 市町村普通会計決算（データ編）

## 1 歳入・歳出

（単位：千円、％）

団体名	歳入合計	対前年度 増減率	歳出合計	対前年度 増減率
福島市	197,961,212	25.9	188,866,965	24.9
会津若松市	50,792,446	3.2	49,574,936	4.5
郡山市	173,341,008	15.2	163,972,783	13.5
いわき市	223,391,411	5.3	207,465,141	3.7
白河市	45,944,148	4.0	43,011,118	3.1
須賀川市	62,770,471	19.2	60,040,201	21.8
喜多方市	27,646,539	2.4	26,808,393	3.8
相馬市	45,282,568	▲ 3.3	41,802,304	▲ 3.5
二本松市	45,875,590	10.6	43,585,953	10.2
田村市	41,806,597	22.9	39,129,312	21.2
南相馬市	111,432,813	40.2	102,205,204	53.8
伊達市	35,494,432	▲ 29.9	33,453,774	▲ 29.6
本宮市	23,891,011	10.3	22,777,005	11.3
市計	1,085,630,246	12.3	1,022,693,089	12.4
桑折町	10,663,010	▲ 22.2	9,897,603	▲ 22.8
国見町	11,165,214	19.3	10,564,990	21.3
川俣町	20,757,830	11.2	19,367,964	6.4
大玉村	8,566,341	38.4	7,979,959	39.9
鏡石町	7,142,893	▲ 13.3	6,912,536	▲ 11.2
天栄村	7,108,200	18.2	6,838,483	23.5
下郷町	4,564,141	▲ 3.4	4,353,527	▲ 1.4
檜枝岐村	2,015,188	1.7	1,910,129	0.0
只見町	6,361,047	▲ 6.4	6,051,681	▲ 7.4
南会津町	14,583,405	5.0	14,063,544	4.9
北塩原村	3,499,223	3.4	3,239,693	4.2
西会津町	7,576,544	10.4	7,275,762	8.9
磐梯町	4,576,066	12.8	4,350,260	12.8
猪苗代町	9,429,467	12.9	8,588,562	13.1
会津坂下町	8,330,591	▲ 2.0	8,072,867	▲ 3.1
湯川村	4,059,531	32.2	3,553,731	32.2
柳津町	4,421,369	11.8	4,077,708	8.8
三島町	2,404,415	9.3	2,269,022	11.3
金山町	4,000,308	▲ 11.6	3,856,074	▲ 10.9
昭和村	2,599,247	1.8	2,453,175	1.1
会津美里町	11,179,156	0.6	10,802,539	▲ 0.7
西郷村	26,182,110	28.1	25,679,789	30.0
泉崎村	6,525,852	4.2	6,122,553	0.0
中島村	3,507,569	0.3	3,105,329	▲ 0.5
矢吹町	10,894,381	7.5	10,339,625	10.7
棚倉町	7,201,412	▲ 10.7	6,836,010	▲ 12.6
矢祭町	5,175,881	7.3	4,857,621	4.6
塙町	6,556,191	8.0	6,040,627	5.2
鮫川村	4,098,465	0.2	3,963,349	2.1
石川町	8,789,098	11.0	8,164,454	10.7
玉川村	4,978,050	24.0	3,744,525	▲ 2.5
平田村	5,748,680	30.5	5,013,634	21.9
浅川町	3,562,420	1.4	3,266,693	▲ 1.9
古殿町	4,194,783	▲ 20.8	4,111,343	▲ 19.1
三春町	12,393,084	19.0	11,872,603	19.0
小野町	6,193,936	16.8	5,950,321	18.3
広野町	12,802,268	14.2	11,402,648	12.8
檜葉町	15,721,950	57.1	12,820,072	80.9
富岡町	12,338,444	24.0	11,144,094	31.3
川内村	7,566,630	4.6	6,432,298	▲ 6.2
大熊町	60,542,174	523.2	59,970,076	542.3
双葉町	48,244,132	635.9	47,614,282	680.9
浪江町	15,406,115	3.3	14,540,390	4.0
葛尾村	7,195,195	200.9	7,026,276	228.5
新地町	21,050,120	0.2	19,266,217	▲ 2.4
飯舘村	7,146,443	▲ 13.1	6,562,714	▲ 11.9
町村計	479,018,569	35.5	452,327,352	36.6
合計	1,564,648,815	18.5	1,475,020,441	18.9



## 1-2 通常収支分と東日本大震災分

(単位:千円、%)

団体名	歳入合計				歳出合計			
	通常収支分	対前年度 増減率	東日本大震災分	対前年度 増減率	通常収支分	対前年度 増減率	東日本大震災分	対前年度 増減率
福島市	96,315,311	3.4	101,645,901	58.7	89,194,300	1.3	99,672,665	57.8
会津若松市	48,499,150	2.3	2,293,296	25.6	47,717,615	3.6	1,857,321	34.7
郡山市	117,387,951	8.2	55,953,057	33.3	109,913,582	6.2	54,059,201	31.9
いわき市	125,172,987	0.4	98,218,424	12.3	117,667,007	1.6	89,798,134	6.4
白河市	28,806,367	▲ 13.0	17,137,781	55.1	26,778,944	▲ 14.4	16,232,174	55.3
須賀川市	31,128,152	4.1	31,642,319	39.2	30,056,295	7.1	29,983,906	41.4
喜多方市	26,703,203	2.2	943,336	10.6	25,866,057	3.3	942,336	20.4
相馬市	19,491,790	▲ 1.6	25,790,778	▲ 4.5	16,011,526	▲ 8.1	25,790,778	▲ 0.4
二本松市	29,154,204	3.6	16,721,386	25.3	27,094,781	2.1	16,491,172	26.7
田村市	25,470,345	16.5	16,336,252	34.2	22,924,667	12.2	16,204,645	36.8
南相馬市	27,749,343	6.6	83,683,470	56.6	24,475,536	4.7	77,729,668	80.4
伊達市	31,650,982	6.7	3,843,450	▲ 81.7	29,610,324	9.7	3,843,450	▲ 81.3
本宮市	13,669,187	0.2	10,221,824	27.6	12,858,024	▲ 0.7	9,918,981	32.1
市計	621,198,972	3.2	464,431,274	27.3	580,168,658	2.6	442,524,431	28.6
桑折町	4,911,172	5.2	5,751,838	▲ 36.4	4,495,515	3.9	5,402,088	▲ 36.3
国見町	4,883,243	▲ 7.1	6,281,971	53.1	4,283,019	▲ 7.0	6,281,971	53.1
川俣町	6,339,938	1.5	14,417,892	16.1	5,721,526	▲ 0.9	13,646,438	9.9
大玉村	4,599,769	4.0	3,966,572	124.6	4,224,847	6.3	3,755,112	117.1
鏡石町	4,874,946	▲ 4.1	2,267,947	▲ 28.1	4,644,589	0.4	2,267,947	▲ 28.1
天栄村	3,959,906	▲ 7.8	3,148,294	82.7	3,717,589	▲ 8.6	3,120,894	112.6
下郷町	4,270,672	▲ 5.9	293,469	57.4	4,060,058	▲ 4.0	293,469	57.4
檜枝岐村	1,899,840	▲ 0.1	115,348	47.3	1,794,781	▲ 2.0	115,348	47.3
只見町	6,276,343	▲ 7.2	84,704	161.3	5,966,977	▲ 8.4	84,704	214.1
南会津町	14,031,035	4.2	552,370	32.3	13,519,516	3.9	544,028	38.7
北塩原村	3,255,705	2.7	243,518	14.3	2,996,175	3.1	243,518	20.1
西会津町	7,170,573	8.1	405,971	75.7	6,907,131	6.7	368,631	77.3
磐梯町	4,544,764	12.9	31,302	0.5	4,318,958	12.9	31,302	0.5
猪苗代町	8,817,154	9.5	612,313	102.9	7,976,249	9.4	612,313	102.9
会津坂下町	7,739,639	▲ 2.3	590,952	2.3	7,481,915	▲ 3.5	590,952	2.3
湯川村	3,929,974	33.8	129,557	▲ 2.4	3,435,440	34.3	118,291	▲ 8.8
柳津町	4,232,643	10.0	188,726	76.6	3,888,982	6.7	188,726	84.2
三島町	2,344,848	9.7	59,567	▲ 5.9	2,209,455	11.9	59,567	▲ 5.9
金山町	3,863,684	▲ 13.6	136,624	155.8	3,719,754	▲ 13.0	136,320	166.3
昭和村	2,556,916	2.5	42,331	▲ 26.9	2,410,844	1.7	42,331	▲ 26.9
会津美里町	10,585,463	1.2	593,693	▲ 8.3	10,233,370	▲ 0.1	569,169	▲ 10.3
西郷村	7,944,392	▲ 3.5	18,237,718	49.4	7,681,824	▲ 6.2	17,997,965	55.6
泉崎村	3,786,949	▲ 1.0	2,738,903	12.5	3,383,650	▲ 8.3	2,738,903	12.5
中島村	2,769,923	0.5	737,646	▲ 0.6	2,367,683	▲ 0.5	737,646	▲ 0.6
矢吹町	7,115,332	▲ 5.0	3,779,049	43.0	6,560,576	▲ 2.0	3,779,049	43.0
棚倉町	6,643,046	▲ 3.9	558,366	▲ 51.2	6,363,702	▲ 6.2	472,308	▲ 54.1
矢祭町	4,891,163	10.5	284,718	▲ 27.9	4,647,817	9.0	209,804	▲ 45.0
埴町	6,131,065	3.4	425,126	196.9	5,714,404	2.0	326,223	134.9
鮫川村	3,661,463	▲ 2.8	437,002	36.1	3,535,075	▲ 1.9	428,274	53.3
石川町	7,517,925	4.0	1,271,173	85.0	6,907,282	2.5	1,257,172	96.7
玉川村	4,595,431	30.9	382,619	▲ 24.0	3,388,000	1.3	356,525	▲ 27.9
平田村	5,590,337	32.9	158,343	▲ 21.0	4,876,663	24.6	136,971	▲ 31.6
浅川町	3,400,108	2.8	162,312	▲ 21.4	3,105,694	▲ 0.8	160,999	▲ 19.8
古殿町	4,035,339	▲ 1.9	159,444	▲ 86.6	3,976,707	▲ 1.4	134,636	▲ 87.2
三春町	7,023,808	3.1	5,369,276	49.0	6,686,676	3.1	5,185,927	48.5
小野町	5,093,925	4.5	1,100,011	156.2	4,850,528	5.5	1,099,793	156.1
広野町	4,834,366	24.5	7,967,902	8.8	3,686,342	13.3	7,716,306	12.5
檜葉町	4,998,547	▲ 7.9	10,723,403	134.2	3,572,788	30.7	9,247,284	112.4
富岡町	6,773,169	▲ 0.7	5,565,275	77.8	6,568,932	4.5	4,575,162	108.0
川内村	2,531,521	7.2	5,035,109	3.3	2,390,708	11.5	4,041,590	▲ 14.3
大熊町	6,997,764	26.1	53,544,410	1,185.5	6,454,102	20.6	53,515,974	1,243.3
双葉町	4,864,818	4.7	43,379,314	2,171.9	4,234,968	▲ 0.7	43,379,314	2,267.7
浪江町	6,076,595	9.0	9,329,520	▲ 0.1	5,932,888	19.0	8,607,502	▲ 4.3
葛尾村	1,304,673	10.9	5,890,522	385.0	1,135,754	22.8	5,890,522	385.0
新地町	6,250,761	▲ 0.1	14,799,359	0.3	5,687,949	14.1	13,578,268	▲ 8.0
飯館村	3,811,330	▲ 4.9	3,335,113	▲ 20.9	3,811,330	▲ 4.9	2,751,384	▲ 20.0
町村計	243,731,977	3.3	235,286,592	99.9	225,528,732	3.1	226,798,620	101.6
合計	864,930,949	3.2	699,717,866	45.0	805,697,390	2.7	669,323,051	46.6

2 歳入の状況

(単位:千円、%)

区分	市			町			市町村計			26年度地方財政											
	26年度決算額	構成比	増減額	26年度決算額	構成比	増減額	26年度決算額	構成比	増減額	25年度	増減率	24年度	増減率								
			増減率			増減率			増減率												
1 地方税	204,470,398	18.8	197,198,429	20.4	7,271,969	3.7	53,120,776	11.1	49,764,588	14.1	3,356,188	6.7	257,591,174	16.5	246,963,017	18.7	10,628,157	4.3	3.4	0.9	3.1
2 地方譲与税	6,563,382	0.6	6,859,861	0.7	▲ 296,479	▲ 4.3	2,786,215	0.6	2,917,863	0.8	▲ 131,648	▲ 4.5	9,349,597	0.6	9,777,724	0.7	▲ 428,127	▲ 4.4	▲ 4.8	▲ 5.6	17.4
3 利子割交付金	375,576	0.0	407,063	0.0	▲ 31,487	▲ 7.7	70,339	0.0	78,255	0.0	▲ 7,916	▲ 10.1	445,915	0.0	485,318	0.0	▲ 39,403	▲ 8.1	2.8	▲ 15.5	
4 配当割交付金	1,047,334	0.1	531,627	0.1	515,707	97.0	189,634	0.0	100,908	0.0	88,726	87.9	1,238,968	0.1	632,535	0.0	604,433	95.6	129.7	10.0	
5 株式等譲渡所得割交付金	550,800	0.1	717,919	0.1	▲ 167,119	▲ 23.3	99,209	0.0	135,003	0.0	▲ 35,794	▲ 26.5	650,009	0.0	852,922	0.1	▲ 202,913	▲ 23.8	1,232.5	22.3	
6 地方消費税交付金	18,044,646	1.7	14,927,576	1.5	3,117,070	20.9	4,558,254	1.0	3,730,972	1.1	827,282	22.2	22,602,900	1.4	18,658,548	1.4	3,944,352	21.1	▲ 0.9	▲ 0.3	
7 コルポ場利用税交付金	304,524	0.0	326,817	0.0	▲ 22,293	▲ 6.8	153,067	0.0	151,282	0.0	1,785	1.2	457,591	0.0	478,099	0.0	▲ 20,508	▲ 4.3	3.0	31.8	
8 特別地方消費税交付金	0	0.0	0	0.0	0	0.0	0	0.0	0	0.0	0	0.0	0	0.0	0	0.0	0	0.0	0.0	0.0	
9 自動車取得税交付金	870,391	0.1	1,855,947	0.2	▲ 985,556	▲ 53.1	370,293	0.1	791,958	0.2	▲ 421,665	▲ 53.2	1,240,684	0.1	2,647,905	0.2	▲ 1,407,221	▲ 53.1	▲ 6.3	63.0	
10 地方特別交付金	652,288	0.1	676,841	0.1	▲ 24,553	▲ 3.6	110,226	0.0	112,566	0.0	▲ 2,340	▲ 2.1	762,514	0.0	789,407	0.1	▲ 26,893	▲ 3.4	▲ 2.9	▲ 70.7	▲ 5.0
11 地方交付税	163,860,552	15.1	166,779,953	17.2	▲ 2,919,401	▲ 1.8	102,823,888	21.5	100,242,523	28.3	2,581,365	2.6	266,684,440	17.0	267,022,476	20.2	▲ 338,036	▲ 0.1	▲ 5.2	▲ 10.3	▲ 1.3
(1) 普通交付税	112,127,472	10.3	118,859,342	12.3	▲ 6,731,870	▲ 5.7	75,287,013	15.7	76,687,030	21.7	▲ 1,400,017	▲ 1.8	187,414,485	12.0	195,546,372	14.8	▲ 8,131,887	▲ 4.2	▲ 4.7	2.9	
(2) 特別交付税	14,179,486	1.3	14,312,179	1.5	▲ 132,693	▲ 0.9	7,893,400	1.6	7,724,049	2.2	169,351	2.2	22,072,886	1.4	22,066,228	1.7	36,658	0.2	3.9	▲ 58.0	
(3) 震災復興特別交付税	37,553,594	3.5	33,608,432	3.5	3,945,162	11.7	19,643,475	4.1	15,831,444	4.5	3,812,031	24.1	57,197,069	3.7	49,439,876	3.7	7,757,193	15.7	▲ 10.6	▲ 13.7	
(一般財源小計)	386,739,891	36.5	390,282,033	40.4	6,457,858	1.7	164,281,901	34.3	158,025,918	44.7	6,255,983	4.0	561,021,792	35.9	548,307,951	41.5	12,713,841	2.3	▲ 1.1	▲ 5.4	
12 交通安全対策特別交付金	284,524	0.0	320,191	0.0	▲ 35,667	▲ 11.1	43,971	0.0	52,469	0.0	▲ 8,498	▲ 16.2	328,495	0.0	372,660	0.0	▲ 44,165	▲ 11.9	▲ 4.7	▲ 8.5	
13 分担金・負担金	6,266,515	0.6	7,520,972	0.8	▲ 1,254,457	▲ 16.7	931,678	0.2	930,356	0.3	1,322	0.1	7,198,193	0.5	8,451,328	0.6	▲ 1,253,135	▲ 14.8	49.0	13.4	
14 使用料・手数料	13,285,292	1.2	13,456,497	1.4	▲ 173,205	▲ 1.3	3,259,311	0.7	3,301,439	0.9	▲ 42,128	▲ 1.3	16,544,603	1.1	16,759,936	1.3	▲ 215,333	▲ 1.3	▲ 8.4	20.9	14.2
15 国庫支出金	142,713,264	13.1	140,936,889	14.6	1,776,375	1.3	139,571,474	29.1	46,964,541	13.3	92,606,933	197.2	282,284,738	18.0	187,901,430	14.2	94,383,308	50.2	▲ 22.2	36.0	1.7
16 国有施設助成交付金	6,152	0.0	6,182	0.0	▲ 30	▲ 0.5	29,607	0.0	25,276	0.0	4,331	17.1	35,759	0.0	31,458	0.0	4,301	13.7	0.2	▲ 3.9	
17 県支出金	300,787,796	27.7	219,690,709	22.7	81,097,087	36.9	87,666,627	18.3	74,274,151	21.0	13,392,476	18.0	388,454,423	24.8	293,964,860	22.3	94,489,563	32.1	38.6	73.4	
18 財産収入	5,143,508	0.5	2,398,104	0.2	2,745,404	114.5	1,272,023	0.3	865,263	0.2	406,760	47.0	6,415,531	0.4	3,263,367	0.2	3,152,164	96.6	7.1	30.5	
19 寄附金	923,155	0.1	1,333,905	0.1	▲ 410,750	▲ 30.8	835,636	0.2	525,035	0.1	310,601	59.2	1,758,791	0.1	1,858,940	0.1	▲ 100,149	▲ 5.4	▲ 40.4	▲ 51.7	
20 繰入金	76,695,275	7.1	66,167,206	6.8	10,528,069	15.9	35,753,777	7.5	24,667,712	7.0	11,086,065	44.9	112,449,082	7.2	90,834,918	6.9	21,614,134	23.8	74.9	59.3	
21 繰越金	55,630,732	5.1	44,337,994	4.6	11,292,738	25.5	17,562,060	3.7	17,682,272	5.0	▲ 120,212	▲ 0.7	73,192,792	4.7	62,020,266	4.7	11,172,526	18.0	0.9	54.1	
22 諸収入	26,295,513	2.4	26,313,469	2.7	▲ 17,956	▲ 0.1	6,654,315	1.4	6,663,494	1.9	▲ 9,179	▲ 0.1	32,949,828	2.1	32,976,963	2.5	▲ 27,135	▲ 0.1	▲ 4.9	▲ 12.5	
23 地方債	60,858,629	5.6	54,145,703	5.6	6,712,926	12.4	21,156,189	4.4	19,623,100	5.5	1,533,089	7.8	82,014,818	5.2	73,768,803	5.6	8,246,015	11.2	2.4	0.5	▲ 5.1
合計	1,085,630,246	100.0	966,911,854	100.0	118,718,392	12.3	479,018,569	100.0	353,601,026	100.0	125,417,543	35.5	1,564,648,815	100.0	1,320,512,880	100.0	244,135,935	18.5	4.9	14.5	1.3
経常一般財源等	339,424,289	31.3	336,860,147	34.8	2,564,142	0.8	137,414,801	28.7	135,147,526	38.2	2,267,275	1.7	476,839,090	30.5	472,007,673	35.7	4,831,417	1.0	▲ 0.3	1.7	
自主財源	388,710,388	35.8	358,728,576	37.1	29,981,812	8.4	119,389,576	24.9	104,400,159	29.5	14,989,417	14.4	508,099,984	32.5	463,128,735	35.1	44,971,229	9.7	11.1	10.4	
依存財源	696,919,858	64.2	608,183,278	62.9	88,736,580	14.6	359,628,993	75.1	249,200,867	70.5	110,428,126	44.3	1,056,548,851	67.5	857,384,145	64.9	199,164,706	23.2	1.9	16.7	

※表示単位未満の端数処理の関係で、構成比の合計が100%にならない場合があります。(以下同じ。)

3 市町村税の状況

(単位:千円、%)

区分	市				町 村				市町村計				増減率(決算)		26年度地財 計画増減率					
	26年度決算額	構成比	25年度決算額	増減率	26年度決算額	構成比	25年度決算額	増減率	26年度決算額	構成比	25年度決算額	増減率	26年度	24年度						
1 個人	均等割	2,534,370	1.2	2,162,709	1.1	17.2	564,918	1.1	491,889	1.0	14.8	3,099,288	1.2	2,654,598	1.1	16.8	2.8	▲2.1	1.1	
	所得割	69,050,422	33.8	66,729,290	33.8	3.5	12,234,547	23.0	11,823,480	23.8	3.5	81,284,969	31.6	78,552,770	31.8	3.5	7.5	8.3	0.0	
	小計	71,584,792	35.0	68,891,999	34.9	3.9	12,799,465	24.1	12,315,369	24.7	3.9	84,384,257	32.8	81,207,368	32.9	3.9	7.3	7.9	0.1	
2 市町村 住民税	均等割	4,728,901	2.3	4,676,110	2.4	1.1	1,077,114	2.0	1,001,142	2.0	7.6	5,806,015	2.3	5,677,252	2.3	2.3	0.8	2.1	▲0.1	▲0.1
	税割	17,074,850	8.4	14,497,719	7.4	17.8	3,702,599	7.0	2,402,758	4.8	54.1	20,777,449	8.1	16,900,477	6.8	22.9	▲6.1	▲4.5	52.6	12.6
	小計	21,803,751	10.7	19,173,829	9.7	13.7	4,779,713	9.0	3,403,900	6.8	40.4	26,583,464	10.3	22,577,729	9.1	17.7	▲4.5	▲4.5	36.5	9.8
3 市町村 固定資産税	計	93,388,543	45.7	88,065,828	44.7	6.0	17,579,178	33.1	15,719,269	31.6	11.8	110,967,721	43.1	103,785,097	42.0	6.9	4.5	13.6	2.0	
	土地	27,591,783	13.5	27,555,601	14.0	0.1	5,206,684	9.8	5,261,023	10.6	▲1.0	32,798,467	12.7	32,816,624	13.3	▲0.1	▲0.5	▲4.6	0.3	
	家屋	31,963,958	15.6	31,120,774	15.8	2.7	9,197,717	17.3	9,061,591	18.2	1.5	41,161,675	16.0	40,182,365	16.3	2.4	2.6	▲19.8	2.6	
4 市町村 固定資産税	償却資産	20,793,013	10.2	19,989,298	10.1	4.0	16,688,291	31.4	15,239,943	30.6	9.5	37,481,304	14.6	35,229,241	14.3	6.4	1.6	7.3	0.2	
	小計	80,348,754	39.3	78,665,673	39.9	2.1	31,092,692	58.5	29,562,557	59.4	5.2	111,441,446	43.3	108,228,230	43.8	3.0	1.3	▲7.7	1.2	
	交付金	631,389	0.3	639,475	0.3	▲1.3	494,427	0.9	489,267	1.0	1.1	1,125,816	0.4	1,128,742	0.5	▲0.3	▲3.1	0.7	2.0	
5 市町村 固定資産税	計	80,980,143	39.6	79,305,148	40.2	2.1	31,587,119	59.5	30,051,824	60.4	5.1	112,567,262	43.7	109,356,972	44.3	2.9	1.3	▲7.6	1.2	
	軽自動車税	3,177,398	1.6	3,064,017	1.6	3.7	943,519	1.8	928,503	1.9	1.6	4,120,917	1.6	3,992,520	1.6	3.2	2.8	4.0	3.1	
	市町村たばこ税	14,074,117	6.9	14,161,966	7.2	▲0.6	2,752,399	5.2	2,802,772	5.6	▲1.8	16,826,516	6.5	16,964,738	6.9	▲0.8	13.2	2.7	▲5.2	
6 市町村 固定資産税	鈳産税	895	0.0	907	0.0	▲1.3	24	0.0	26	0.0	▲7.7	919	0.0	933	0.0	▲1.5	4.6	18.1	5.6	
	特別土地保有税	19,075	0.0	1,229	0.0	1,452.1	0	0.0	0	0.0	0.0	19,075	0.0	1,229	0.0	1,452.1	▲85.5	235.1	▲15.4	
	普通税計	191,640,171	93.7	184,599,095	93.6	3.8	52,862,239	99.5	49,502,394	99.5	6.8	244,502,410	94.9	234,101,489	94.8	4.4	3.5	1.6	1.3	
7 市町村 固定資産税	入湯税	491,351	0.2	511,976	0.3	▲4.0	258,537	0.5	262,194	0.5	▲1.4	749,888	0.3	774,170	0.3	▲3.1	3.4	30.9	3.2	
	事業所税	4,223,087	2.1	4,096,379	2.1	3.1	0	0.0	0	0.0	0.0	4,223,087	1.6	4,096,379	1.7	3.1	4.1	▲2.3	▲2.2	
	都市計画税	8,115,789	4.0	7,990,979	4.1	1.6	0	0.0	0	0.0	0.0	8,115,789	3.2	7,990,979	3.2	1.6	1.1	▲16.2	2.3	
8 市町村 固定資産税	小計	12,830,227	6.3	12,599,334	6.4	1.8	258,537	0.5	262,194	0.5	▲1.4	13,088,764	5.1	12,861,528	5.2	1.8	2.2	▲10.3	1.3	
	旧法による税	0	0.0	0	0.0	0.0	0	0.0	0	0.0	0.0	0	0.0	0	0.0	0.0	0.0	0.0	0.0	
	合計	204,470,398	100.0	197,198,429	100.0	3.7	53,120,776	100.0	49,764,588	100.0	6.7	257,591,174	100.0	246,963,017	100.0	4.3	3.4	0.9	1.3	

4 性質別減出の状況

区分	市						町 村						市町村計						増減率(決算)			26年度地方財政計画増減率														
	26年度決算額		増減額		増減率		26年度決算額		増減額		増減率		26年度決算額		増減額		増減率		26年度決算額		増減額		増減率		25年度		24年度		計画		増減率					
	構成比	26年度決算額	構成比	増減額	増減率	構成比	26年度決算額	構成比	増減額	増減率	構成比	26年度決算額	構成比	増減額	増減率	構成比	26年度決算額	構成比	増減額	増減率	構成比	26年度決算額	構成比	増減額	増減率	構成比	25年度	24年度	計画	増減率						
1 人件費	9.2	94,423,031	10.2	2,034,097	2.2	39,859,852	8.8	38,805,609	11.7	1,054,243	2.7	134,282,883	9.1	131,194,543	10.6	3,088,340	2.4	▲ 2.4	▲ 7.0																	
うち職員給	6.2	63,490,022	6.9	1,044,945	1.7	23,370,236	5.2	22,942,744	6.9	427,492	1.9	86,860,258	5.9	85,387,821	6.9	1,472,437	1.7	▲ 2.1	▲ 3.3																	
2 物件費	31.5	322,350,035	28.8	59,954,848	22.8	92,502,844	20.5	77,725,160	23.5	14,777,684	19.0	414,852,879	28.1	340,120,347	27.4	74,732,532	22.0	37.7	69.8																	
3 維持補修費	1.0	10,543,022	1.2	▲ 823,862	▲ 7.2	4,913,049	1.1	4,226,878	1.3	686,171	16.2	15,456,071	1.0	15,593,762	1.3	▲ 137,691	▲ 0.9	10.6	19.4																	
4 扶助費	10.9	111,082,967	11.6	5,457,256	5.2	20,191,554	4.5	18,416,073	5.6	1,775,481	9.6	131,274,521	8.9	124,041,784	10.0	7,232,737	5.8	▲ 20.2	6.0																	
5 補助費等	5.9	60,335,574	6.3	2,957,973	5.2	36,105,575	8.0	30,208,534	9.1	5,897,041	19.5	96,441,149	6.5	87,586,135	7.1	8,855,014	10.1	▲ 0.3	0.3																	
6 普通建設事業費	15.8	161,516,057	14.0	34,154,721	26.8	64,645,890	14.3	50,214,973	15.2	14,430,917	28.7	226,161,947	15.3	177,576,309	14.3	48,585,638	27.4	63.3	28.7																	
(1)うち補助事業費	11.2	114,989,255	10.0	24,437,102	27.0	42,758,281	9.5	32,055,795	9.7	10,702,486	33.4	157,747,536	10.7	122,607,948	9.9	35,139,588	28.7	99.0	50.5																	
(2)うち単独事業費	4.5	45,595,142	4.0	9,644,478	26.8	21,458,415	4.7	17,516,122	5.3	3,942,293	22.5	67,053,557	4.5	53,466,786	4.3	13,586,771	25.4	16.7	8.4																	
7 災害復旧事業費	3.9	40,121,807	3.2	11,016,713	37.9	9,167,751	2.0	14,582,500	4.4	▲ 5,414,749	▲ 37.1	49,289,558	3.3	43,687,594	3.5	5,601,964	12.8	▲ 23.7	8.9																	
(1)うち補助事業費	3.3	33,644,712	2.6	9,946,358	42.0	6,790,024	1.5	11,206,605	3.4	▲ 4,416,581	▲ 39.4	40,434,736	2.7	34,904,959	2.8	5,529,777	15.8	▲ 22.1	21.6																	
(2)うち単独事業費	0.6	6,327,681	0.6	1,026,444	19.4	2,377,453	0.5	3,389,993	1.0	▲ 992,540	▲ 29.5	8,705,184	0.6	8,671,230	0.7	33,904	0.4	▲ 30.5	20.3																	
8 失業対策事業費	0	0	0	0	0.0	0	0	0	0	0	0.0	0	0	0	0	0	0	0	0																	
(1)補助事業費	0	0	0	0	0.0	0	0	0	0	0	0.0	0	0	0	0	0	0	0	0																	
(2)単独事業費	0	0	0	0	0.0	0	0	0	0	0	0.0	0	0	0	0	0	0	0	0																	
9 公債費	6.3	64,745,948	7.4	▲ 2,175,594	▲ 3.3	22,470,269	5.0	24,034,014	7.3	▲ 1,563,745	▲ 6.5	87,216,217	5.9	90,955,556	7.3	▲ 3,739,339	▲ 4.1	▲ 1.9	▲ 2.8																	
10 積立金	6.6	67,512,877	7.9	▲ 4,082,685	▲ 5.7	133,073,198	29.4	44,389,586	13.4	88,683,612	199.8	200,586,075	13.6	115,985,148	9.3	84,600,927	72.9	▲ 34.3	31.2																	
11 投資及び出資金	0.4	3,787,339	0.4	▲ 228,926	▲ 5.7	775,034	0.2	698,544	0.2	76,490	10.9	4,562,373	0.3	4,714,809	0.4	▲ 152,436	▲ 3.2	▲ 0.6	30.7																	
12 貸付金	1.6	15,899,924	1.8	▲ 819,035	▲ 4.9	1,508,097	0.3	1,507,781	0.5	316	0.0	17,408,021	1.2	18,226,740	1.5	▲ 818,719	▲ 4.5	▲ 10.3	20.3																	
13 繰入金	6.9	70,374,508	7.1	5,516,461	8.5	27,114,239	6.0	26,351,020	8.0	763,219	2.9	97,488,747	6.6	91,209,067	7.4	6,279,680	6.9	▲ 0.2	▲ 5.9																	
14 前年度繰上充入金	0	0	0	0	0.0	0	0	0	0	0	0.0	0	0	0	0	0	0	0	0																	
合計	100.0	1,022,693,089	100.0	112,961,967	12.4	452,327,352	100.0	331,160,672	100.0	121,166,680	36.6	1,475,020,441	100.0	1,240,891,794	100.0	234,128,647	18.9	4.2	15.6																	
経常的経費充当一般財源	31.2	319,314,065	34.7	3,186,700	1.0	121,007,523	26.8	118,994,194	35.9	2,013,329	1.7	440,321,588	29.9	435,121,559	35.1	5,200,029	1.2	▲ 0.2	▲ 1.0																	
義務的経費	26.4	270,251,946	29.1	5,315,759	2.0	82,521,675	18.2	81,255,696	24.5	1,265,979	1.6	352,773,621	23.9	346,191,883	27.9	6,581,738	1.9	▲ 9.5	▲ 1.1																	
投資的経費	19.7	201,637,864	17.2	45,171,434	28.9	73,813,641	16.3	64,797,473	19.6	9,016,168	13.9	275,451,505	18.7	221,263,903	17.8	54,187,602	24.5	33.3	21.1																	
その他の経費	53.9	550,803,279	53.7	62,474,774	12.8	285,992,036	65.4	185,107,503	55.9	110,884,533	59.9	846,795,315	57.4	673,436,008	54.3	173,359,307	25.7	4.9	26.9																	

5 目的別歳出の状況

区分	市			町			村			市町村計			増減率(決算)							
	26年度決算額	構成比	増減額	26年度決算額	構成比	増減額	26年度決算額	構成比	増減額	26年度決算額	構成比	増減額	増減率	25年度	24年度					
1 議会費	4,965,220	0.5	4,897,436	0.5	67,784	1.4	3,652,737	0.8	3,558,736	1.1	94,001	2.6	8,617,957	0.6	8,456,172	0.7	161,785	1.9	▲ 2.1	▲ 10.9
2 総務費	131,362,076	12.8	135,345,865	14.9	▲ 3,983,789	▲ 2.9	157,294,301	34.8	67,390,667	20.3	89,903,634	133.4	288,656,377	19.6	202,736,532	16.3	85,919,845	42.4	▲ 22.5	13.6
3 民生費	437,230,083	42.8	363,167,311	39.9	74,062,772	20.4	110,531,618	24.4	97,767,981	29.5	12,763,637	13.1	547,761,701	37.1	460,935,292	37.1	86,826,409	18.8	16.1	35.8
4 衛生費	50,652,007	5.0	49,612,833	5.5	1,039,174	2.1	20,364,741	4.5	17,399,414	5.3	2,965,327	17.0	71,016,748	4.8	67,012,247	5.4	4,004,501	6.0	▲ 1.9	3.5
5 労働費	5,476,124	0.5	5,675,944	0.6	▲ 199,820	▲ 3.5	2,693,170	0.6	3,101,651	0.9	▲ 408,481	▲ 13.2	8,169,294	0.6	8,777,595	0.7	▲ 608,301	▲ 6.9	4.2	7.6
6 農林水産業費	31,294,175	3.1	23,858,179	2.6	7,435,996	31.2	19,211,086	4.2	17,075,603	5.2	2,135,483	12.5	50,505,261	3.4	40,933,782	3.3	9,571,479	23.4	8.1	12.6
7 商工費	32,544,331	3.2	28,140,738	3.1	4,403,593	15.6	8,695,765	1.9	7,680,283	2.3	1,035,482	13.5	41,240,096	2.8	35,801,021	2.9	5,439,075	15.2	3.6	▲ 5.4
8 土木費	120,565,264	11.8	108,301,020	11.9	12,264,244	11.3	52,750,846	11.7	39,811,807	12.0	12,939,039	32.5	173,316,110	11.8	148,112,827	11.9	25,203,283	17.0	57.5	17.0
9 消防費	22,275,756	2.2	21,714,846	2.4	560,910	2.6	12,605,548	2.8	10,503,311	3.2	2,102,237	20.0	34,881,304	2.4	32,218,157	2.6	2,663,147	8.3	▲ 3.1	5.5
10 教育費	81,420,856	8.0	72,788,185	8.0	8,632,671	11.9	32,866,654	7.3	28,262,434	8.5	4,604,220	16.3	114,287,510	7.7	101,050,619	8.1	13,236,891	13.1	5.2	3.6
11 災害復旧費	40,121,807	3.9	29,125,931	3.2	10,995,876	37.8	9,167,751	2.0	14,582,500	4.4	▲ 5,414,749	▲ 37.1	49,289,558	3.3	43,708,431	3.5	5,581,127	12.8	▲ 23.7	8.9
12 公債費	64,747,390	6.3	66,922,964	7.4	▲ 2,175,574	▲ 3.3	22,471,135	5.0	24,034,021	7.3	▲ 1,562,886	▲ 6.5	87,218,525	5.9	90,956,985	7.3	▲ 3,738,460	▲ 4.1	▲ 1.9	▲ 2.8
13 諸支出金	38,000	0.0	179,870	0.0	▲ 141,870	▲ 78.9	22,000	0.0	12,264	0.0	9,736	79.4	60,000	0.0	192,134	0.0	▲ 132,134	▲ 68.8	▲ 70.3	115.7
14 前年度繰上充用金	0	0.0	0	0.0	0	0.0	0	0.0	0	0.0	0	0.0	0	0.0	0	0.0	0	0.0	▲ 100.0	▲ 3.8
合計	1,022,693,089	100.0	909,731,122	100.0	112,961,967	12.4	452,327,352	100.0	331,160,672	100.0	121,166,680	36.6	1,475,020,441	100.0	1,240,891,794	100.0	234,128,647	18.9	4.2	15.6

## 6 財政指標

(単位：千円・% (財政力指数を除く))

団体名	経常収支比率			3か年 実質公債票比率	26年度 標準財政規模	財政力 指数	地方債現在高	翌年度支出 予定の 債務負担行為	積立金 現在高	対標準 財政規模	財政調整基金 現在高	対標準 財政規模					
	(A)	うち人件費 うち公債費	(B)										うち人件費 うち公債費	対標準 財政規模	対標準 財政規模		
福島市	94.1	27.9	16.7	86.4	25.7	15.3	3.5	57,213,818	0.70	85,086,435	148.7	77,591,355	135.6	20,449,687	35.7	8,240,086	14.4
会津若松市	97.0	26.4	20.7	89.8	24.5	19.1	12.6	29,107,058	0.60	46,900,752	161.1	2,678,467	9.2	9,812,019	33.7	3,129,948	10.8
郡山市	95.7	22.1	15.8	87.5	20.2	14.4	5.0	68,162,431	0.74	86,412,051	126.8	7,671,285	11.3	30,224,693	44.3	12,888,445	18.9
いわき市	92.6	23.9	20.6	85.8	22.1	19.1	11.1	73,244,677	0.68	127,342,413	173.9	18,014,828	24.6	83,389,962	113.9	11,816,226	16.1
白河市	93.8	23.4	18.9	87.2	21.8	17.6	9.8	17,617,692	0.58	34,665,880	196.8	958,605	5.4	10,631,568	60.3	3,543,053	20.1
須賀川市	93.0	22.8	18.0	86.4	21.2	16.8	8.6	18,703,502	0.56	32,420,333	173.3	1,783,839	9.5	13,619,854	72.8	2,602,906	13.9
喜多市	90.9	28.1	15.6	85.5	26.4	14.6	12.9	16,161,758	0.37	25,310,870	156.6	760,703	4.7	6,672,143	41.3	3,003,100	18.6
相馬市	96.4	25.8	13.4	90.5	24.2	12.6	13.1	9,289,050	0.58	14,205,447	152.9	5,978,982	64.4	32,716,798	352.2	3,758,554	40.5
二本松市	95.6	23.1	18.3	89.2	21.6	17.1	12.8	17,241,466	0.44	30,499,917	176.9	4,951,959	28.7	7,293,513	42.3	3,712,760	21.5
田村市	89.7	26.3	19.8	85.2	25.0	18.8	6.7	14,399,367	0.31	26,459,032	183.8	4,124,012	28.6	5,190,822	36.0	3,192,356	22.2
南相馬市	94.5	23.8	22.7	87.8	22.1	21.1	12.9	18,368,633	0.57	33,044,142	179.9	71,655,121	390.1	34,984,086	190.5	3,542,386	19.3
伊達市	93.0	24.6	19.8	87.2	23.1	18.6	7.4	17,727,231	0.39	36,493,165	205.9	505,804	2.9	14,521,911	81.9	4,240,246	23.9
本宮市	96.8	27.4	13.9	89.4	25.3	12.8	12.8	8,001,362	0.61	14,828,649	185.3	202,168,711	252.7	4,758,855	59.5	1,334,163	16.7
市(計)								365,238,045		593,669,086		216,891,831		274,265,911		65,004,229	
(平均)	94.1	24.7	18.2	87.1	22.9	16.9	8.7	28,095,234	0.55	45,668,853	162.5	16,683,987	59.4	21,097,378	75.1	5,000,325	17.9
桑折町	93.1	29.1	13.5	87.0	27.2	12.6	10.3	3,385,158	0.44	4,170,517	123.2	587,384	17.4	4,160,323	122.9	918,051	27.1
国見町	87.8	27.0	11.0	82.6	25.4	10.3	8.1	3,343,039	0.29	5,957,403	178.2	18,717	0.6	1,919,593	57.4	851,613	25.5
川原町	94.0	27.4	12.9	88.4	25.8	12.1	5.0	4,084,835	0.32	4,796,034	117.4	215,785	5.3	2,252,632	55.1	996,311	24.4
大玉村	94.4	32.8	12.8	88.5	30.8	12.0	7.4	2,708,072	0.34	4,033,756	149.0	48,062	1.8	2,766,725	102.2	540,572	20.0
鱧石町	93.4	24.7	17.6	86.1	22.8	16.2	13.9	3,274,139	0.52	5,049,781	154.2	1,692,980	51.7	2,189,715	66.9	764,817	23.4
天栄村	88.8	27.2	15.2	83.8	25.6	14.3	9.7	2,657,195	0.29	4,038,732	152.0	204,611	7.7	1,554,874	58.5	1,194,601	45.0
下郷町	87.8	27.2	14.2	82.0	25.4	13.3	5.7	3,084,616	0.37	3,956,273	128.3	0	0.0	3,241,999	105.1	1,824,391	59.1
檜枝岐村	65.9	29.9	6.6	61.5	27.9	6.1	-1.2	1,020,550	0.35	1,721,499	168.7	2,330	0.2	4,676,373	458.2	871,536	85.4
只見町	77.4	22.2	12.3	75.2	21.5	11.9	3.5	3,447,459	0.25	3,826,150	111.0	1,447,439	42.0	5,405,692	156.8	1,192,025	34.6
南会津町	88.8	22.6	18.4	84.1	21.5	17.5	7.0	8,956,069	0.23	15,001,130	167.5	12,723	0.1	6,808,130	76.0	2,127,245	23.8
北塩原村	92.0	25.7	20.0	86.9	24.3	18.9	10.7	2,008,744	0.25	3,909,378	194.6	16,122	0.8	1,469,316	73.1	725,406	36.1
西会津町	89.0	25.8	21.1	84.2	24.4	20.0	12.4	3,542,180	0.19	7,167,967	202.4	32,334	0.9	1,692,516	47.8	1,133,011	32.0
磐梯町	100.2	31.0	17.9	94.1	29.1	16.8	2.8	2,045,747	0.30	5,061,296	247.4	25,508	1.2	1,349,315	66.0	738,649	36.1
猪苗代町	94.3	27.6	17.8	88.3	25.9	16.7	11.3	5,121,564	0.39	8,473,351	165.4	14,449	0.3	1,128,884	22.0	652,020	12.7
会津坂下町	95.3	26.8	23.5	89.5	25.2	22.1	14.0	4,730,700	0.37	10,795,821	228.2	165,315	3.5	228,146	4.8	42,395	0.9
湯川村	91.3	32.9	13.0	86.6	31.2	12.3	6.7	1,478,334	0.24	2,647,442	179.1	0	0.0	1,499,879	101.5	802,365	54.3
柳津町	81.3	24.2	17.9	77.2	23.0	17.0	5.0	2,460,369	0.17	3,142,808	127.7	49,156	2.0	2,408,801	97.9	722,155	29.4
三島町	95.2	29.4	18.1	90.6	28.0	17.3	6.1	1,259,636	0.13	1,889,039	150.0	0	0.0	1,701,859	135.1	901,387	71.6

6 財政指標

(単位：千円・%〔財政力指数を除く〕)

団体名	経常収支比率			26年度 標準財政規模	財政力 指数	地方債現在高	対標準 財政規模	翌年度支出 予定の 債務負担行為	積立金 現在高	対標準 財政規模	財政調整基金					
	うち人件費 うち公債費	(B)	うち公債費 うち人件費								対標準 財政規模	現在高	対標準 財政規模			
金山町	86.1	28.5	15.0	81.8	27.1	14.3	3.5	1,960,517	0.20	2,681,441	136.8	309,080	2,459,142	125.4	1,071,962	54.7
昭和村	92.6	21.8	9.2	88.2	20.8	8.8	5.0	1,362,614	0.08	1,599,852	117.4	0	2,624,140	192.6	772,873	56.7
会津美里町	86.3	23.0	18.3	82.6	22.0	17.6	8.3	7,809,692	0.26	10,568,228	135.3	1,487,637	6,866,481	87.9	2,388,512	30.6
西郷村	91.1	25.5	12.4	84.5	23.7	11.5	10.8	5,376,792	0.89	7,441,255	138.4	31,909,955	4,152,598	77.2	2,040,598	38.0
泉崎村	87.1	30.3	14.6	79.4	27.7	13.3	9.2	2,469,433	0.55	3,632,549	147.1	11,265	1,000,572	40.5	528,224	21.4
中島村	87.3	26.8	11.1	82.5	25.4	10.5	11.0	1,801,953	0.26	2,236,310	124.1	25,581	2,461,477	136.6	1,955,946	108.5
矢吹町	88.3	21.4	17.0	82.0	19.9	15.8	14.6	4,572,527	0.53	7,890,518	172.6	2,180,999	2,182,540	47.7	619,916	13.6
棚倉町	82.3	25.4	11.4	76.1	23.5	10.6	8.2	4,041,039	0.54	7,158,702	177.2	425,644	2,191,928	54.2	1,120,494	27.7
矢祭町	81.3	19.2	14.5	77.0	18.2	13.7	1.5	2,514,580	0.36	3,543,121	140.9	79,186	3,203,884	127.4	1,774,271	70.6
塙町	95.6	24.4	18.7	90.3	23.1	17.7	8.1	3,547,856	0.26	5,795,334	163.3	15,868	2,810,931	79.2	1,301,089	36.7
鮫川村	87.3	29.1	16.7	82.8	27.6	15.8	5.3	2,078,399	0.16	3,335,280	160.5	17,457	1,482,098	71.3	891,891	42.9
石川町	88.8	26.8	11.1	83.0	25.0	10.4	8.5	4,625,407	0.40	5,367,427	116.0	979,599	2,268,583	49.0	1,099,300	23.8
玉川村	88.4	25.3	17.4	83.2	23.8	16.4	11.0	2,420,587	0.33	3,752,073	155.0	92,772	918,952	38.0	390,848	16.1
平田村	88.6	23.5	18.3	83.7	22.2	17.3	11.0	2,624,173	0.26	4,584,533	174.7	83,342	911,390	34.7	610,408	23.3
浅川町	88.5	24.1	15.2	83.2	22.6	14.3	11.4	2,185,857	0.33	2,663,354	121.8	74,881	1,925,397	88.1	960,000	43.9
古殿町	90.6	23.2	20.3	85.9	22.0	19.3	8.0	2,595,701	0.22	4,503,275	173.5	154,691	3,707,110	142.8	1,166,813	45.0
三春町	93.8	25.9	17.0	93.8	25.9	17.0	9.2	4,715,226	0.39	7,875,126	167.0	819,286	3,145,036	66.7	786,115	16.7
小野町	90.8	29.2	14.6	85.5	27.5	13.8	8.6	3,260,704	0.32	4,216,144	129.3	53,766	3,863,469	118.5	1,288,580	39.5
広野町	60.8	17.6	7.2	60.8	17.6	7.2	10.7	3,287,646	1.12	2,585,398	78.6	46,239	4,452,881	135.4	1,842,807	56.1
檜葉町	100.3	40.7	11.3	100.3	40.7	11.3	5.9	2,820,245	0.86	1,724,708	61.2	3,648,594	9,554,372	338.8	2,938,799	104.2
富岡町	92.3	8.0	11.1	92.3	8.0	11.1	7.9	4,175,301	0.82	1,517,411	36.3	2,726,831	10,937,101	261.9	5,233,137	125.3
川内村	97.0	29.2	18.5	91.6	27.6	17.5	6.2	1,839,586	0.26	2,243,988	122.0	0	3,625,041	197.1	1,292,520	70.3
大熊町	57.3	21.5	0.9	57.3	21.5	0.9	-2.2	5,011,973	1.44	23,427	0.5	68,812	77,364,250	1,543.6	8,031,497	160.2
双葉町	76.0	5.6	13.0	65.9	4.8	11.2	14.8	2,537,484	0.81	2,855,158	112.5	283,311	51,833,701	2,042.7	3,219,500	126.9
浪江町	95.3	31.5	16.8	95.3	31.5	16.8	12.0	5,155,736	0.38	4,788,554	92.9	297,116	13,820,692	268.1	1,350,620	26.2
葛尾村	87.5	33.8	19.2	83.0	32.0	18.2	3.5	1,049,540	0.12	1,324,286	126.2	0	6,676,999	636.2	1,144,499	109.0
新地町	94.2	31.3	16.2	85.9	28.5	14.8	10.3	2,955,841	0.76	4,760,725	161.1	625,647	20,673,918	699.4	3,060,695	103.5
飯館村	88.7	26.4	22.0	85.3	25.3	21.2	6.6	2,823,346	0.21	3,912,421	138.6	194,720	5,429,428	192.3	1,997,900	70.8
町村(計)								150,228,161		210,218,775		51,145,194	298,998,883		67,878,364	
県(計)	88.1	25.4	15.3	83.5	24.1	14.5	8.3	3,265,830	0.40	4,569,973	139.9	268,037,025	6,499,976	199.0	1,475,617	45.2
(平均)	92.3	24.9	17.4	86.1	23.2	16.2	8.6	8,736,715	0.44	13,623,218	156.0	4,543,000	9,716,352	111.2	2,252,247	25.8

(注1) 経常収支比率(A)は、減収補てん債(特例分)及び臨時財政対策債を経常一般財源から除いたもの。経常収支比率(B)は、減収補てん債(特例分)及び臨時財政対策債を除外したものである。

(注2) 各平均のうち経常収支比率、実質公債費比率は加重平均、財政力指数は単純平均で算出

## 用語解説

普通会計	地方公共団体における公営事業会計以外の会計を総合して一つの会計としてまとめたもの。 ※公営事業会計：公営企業会計(水道事業、病院事業)、収益事業会計、国民健康保険事業会計等
形式収支	歳入決算総額から歳出決算総額を単純に差し引いた額 【(歳入－歳出)】
実質収支	歳入歳出差引額から翌年度に繰り越す必要のある財源を控除した純剰余金 【(歳入－歳出)－翌年度へ繰り越すべき財源】
単年度収支	当該年度の実質収支から前年度の実質収支を差し引いた額で、その団体の当該年度のみ の実質的な収入と支出の差額(前年度までの収支の累積を考慮しないもの)を表すもの 【当該年度実質収支－前年度実質収支】
実質単年度収支	単年度収支の中には積立金の積立や後年度の債務の繰上償還といった実質的な黒字要素や、過去の積立金の取り崩しといった実質的な赤字要素が含まれているので、これらの要素を除外した場合の単年度での収支状況を表すもの 【単年度収支＋財調基金積立額＋地方債繰上償還額－財調基金取り崩し額】
臨時財政対策債	地方交付税の財源不足を国と地方が折半して補てんするため、国負担分については国の一般会計からの加算により、地方負担分については特例となる地方債により補てんする。この特例となる地方債のことを臨時財政対策債という。 なお、臨時財政対策債の元利償還金相当額については、その全額が後年度地方交付税の基準財政需要額に算入される。
減収補てん債 (特例分)	平成19年度において法人関係税等の落ち込みが大幅であったことから、減収補てん債※を発行しても、なお適正な財政運営を行うにつき必要とされる財源に不足が生じると認められる場合に、地方財政法第5条の特例として発行された地方債。この元利償還金に対しては後年度にその75%が普通交付税の基準財政需要額に算入される。
※減収補てん債	地方税の収入が、地方交付税法によって算定された標準税収入額を下回る場合に、その減収を補うため、地方財政法第5条に基づいて発行される地方債。
実質収支比率 〔 <u>実質収支</u> 〕 標準財政規模	実質収支を標準財政規模で除した指標で、決算収支の状況を表すもの。長期的な財政収支の均衡や健全性を保持していくのには、実質収支を一定の黒字幅に保っていく必要があるが、一般的にはこの実質収支比率が3～5%の範囲にあるのが望ましいとされている。 家計に例えると、今月の収入から支出を引き、来月に使わなければならない必要経費を更に引いた額が、その家庭のその月に自由になるお金のどのくらいの割合となるかということ。
経常収支比率 〔 <u>経常経費</u> 〕 〔 <u>経常一般財源</u> 〕 経常一般財源	地方税、普通交付税のように用途が特定されておらず、毎年度経常的に収入される財源のうち、人件費、扶助費、公債費のように毎年度経常的に支出される経費に充当されたものが占める割合で、財政構造の弾力性を表す指標。 この比率が高くなるほど財政構造が硬直化しており、経常的経費の抑制に努める必要がある。
実質公債費比率	義務的に支出しなければならない経費である公債費や公債費に準じた経費の額を標準財政規模を基本とした額で除したものの3か年の平均値。こうした経費の比率が高まると、財政の弾力性が低下し赤字団体となる可能性が高まる。地方公共団体財政健全化法によって早期健全化基準と財政再生基準が定められている。
財政力指数	歳入の自主性・自立性を示す指標、言い換えれば、標準的な行政需要に自前の財源でどれだけ対応できるかを表しており、基準財政収入額を基準財政需要額で除した数値の現年度を含む過去3か年の平均値により算出される。この指標が「1」に近く、あるいは「1」を超えるほど財源に余裕があるといえる。
標準財政規模	その団体が合理的かつ妥当な水準で行政を行うための標準的な一般財源の規模を表す指標。地方公共団体が使い道を自由に選択できる財源の大きさのこと。 地方公共団体の財政の健全化に関する法律による健全化判断比率の考え方との整合性をとるため、平成19年度決算統計から臨時財政対策債発行可能額を加えた数値としている。