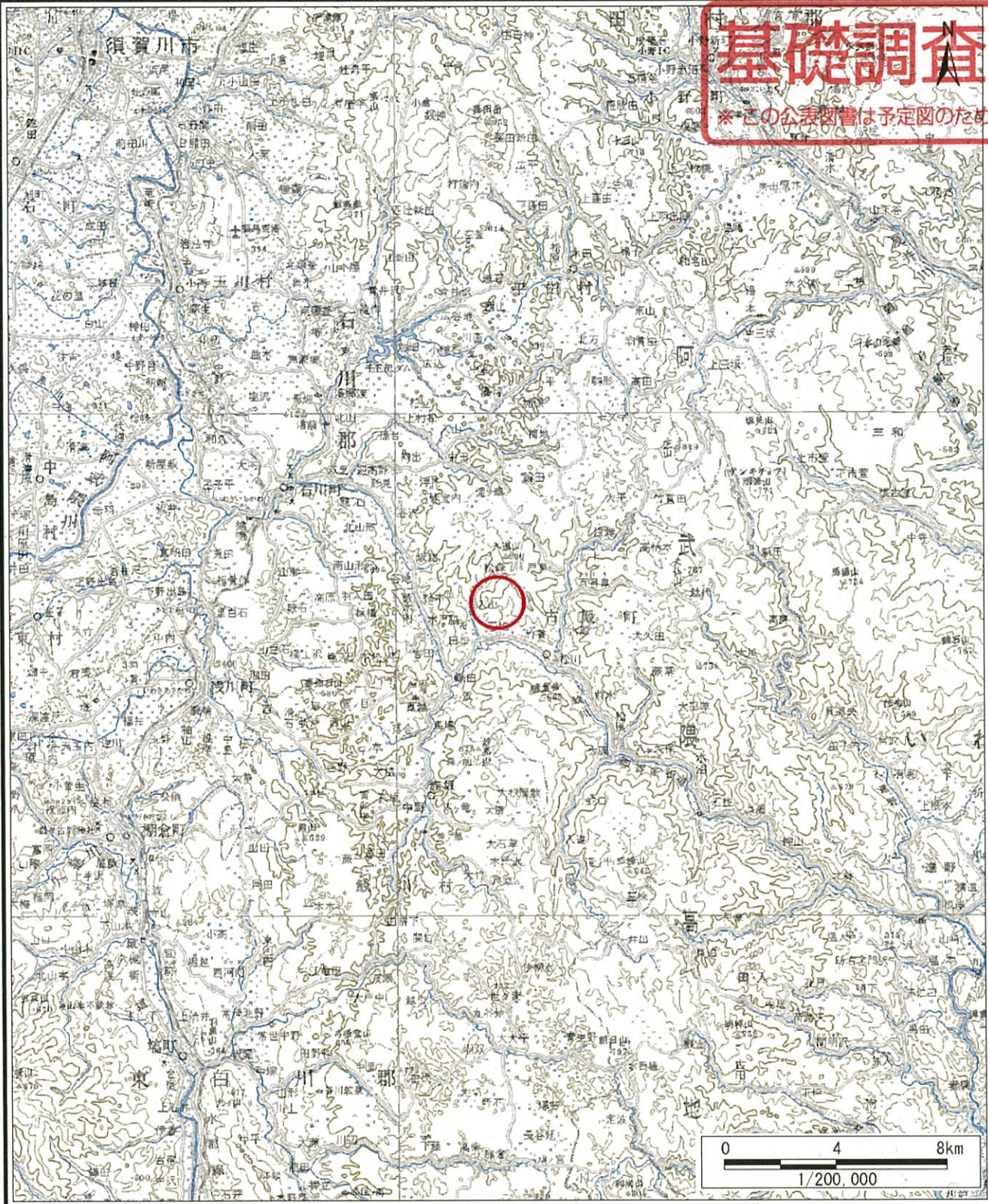


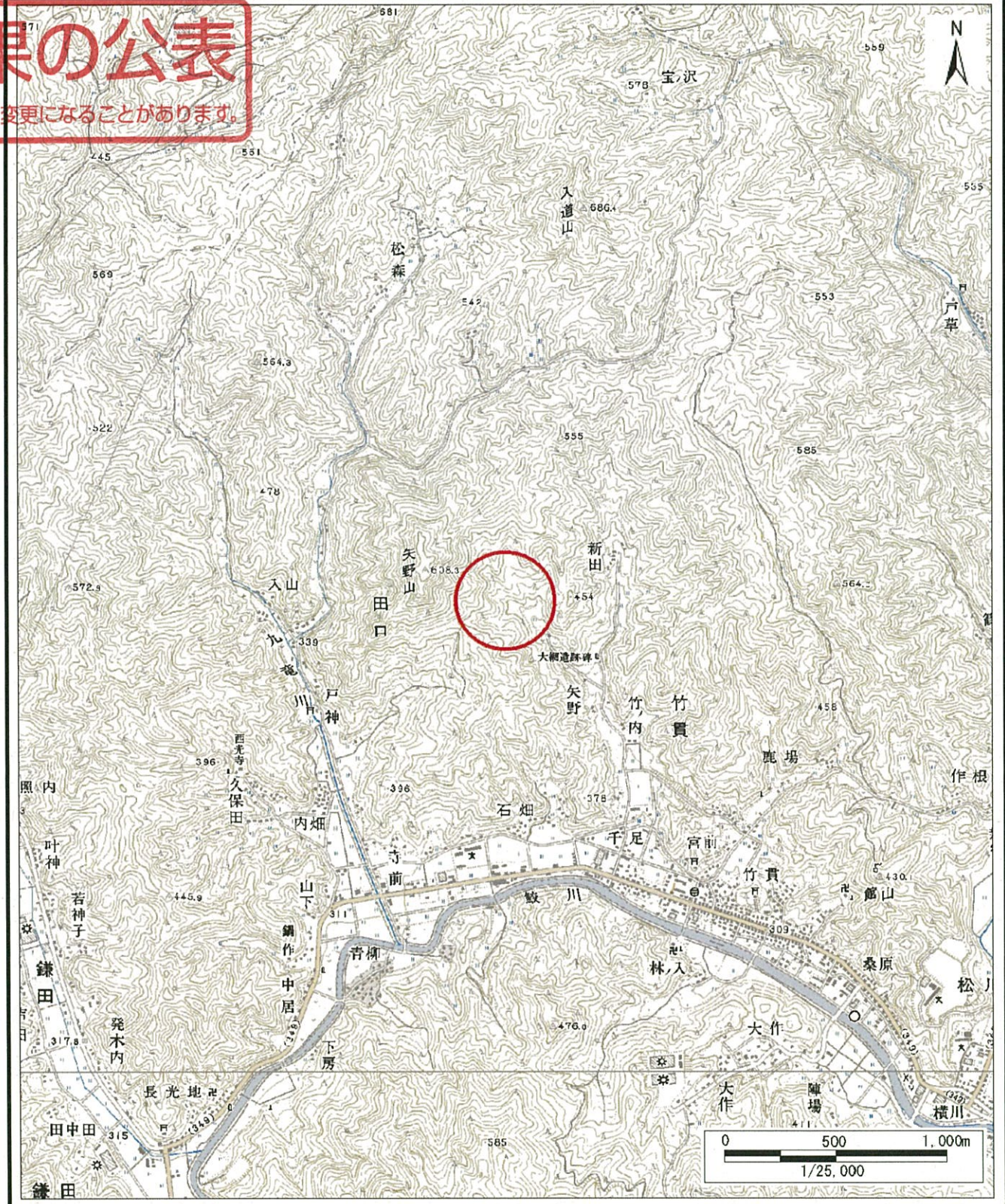
土砂災害警戒区域等の指定の公示に係る図書(その1)

基礎調査結果の公表

\*この公表図書は予定図のため 指定時に変更になることがあります。



(1/200,000)



(1/25,000)

様式-1(土)

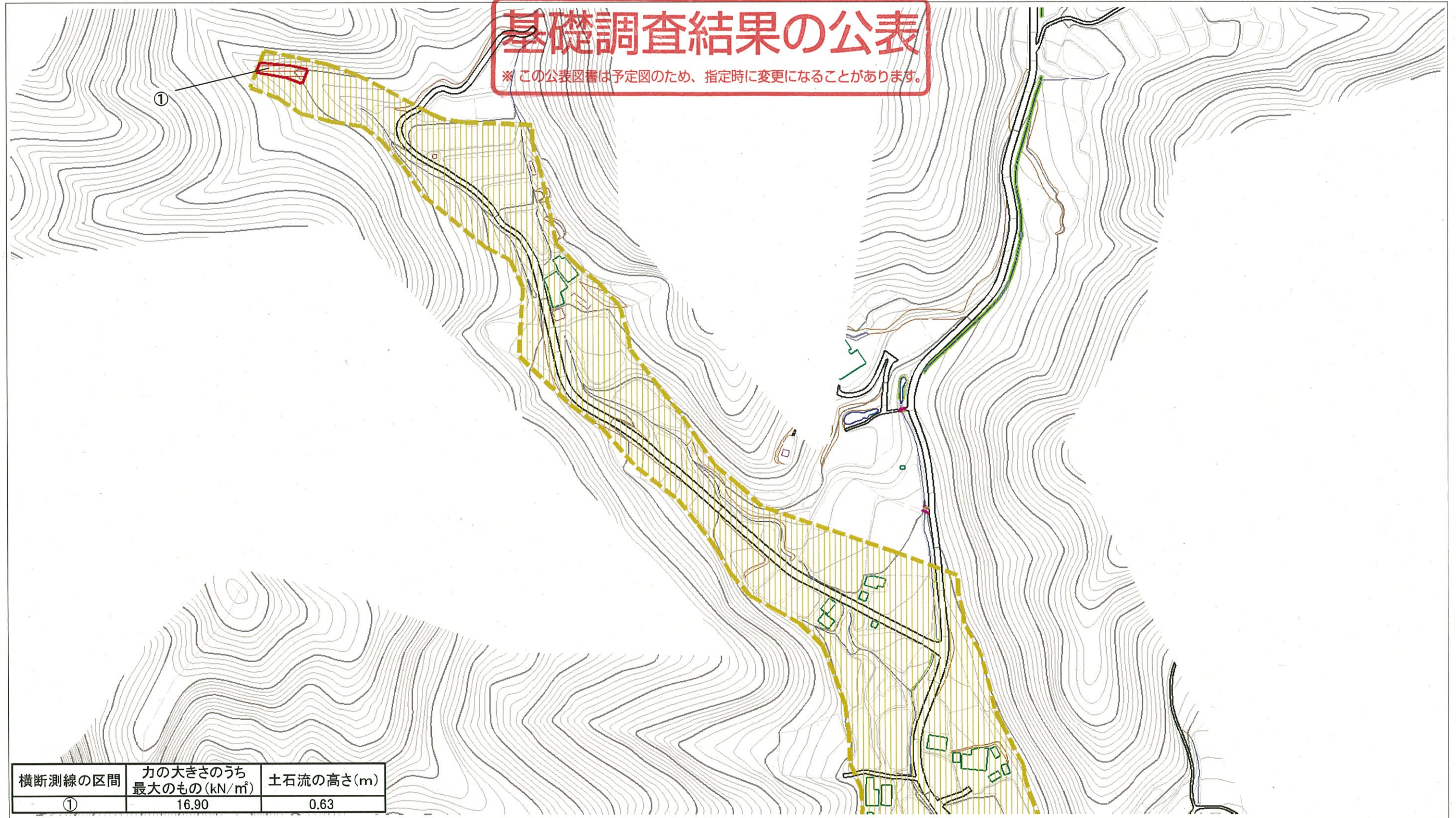
土砂災害警戒区域・土砂災害特別警戒区域 位置図

|         |                  |
|---------|------------------|
| 自然現象の種類 | 土石流              |
| 溪流番号    | 20505B0176-1     |
| 溪流名     | 矢野沢-1            |
| 所在地     | 福島県石川郡古殿町大字竹貫字矢野 |

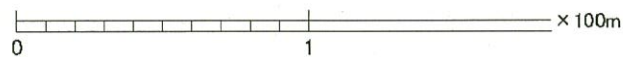
この地図は、国土地理院長の承認を得て、同院発行の数値地図200000(地図画像)及び数値地図25000(地図画像)を複製したものである。(承認番号 平24東複、第75号)

# 基礎調査結果の公表

※ この公表図書は予定図のため、指定時に変更になることがあります。



| 横断測線の区間 | 力の大きさのうち最大のもの (kN/m <sup>2</sup> ) | 土石流の高さ (m) |
|---------|------------------------------------|------------|
| ①       | 16.90                              | 0.63       |



様式-2(土)

土砂災害警戒区域・土砂災害特別警戒区域区域図

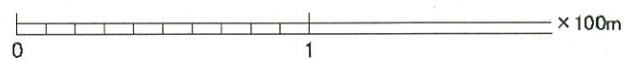
|   |  |  |
|---|--|--|
| 土砂災害警戒区域<br>(土砂災害防止法施行令第二条の基準に該当する区域)   | 土石等の高さが1mを超え、その衝撃力が50kN/m <sup>2</sup> を超える区域  |  |
| 土砂災害特別警戒区域<br>(土砂災害防止法施行令第三条の基準に該当する区域) | 土石等の高さが1mを超え、その衝撃力が50kN/m <sup>2</sup> を超えない区域 |  |
|   | 上記以外の区域  |  |

N  
縮尺  
1:2,500

|         |     |      |                  |
|---------|-----|------|------------------|
| 自然現象の種類 | 土石流 | 溪流番号 | 20505B0176-1     |
| 告示番号    |     | 溪流名  | 矢野沢-1            |
| 告示年月日   |     | 所在地  | 福島県石川郡古殿町大字竹貫字矢野 |

# 基礎調査結果の公表

\* この公表図書は予定図のため、指定時に変更になることがあります。



様式-2(土)

土砂災害警戒区域・土砂災害特別警戒区域図

|   |  |
|---|--|
| 土砂災害警戒区域<br>(土砂災害防止法施行令第二条の基準に該当する区域)   |  |
| 土砂災害特別警戒区域<br>(土砂災害防止法施行令第三条の基準に該当する区域) |  |
| 上記以外の区域                                 |  |



縮尺  
1:2,500

|         |     |      |                  |
|---------|-----|------|------------------|
| 自然現象の種類 | 土石流 | 溪流番号 | 20505B0176-1     |
| 告示番号    |     | 溪流名  | 矢野沢-1            |
| 告示年月日   |     | 所在地  | 福島県石川郡古殿町大字竹貫字矢野 |