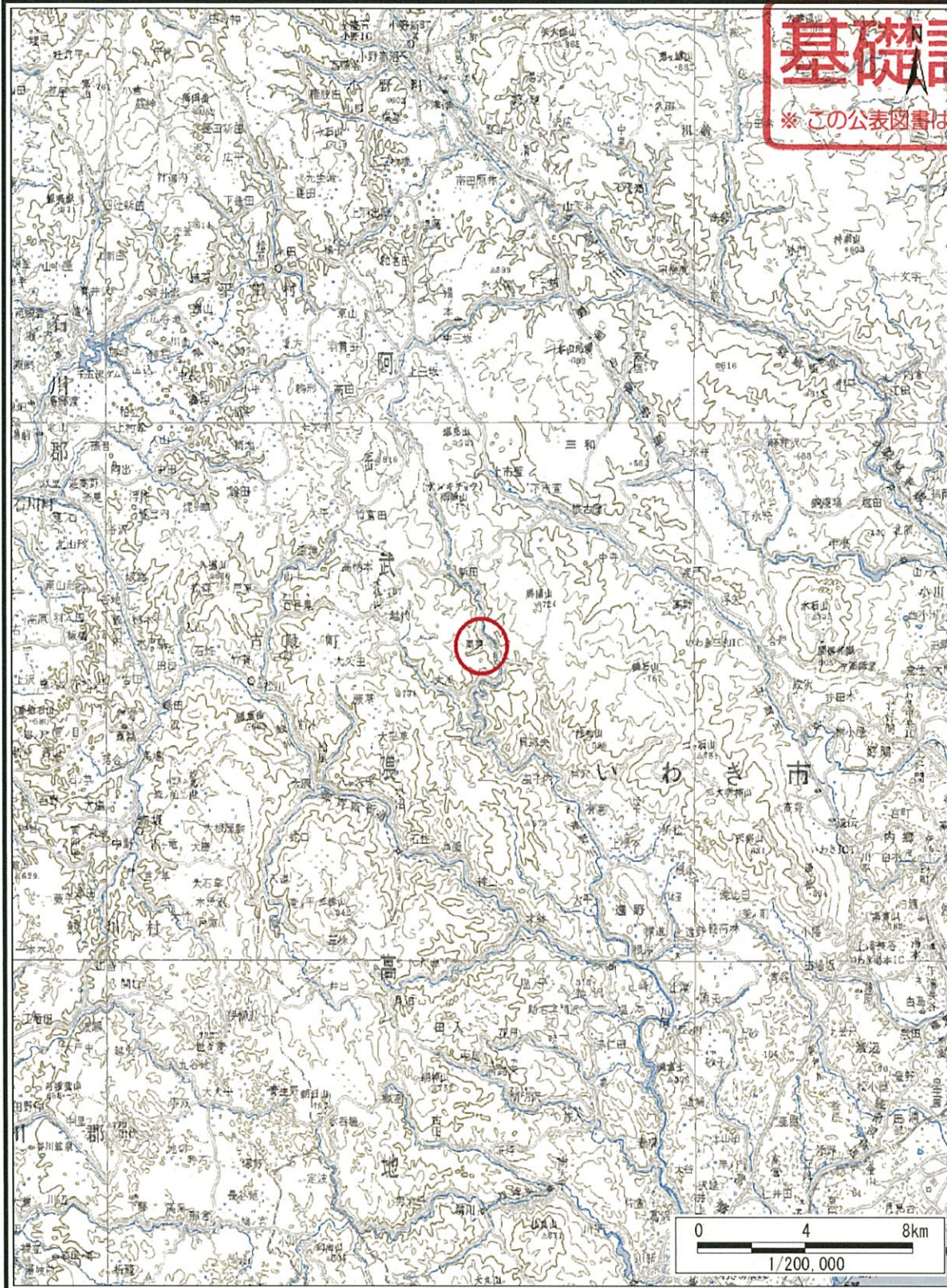
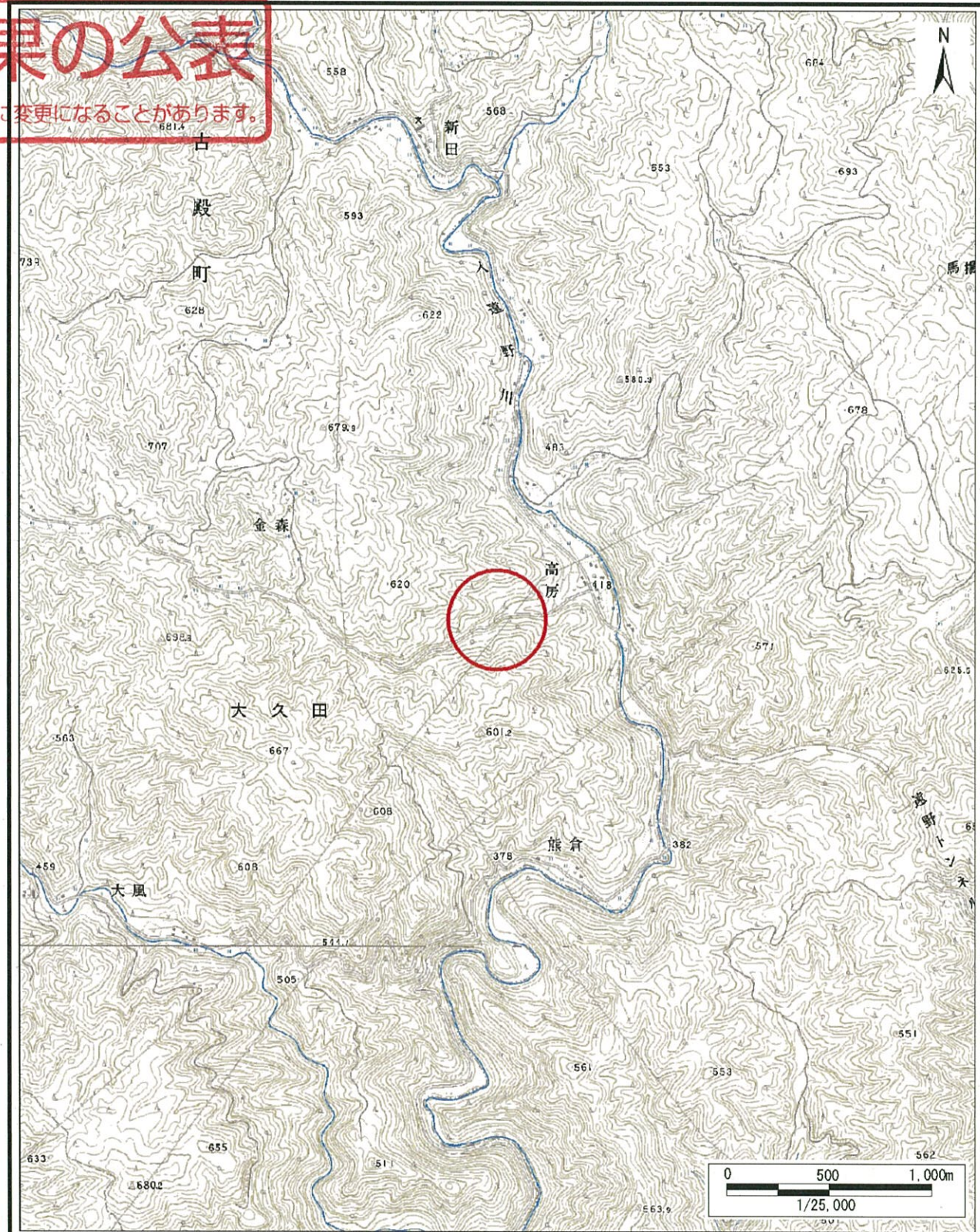


基礎調査結果の公表

※この公表図書は予定図のため、指定時に変更になることがあります。



(1/200,000)



(1/25,000)

様式-1(土)

土砂災害警戒区域 位置図

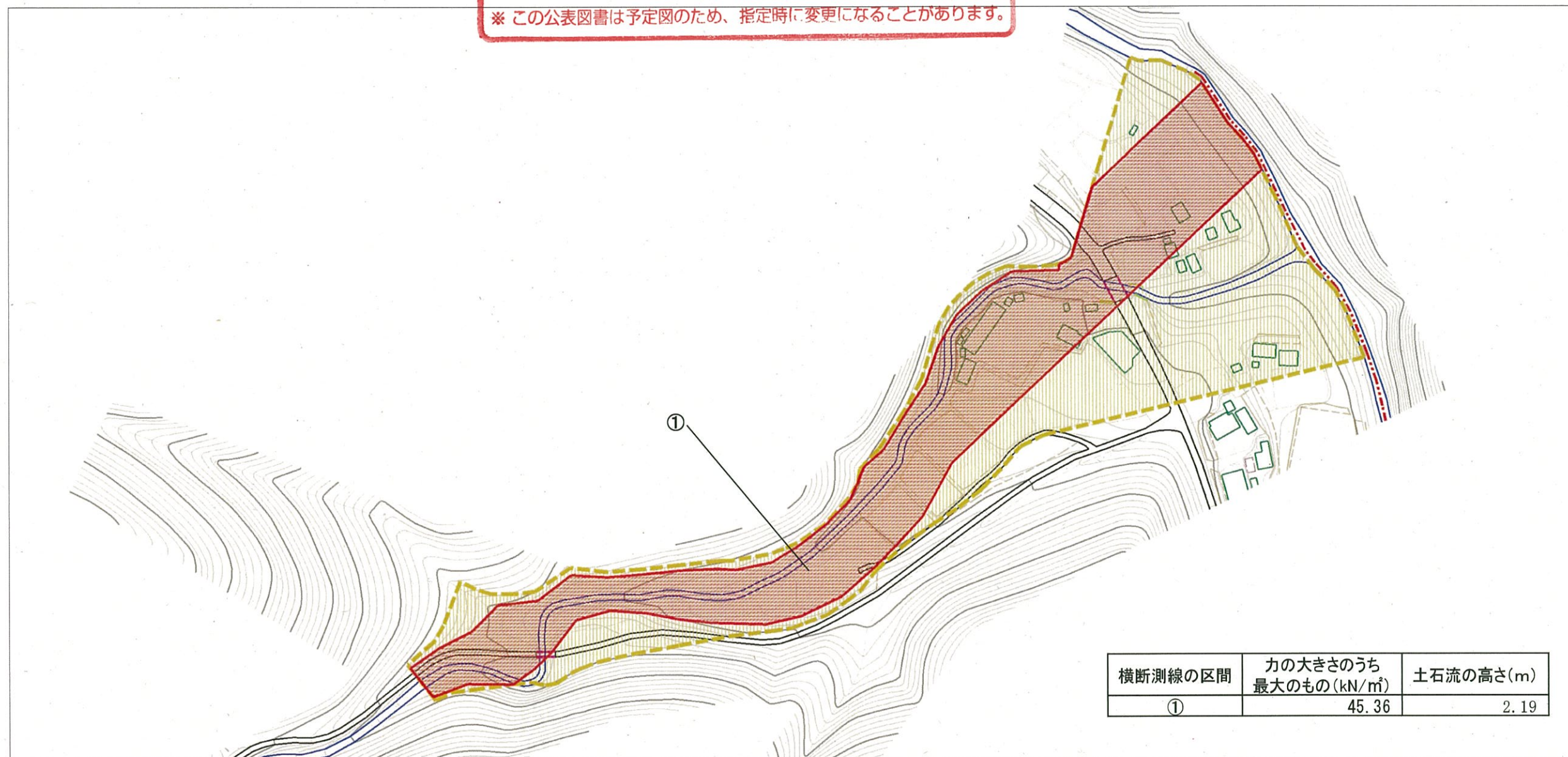
自然の現象	土石流
溪流番号	20505A0250
溪流名	樋ノ口沢
所在地	福島県石川郡古殿町大字大久田字高房

この地図は、国土地理院長の承認を得て、同院発行の数値地図20000(地図画像)及び数値地図25000(地図画像)を複製したものである。(承認番号 平24東複、第75号)

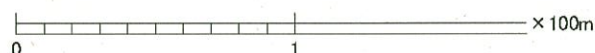


# 基礎調査結果の公表

※ この公表図書は予定図のため、指定時に変更になることがあります。



横断測線の区間	力の大きさのうち最大のもの (kN/m <sup>2</sup> )	土石流の高さ(m)
①	45.36	2.19



様式-2(土) 土砂災害警戒区域・土砂災害特別警戒区域 区域図	土砂災害警戒区域 (土砂災害防止法施行令第二条の基準に該当する区域)		N 縮尺 1:2,500	自然現象 の種類	土石流	溪流番号	20505A0250	
	土砂災害 特別警戒区域 (土砂災害防止 法施行令第三条の 基準に該当する区 域)	土石等の高さが1mを越え、 その衝撃力が50kN/m <sup>2</sup> を越える区域			告示番号		溪流名	樋ノ口沢
	土砂等の高さが1mを越え、 その衝撃力が50kN/m <sup>2</sup> を超えない区域			告示年月日		所在地	福島県石川郡古殿町大字大 久田字高房	