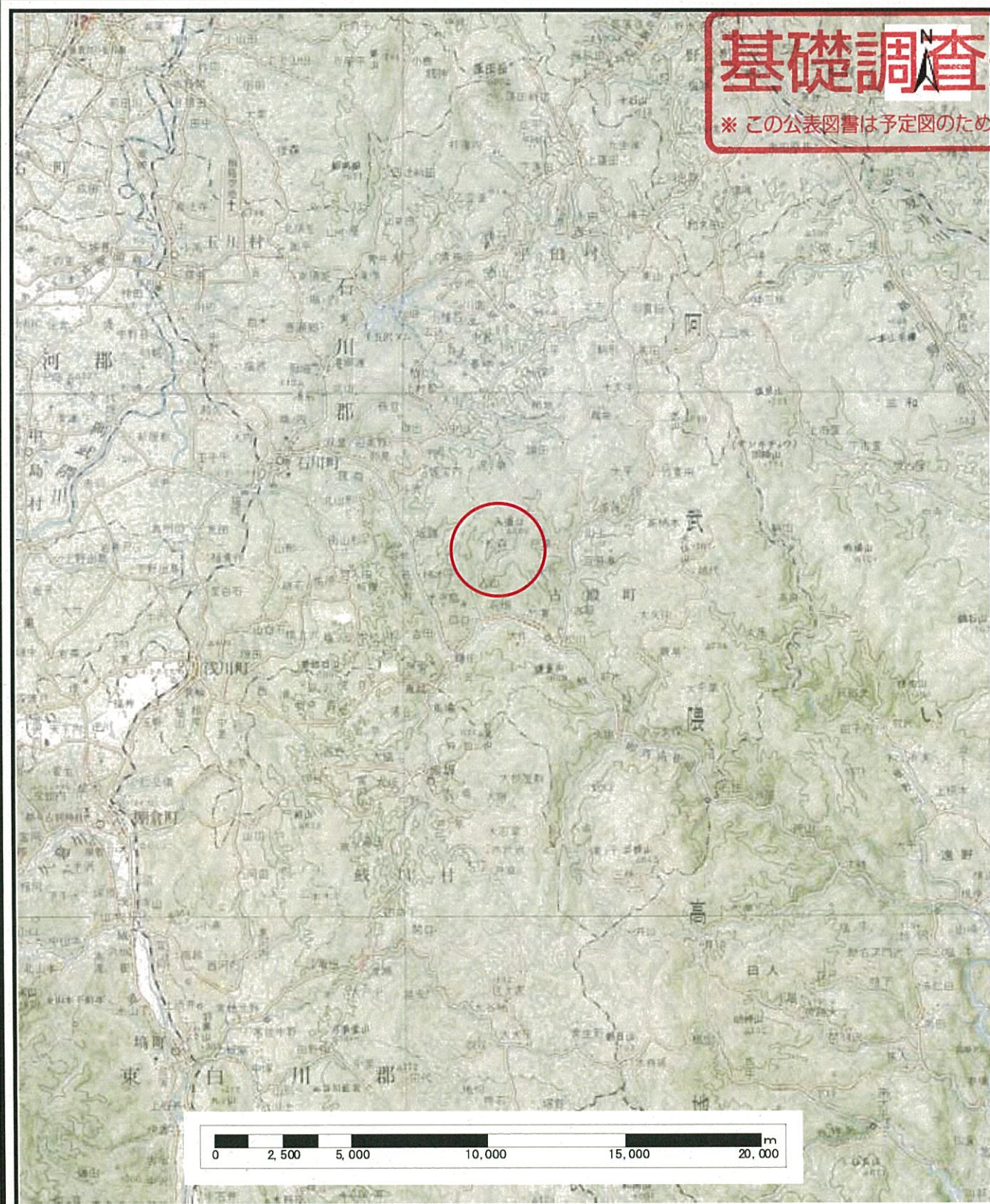


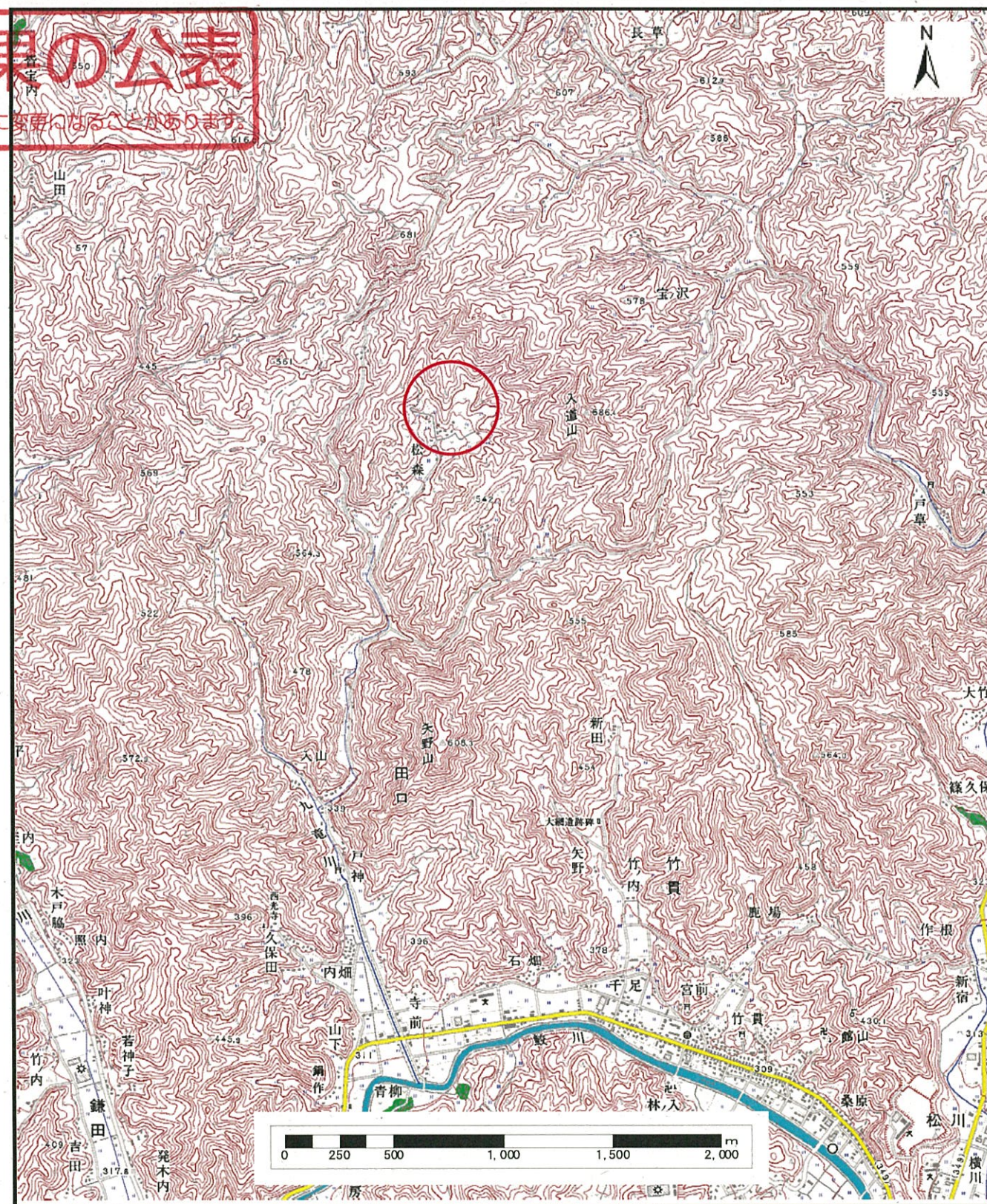
土砂災害警戒区域等の指定の公示に係る図書（その1）

基礎調査結果の公表

※ この公表図書は予定図のため、指定時に変更になることがあります。



(1/200,000)



(1/25,000)

様式-1(土)

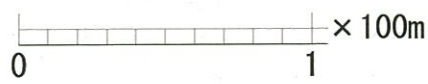
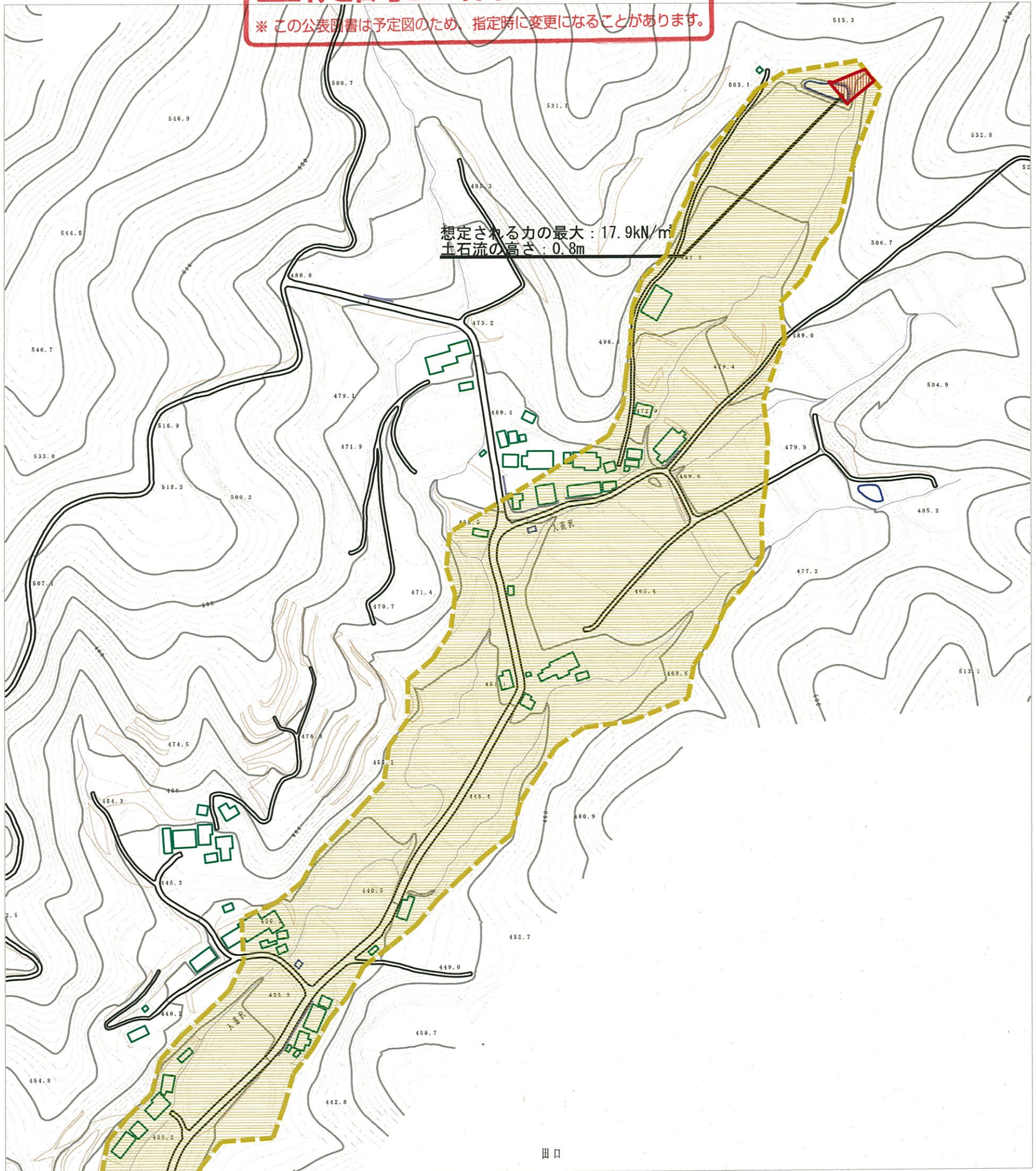
土砂災害警戒区域・土砂災害特別警戒区域 位置図

自然現象の種類	土石流
溪流番号	20505A0207
溪流名	入道沢
所在地	福島県石川郡古殿町大字田口字松森

この地図は、国土地理院長の承認を得て、同院発行の数値地図20000（地図画像）及び数値地図25000（地図画像）を複製したものである。（承認番号 平23東複 第86号）

基礎調査結果の公表

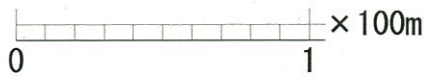
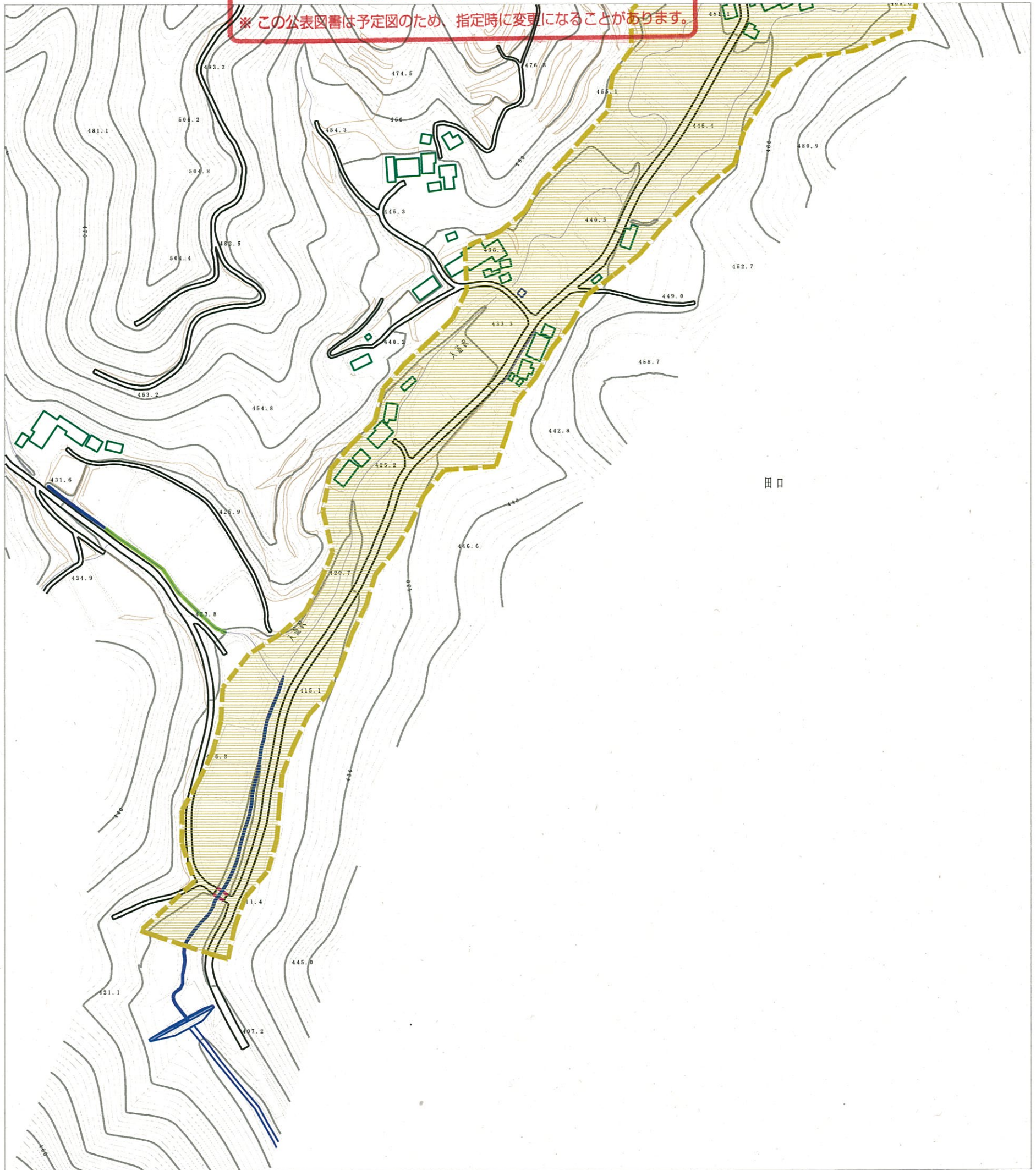
※ この公表図書は予定図のため、指定時に変更になることがあります。



様式-2 (土) 土砂災害警戒区域・土砂災害特別警戒区域 区域図	土砂災害防止法施行令第二条の基準に該当する区域		自然現象 の種類 土石流	溪流番号 20505A0207	
	土砂災害防止法施行令第三条の基準に該当する区域			告示番号	溪流名 入道沢
	それ以外の区域			告示年月日	所在地 福島県石川郡古殿町大字田口字松森
		縮尺 1:2,500	北 N		

基礎調査結果の公表

※ この公表図書は予定図のため、指定時に変更になることがあります。



様式-2 (土) 土砂災害警戒区域・土砂災害特別警戒区域 区域図	土砂災害防止法施行令第二条の基準に該当する区域		N 縮尺 1:2,500	自然現象の種類 土石流	溪流番号 20505A0207
	土砂災害防止法施行令第三条の基準に該当する区域			告示番号	溪流名 入道沢
	土砂の高さが1mを超える場合、土石等の移動による力が50kN/m ² を超える区域			告示年月日	所在地 福島県石川郡古殿町大字田口字松森
	土砂の高さが1mを超える場合、土石等の移動による力が50kN/m ² 以下の区域				
	それ以外の区域				