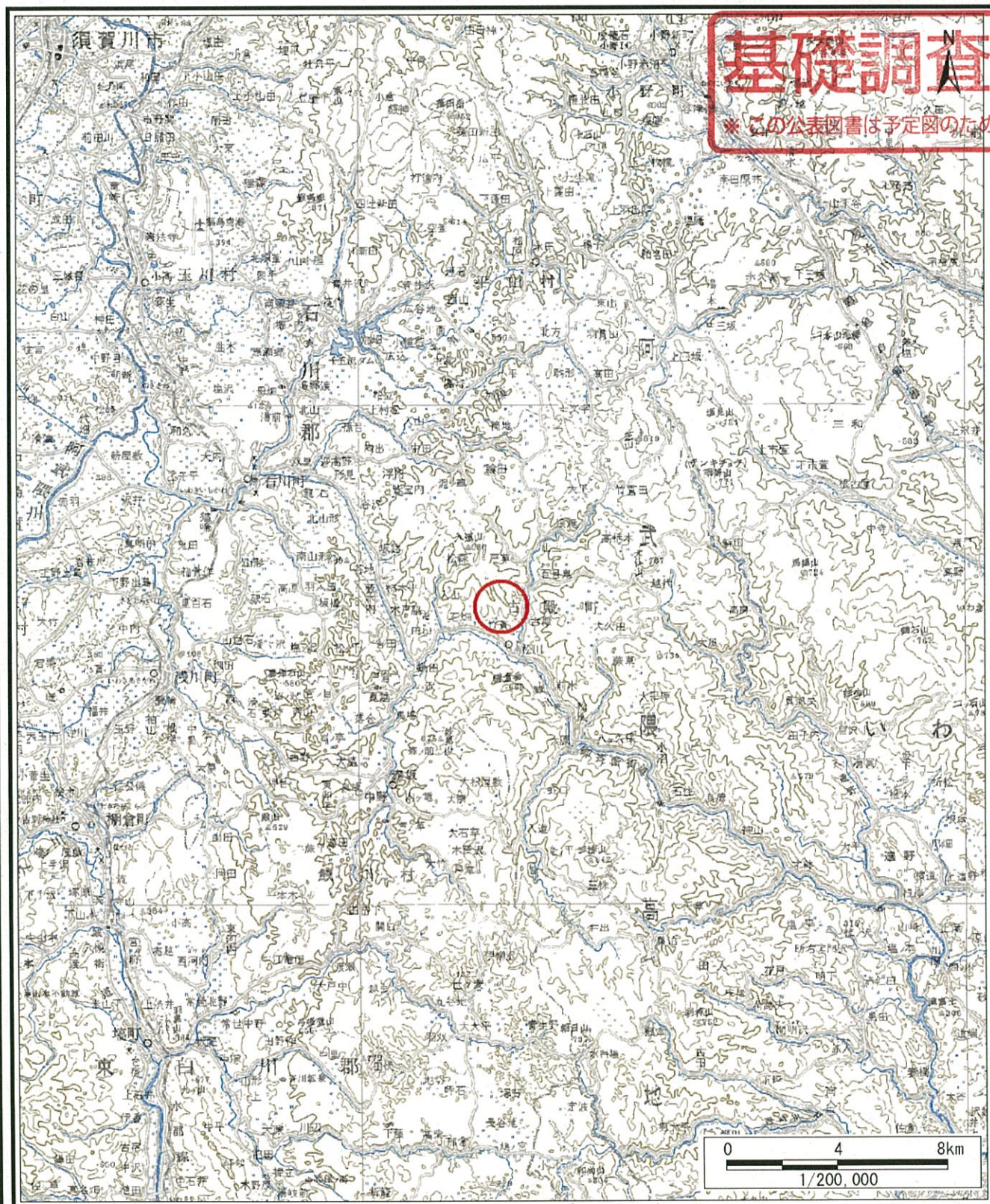


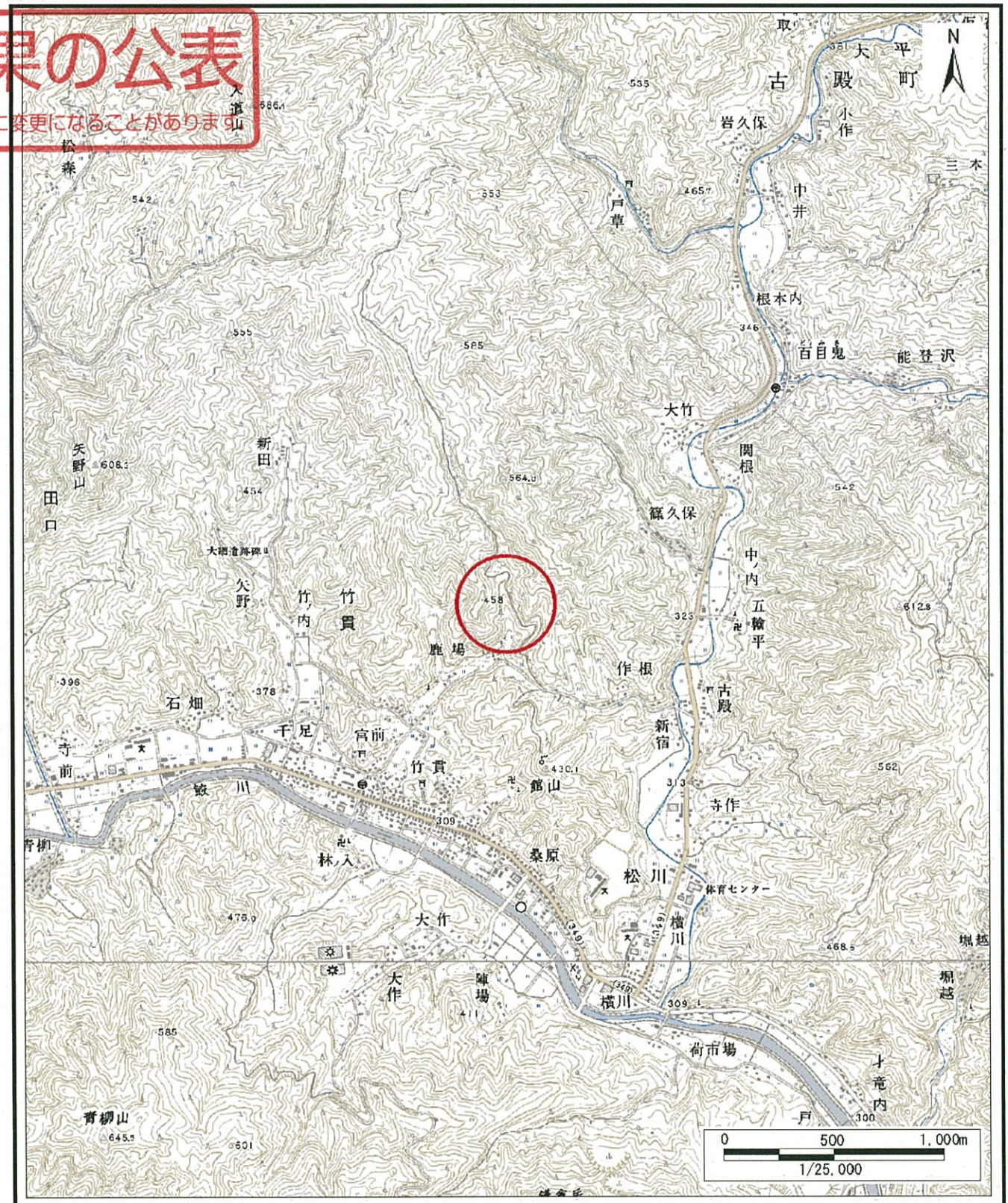
土砂災害警戒区域等の指定の公示に係る図書(その1)

基礎調査結果の公表

*この公表図書は予定図のため、指定時に変更になることがあります



(1/200,000)



(1/25,000)

様式-1(土)

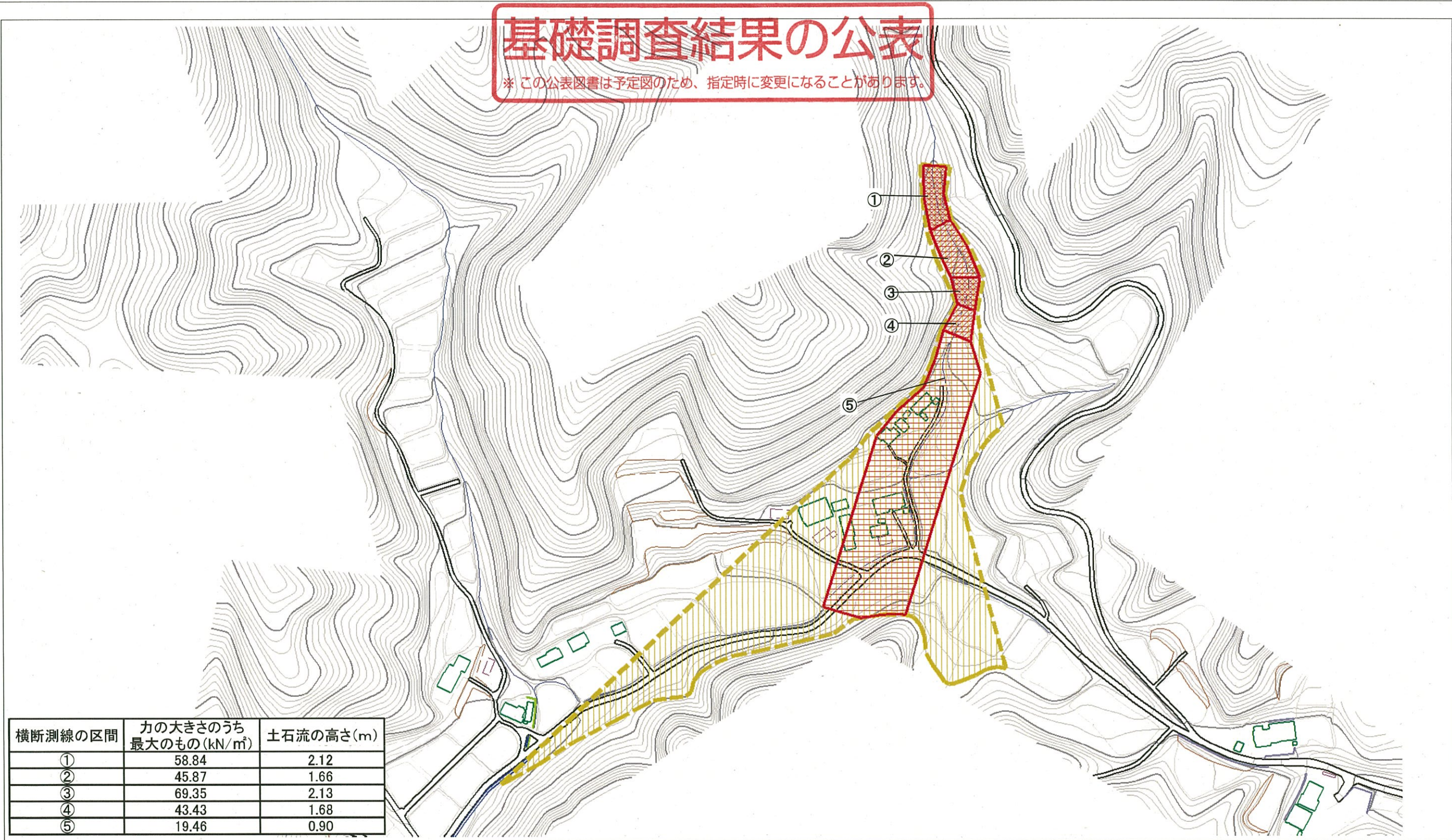
土砂災害警戒区域・土砂災害特別警戒区域 位置図

自然現象の種類	土石流
溪流番号	20505A0174
溪流名	鹿場沢
所在地	福島県石川郡古殿町大字山上字鹿場

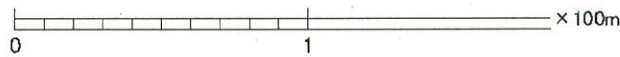
この地図は、国土院院長の承認を得て、同院発行の数値地図20000(地図画像)及び数値地図25000(地図画像)を複製したものである。(承認番号 平24東複、第75号)

基礎調査結果の公表

※ この公表図書は予定図のため、指定時に変更になることがあります。



横断測線の区間	力の大きさのうち最大のもの(kN/m ²)	土石流の高さ(m)
①	58.84	2.12
②	45.87	1.66
③	69.35	2.13
④	43.43	1.68
⑤	19.46	0.90



様式-2(土)

土砂災害警戒区域・土砂災害特別警戒区域区域図

土砂災害警戒区域
(土砂災害防止法施行令第二条の基準に該当する区域)

土砂災害特別警戒区域
(土砂災害防止法施行令第三条の基準に該当する区域)



縮尺
1:2,500

自然現象の種類

土石流

告示番号

告示年月日

溪流番号 20505A0174

溪流名 鹿場沢

所在地 福島県石川郡古殿町大字山上字鹿場