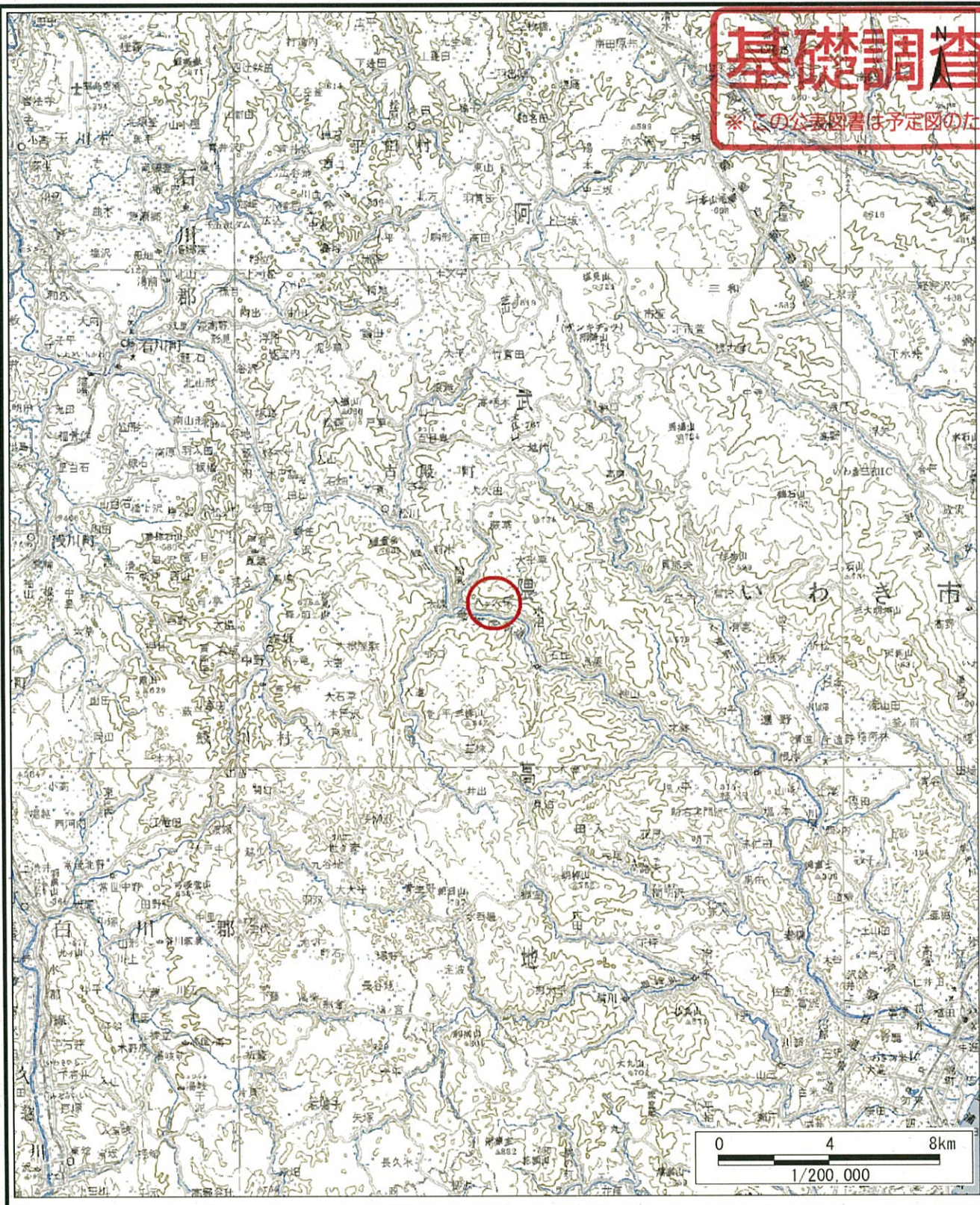
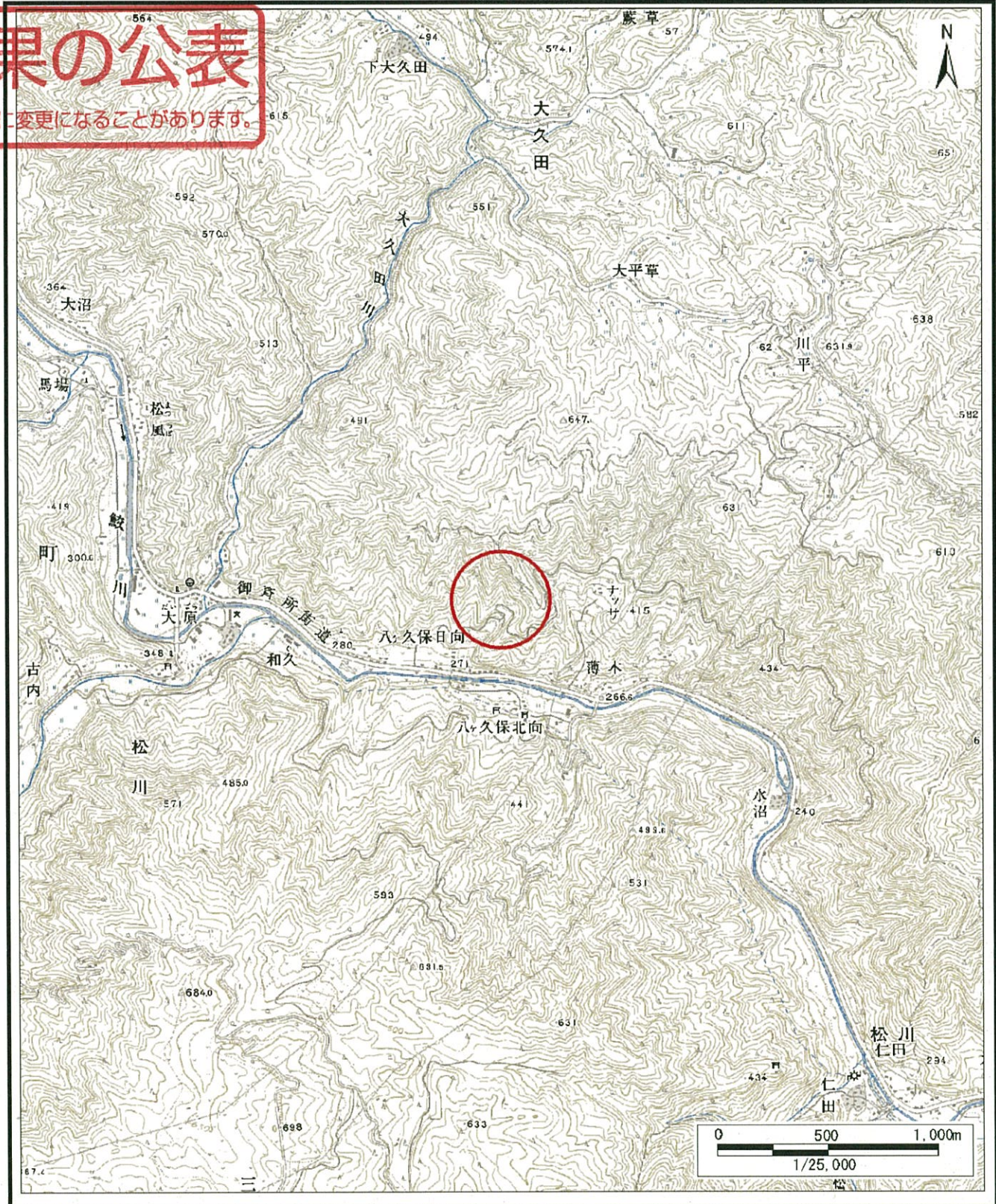


# 基礎調査結果の公表

※この公表図書は予定図のため、指定時に変更になることがあります。



(1/200,000)



(1/25,000)

様式-1(土)

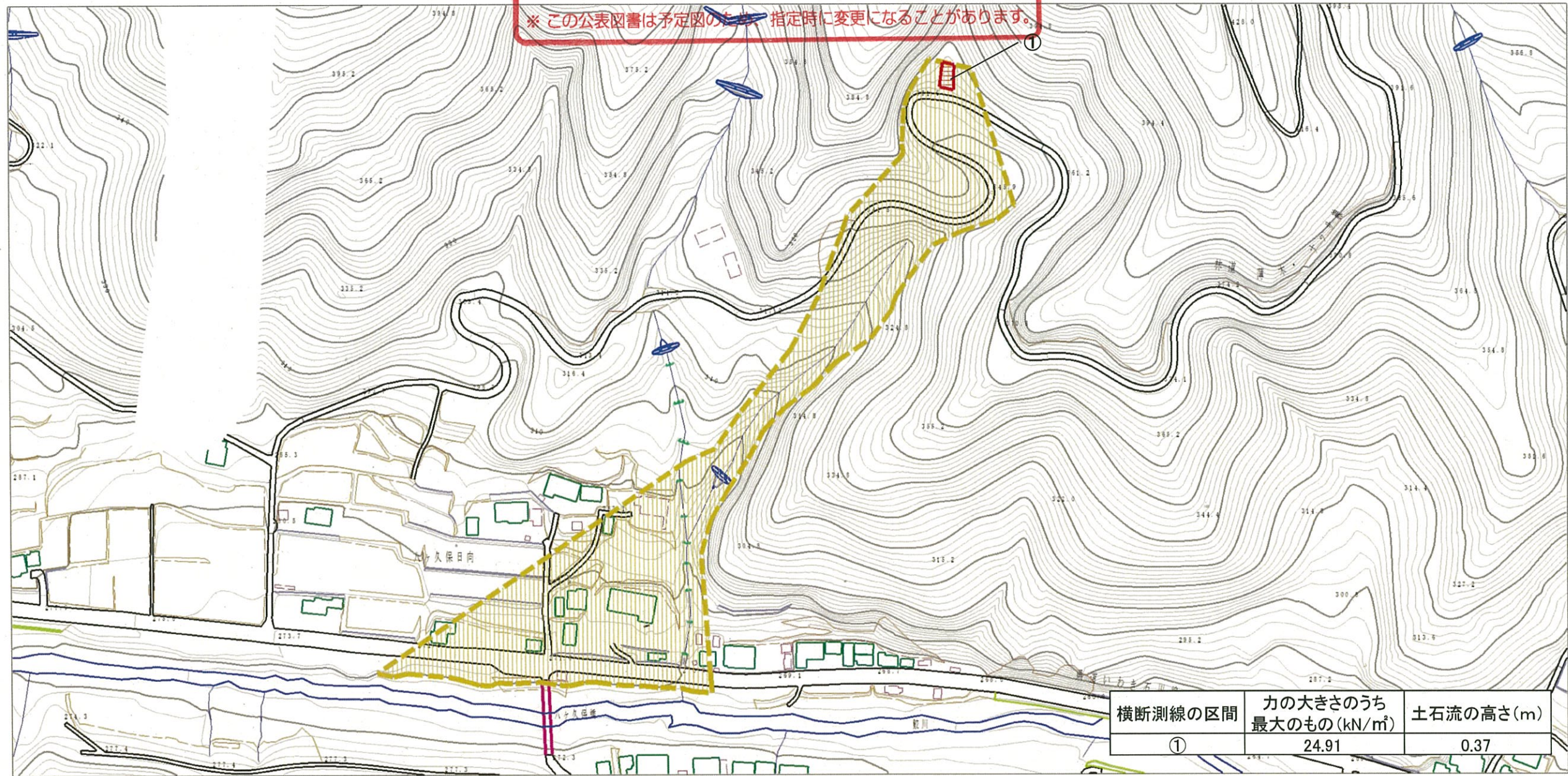
土砂災害警戒区域 位置図

自然の現象	土石流
溪流番号	20505A0013-2
溪流名	八ヶ久保日向沢-2
所在地	福島県石川郡古殿町大字松川字八ヶ久保日向

この地図は、国土地理院長の承認を得て、同院発行の数値地図200000(地図画像)及び数値地図25000(地図画像)を複製したものである。(承認番号 平24東複、第75号)

# 基礎調査結果の公表

※ この公表図書は予定図の指定時に変更になることがあります。



横断測線の区間	力の大きさのうち最大のもの(kN/m <sup>2</sup> )	土石流の高さ(m)
①	24.91	0.37

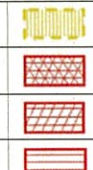


様式-2(土)

土砂災害警戒区域・土砂災害特別警戒区域区域図

土砂災害警戒区域  
(土砂災害防止法施行令第二条の基準に該当する区域)

土砂災害特別警戒区域  
(土砂災害防止法施行令第三条の基準に該当する区域)  
土砂等の高さが1mを超え、その衝撃力が50kN/mを超える区域  
土砂等の高さが1mを超え、その衝撃力が50kN/mを超えない区域  
上記以外の区域



N  
縮尺  
1:2,500

自然現象の種類  
告示番号  
告示年月日

土石流	溪流番号	20505A0013-2
	溪流名	八ヶ久保日向沢-2
	所在地	福島県石川郡古殿町大字松川字八ヶ久保日向