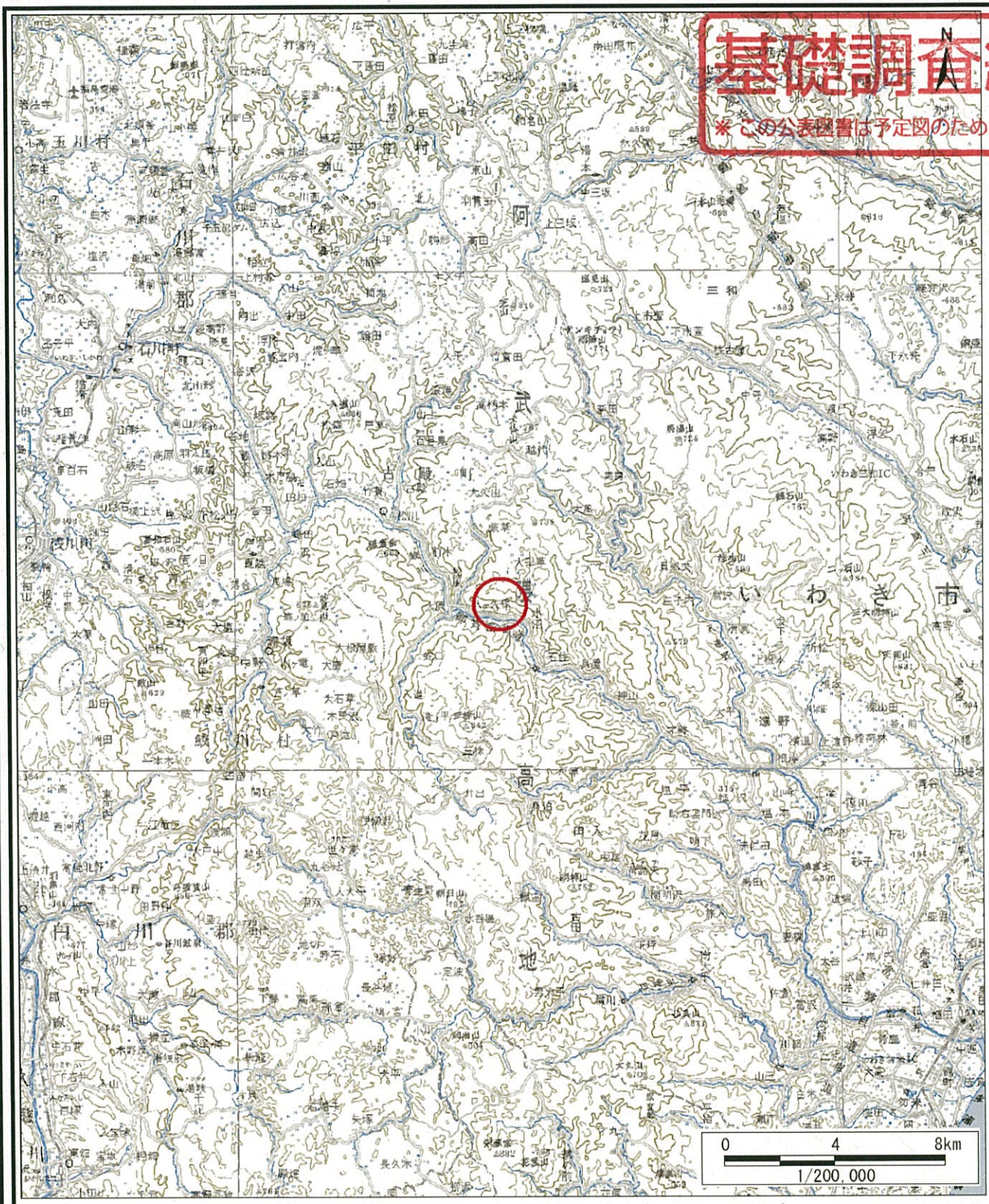


土砂災害警戒区域等の指定の公示に係る図書(その1)

基礎調査結果の公表

*この公表図書は予定図のため、指定時に変更になることがあります。



(1/200,000)



(1/25,000)

様式-1(土)

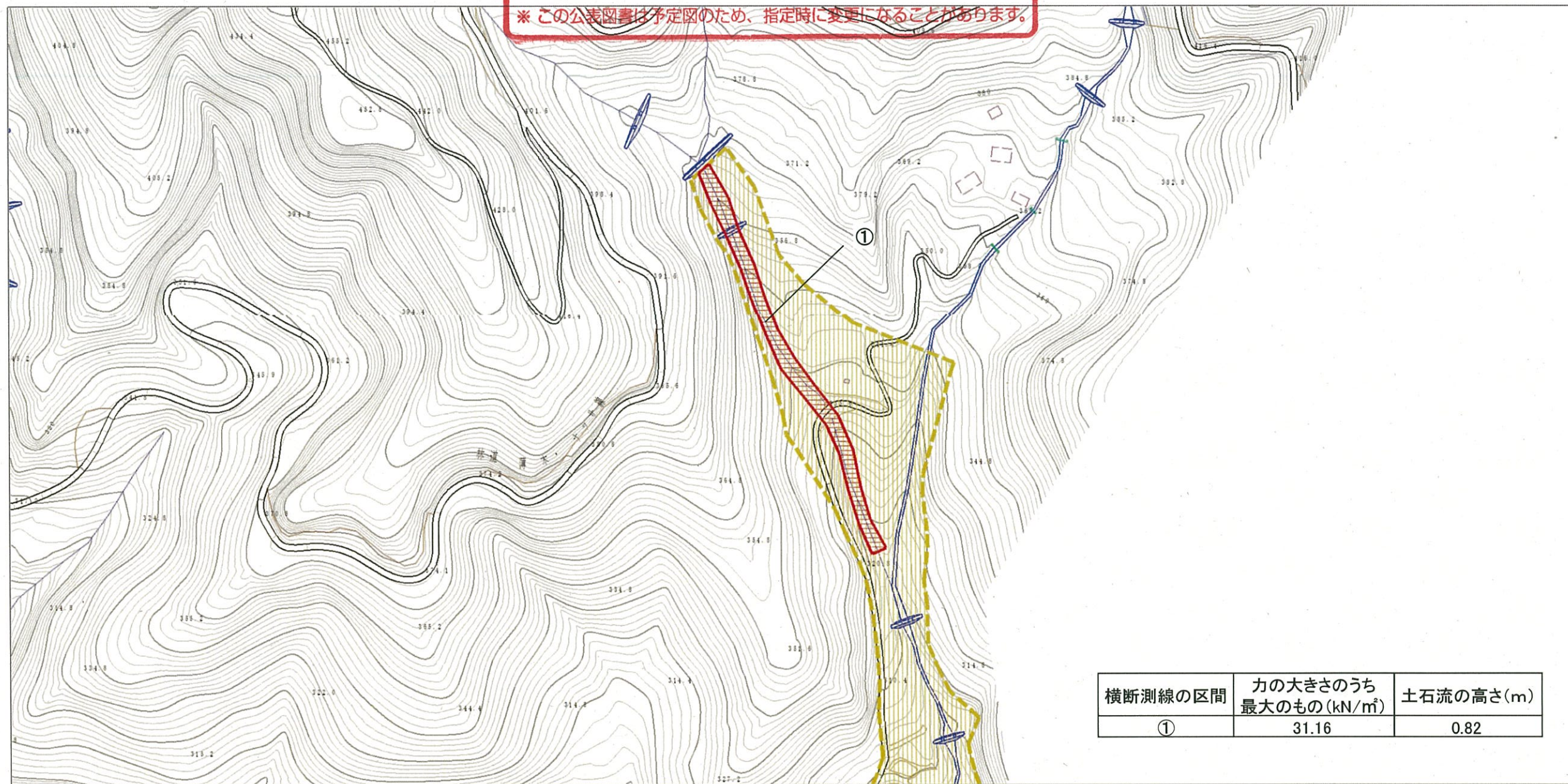
土砂災害警戒区域 位置図

自然の現象	土石流
溪流番号	20505A0008-1
溪流名	薄木沢-1
所在地	福島県石川郡古殿町大字松川字薄木

この地図は、国土地理院長の承認を得て、同院発行の数値地図20000(地図画像)及び数値地図25000(地図画像)を複製したものである。(承認番号 平24東複、第75号)

基礎調査結果の公表

* この公表図書は予定図のため、指定時に変更になることがあります。



横断測線の区間	力の大きさのうち最大のもの(kN/m ²)	土石流の高さ(m)
①	31.16	0.82

0 1 × 100m

様式-2(土)

土砂災害警戒区域・土砂災害特別警戒区域図

土砂災害警戒区域
(土砂災害防止法施行令第二条の基準に該当する区域)

土砂災害特別警戒区域
(土砂災害防止法施行令第三条の基準に該当する区域)

縮尺
1:2,500

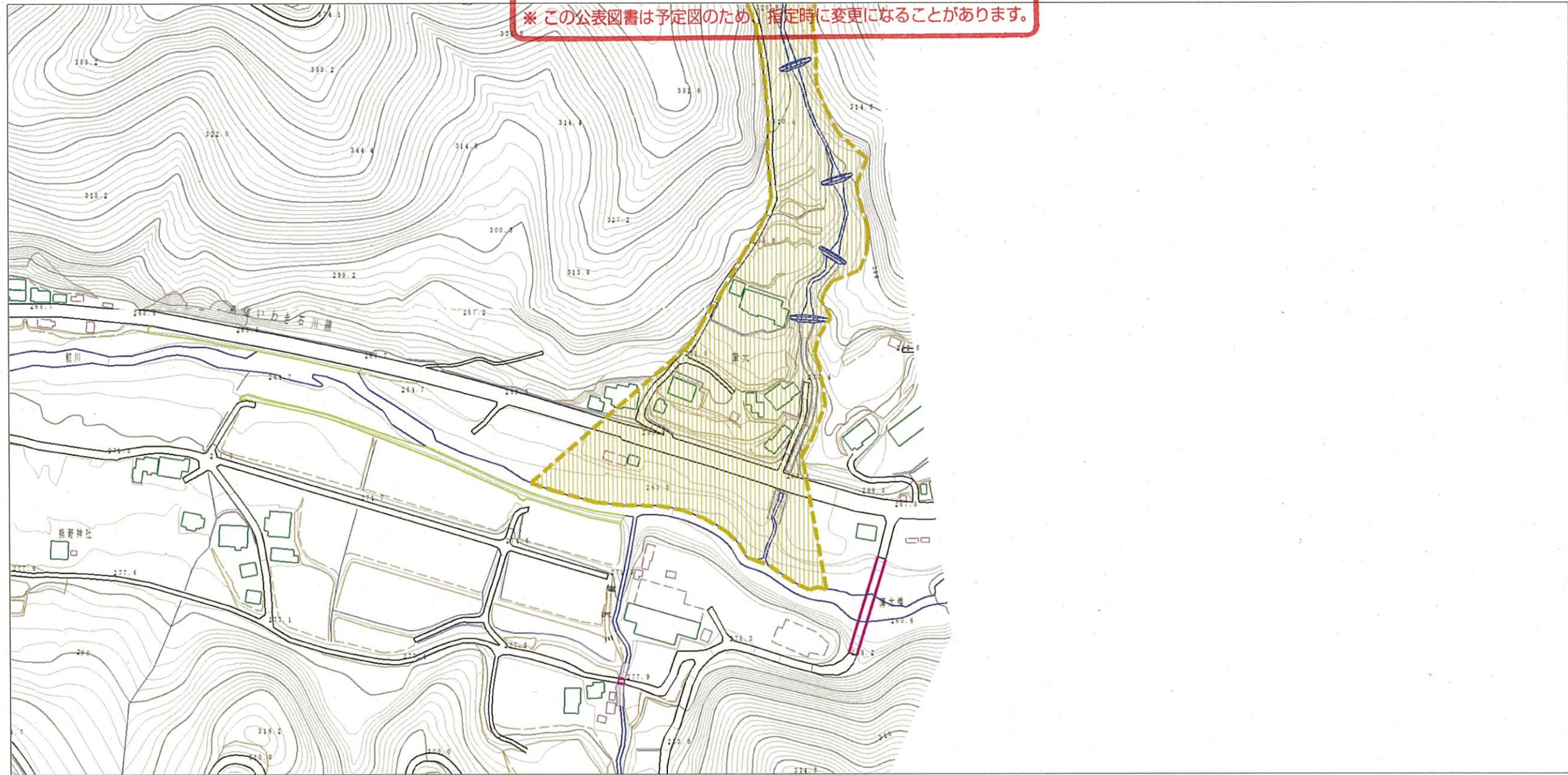


自然現象の種類
告示番号
告示年月日

土石流	溪流番号	20505A0008-1
	溪流名	薄木沢-1
	所在地	福島県石川郡古殿町大字松川字薄木

基礎調査結果の公表

※ この公表図書は予定図のため、指定時に変更になることがあります。



0 1 × 100m

様式-2(土)

土砂災害警戒区域・土砂災害特別警戒区域
区域図

土砂災害警戒区域
(土砂災害防止法施行令第二条の基準に該当する区域)

土砂災害
特別警戒区域
(土砂災害防止法
施行令第三条の
基準に該当する区
域)
土石等の高さが1mを越え、
その衝撃力が50KN/mを超える区域
土石等の高さが1mを越え、
その衝撃力が50KN/mを超えない区域
上記以外の区域



縮尺
1:2,500

自然現象
の種類

土石流

溪流番号

20505A0008-1

告示番号

溪流名

薄木沢-1

告示年月日

所在地

福島県石川郡古殿町大字松
川字薄木