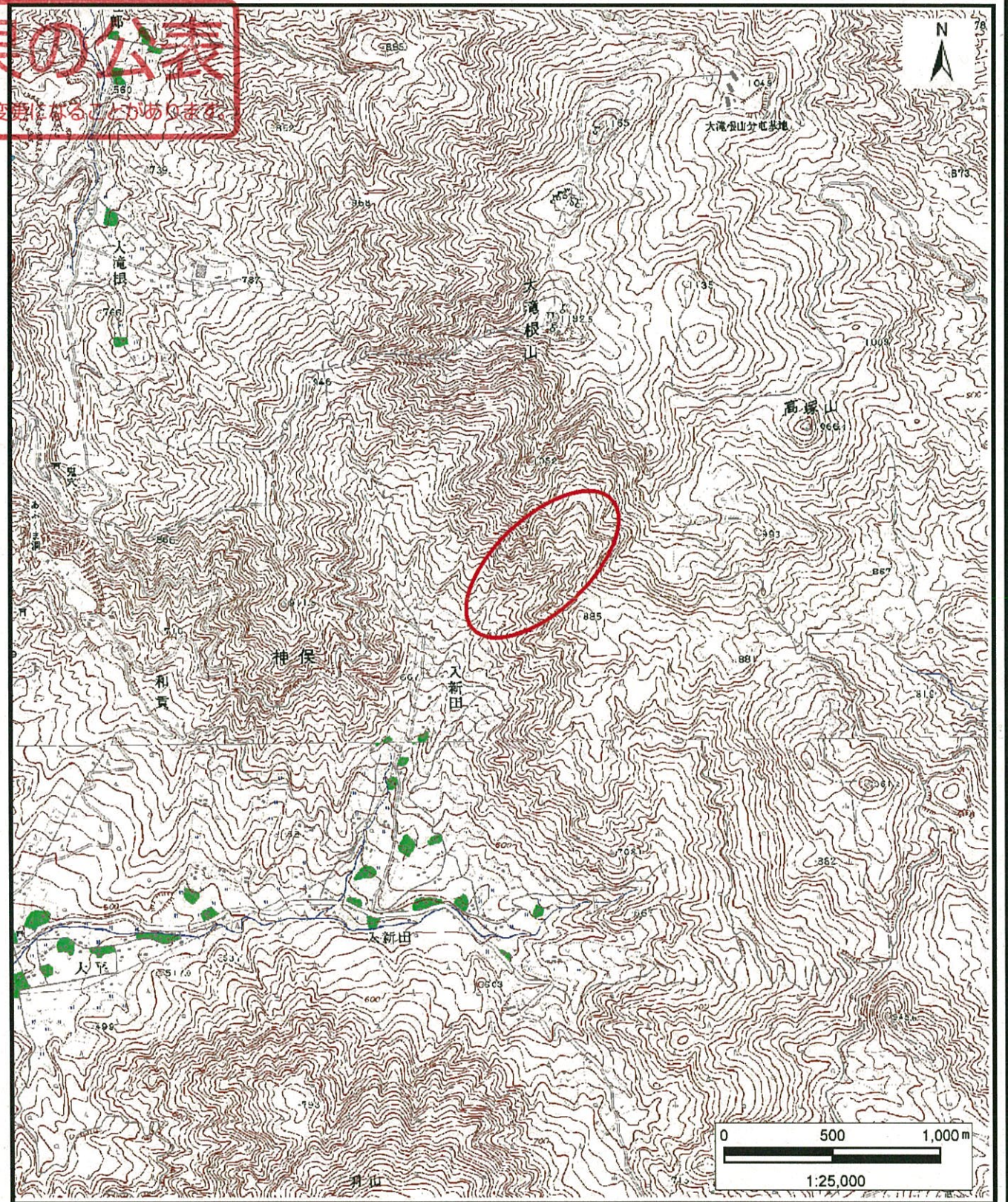
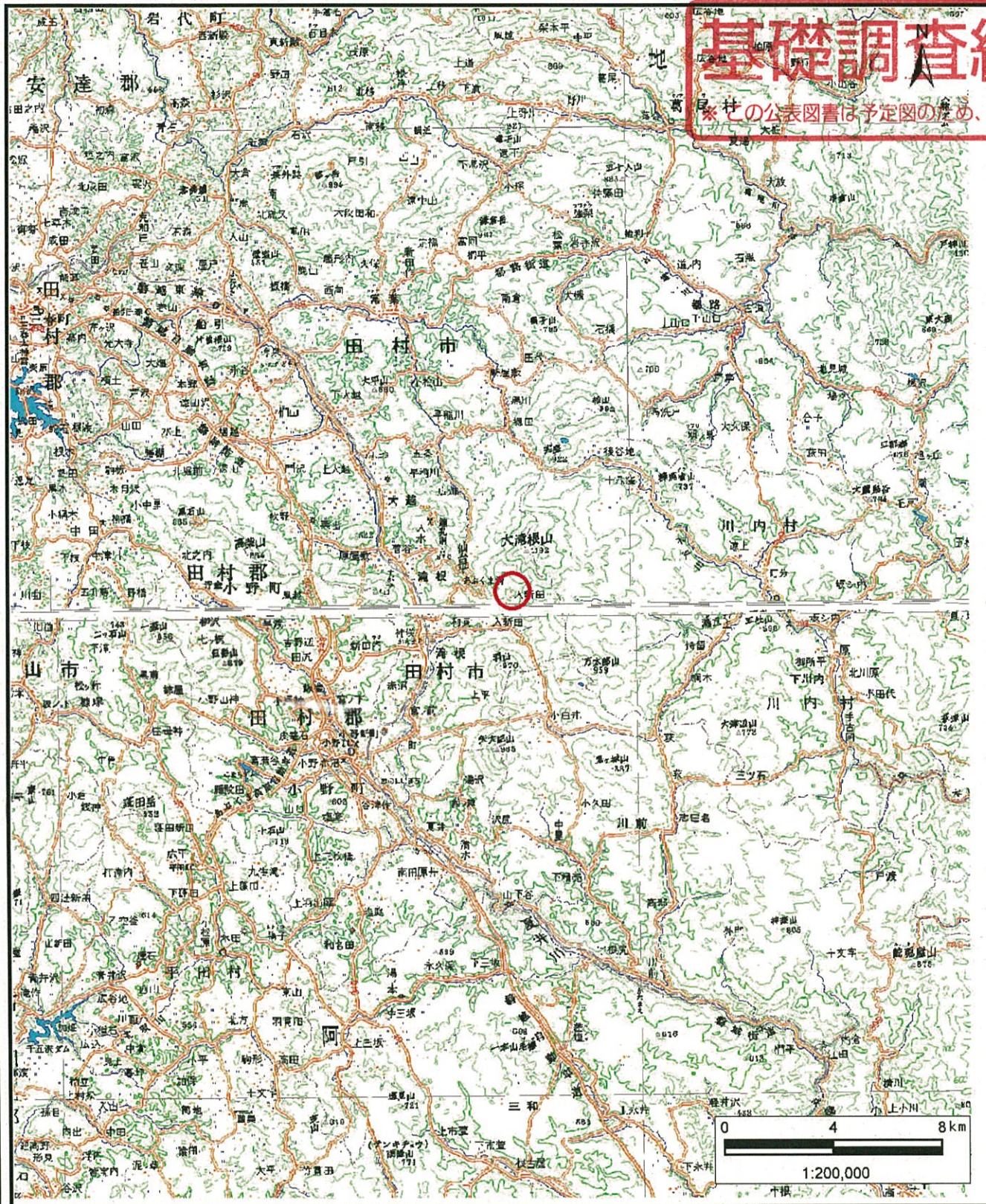


基礎調査結果の公表

※この公表図書は予定図のため、指定時に変更になることがあります。



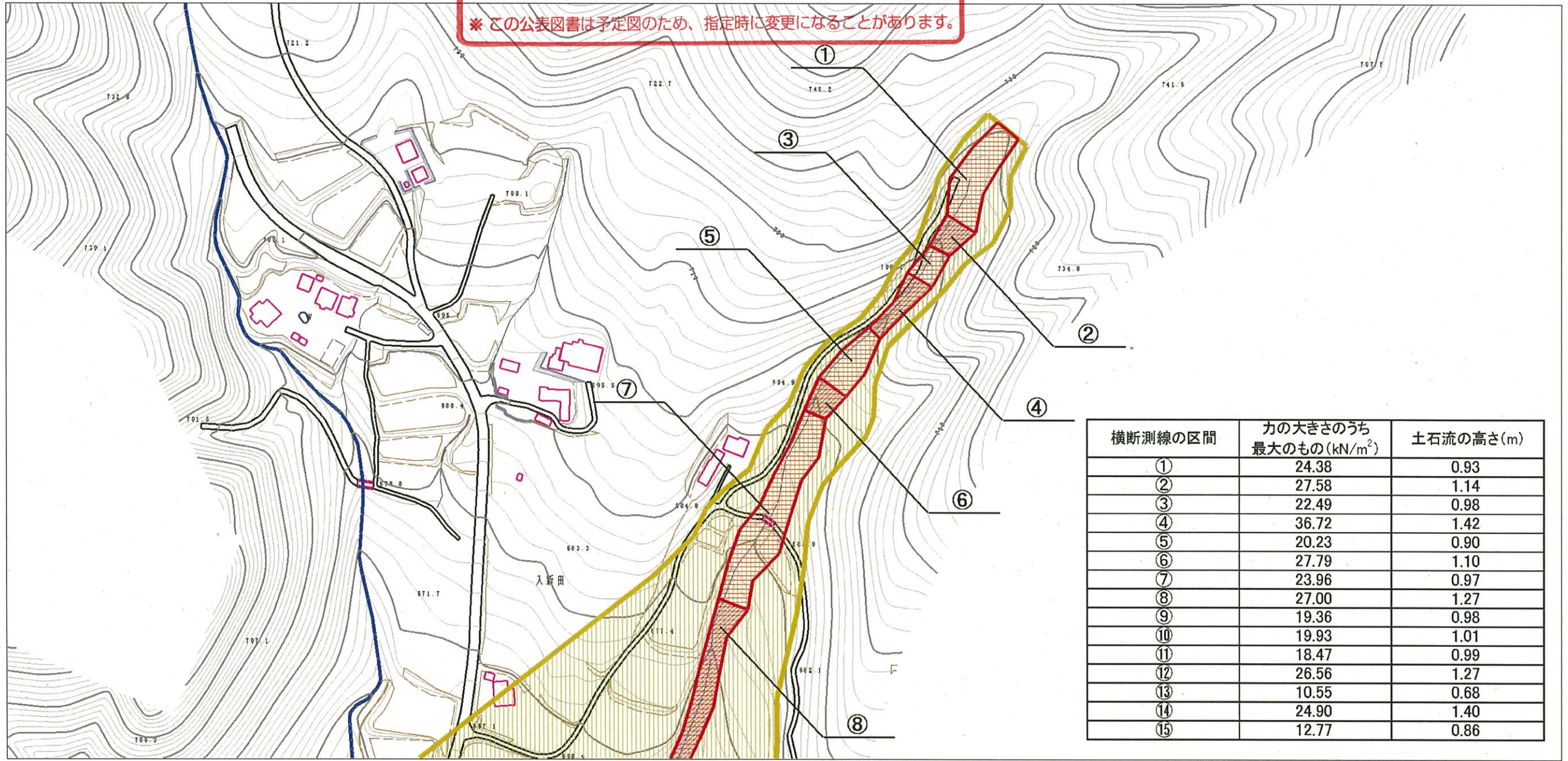
様式-1 (土)
土砂災害警戒区域・土砂災害特別警戒区域 位置図

自然現象の種類	土石流
溪流番号	20523A0042
溪流名	入新田6
所在地	田村市滝根町神俣字入新田

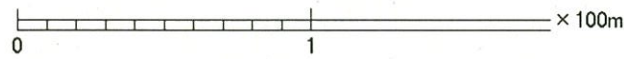
この地図は、国土地理院長の承認を得て、同院発行の数値地図200000（地図画像）及び数値地図25000（地図画像）を複製したものである。（承認番号 平21東複第212号）

基礎調査結果の公表

※この公表図書は予定図のため、指定時に変更になることがあります。



横断測線の区間	力の大きさのうち最大のもの(kN/m ²)	土石流の高さ(m)
①	24.38	0.93
②	27.58	1.14
③	22.49	0.98
④	36.72	1.42
⑤	20.23	0.90
⑥	27.79	1.10
⑦	23.96	0.97
⑧	27.00	1.27
⑨	19.36	0.98
⑩	19.93	1.01
⑪	18.47	0.99
⑫	26.56	1.27
⑬	10.55	0.68
⑭	24.90	1.40
⑮	12.77	0.86



様式-2(土)
土砂災害警戒区域・土砂災害特別警戒区域図

土砂災害警戒区域
(土砂災害防止法施行令第二条の基準に該当する区域)
土砂災害特別警戒区域
(土砂災害防止法施行令第三条の基準に該当する区域)
上記以外の区域

縮尺
1:2,500

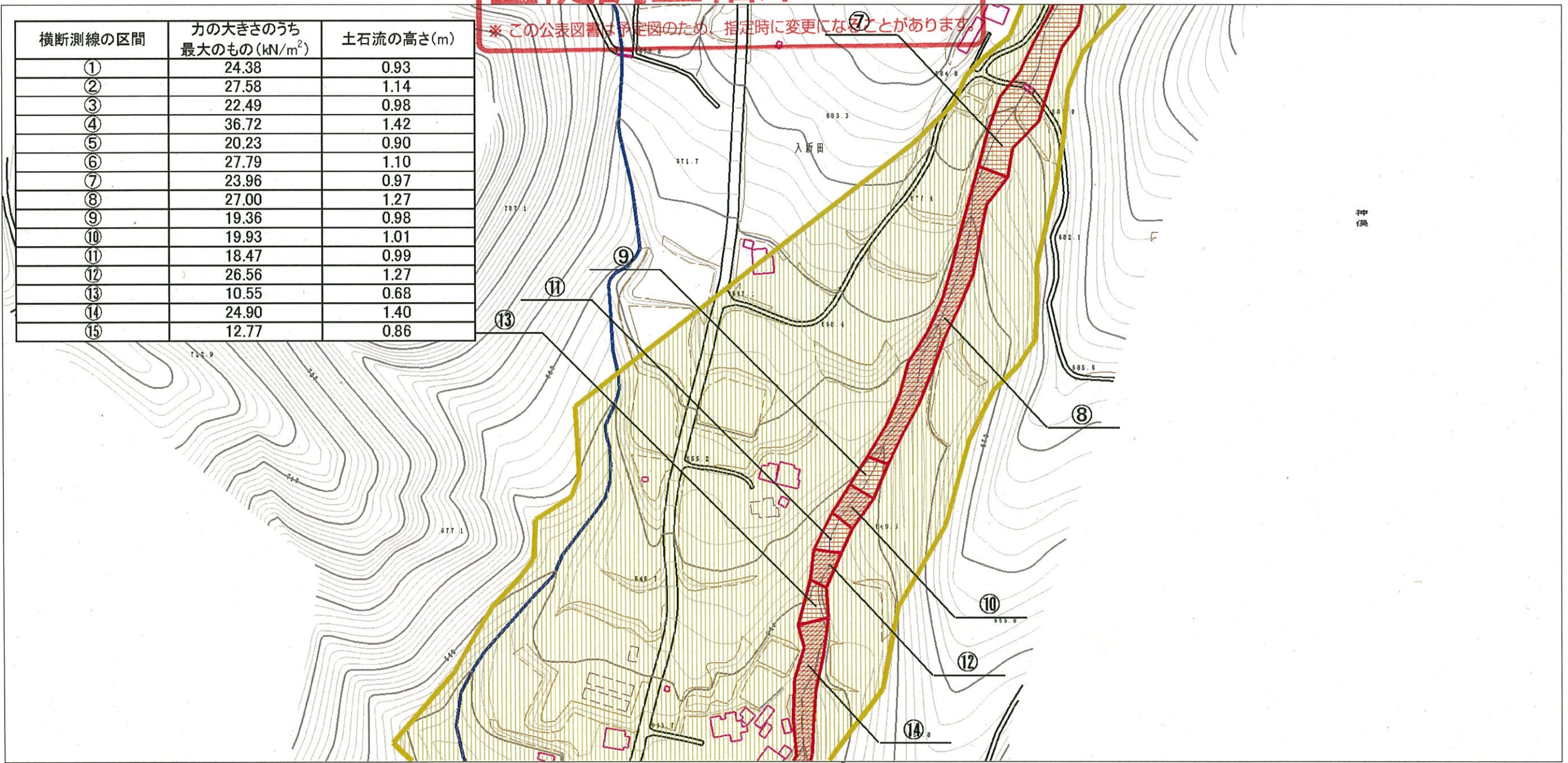


自然現象の種類	土石流	溪流番号	20523A0042
告示番号		溪流名	入新田6
告示年月日		所在地	田村市滝根町神俣字入新田

基礎調査結果の公表

※この公表図書は予定図のため、指定時に変更になることがあります。

横断測線の区間	力の大きさのうち最大のもの(kN/m ²)	土石流の高さ(m)
①	24.38	0.93
②	27.58	1.14
③	22.49	0.98
④	36.72	1.42
⑤	20.23	0.90
⑥	27.79	1.10
⑦	23.96	0.97
⑧	27.00	1.27
⑨	19.36	0.98
⑩	19.93	1.01
⑪	18.47	0.99
⑫	26.56	1.27
⑬	10.55	0.68
⑭	24.90	1.40
⑮	12.77	0.86



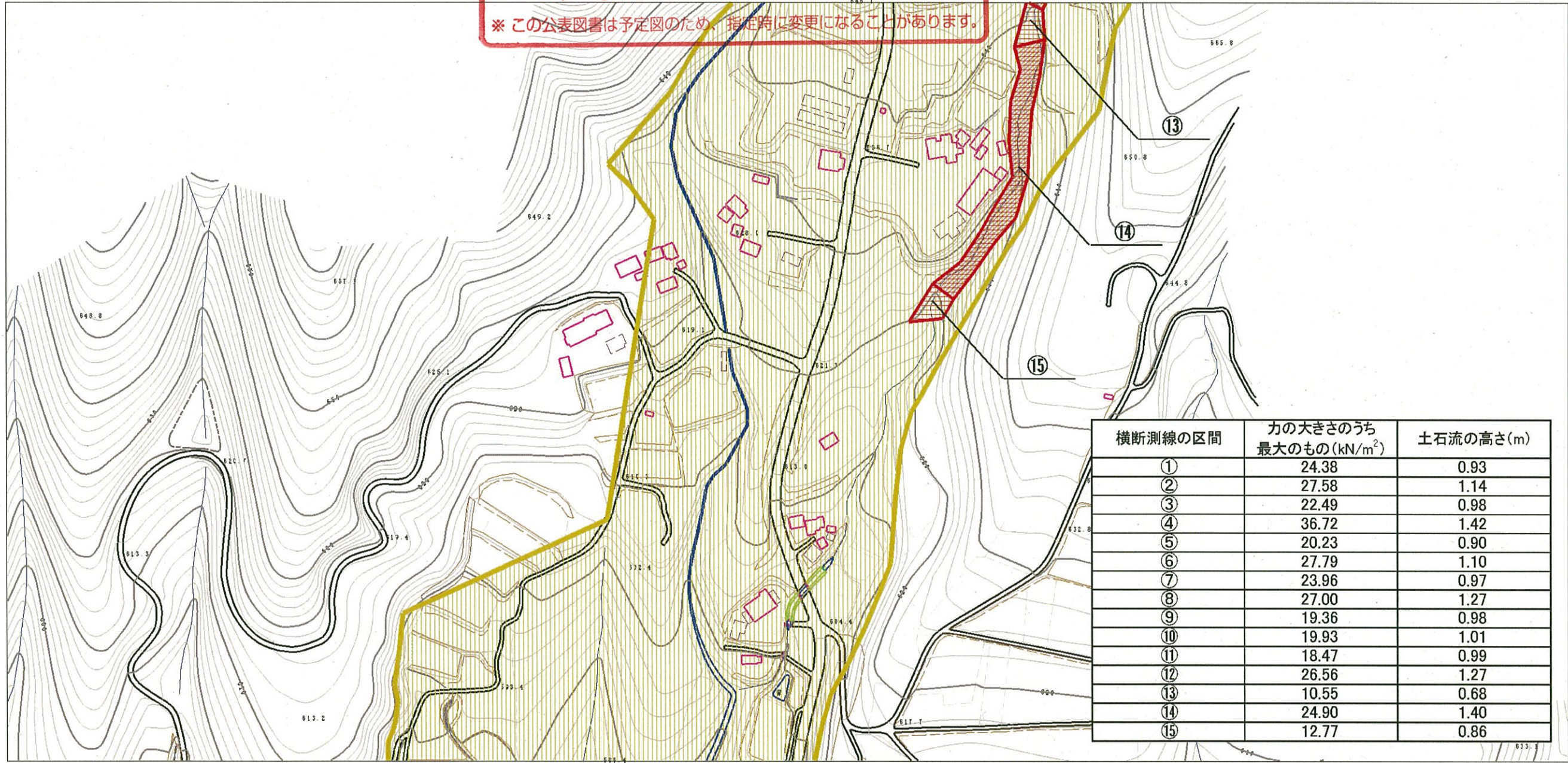
0 1 × 100m

様式-2(土) 土砂災害警戒区域・土砂災害特別警戒区域 区域図	土砂災害警戒区域 (土砂災害防止法施行令第2条の基準に該当する区域)		自然現象 の種類 土石流	溪流番号 20523A0042	
	土砂災害特別 警戒区域 (土砂災害防止 法施行令第3 条の基準に該 当する区域)			告示番号	溪流名 入新田6
	上記以外の区域			告示年月日	所在地 田村市滝根町神俣字入新田

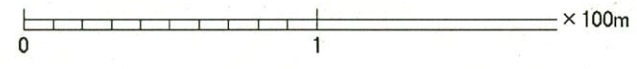
縮尺
1:2,500

基礎調査結果の公表

※ この公表図書は予定図のため、指定時に変更になることがあります。



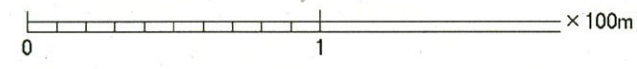
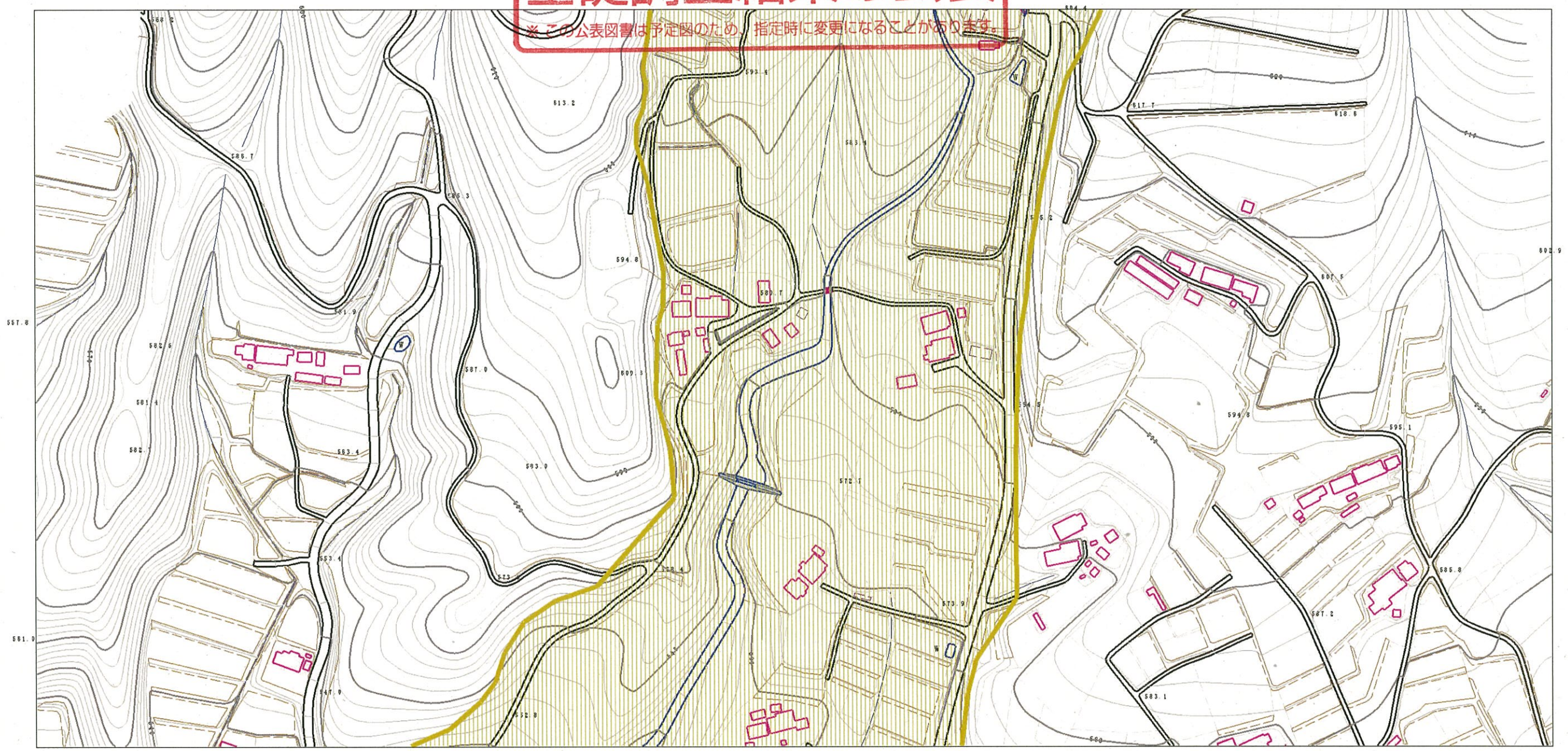
横断測線の区間	力の大きさのうち最大のもの(kN/m ²)	土石流の高さ(m)
①	24.38	0.93
②	27.58	1.14
③	22.49	0.98
④	36.72	1.42
⑤	20.23	0.90
⑥	27.79	1.10
⑦	23.96	0.97
⑧	27.00	1.27
⑨	19.36	0.98
⑩	19.93	1.01
⑪	18.47	0.99
⑫	26.56	1.27
⑬	10.55	0.68
⑭	24.90	1.40
⑮	12.77	0.86



様式-2(土) 土砂災害警戒区域・土砂災害特別警戒区域 区域図	土砂災害警戒区域 (土砂災害防止法施行令第2条の基準に該当する区域)		N 縮尺 1:2,500	自然現象 の種類 土石流	溪流番号 20523A0042
	土砂災害特別 警戒区域 (土砂災害防止 法施行令第3 条の基準に該 当する区域)			告示番号	溪流名 入新田6
	上記以外の区域			告示年月日	所在地 田村市滝根町神俣字入新田

基礎調査結果の公表

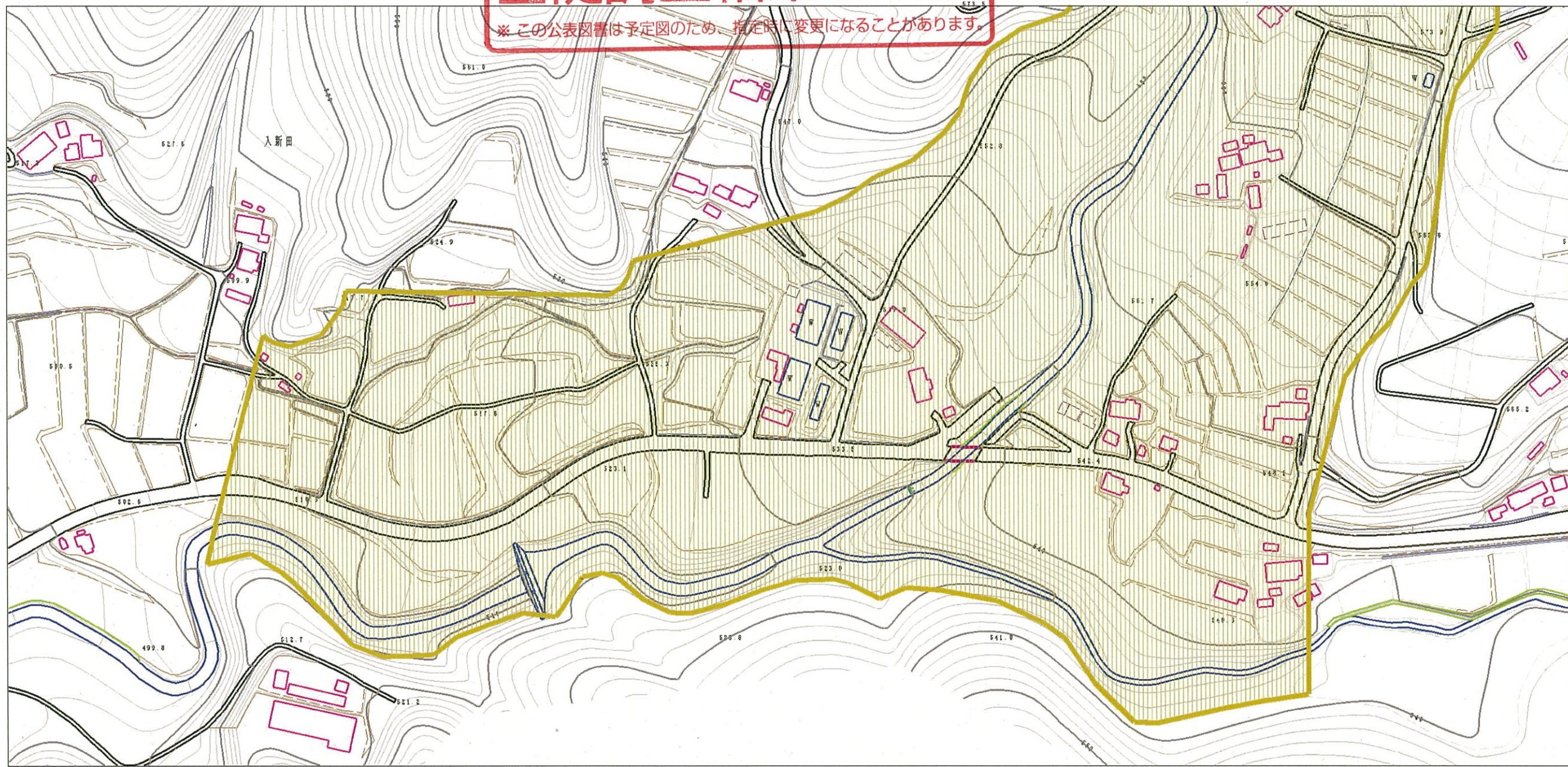
※この公表図書は予定図のため、指定時に変更になることがあります。



様式-2(土) 土砂災害警戒区域・土砂災害特別警戒区域図	土砂災害警戒区域 (土砂災害防止法施行令第二条の基準に該当する区域)		N 縮尺 1:2,500	自然現象の種類 土石流	溪流番号 20523A0042
	土砂災害特別警戒区域 (土砂災害防止法施行令第三条の基準に該当する区域)			告示番号 入新田6	
	上記以外の区域			告示年月日 所在地 田村市滝根町神俣字入新田	

基礎調査結果の公表

※この公表図書は予定図のため、指定時に変更になることがあります。



0 1 × 100m

様式-2(土) 土砂災害警戒区域・土砂災害特別警戒区域 区域図	土砂災害警戒区域 (土砂災害防止法施行令第2条の基準に該当する区域)		N 縮尺 1:2,500	自然現象 の種類 土石流	溪流番号 20523A0042
	土砂災害特別 警戒区域 (土砂災害防止 法施行令第3 条の基準に該 当する区域)			告示番号	溪流名 入新田6
	上記以外の区域			告示年月日	所在地 田村市滝根町神俣字入新田