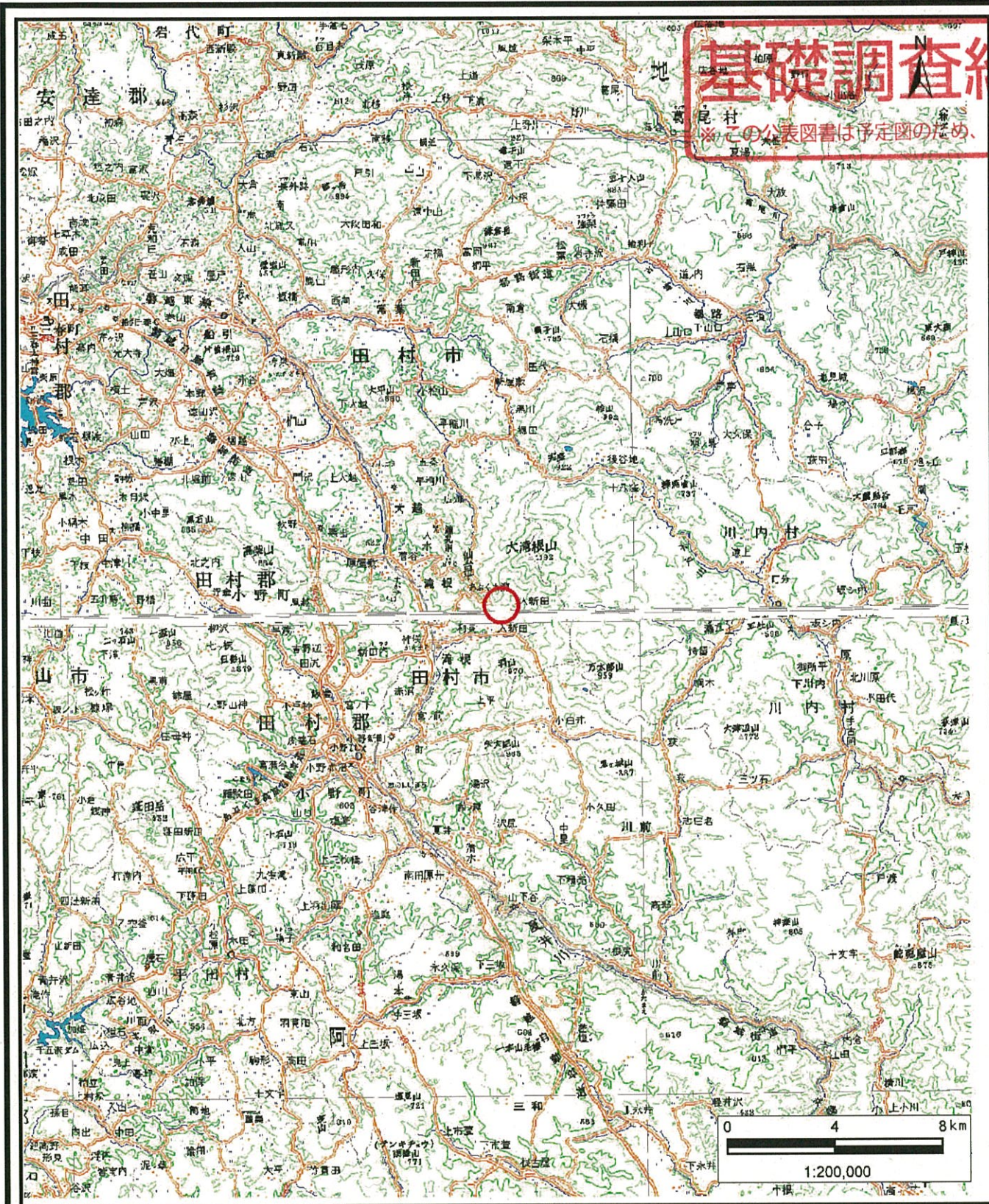
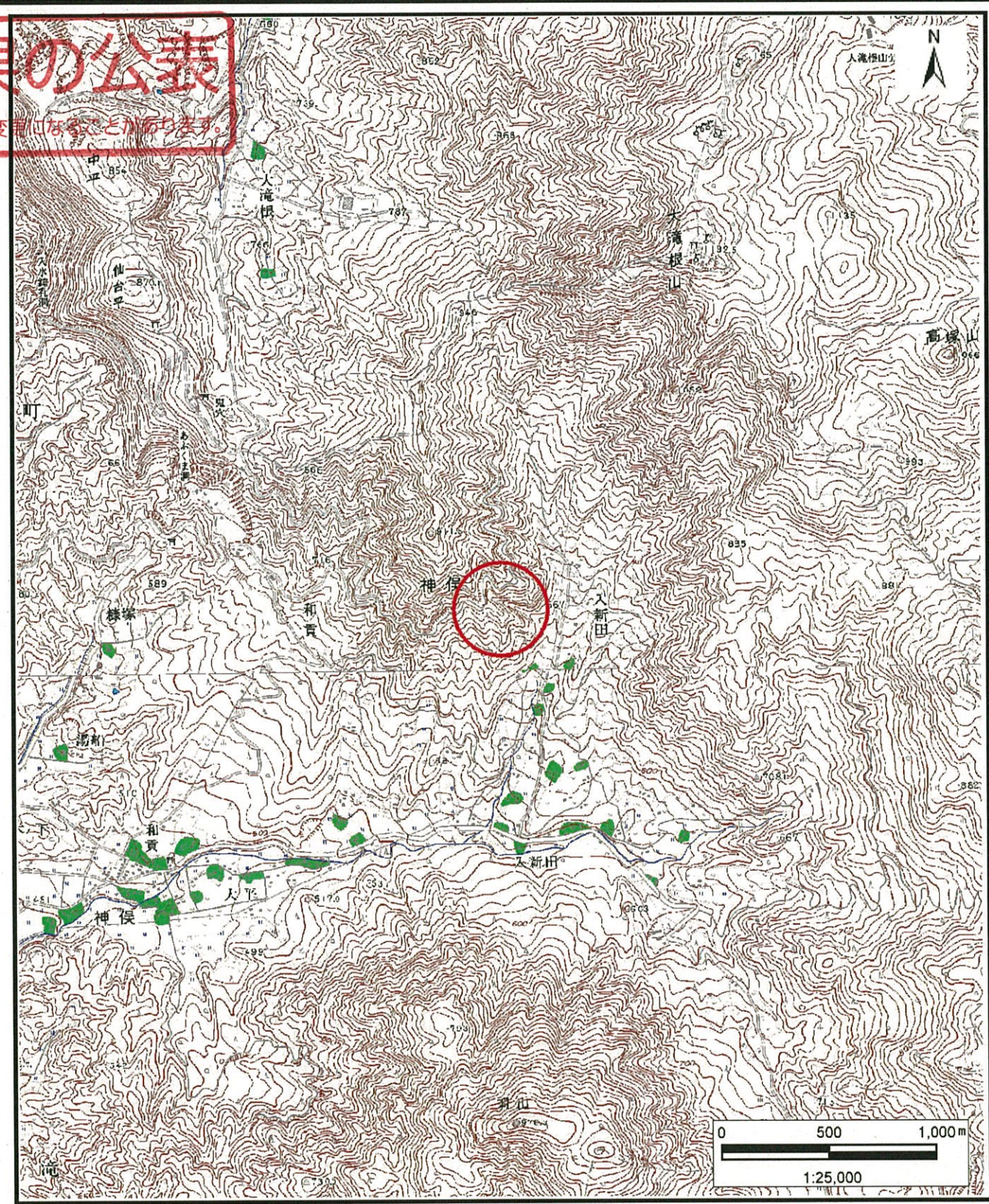


土砂災害警戒区域等の指定の公示に係る図書（その1）



**基礎調査結果の公表**  
 ※この公表図書は予定図のため、指定時に変更になることがあります。



様式-1 (土)  
 土砂災害警戒区域・土砂災害特別警戒区域 位置図

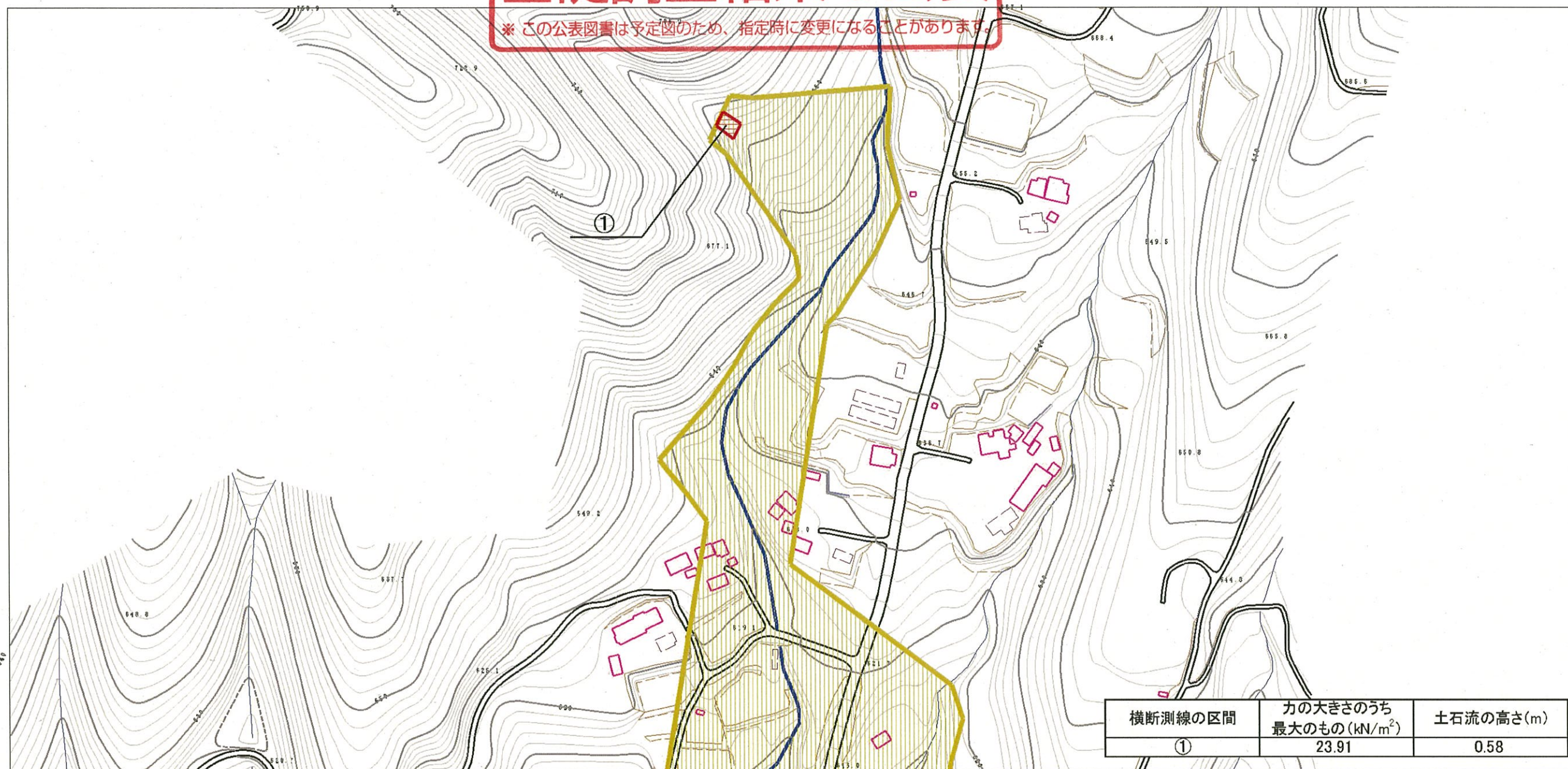
自然現象の種類	土石流
溪流番号	20523A0039
溪流名	入新田4
所在地	田村市滝根町神俣字入新田

この地図は、国土院院長の承認を得て、同院発行の数値地図200000（地図画像）及び数値地図25000（地図画像）を複製したものである。（承認番号 平21東複第212号）



# 基礎調査結果の公表

※ この公表図書は予定図のため、指定時に変更になることがあります。



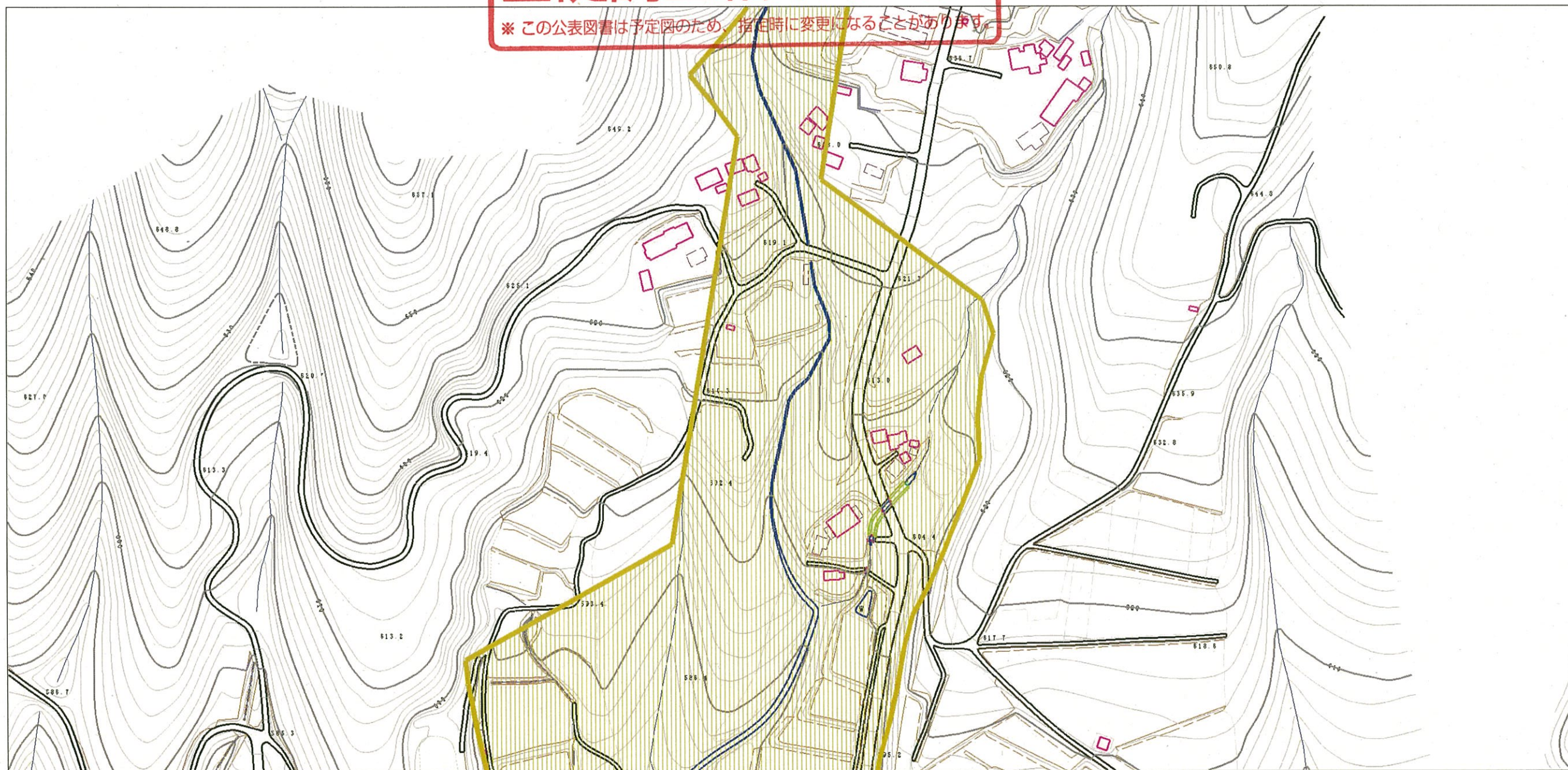
0 1 × 100m

様式-2(土) 土砂災害警戒区域・土砂災害特別警戒区域 区域図	土砂災害警戒区域 (土砂災害防止法施行令第2条の基準に該当する区域)		N 縮尺 1:2,500	自然現象の種類	土石流	溪流番号	20523A0039
	土砂災害特別警戒区域 (土砂災害防止法施行令第3条の基準に該当する区域)			告示番号		溪流名	入新田4
	上記以外の区域			告示年月日		所在地	田村市滝根町神俣字入新田



# 基礎調査結果の公表

※ この公表図書は予定図のため、指定時に変更になることがあります。



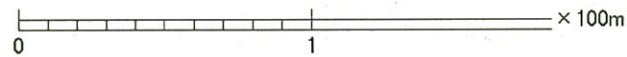
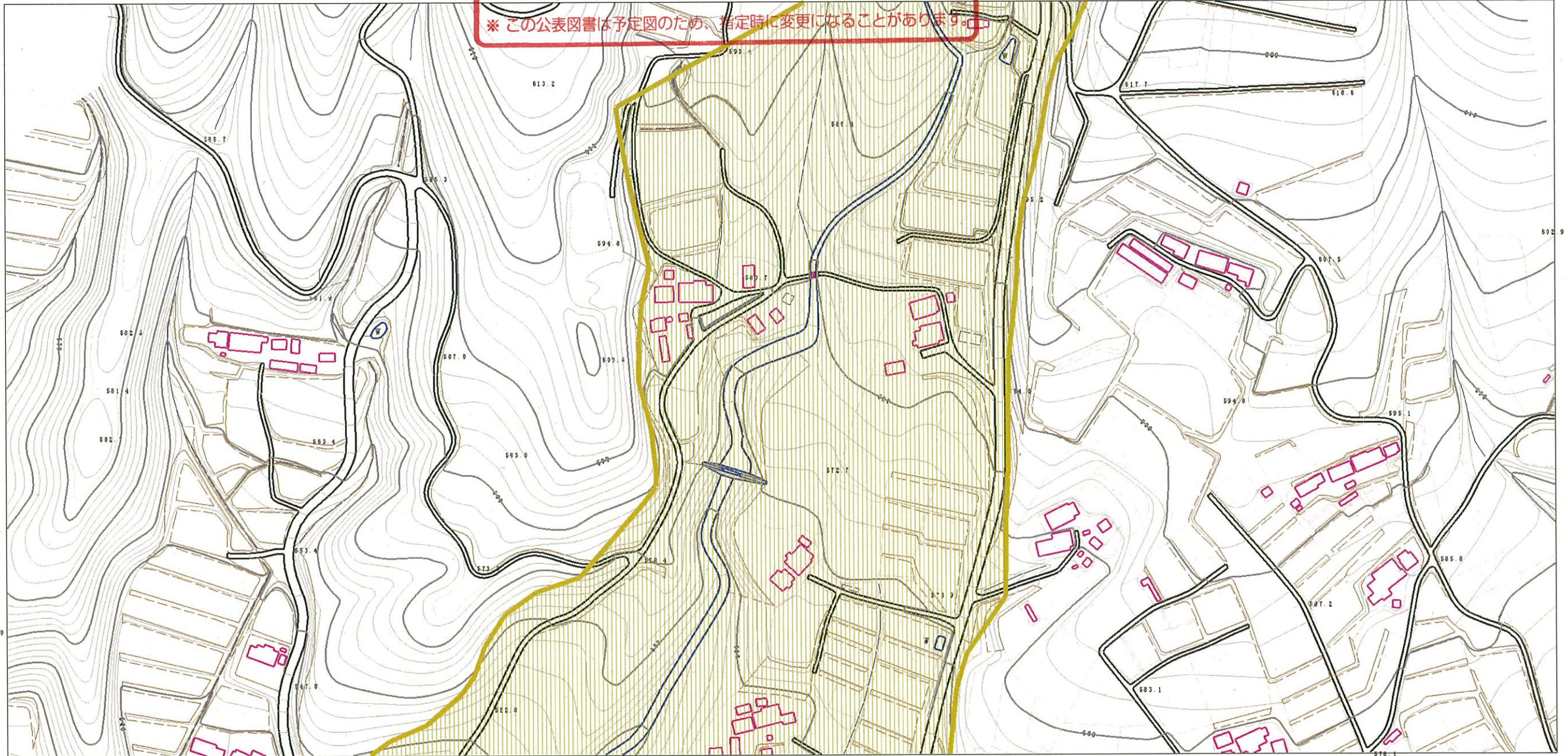
0 1 × 100m

様式-2(土) 土砂災害警戒区域・土砂災害特別警戒区域 区域図	土砂災害警戒区域 (土砂災害防止法施行令第2条の基準に該当する区域)		N 縮尺 1:2,500	自然現象 の種類	土石流	溪流番号	20523A0039
	土砂災害特別 警戒区域 (土砂災害防止 法施行令第3条の 基準に該当する区域)			告示番号		溪流名	入新田4
	上記以外の区域			告示年月日		所在地	田村市滝根町神俣字入新田



# 基礎調査結果の公表

※ この公表図書は予定図のため、指定時に変更になることがあります。

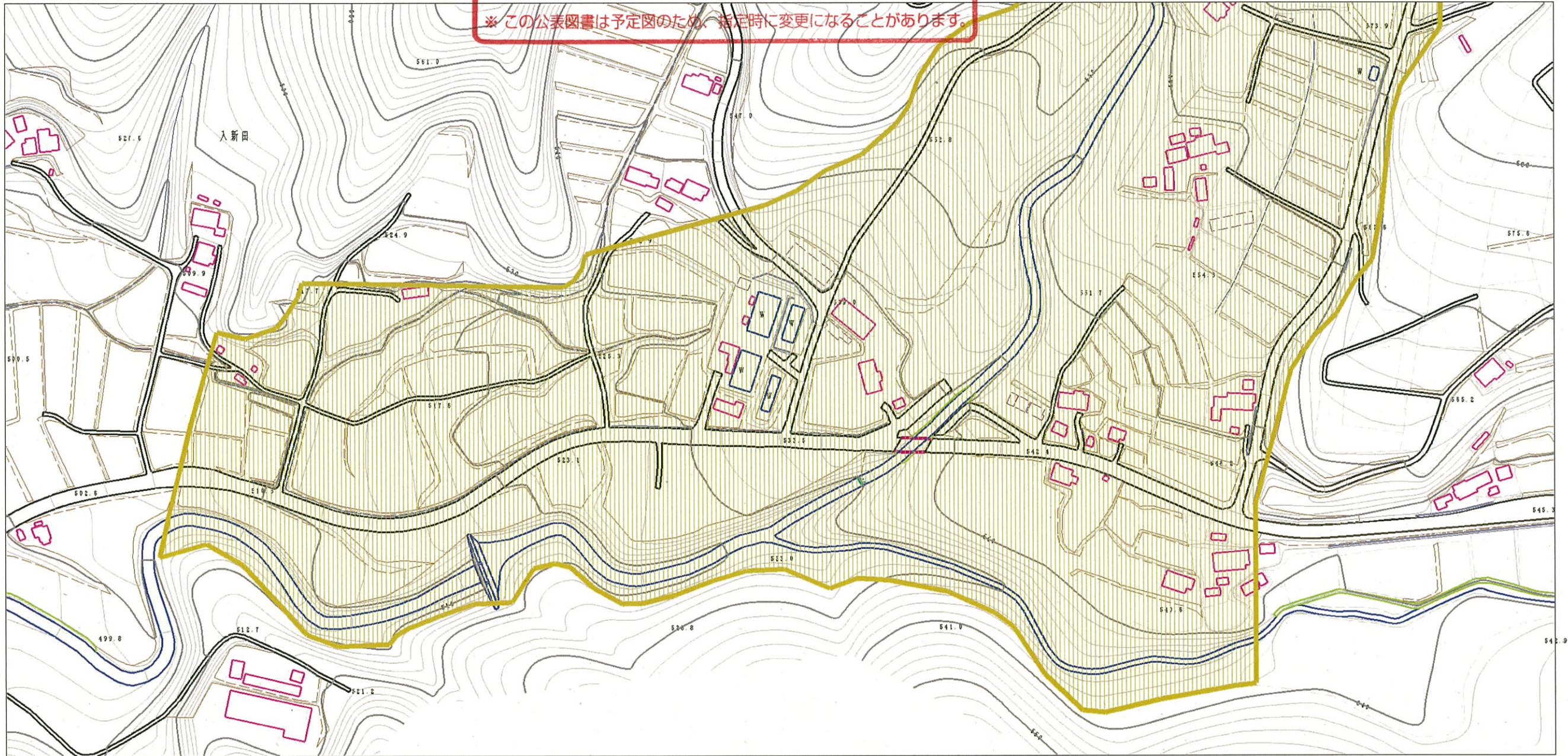


様式-2(土) 土砂災害警戒区域・土砂災害特別警戒区域 区域図	土砂災害警戒区域 (土砂災害防止法施行令第2条の基礎に該当する区域)		縮尺 1:2,500	自然現象 の種類	土石流	溪流番号	20523A0039
	土砂災害特別 警戒区域 (土砂災害防止 法施行令第3条 の基礎に該当 する区域)			告示番号		溪流名	入新田4
	土砂等の高さ1mを超え、その衝撃力 が50kN/m <sup>2</sup> を超える区域 土砂等の高さ1mを超え、その衝撃力 が50kN/m <sup>2</sup> を超えない区域 上記以外の区域			告示年月日		所在地	田村市滝根町神俣字入新田



# 基礎調査結果の公表

※ この公表図書は予定図のため、指定時に変更になることがあります。



0 1 × 100m

様式-2(土) 土砂災害警戒区域・土砂災害特別警戒区域 区域図	土砂災害警戒区域 (土砂災害防止法施行令第二条の基準に該当する区域)		縮尺 1:2,500	自然現象 の種類	土石流	溪流番号	20523A0039	
	土砂災害特別 警戒区域 (土砂災害防止 法施行令第三 条の基準に該 当する区域)			告示番号	溪流名	入新田4	所在地	田村市滝根町神俣字入新田
	土砂等の高さが1mを超え、その衝撃力 が50N/m <sup>2</sup> を超える区域			告示年月日				