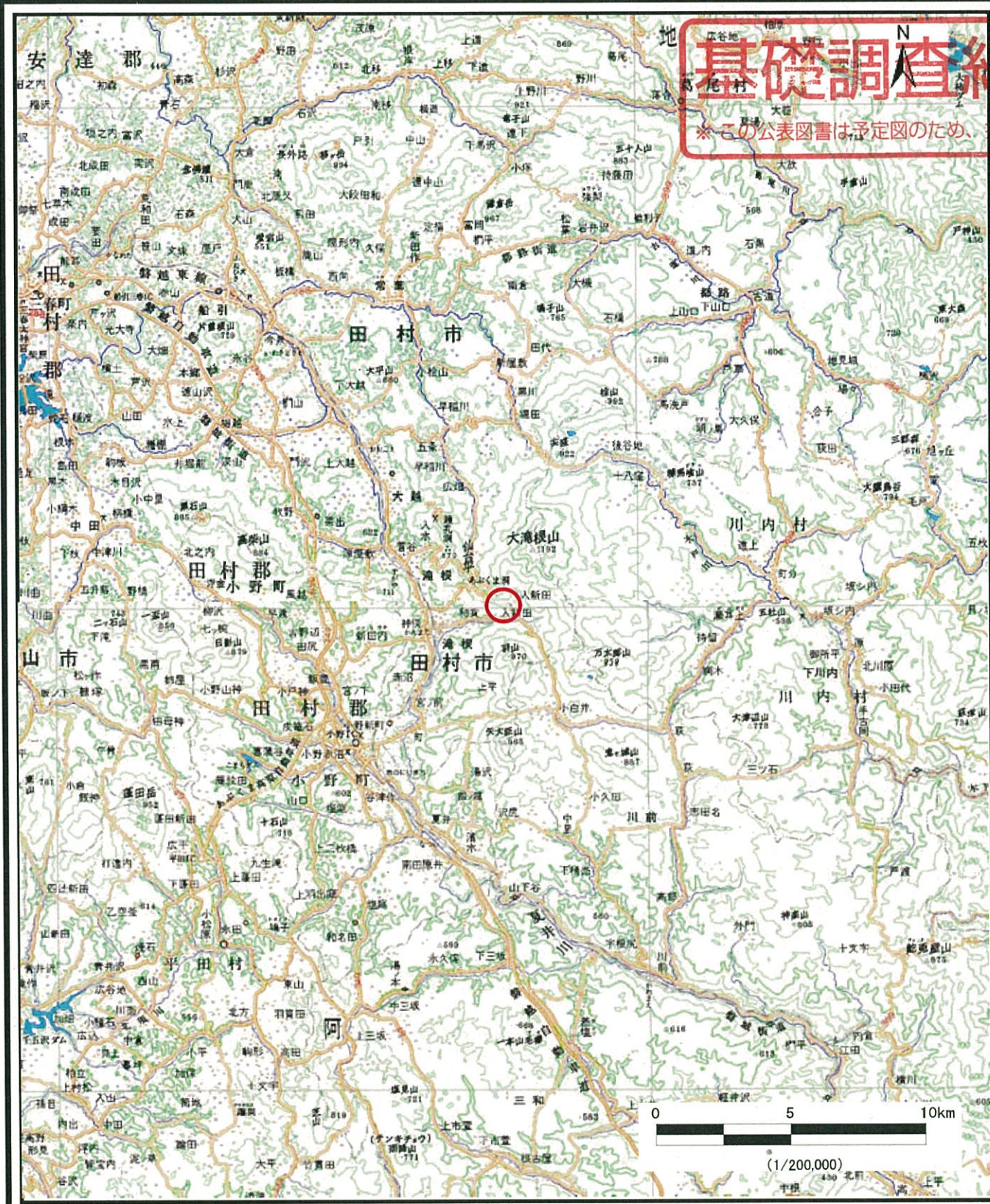
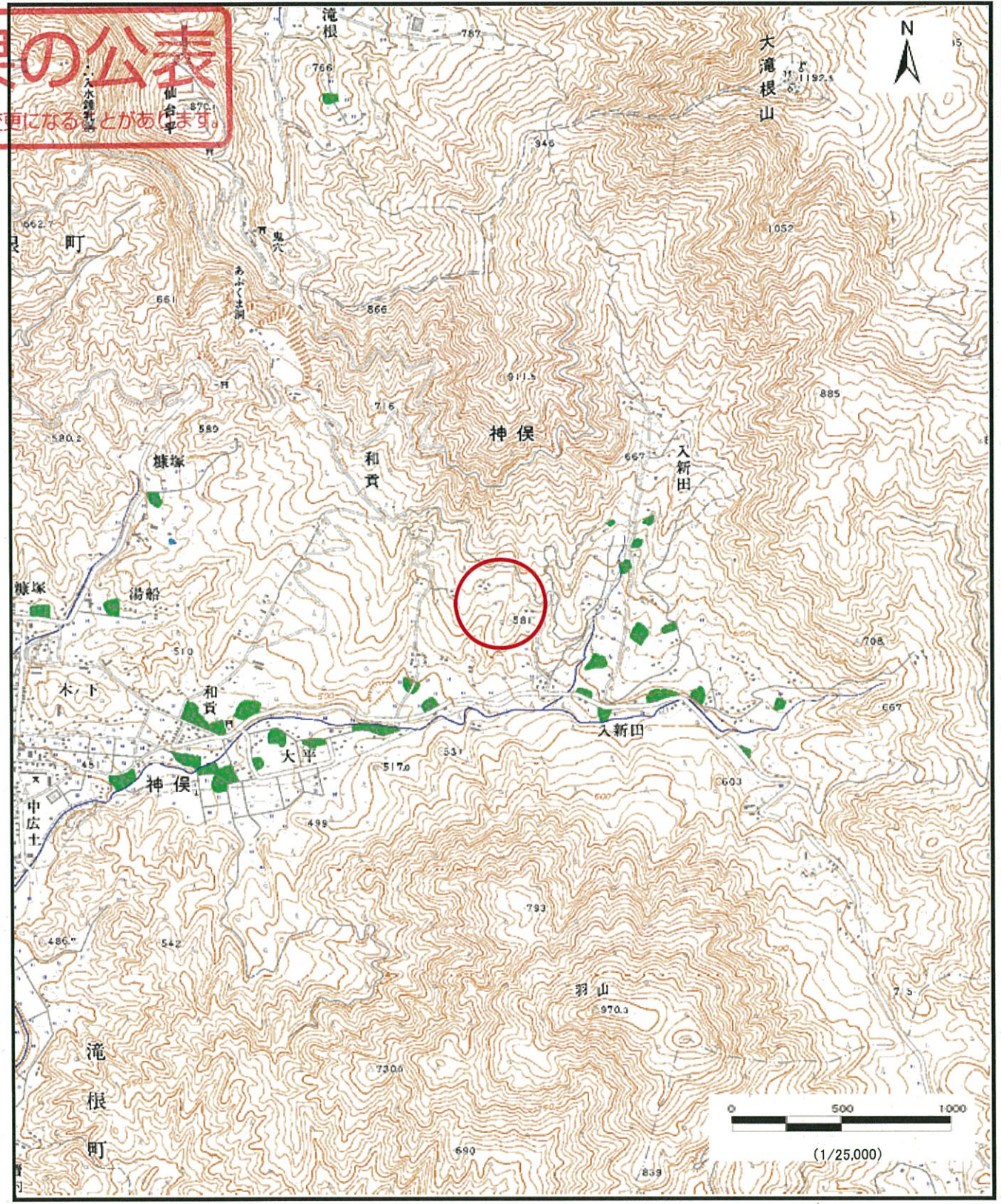


土砂災害警戒区域等の指定の公示に係る図書（その1）



(1/200,000)



(1/25,000)

基礎調査結果の公表
 ※この公表図書は予定図のため、指定時に変更になることがあります。

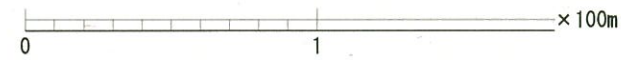
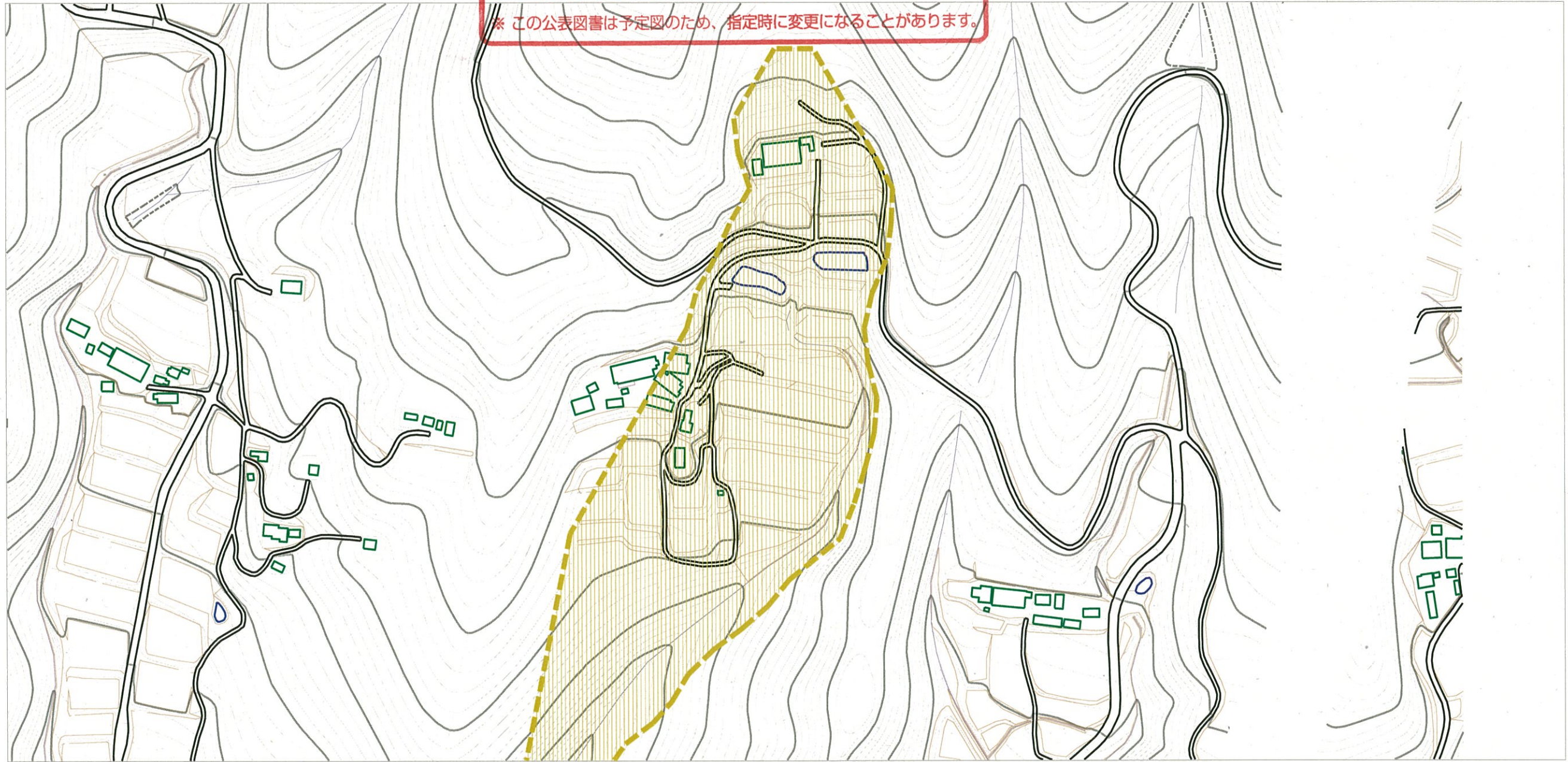
様式-1 (土)
 土砂災害警戒区域・土砂災害特別警戒区域 位置図

自然現象の種類	土石流
溪流番号	20523B0036
溪流名	入新田1
所在地	田村市滝根町神俣字入新田

この地図は、国土院院長の承認を得て、同院発行の数値地図200000(地図画像)、数値地図25000(地図画像)を複製したものである。(承認番号 平25情複、第757号)

基礎調査結果の公表

* この公表図書は予定図のため、指定時に変更になることがあります。

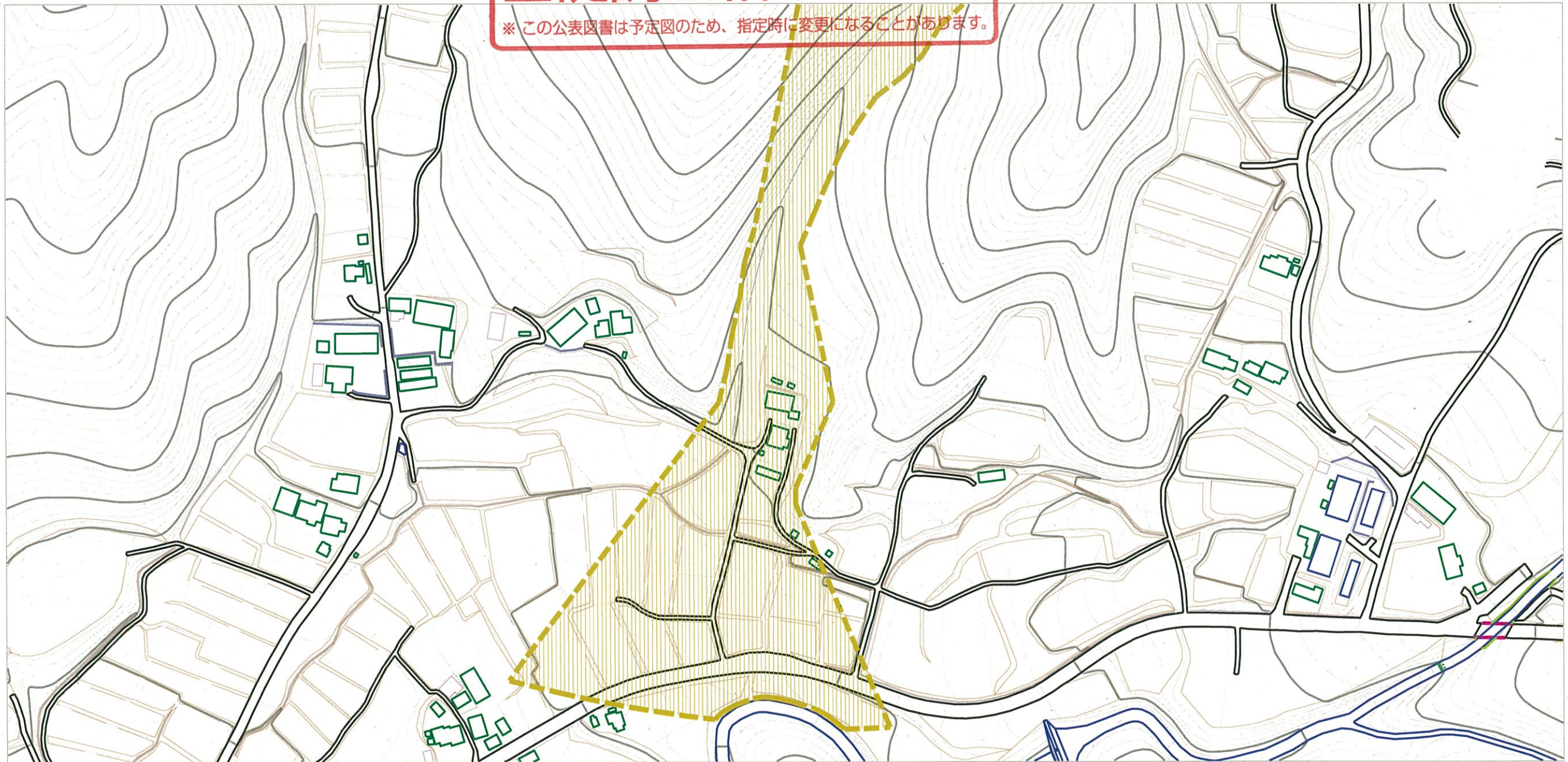


特別警戒区域なし

様式-2 (土) 土砂災害警戒区域・土砂災害特別警戒区域 区域図	土砂災害警戒区域 (土砂災害防止法施行令第2条の基準に該当する区域)		N 縮尺 1:2,500	自然現象 の種類	土石流	溪流番号	20523B0036
	土砂災害特別 警戒区域 (土砂災害防止 法施行令第3 条の基準に該 当する区域)			告示番号		溪流名	入新田1
	土砂等の高さが1mを超え、 その衝撃力が50kN/m ² を超える区域 土砂等の高さが1mを超え、 その衝撃力が50kN/m ² を超えない区域 上記以外の区域			告示年月日		所在地	田村市滝根町神俣 字入新田

基礎調査結果の公表

※ この公表図書は予定図のため、指定時に変更になることがあります。



0 1 ×100m

様式-2 (土) 土砂災害警戒区域・土砂災害特別警戒区域 区域図	土砂災害警戒区域 (土砂災害防止法施行令第二条の基準に該当する区域)		N 縮尺 1:2,500	自然現象 の種類 土石流	溪流番号 20523B0036
	土砂災害特別 警戒区域 (土砂災害防止 法施行令第三条 の基準に該当 する区域)			告示番号	溪流名 入新田1
	土砂等の高さが1mを超え、 その衝撃力が50kN/m ² を超える区域			告示年月日	所在地 田村市滝根町神俣 字入新田