

帰還困難区域
年間積算線量50mSv超の地域
国が除染を実施

居住制限区域
年間積算線量20～50mSv超の地域
国が除染を実施

避難指示解除準備区域
年間積算線量20mSv以下が確実となる地域
国が主体的に除染を実施

国有林

- ① 国道115号(山上) 6,200mに変更
- ② 県計画除染延長(錦町) △4.30m見直し

平成27年 8月末 現在 除染進捗率

行政区	県管理道路延長	直轄計画除染	県計画除染①	発注済区間(除染済含む)		除染済区間		
				路線延長②	②/①	路線延長③	③/①	
新地町	27,826.57m	0.00m	0.00m	0.00m	—	0.00m	—	
相馬市	88,299.50m	0.00m	8,700.00m	2,500.00m	28.74%	2,500.00m	28.74%	
南相馬市	鹿島区	52,438.38m	0.00m	48,814.32m	17,109.09m	35.05%	17,109.09m	35.05%
	原町区	106,064.39m	24,120.44m	81,398.25m	51,860.32m	63.71%	39,660.13m	48.72%
	小高区	43,003.80m	43,003.80m	0.00m	0.00m	—	0.00m	—
Σ	※1 317,632.64m	67,124.24m	138,912.57m	71,469.41m	51.45%	59,269.22m	42.67%	

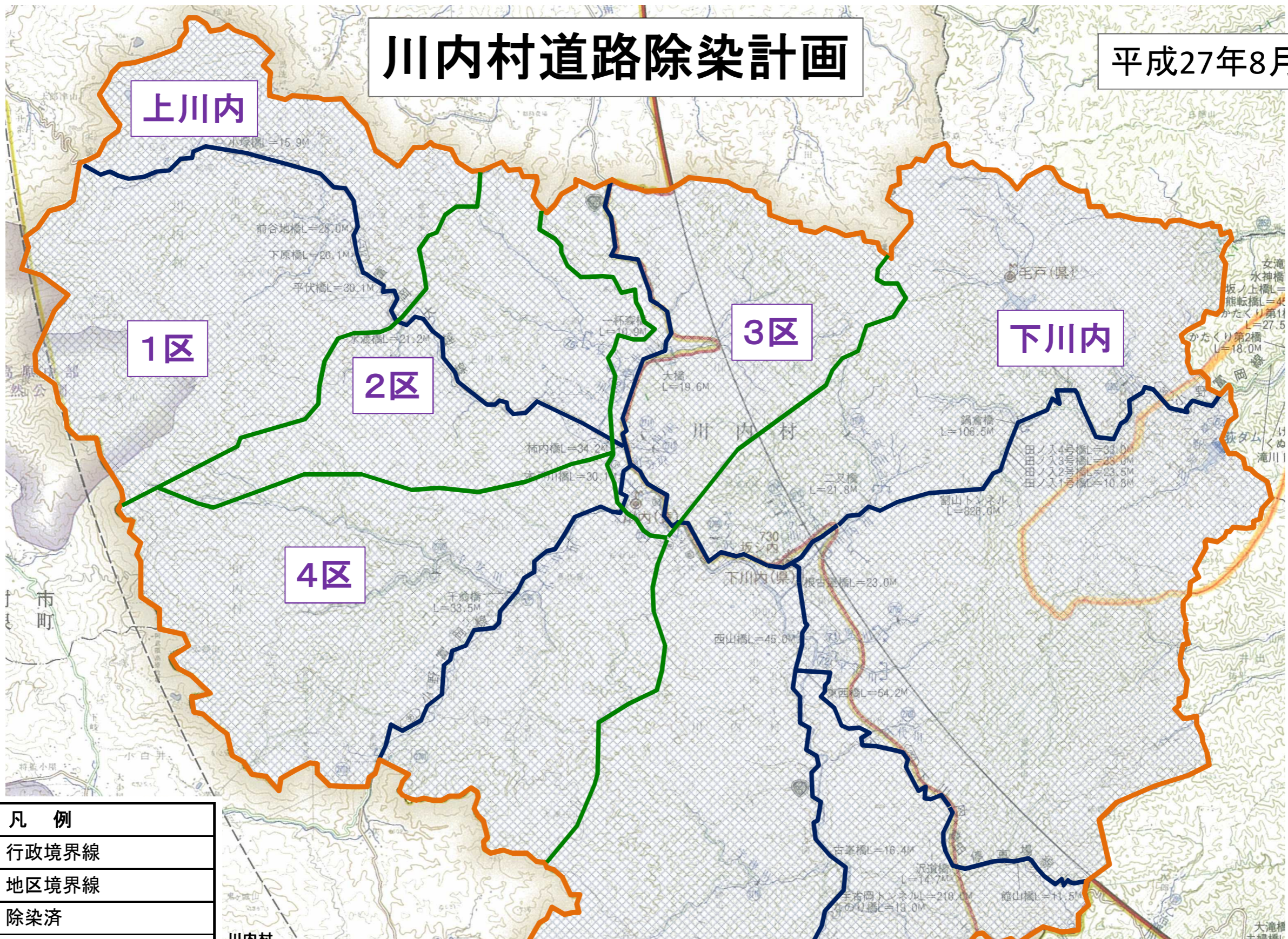
※1:無人地区(未除染区間)含む

除染実施管理表より

凡	例
	行政境界線
	地区境界線
	除染済
	施工中
	H27施工予定
	未実施
	面的除染年次計画有
	面的除染着手箇所
	面的除染完了箇所

川内村道路除染計画

平成27年8月末現在

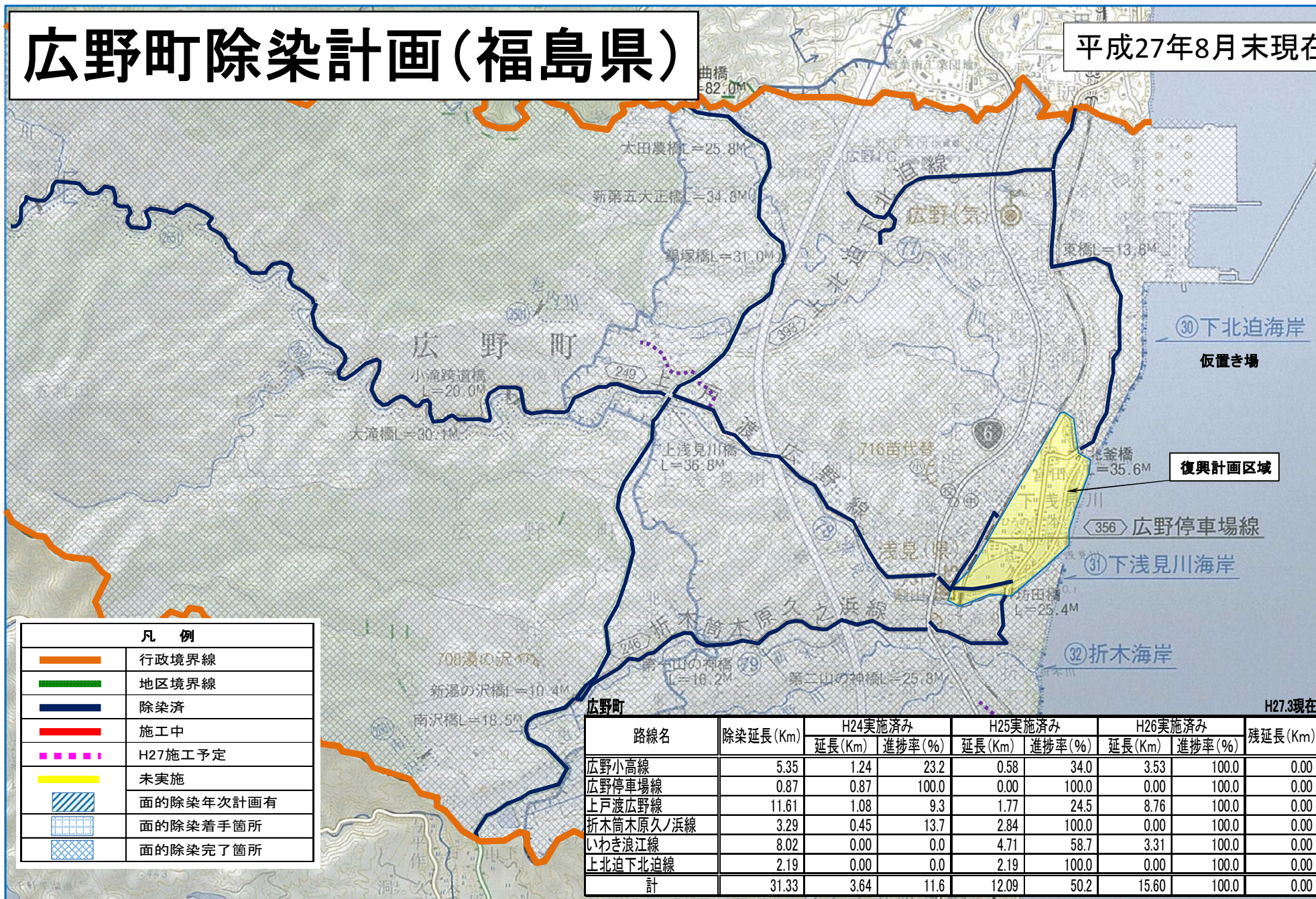


凡例	
	行政境界線
	地区境界線
	除染済
	施工中
	H27施工予定
	未実施
	面的除染年次計画有
	面的除染着手箇所
	面的除染完了箇所

路線名	除染延長(Km)	H24実施済み		H25実施済み		H26実施予定		残延長(Km)
		延長(Km)	進捗率(%)	延長(Km)	進捗率(%)	延長(Km)	進捗率(%)	
国道399号	17.14	0.65	3.8	10.03	62.3	6.46	100.0	0.00
小野富岡線	8.03	0.61	7.6	0.00	7.6	7.42	100.0	0.00
富岡大越線	11.83	0.00	0.0	0.00	0.0	11.83	100.0	0.00
下川内竜田停車場線	9.25	0.00	0.0	9.25	100.0	0.00	100.0	0.00
計	46.25	1.26	2.7	19.28	44.4	25.71	100.0	0.00

広野町除染計画(福島県)

平成27年8月末現在



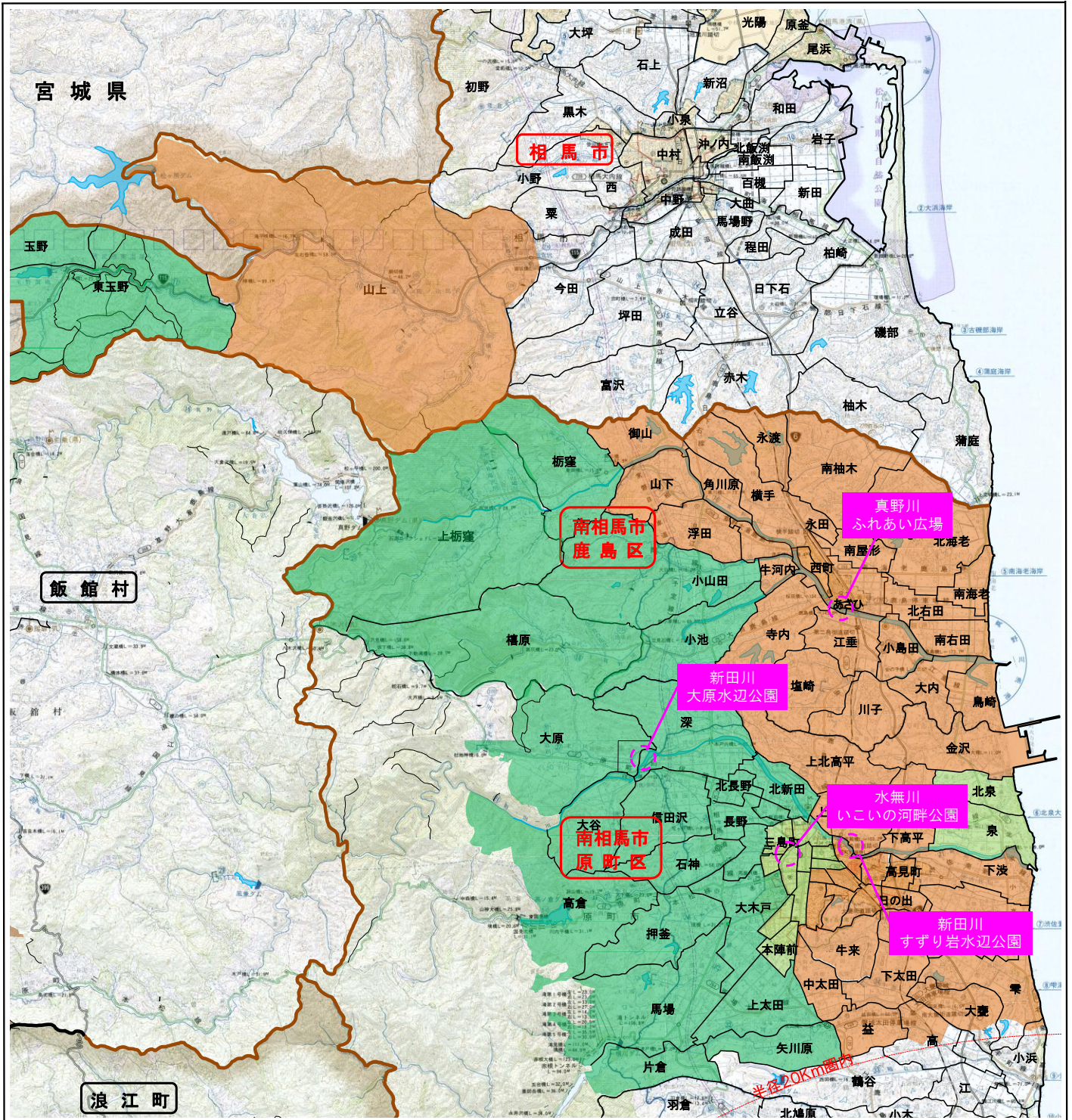
凡 例	
	行政境界線
	地区境界線
	除染済
	施工中
	H27施工予定
	未実施
	面的除染年次計画有
	面的除染着手箇所
	面的除染完了箇所

路線名	除染延長(Km)	H24実施済み		H25実施済み		H26実施済み		残延長(Km)
		延長(Km)	進捗率(%)	延長(Km)	進捗率(%)	延長(Km)	進捗率(%)	
広野小高線	5.35	1.24	23.2	0.58	34.0	3.53	100.0	0.00
広野停車場線	0.87	0.87	100.0	0.00	100.0	0.00	100.0	0.00
上戸渡広野線	11.61	1.08	9.3	1.77	24.5	8.76	100.0	0.00
折木筒木原久ノ浜線	3.29	0.45	13.7	2.84	100.0	0.00	100.0	0.00
いわき浪江線	8.02	0.00	0.0	4.71	58.7	3.31	100.0	0.00
上北迫下北迫線	2.19	0.00	0.0	2.19	100.0	0.00	100.0	0.00
計	31.33	3.64	11.6	12.09	50.2	15.60	100.0	0.00

H27.3現在

県管理河川公園の除染進捗状況図

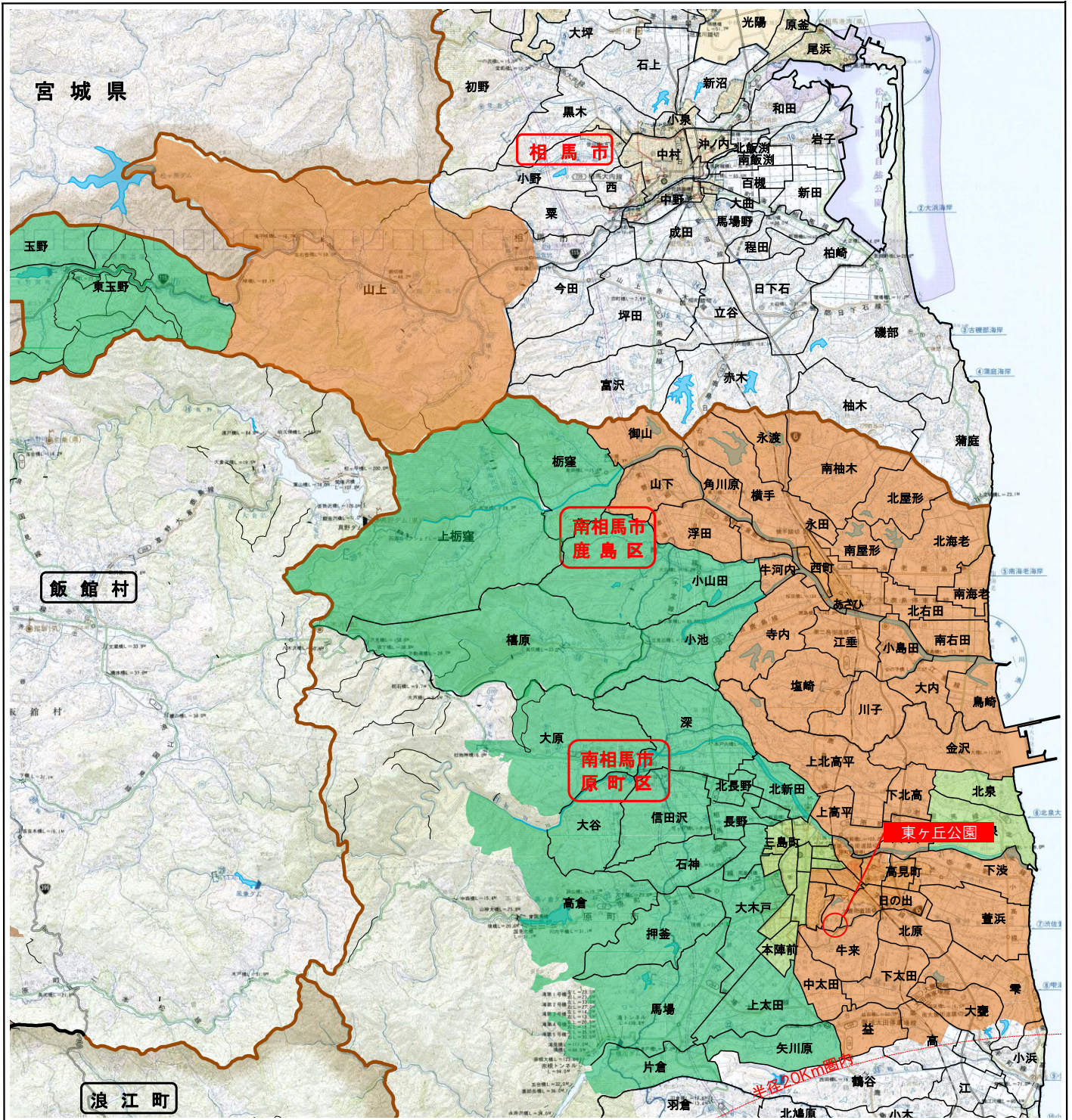
平成27年8月末現在
 福島県相双建設事務所管内図
 (相馬方部)



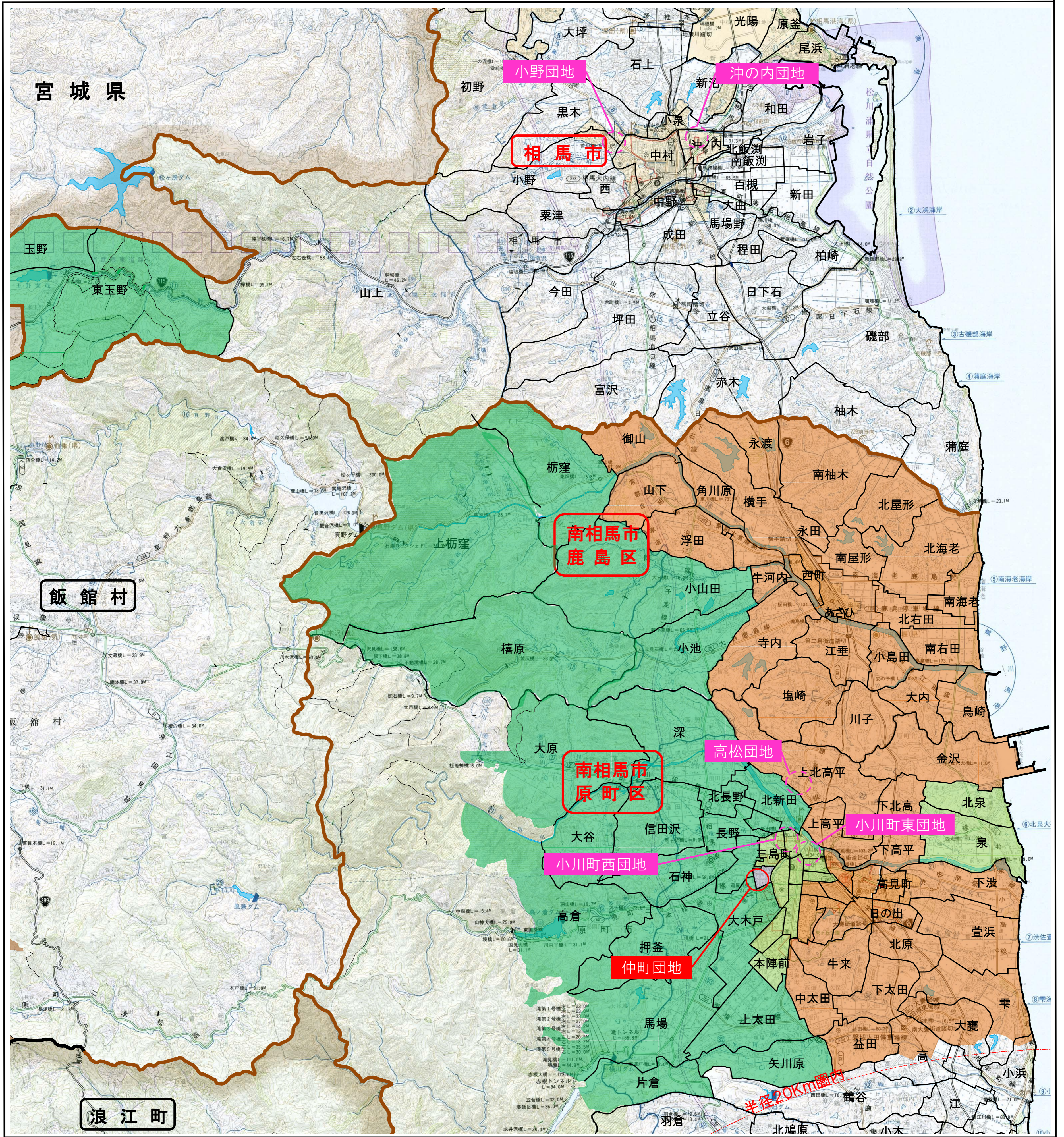
凡 例	
	行政界
	地区割
	除染済
	除染中
	H27除染予定
	未除染
	面的除染 年次計画有
	面的除染 着手箇所
	面的除染 完了箇所

県管理公園の除染進捗状況図

平成27年8月末現在
福島県相双建設事務所管内図
(相馬方部)



凡 例	
	行政界
	地区割
	除染済
	除染中
	H27除染予定
	未除染
	面の除染 年次計画有
	面の除染 着手箇所
	面の除染 完了箇所



凡 例	
	行政界
	地区割
	除染済
	除染中
	H27除染予定
	未除染
	面の除染 年次計画有
	面の除染 着手箇所
	面の除染 完了箇所