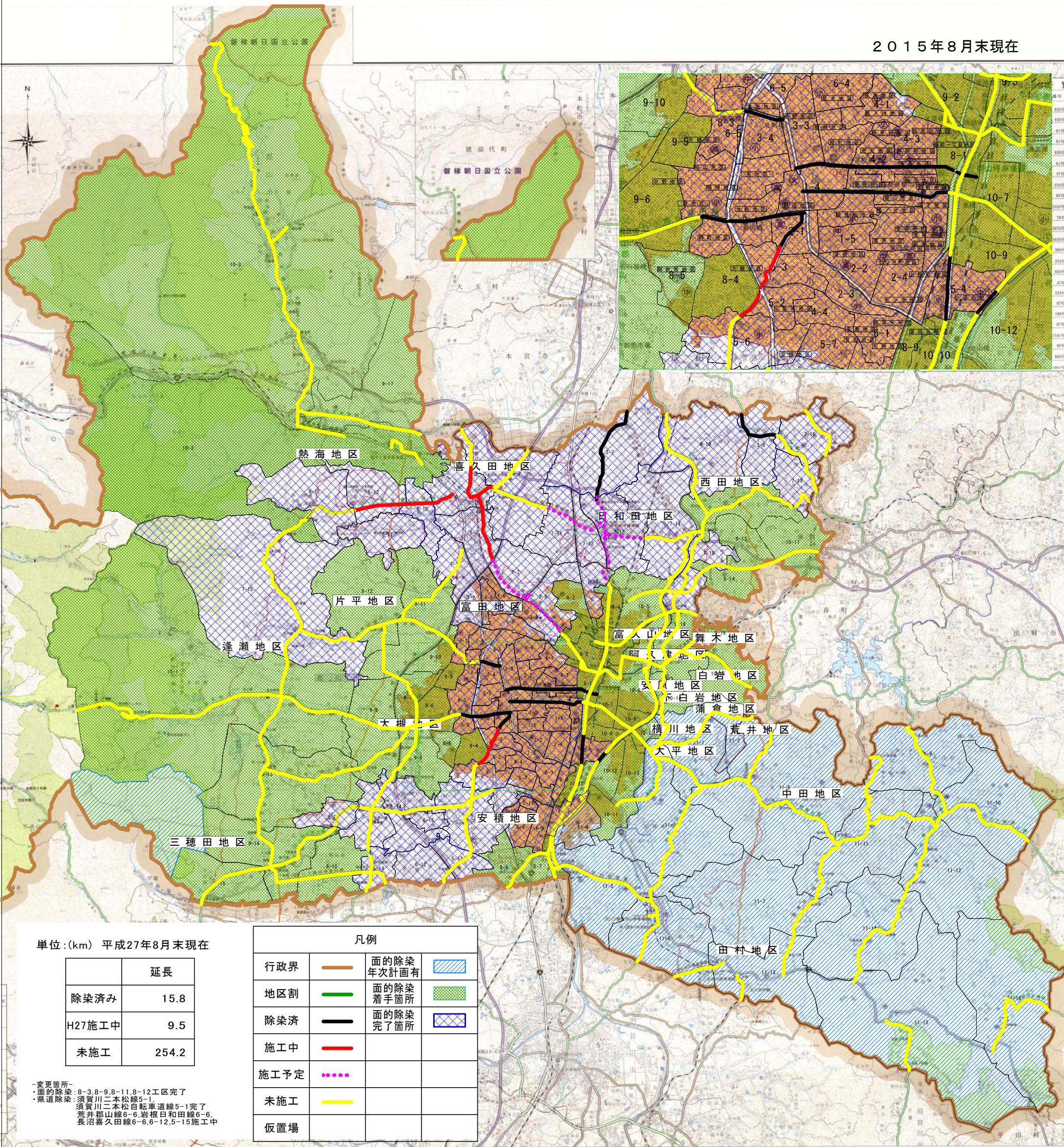


県管理道路除染進捗図

2015年8月末現在



単位:(km) 平成27年8月末現在

	延長
除染済み	15.8
H27施工中	9.5
未施工	254.2

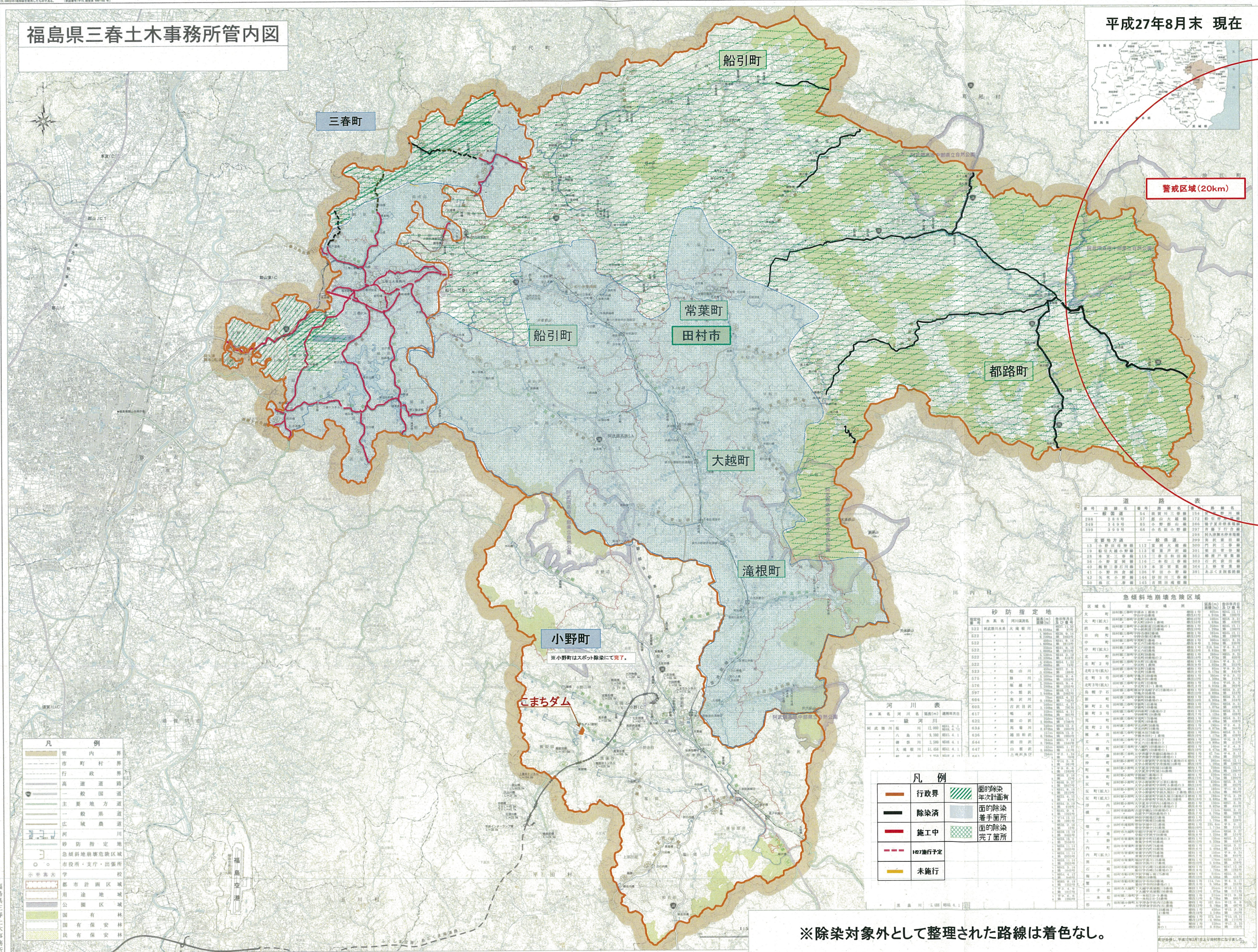
凡例		
行政界	—	面の除染 年次計画有
地区割	—	面の除染 着手箇所
除染済	—	面の除染 完了箇所
施工中	—	
施工予定	—	
未施工	—	
仮置場	—	

・変更箇所
 ・面の除染: 8-3,8-9,8-11,8-12工区完了
 ・県道除染: 須賀川二本松線5-1完了
 荒井郡山線6-6,岩根日和田線6-6,
 長沼喜久田線6-6,6-12,5-15施工中

1:50,000

福島県三春土木事務所管内図

平成27年8月末 現在



警戒区域(20km)

道 路 名	延長(km)	幅員(m)	延長(km)	幅員(m)
一般国道	54	24m	194	24m
主要地方道	57	12m	172	12m
一般地方道	65	8m	286	8m
未分類道	66	4m	297	4m
合計	142		579	

区域名	指定地	面積(㎡)	危険度
大町(北)
大町(南)
...

指定地	延長(km)	幅員(m)
...
...

河川名	延長(km)	幅員(m)
...
...

行政界	面的除染 年次計画有
除染済	面的除染 着手箇所
施工中	面的除染 完了箇所
1027施行予定	
未施行	






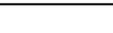
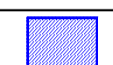
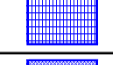

管内界	市町村界
行政界	高速道路
一般国道	主要地方道
一般県道	広域農道
河川	砂防指定地
急傾斜地崩壊危険区域	市役所・支庁・出張所
小中高大	都市計画区域
用途地域	公園区域
国有保安林	国有保安林
民有保安林	

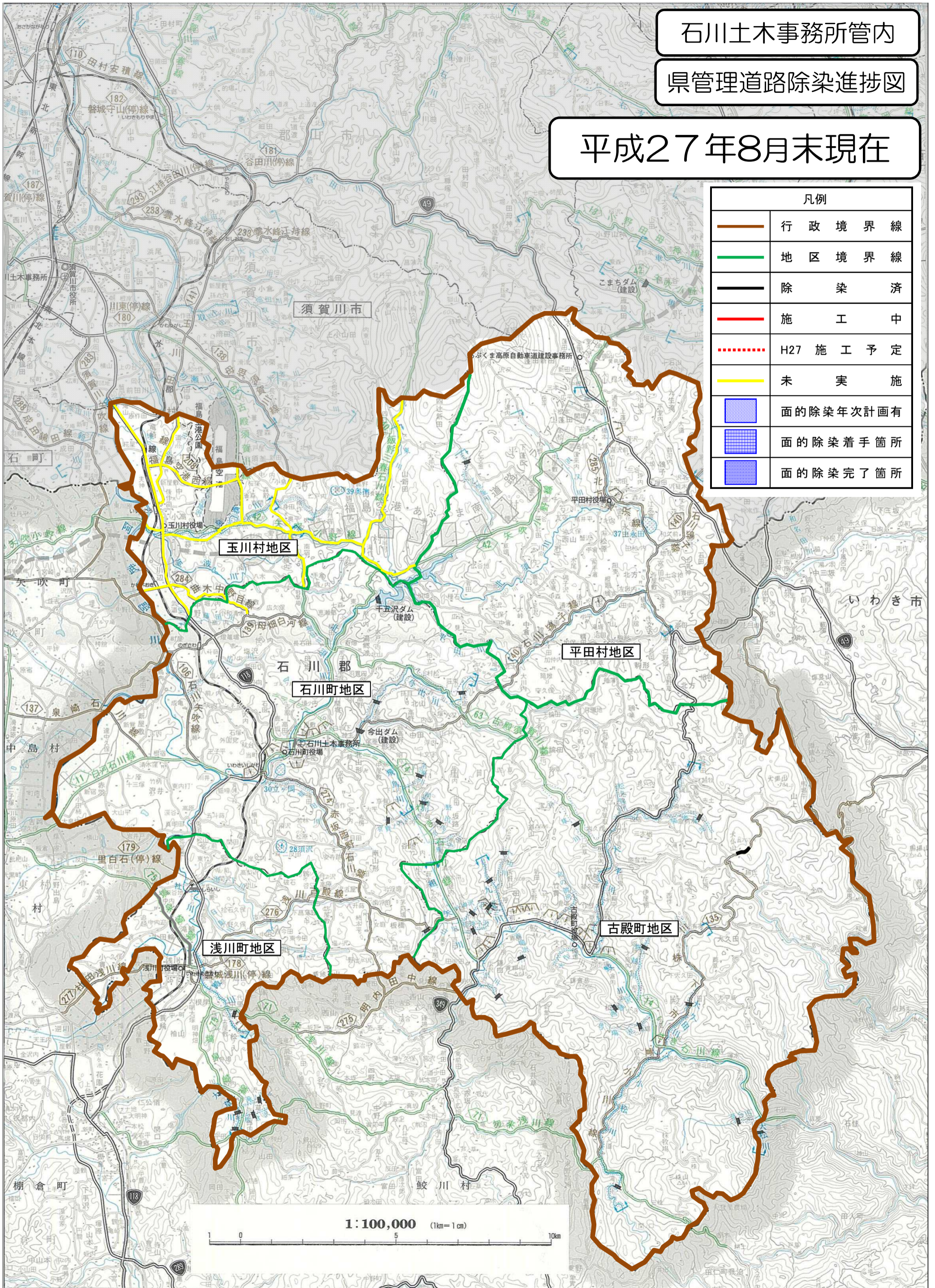
※除染対象外として整理された路線は着色なし。

石川土木事務所管内

県管理道路除染進捗図

平成27年8月末現在

凡例	
	行政境界線
	地区境界線
	除染済
	施工中
	H27 施工予定
	未実施
	面の除染年次計画有
	面の除染着手箇所
	面の除染完了箇所

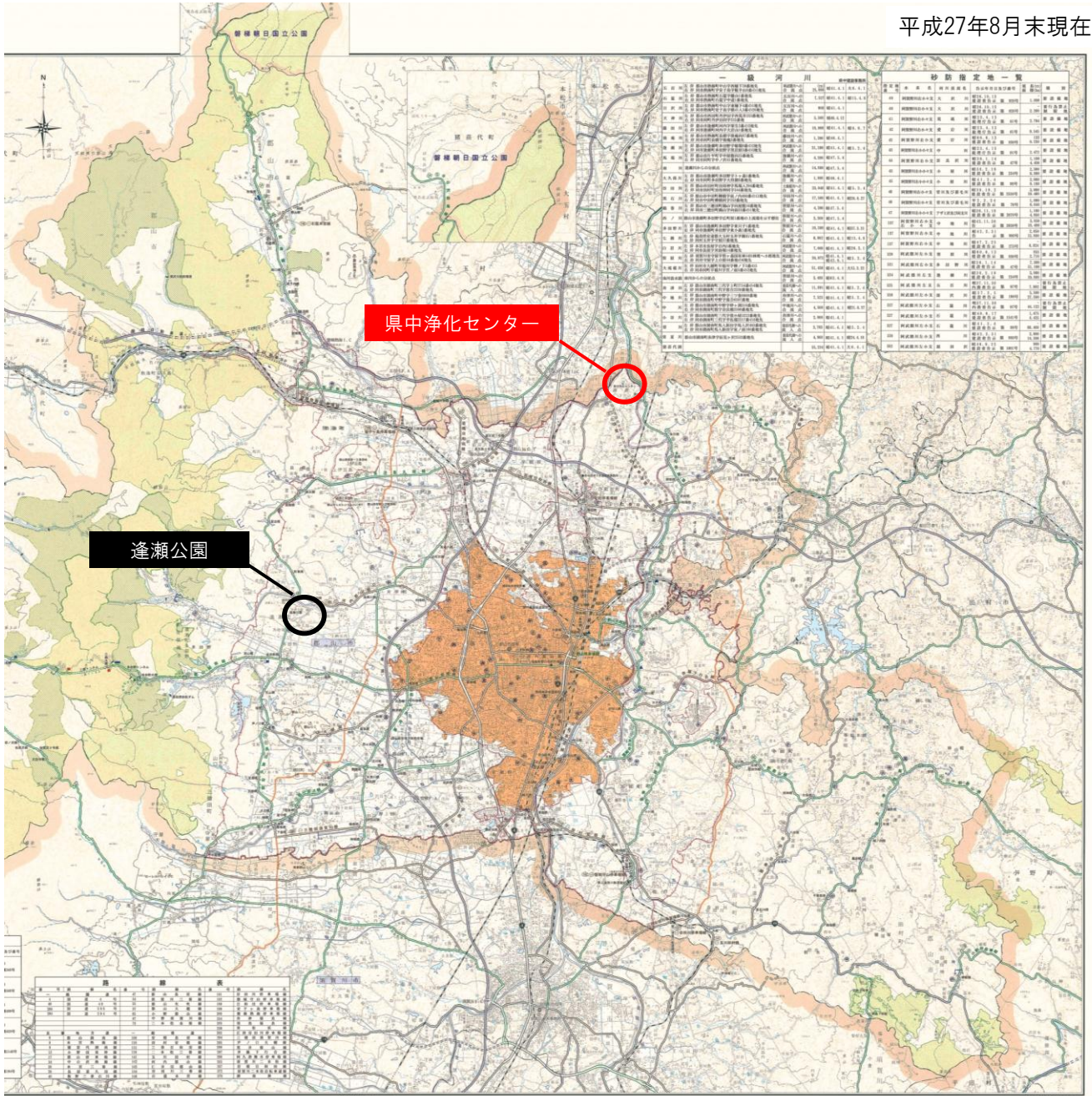


1:100,000 (1km=1cm)

1 0 5 10km

県管理公園・下水道施設除染進捗状況図

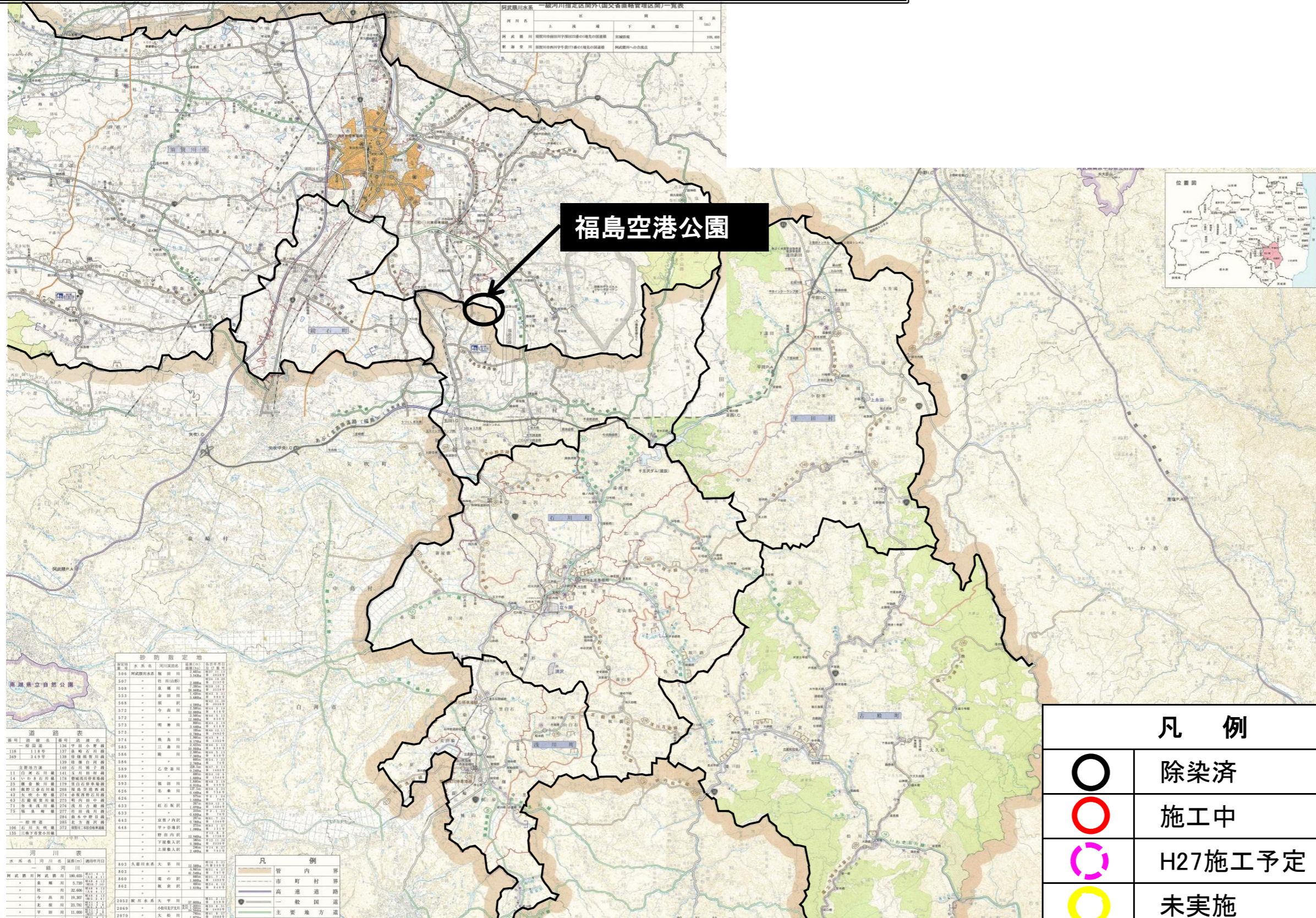
平成27年8月末現在



凡例	
○	除染済
○	施工中
○	H27施工予定
○	未実施

県管理公園・下水道施設除染進捗状況図

平成27年8月末現在



福島空港公園

凡 例	
○	除染済
○	施工中
○	H27施工予定
○	未実施

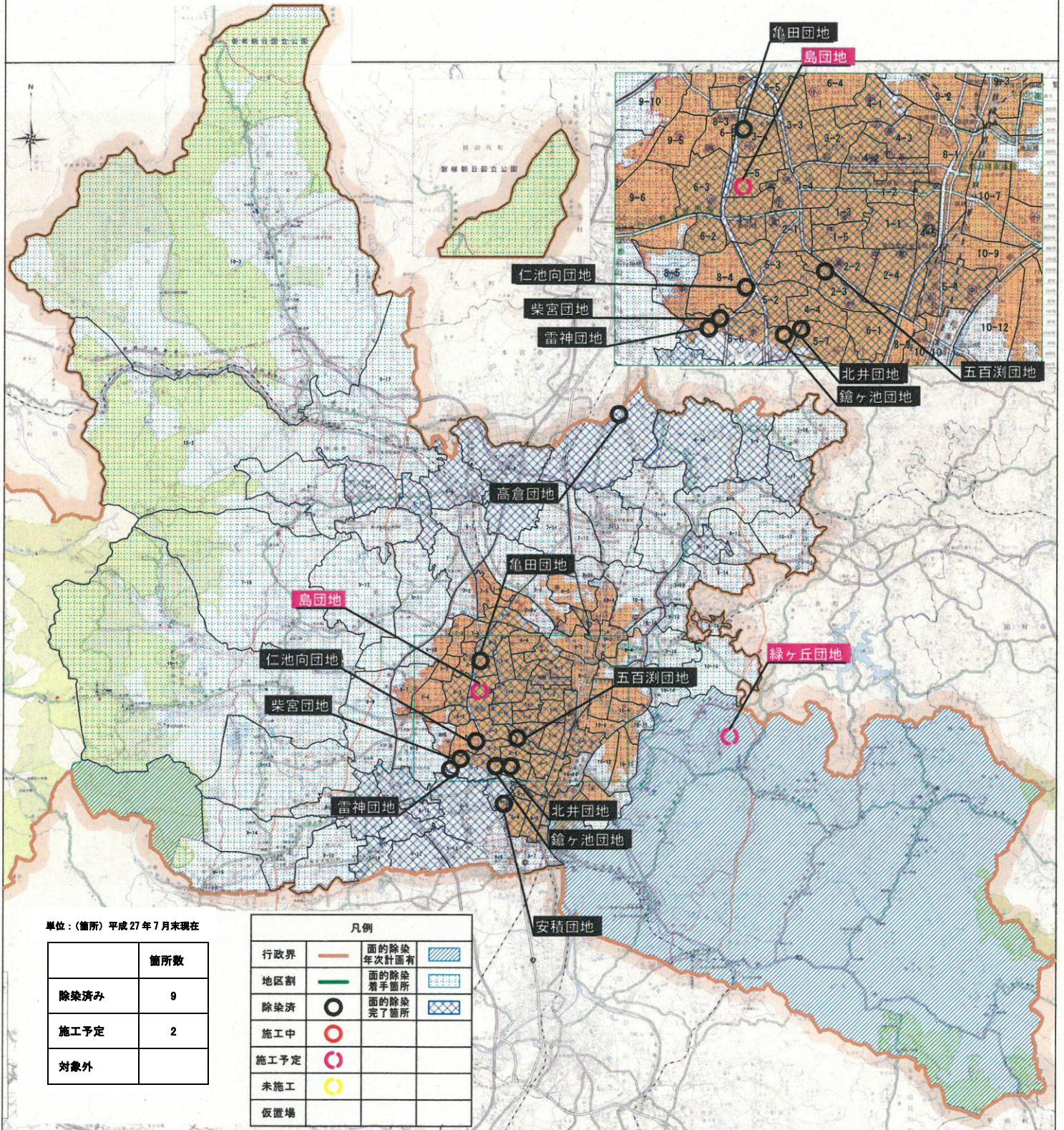
河川名	延長(km)	流域面積(km ²)	平均流量(m ³ /s)
阿武隈川	186.445	9,117.7	14.7
荒瀬川	5.790	244.7	1.2
荒川	32.006	1,112.1	1.7
平川	16.367	512.1	1.1
平野川	23.761	711.1	1.1
平野川	11.900	371.1	0.7

河川名	延長(km)	流域面積(km ²)	平均流量(m ³ /s)
阿武隈川	186.445	9,117.7	14.7
荒瀬川	5.790	244.7	1.2
荒川	32.006	1,112.1	1.7
平川	16.367	512.1	1.1
平野川	23.761	711.1	1.1
平野川	11.900	371.1	0.7

河川名	延長(km)	流域面積(km ²)	平均流量(m ³ /s)
阿武隈川	186.445	9,117.7	14.7
荒瀬川	5.790	244.7	1.2
荒川	32.006	1,112.1	1.7
平川	16.367	512.1	1.1
平野川	23.761	711.1	1.1
平野川	11.900	371.1	0.7

郡山市県営住宅除染進捗図

平成27年8月末現在



1:50,000