



# ふくしまファンクラブ

ふくしまの旬な情報が満載

Fukushima Fan Club

恵みの森(只見町)



[特集]

## 福島が世界に誇る 只見ユネスコエコパーク

[福島NEWS]

### 福島洋上風力 交流センター

[ふくしま旬の逸品]

### 館岩の赤かぶ

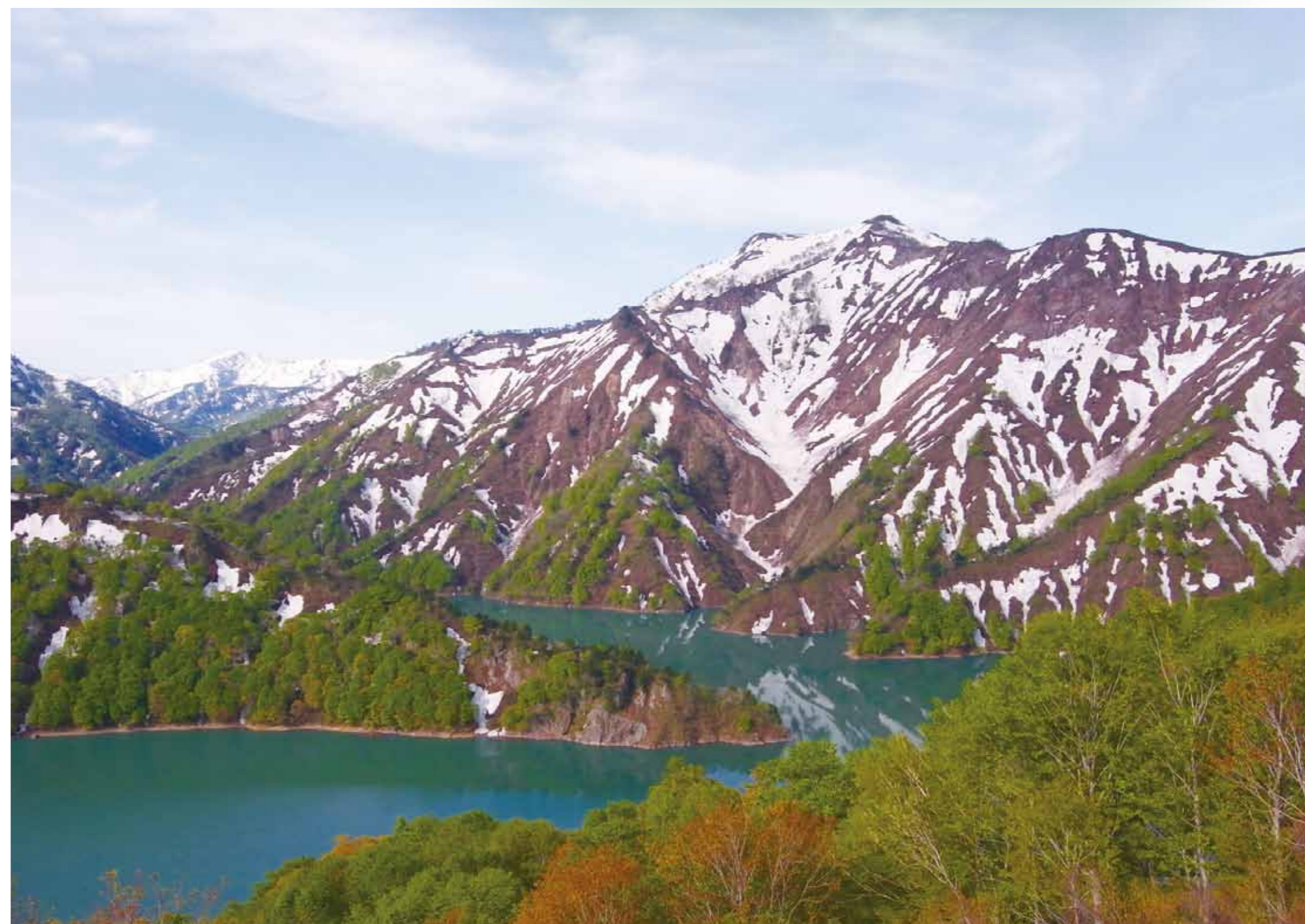


# 福島が世界に誇る 只見ユネスコエコパーク

見上げるだけで癒される大ブナ。古いものでは樹齢300年以上を誇る。地元ガイドの案内を受けると、より一層ブナ林の奥深さを学ぶことができる



ユネスコエコパーク関連事業  
(上: 伝承製品の開発、右上: 学術調査研究、  
右下: 自然ガイドの研修)



雪崩によって山の斜面が削り取られた「雪食地形」と、生育する植物が地形ごとに入り交じる「モザイク植生」が、独特の景観を作り出す

# 豪雪に育まれた自然と伝統的な生活文化を守り、活かす



変化に富んだ自然環境のもと、多種多様な野生動物が生息している

豪雪が育む只見町の豊かな自然環境とともに暮らす地域住民たちの暮らしぶり

昨年6月、福島県只見町全域と檜枝岐村の一部が、ユネスコの事業であるユネスコエコパーク（生物圏保存地域）に登録されました。

ユネスコエコパークとは、<sup>※1</sup>「人と自然との共生」を実践する国際的なモデル地域のこと。豊かな自然環境・天然資源を保護するユネスコ世界自然遺産の目的に加え、資源の持続可能な利活用を通して、地域社会経済の発展を目指しています。

只見町は一年のおよそ半分を雪とともに暮らす国内有数の豪雪地。多量の雪は雪食地形やブナ林をはじめとする、ユニークで豊かな自然環境を育んできました。また、長い冬の間の手作業として伝えられてきた「編み組細工」や、山菜採り、豊作を祈願する伝統芸能「早乙女踊り」など、自然の恵みを利用した地域住民の生活文化が今も残っています。

ユネスコエコパークに登録され、人と自然の理想的な共生をさらに追い求める町の取り組みについて、只見町役場総合政策課の中野陽介さんに話を伺いました。

## 未来を見据えた ユネスコエコパークへの取り組み

「私たちの町では過疎高齢化が進み、地域社会の存続が危ぶまれています。自然を守りつつ、豊かな天然資源を活かした地域振興を目指してきた只見町

にとって、ユネスコエコパークは、未来へ向けた町づくり計画の枠組みとしてぴったりでした」と語る中野さん。

只見町では、巨樹や湿原などの貴重な自然環境の保護・保全をはじめ、伝統工芸・芸能の継承、地域資源を利用した産品開発、エコツーリズムのためのガイド育成といった地域振興や、ユネスコスクールへの支援といった人材育成など、未来を見据えた取り組みを地道に続けています。

今後の展望について、「生き生きとした日々の暮らしの中で、人と自然との共生を実践するモデル地域として世界へ発信し、また、過疎化に悩む山間地域へユネスコエコパークの有効性を示していきたい」と力を込めました。

「ブナの森が色とりどりに染まり、新そばが旬を迎える実りの秋。ぜひ自然の恵みを感じに来てください」と、最後に話してくれた中野さん。人里から一歩足を伸ばすだけで、大自然が広がる只見町へ、この秋出かけてみませんか。

**行ってみよう!**

**只見ユネスコエコパーク**

ブナ林トレッキングツアーもあります！

只見町

山神杉 ツアー  検索

エコパークに関する問い合わせ  
只見町役場 総合政策課  
☎ 0241-82-5220

ツアーに関する問い合わせ  
一般社団法人 只見町観光まちづくり協会  
☎ 0241-82-5250  
<http://www.tadami-net.com>

※1 ユネスコエコパークは、人間社会と自然との共生を実現するため、「自然環境の保護・保全」、「地域資源を利活用する地域振興」、「学術調査研究・人材育成」の3つの目標を掲げています。  
※2 ユネスコ憲章に示されたユネスコの理念を実現し、地球規模の諸問題に対応できる人材を育む共同体。

## 08年<sup>※3</sup>「紅葉の美しい鉄道路線」 第1位 秘境・只見線

福島県会津若松駅〜新潟県小出駅間を結ぶJR只見線は、日本の昔ながらの風景が残るローカル線として、多くの人々に愛されています。只見線に感じる魅力は人によってさまざま。車窓からの大パノラマ、ガタンゴトンという音を響かせながら進む列車、時間がゆつたりと流れていく感覚。皆さんも只見線の魅力を探しに出かけてみませんか。奥会津の五町村では、只見線を盛り上げるべく「只見線に手を振ろう」条例を実施中です。現地で只見線を見かけたらぜひ手を振ってみてください。



只見線第一只見川橋梁(三島町)の絶景撮影スポットには毎年多くのファンが訪れている

※3 日本経済新聞NIKKEI PLUS1「何でもランキング」調べ  
※4 新潟・福島豪雨災害の影響により現在も只見駅〜会津川口駅間是不通状態で代行バスが運行中です。一日でも早い復旧のため、只見線応援団員を随時募集しています。詳しくはP6へ

ふくしま

# 旬の逸品

たていわ  
館岩の赤かぶ

先祖代々自家栽培されてきた希少な赤かぶ

南会津町館岩地域の特産品「館岩の赤かぶ」。その歴史は古く、平安時代末期に平家討伐を指揮した以仁王が<sup>もちひとあつ</sup>この地に身を隠す際、手厚くもてなしてくれたお礼にと、村人に種子を譲ったのが始まりとされています。鮮やかな赤紫色が特徴ですが、他の場所で育てても赤く染まらないという話があり、その理由は今もって謎とされています。かぶ自体は長楕円形をしており、地元では漬物にする<sup>い</sup>ことが多く、町の特産物として販売されています。強い抗酸化作用を持つアントシアニンを含む、注目のヘルシーな野菜です。



## お買い物情報

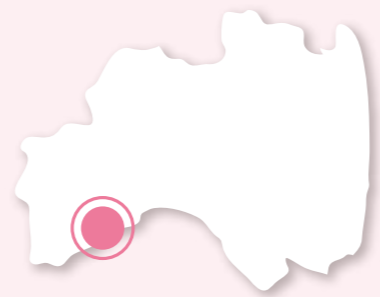
### 道の駅番屋

館岩の赤かぶをはじめ、南会津特産の南郷トマト、そば、行者ニンニクなどを販売しています。特に、高原で採れたそばは風味と歯ごたえが抜群です。

- 営** 8:00~17:00 (火曜日定休) ※祝日の場合は営業、翌日休業
- 住** 福島県南会津郡南会津町番屋4
- 交** 野岩鉄道会津鬼怒川線・会津鉄道会津線 会津高原尾瀬口駅から徒歩約15分
- 問** 0241-78-2785

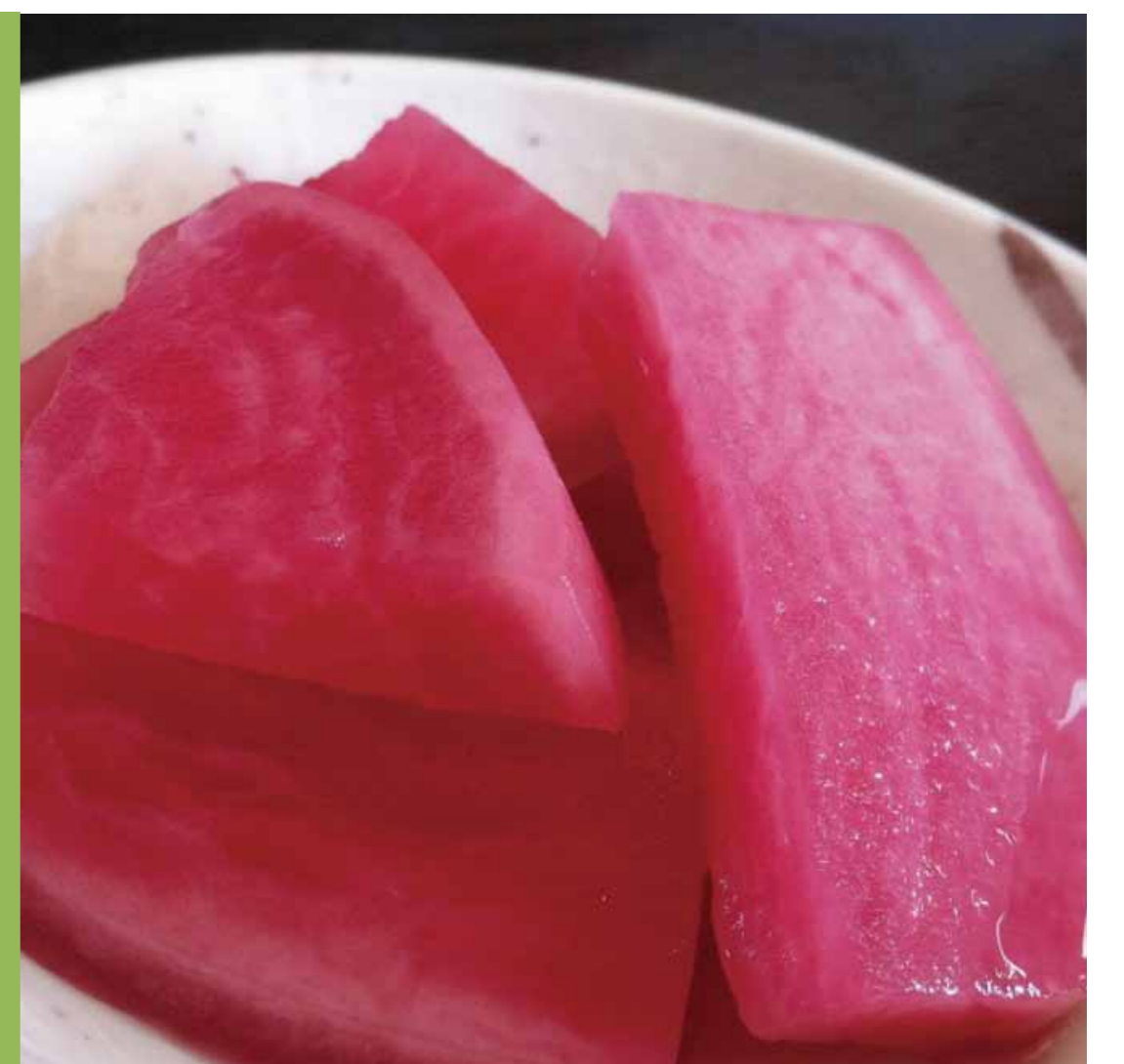


南会津郡南会津町



## 館岩の赤かぶの おいしい食べ方

甘みがあり、そのままサラダにしてもおいしく食べられますが、地元で一番食べられているのが甘酢漬。漬け物にすると、より一層赤紫色が引き立ち、ご飯のお供やお茶請けに最高の一品となります。高杖原地区では、赤かぶスープを提供する宿もあります。



ふるさと

味  
だより  
AJIDAYORI

ざくざく

二本松市



二本松市の伝統料理「ざくざく」。根菜類などの具材をざくざくとサイの目に切り、醤油で味を調えます。祭りや冠婚葬祭など、その時の節目で食べられており、地域によって味付けや具材が異なります。野菜のうまみが「ざくざく」と溢れ出る二本松のふるさとの味です。



ふるさとの味「ざくざく」



### ざくざくの主な具材

大根、人参、ごぼう、コンニャクなど。季節や地域によって異なります。



### ざくざく世界選手権

今年6月、「ざくざく」アレンジ料理のコンテストが初めて行われました。



### テーマソング

「元気にざくざくおもてなし」

福島市在住の歌手Shimvaさんが「ざくざく」の魅力を楽しく歌います。

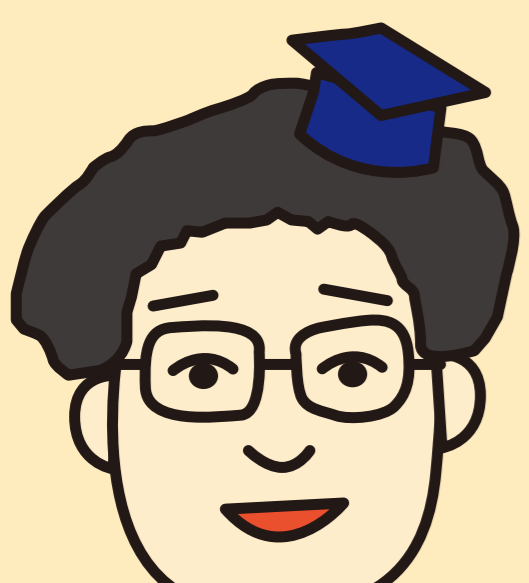


二本松市内のざくざく提供店・提供旅館で食べられます

「ざくざく提供店一覧」

<http://www.nihonmatsu-kanko.jp/images/top/zakuzakumise.pdf>

二本松市役所 観光課 電話 0243-55-5095



福島洋上風力発電プロジェクト  
テクニカルアドバイザー

たけし  
石原孟教授

# 福島NEWS

第2回  
福島洋上風力交流センター  
(いわき市)



取材担当

スズ

県内の注目情報を紹介する“福島NEWS”。

6月に完成した世界最大の7メガワット風車「ふくしま新風」などについてお話を伺いました!

早速、石原教授に質問!

風力発電などの再生可能エネルギーの魅力は何ですか?

はい!!

CO<sub>2</sub>が出ないことと燃料費がかからないことですね。初期費用と維持費だけです。

たけし 石原孟教授

説明しよう!

NO! CO<sub>2</sub>

へえ! ところで、福島県にも再生可能エネルギーの施設はあるんですか?

福島県で世界最新の浮体式洋上ウインドファーム実証実験をしています。海の上に浮かべた風力発電施設なんです。

世界最新! でもどうして福島に...?

福島県は平均風速7.5mと風況がいいんです。それに、復興を後押ししたいという思いもありました。

私もふわ~ 風ふわ~

まずは、福島洋上風力交流センターへ。

こちらが1/150サイズの模型です。

ここでは、浮体式洋上風力発電の実験の様子をパネルや映像で紹介しています。

ど〜ん

えーと... 全長189m、風車の羽の長さ81.7m...

「ふくしま新風」だ!

高さ60階建てのビルくらいで、羽の長さはジャンボジェット機の全長くらいあります。

ビルくらい

そんなに大きいですか...

実際に見られる場所がありますよ。行ってみますか?

ぜひ!

天神岬スポーツ公園内にある展望台

ここは昨年の8月に設置された設備なんです。のぞいてみてください。

この上に!

すごい! これは感動しますね!

今は「浮体式洋上ウインドファーム」の大規模な運用実現に向けて検証中ですが、研究が終わったら、海洋牧場など観光スポット化も検討しているんですよ。

それは素敵ですね! ワクワクしてきました!

実現したあかつきにはぜひ。お待ちしておりますよ!

写真提供: 福島洋上風力コンソーシアム

## 今回ご紹介したスポットはこちら



**福島洋上風力交流センター**  
(いわき・さ・ら・ミュウ内)

開 9:00~18:00

住 福島県いわき市小名浜字辰巳町43-1

交 ・常磐自動車道 いわき湯本ICから車で約20分  
・常磐交通バス 小名浜案内所バス停から徒歩約10分

問 (株)いわき市観光物産センター 0246-92-3701

いわき市



**福島洋上風力天神岬展望コーナー**  
(天神岬スポーツ公園内)

住 福島県双葉郡楡葉町上ノ原27-29

交 ・常磐自動車道 広野ICから車で約15分  
・常磐線竜田駅から徒歩約20分

問 東京大学工学系研究科社会基盤学専攻 03-5841-6145

楡葉町

伝統文化が息づく自然豊かな暮らしへ



# のんびり 福島ライフ

田舎に行こう!

南相馬市

## 南相馬市暮らしぶり体験

南相馬市では、移住を希望する方の受け入れに市をあげて力を入れています。年間を通して暮らしやすい環境、山・川・海の豊かな自然、相馬野馬追をはじめとする伝統文化、きさくで面倒見のよい人々。魅力あふれる南相馬市を何度か訪ねるうちに、気に入って移住してきた方もたくさんいます。まずは農家民宿で、暮らしぶりを体験してみませんか。

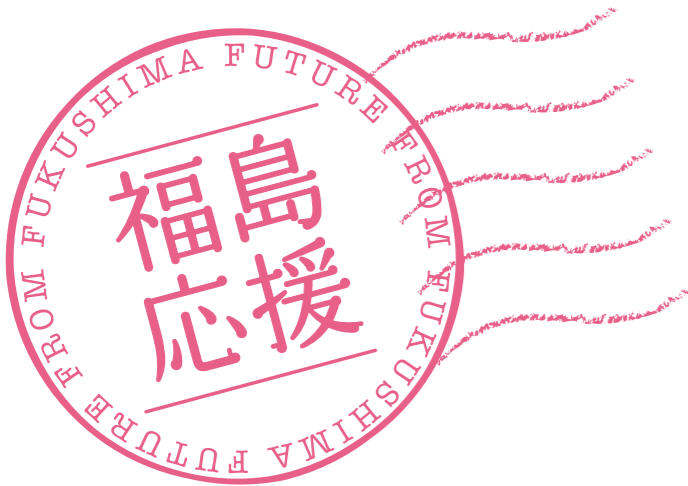
### 体験内容

- 農家民宿でありのままの暮らしぶりを体験
- 南相馬市の旬の食材を使った料理を堪能
- 地元の人とのふれあい・交流
- 通年で楽しめるお菓子作りや藍染体験
- かわいい動物とのふれあい体験



暮らしぶり体験の  
お問い合わせはこちら

南相馬市ふるさと回帰支援センター  
☎ 0244-24-5555



# 復興のかげはし

「福島県を応援したい!」という方におすすめの  
応援プロジェクトをご紹介します。



ボランティア  
登録  
随時受付中

## 森の長城プロジェクト

東日本沿岸地域

自然災害からいのちを守る森づくりに参加しませんか? 植樹するポット苗は、成長とともに力強く根を張り、20年後は立派な森に姿を変えます。



森の長城プロジェクト事務局 ☎ 03-3273-8851

森の長城プロジェクト

検索



募集期間

随時募集中

## 只見線を応援しましょう!

新潟・福島豪雨により一部区間が不通となっているJR只見線。全線復旧を目指し、全国から応援団会員を募集しています。只見線の魅力が詰まった「只見線応援動画」も公開中。

福島県 生活交通課 ☎ 024-521-7158

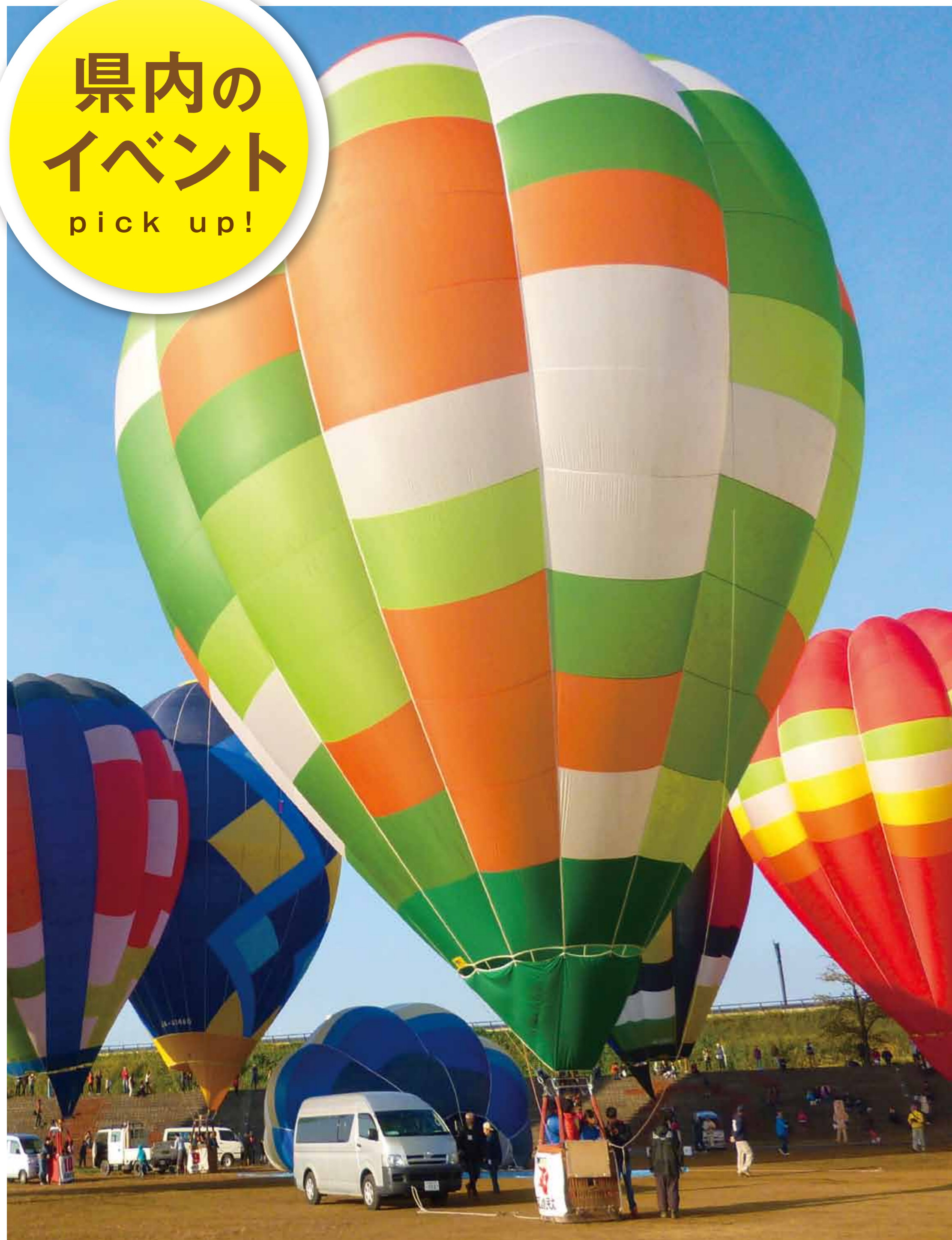
只見線応援動画

検索



## 県内の イベント

pick up!



迫力満点の競技フライト。間近で観戦できる絶好のチャンスです



暗闇に浮かび上がる熱気球と花火が幻想的な「バルーンナイトグロー」



2日間とも先着100名に限り  
体験搭乗できます



当日はフォトコンテストも開催します。  
参加費は1人1,500円



**会津塩川** 喜多方市  
**バルーンフェスティバル**  
開催時期 10月17日(土)・18日(日)  
場所: 日橋川緑地公園自由広場

全国各地から集まる約20基の熱気球が塩川の空を色とりどりに埋め尽くします。競技フライトのほか、熱気球の体験搭乗や、花火とのコラボレーション「バルーンナイトグロー」など、見どころ盛りだくさんです。\*天候により中止となる場合もあります。

喜多方市役所塩川総合支所 産業課商工観光係 電話 0241-27-2122

■フォトコンテストに関する問い合わせはこちら  
PHOTO STUDIO オオタケ 電話 0241-27-3363

## 県外のイベント

**ふくしま大交流フェア / 東京都**  
東京国際フォーラム 展示ホール  
10月17日(土) 11:00~17:30



福島県主催の首都圏最大イベント。ご当地グルメや特産品販売、工芸体験、移住相談など各種ブースが立ち並びます。ステージではダンスや音楽のパフォーマンス、特別ゲストと県知事とのトークショーなど多彩なイベントを実施。チャレンジし続ける福島をぜひ体感しに来てください。

福島県 観光交流課 電話 024-521-7286

[ふくしま大交流フェア](#) [検索](#)



**福島フェス2015 / 東京都**  
六本木ヒルズアリーナ 10月10日(土)・11日(日)

メインテーマは「たのしむ、ふくしま」。県内全域から勢揃いしたグルメ・特産品・豪華アーティストライブなど、魅力盛りだくさんの内容です。

福島フェス実行委員会  
電話 03-3496-2400

[福島フェス](#) [検索](#)



**まるごと南会津観光PRフェア / 東京都**  
上野恩賜公園 11月14日(土)・15日(日)

毎年恒例の、南会津郡最大の観光PRイベント「まるごと南会津観光PRフェア」。南会津の特産品はもちろん、郷土芸能などの伝統や文化も全部「まるごと」感じてください。

南会津着地型観光推進協議会  
電話 0241-62-6200





# イベントレポート

Event Report

「ふくしまDCファイナルイベント」

## SLふくしまDC号に 「手を振ろう!!」



# たくさんのご参加 ありがとうございました!

開催日: 2015年6月28日(日)

場所: JR福島駅～郡山駅間

ふくしまデスティネーションキャンペーン(DC)のファイナルイベントとして、「SLふくしまDC号」の運行に合わせて、みんなでSLに手を振りました。当日は、あいにくの雨にもかかわらず、県民約2万人が参加。SLに笑顔で手を振ったり、横断幕を掲げたりして、ふくしまDC期間中の多くの方の来県と、東日本大震災以降の本県への応援に対する感謝の気持ちを伝えるとともに、福島への元気を発信しました。

なお、当日の様子はふくしまDCのホームページからご覧いただけます。

[ふくしまDC](#)

[検索](#)

合計  
15名様に

## 会員の皆さまへ日頃の感謝を贈ります 福島のおきプレゼント!

只見町観光まちづくり協会(只見町)

とうすけじいのはちみつ(1瓶) 5名様

プレゼント  
A



只見ユネスコエコパークの取り組みの一つ、只見町産の原料を使用した「自然首都・只見」推奨品の中から、はちみつをプレゼント。ミツバチがトチノキの花から集めた数量限定の貴重な蜜です。

☎ 0241-82-5250

[只見町観光まちづくり協会](#)

[検索](#)

天鏡閣(猪苗代町)

天鏡閣ケレー(1箱) 5名様

プレゼント  
B



明治41年に皇族有栖川宮家別邸として建築された国指定重要文化財です。当時の健康食でもあったカレーの味を再現した天鏡閣ケレーをプレゼント。ほどよい辛さが特徴の薬膳カレーです。

☎ 0242-65-2811

[天鏡閣](#)

[検索](#)

花と歴史の郷 蛇の鼻(本宮市)

じゃもんせき  
蛇紋石の御守り(1体) 5名様

プレゼント  
C



広大な庭園に季節ごとにさまざまな花が咲き誇ります。園内には「蛇の鼻御殿」があり、国の登録有形文化財に登録されています。金運円満・商売繁盛をもたらす蛇紋石の御守りをプレゼント。

☎ 0243-34-2036

[花と歴史の郷 蛇の鼻](#)

[検索](#)

### 応募方法

ハガキまたはメールに必要事項を記入の上、下記宛先までお送りください。抽選で素敵なプレゼントが当たります。

Eメール [f.fanclub@pref.fukushima.lg.jp](mailto:f.fanclub@pref.fukushima.lg.jp)

☎ 960-8670

福島県観光交流課  
「ふくしまファンクラブ  
会報35号」  
プレゼント係

- 1 本誌で気になったコーナー名と感想
- 2 ご希望のプレゼント
- 3 郵便番号
- 4 住所
- 5 氏名
- 6 電話番号
- 7 会員番号

### 会員の声

(会報34号より)

(相馬野馬追の特集を見て)  
戦争や震災を乗り越え千年続く行事。素晴らしい限りです。甲冑にも興味があるので、ぜひ生で見てみたいと思いました。(神奈川県 女性)



いつも楽しく見せていただいて、次はどこに行こうかと相談するきっかけになっています。ありがとうございます。(群馬県 男性)

(お願い)インターネットをご利用いただける方は、メール会員への移行にご協力ください。 E-mail: [f.fanclub@pref.fukushima.lg.jp](mailto:f.fanclub@pref.fukushima.lg.jp)

