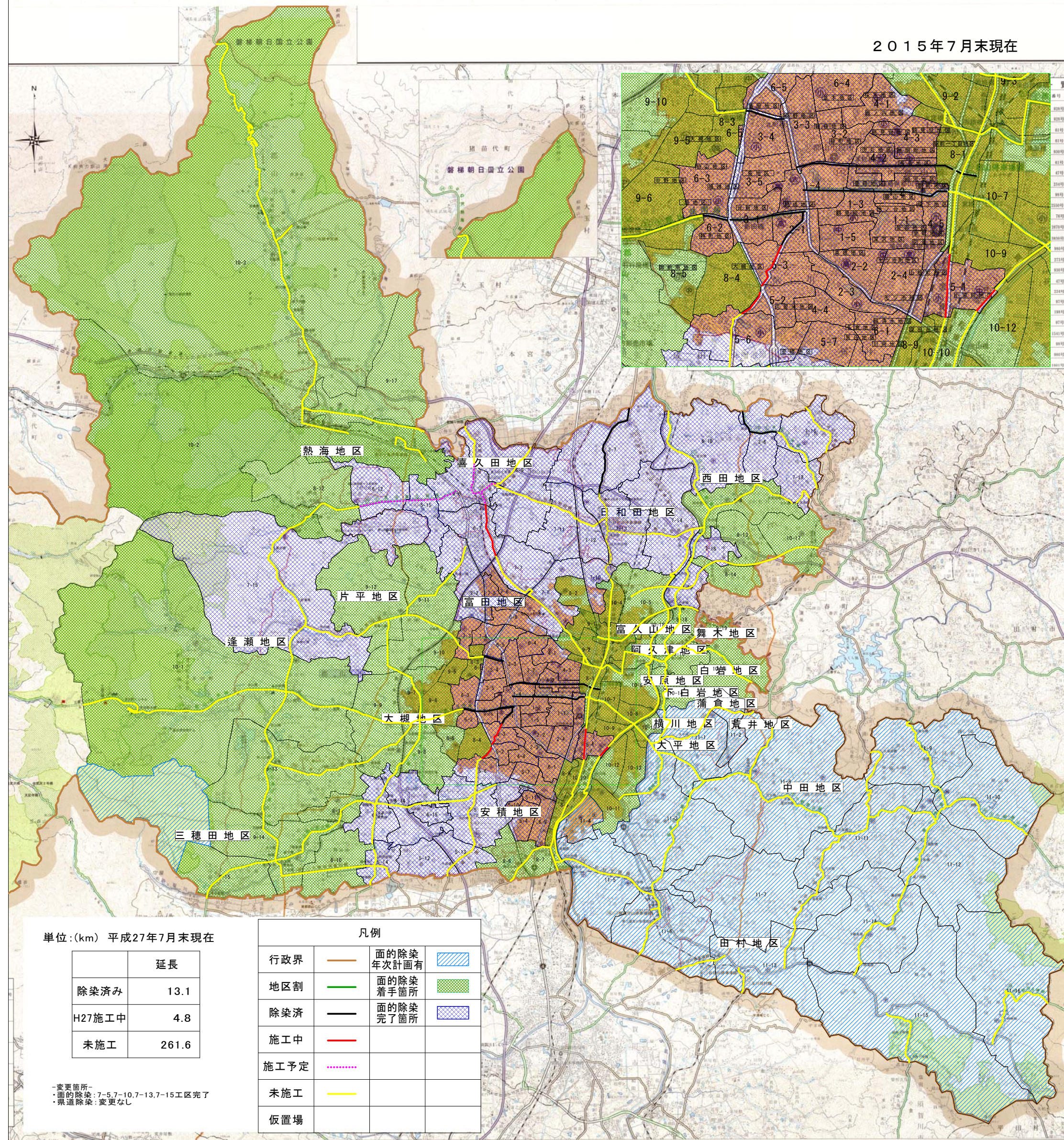


県管理道路除染進捗図

2015年7月末現在



単位:(km) 平成27年7月末現在

	延長
除染済み	13.1
H27施工中	4.8
未施工	261.6

-変更箇所-
 ・面の除染:7-5,7-10,7-13,7-15工区完了
 ・県道除染:変更なし

凡例

行政界	—	面の除染 年次計画有	
地区割	—	面の除染 着手箇所	
除染済	—	面の除染 完了箇所	
施工中	—		
施工予定	—		
未施工	—		
仮置場	—		

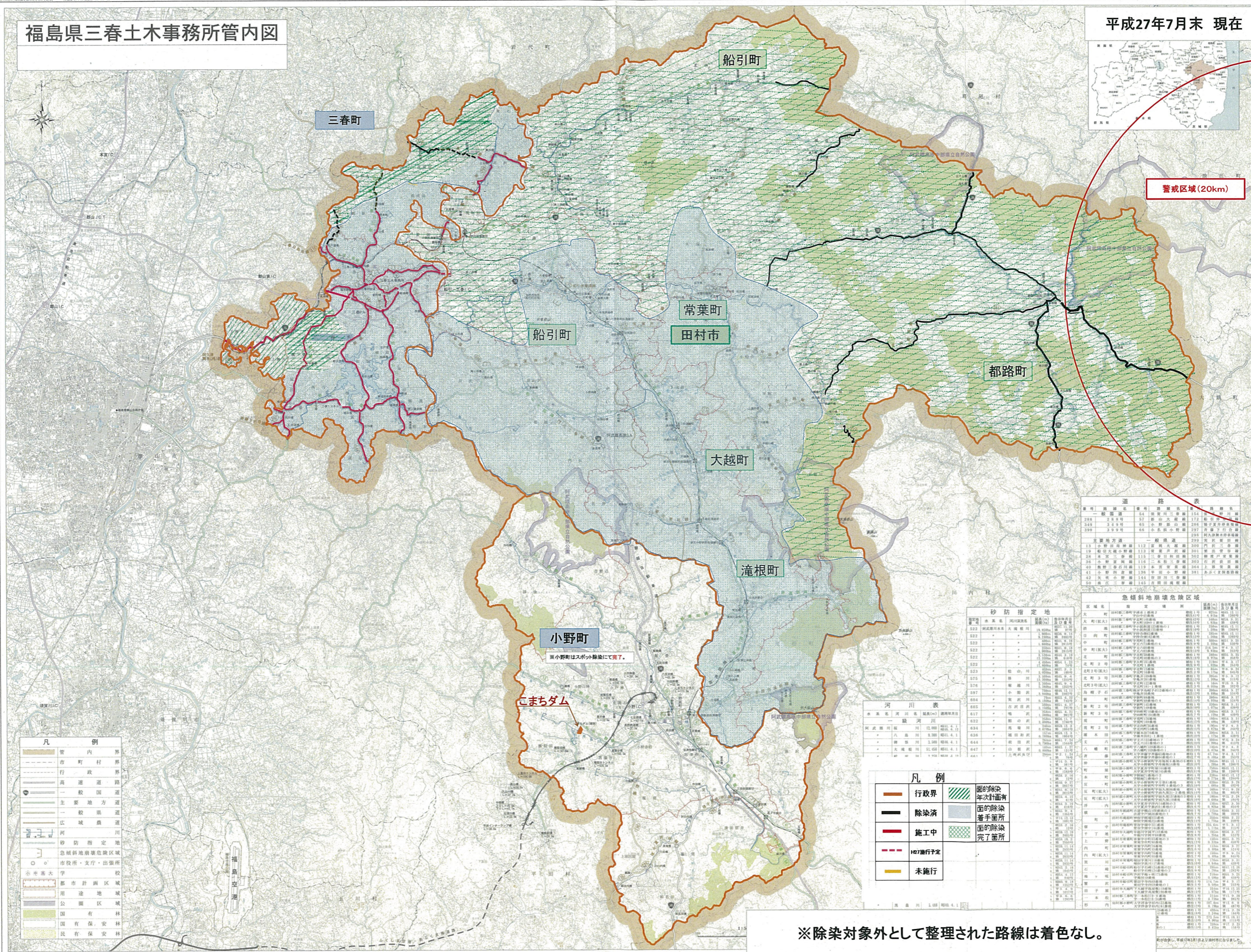
1:50,000

福島県三春土木事務所管内図

平成27年7月末 現在



警戒区域(20km)



道路表

道路番号	道路名称	延長(km)	道路種別
288	三春町	5.7	一般国道
349	三春町	3.4	一般国道
399	三春町	3.9	一般国道
13	三春町	1.3	主要地方道
19	三春町	1.9	主要地方道
24	三春町	2.4	主要地方道
30	三春町	3.0	主要地方道
40	三春町	4.0	主要地方道
41	三春町	4.1	主要地方道
42	三春町	4.2	主要地方道
50	三春町	5.0	主要地方道

急傾斜地崩壊危険区域

区域名	面積(m ²)	危険度
大町	1,234,567	高
大町(北)	1,234,567	高
大町(南)	1,234,567	高
大町(東)	1,234,567	高
大町(西)	1,234,567	高
大町(北東)	1,234,567	高
大町(北西)	1,234,567	高
大町(南東)	1,234,567	高
大町(南西)	1,234,567	高
大町(東北)	1,234,567	高
大町(東南)	1,234,567	高
大町(西北)	1,234,567	高
大町(西南)	1,234,567	高
大町(北東)	1,234,567	高
大町(北西)	1,234,567	高
大町(南東)	1,234,567	高
大町(南西)	1,234,567	高
大町(東北)	1,234,567	高
大町(東南)	1,234,567	高
大町(西北)	1,234,567	高
大町(西南)	1,234,567	高

砂防指定地

指定地番号	指定地名称	延長(km)	指定種別
522	三春町	5.2	砂防指定地
523	三春町	5.3	砂防指定地
524	三春町	5.4	砂防指定地
525	三春町	5.5	砂防指定地
526	三春町	5.6	砂防指定地
527	三春町	5.7	砂防指定地
528	三春町	5.8	砂防指定地
529	三春町	5.9	砂防指定地
530	三春町	6.0	砂防指定地

河川表

河川番号	河川名称	延長(km)	河川種別
600	三春川	6.0	河川
601	三春川	6.1	河川
602	三春川	6.2	河川
603	三春川	6.3	河川
604	三春川	6.4	河川
605	三春川	6.5	河川
606	三春川	6.6	河川
607	三春川	6.7	河川
608	三春川	6.8	河川
609	三春川	6.9	河川
610	三春川	7.0	河川

凡例

行政界	面の除染着手箇所
除染済	面の除染完了箇所
施工中	面の除染完了箇所
H27施行予定	
未施行	

凡例

管内界	市町村界
行政界	高速道路
一般国道	主要地方道
一般県道	広域農道
河川	砂防指定地
急傾斜地崩壊危険区域	市役所・支庁・出張所
小中高校	都市計画区域
公園区域	公園区域
国有保安林	国有保安林
民有保安林	民有保安林

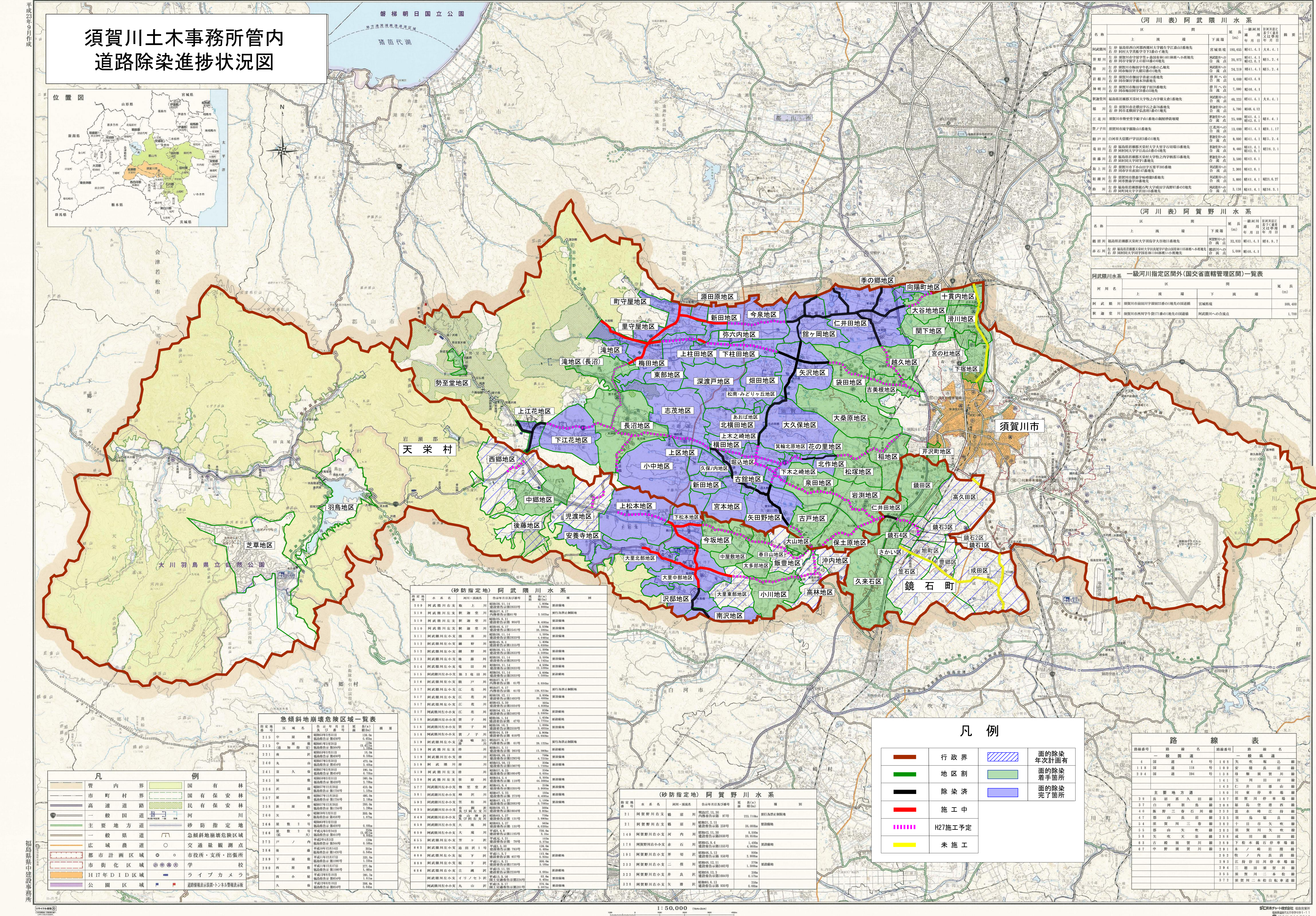
※除染対象外として整理された路線は着色なし。

須賀川土木事務所管内道路除染進捗状況図



平成23年9月作成

須賀川土木事務所管内
道路除染進捗状況図



(河川表) 阿武隈川水系

名称	区間	延長 (m)	河川別 年月日	備考
阿武隈川	上流	100,000	昭44.4.1	阿武隈川上流整備工事(山形県)
阿武隈川	下流	200,000	昭44.4.1	阿武隈川下流整備工事(山形県)

(河川表) 阿賀野川水系

名称	区間	延長 (m)	河川別 年月日	備考
阿賀野川	上流	50,000	昭44.4.1	阿賀野川上流整備工事(山形県)
阿賀野川	下流	100,000	昭44.4.1	阿賀野川下流整備工事(山形県)

阿武隈川水系一級河川指定区間外(国交省直轄管理区間)一覧表

河川名	区間	延長 (m)	備考
阿武隈川	須賀川市須賀川町須賀川	100,000	
阿賀野川	須賀川市須賀川町須賀川	1,700	

(砂防指定地) 阿武隈川水系

指定地番号	地名	河川	河川別 年月日	延長 (m)	備考
5.0.0	阿武隈川右支	阿武隈川	昭44.4.1	1,000	砂防指定地
5.0.1	阿武隈川左支	阿武隈川	昭44.4.1	1,000	砂防指定地

(砂防指定地) 阿賀野川水系

指定地番号	地名	河川	河川別 年月日	延長 (m)	備考
3.1	阿賀野川右支	阿賀野川	昭44.4.1	200,000	砂防指定地
3.2	阿賀野川左支	阿賀野川	昭44.4.1	200,000	砂防指定地

急傾斜地崩壊危険区域一覧表

指定地番号	地名	延長 (m)	備考
2.1.0	中野町	1,000	急傾斜地崩壊危険区域
2.1.1	中野町	1,000	急傾斜地崩壊危険区域

凡例







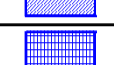


凡例	説明
厚線黒線	行政界
薄線黒線	地区界
赤線	除染済
赤線	施工中
赤点線	H27施工予定
黄線	未施工
斜線	面の除染(年次計画)
点線	面の除染(着手箇所)
白	面の除染(完了箇所)

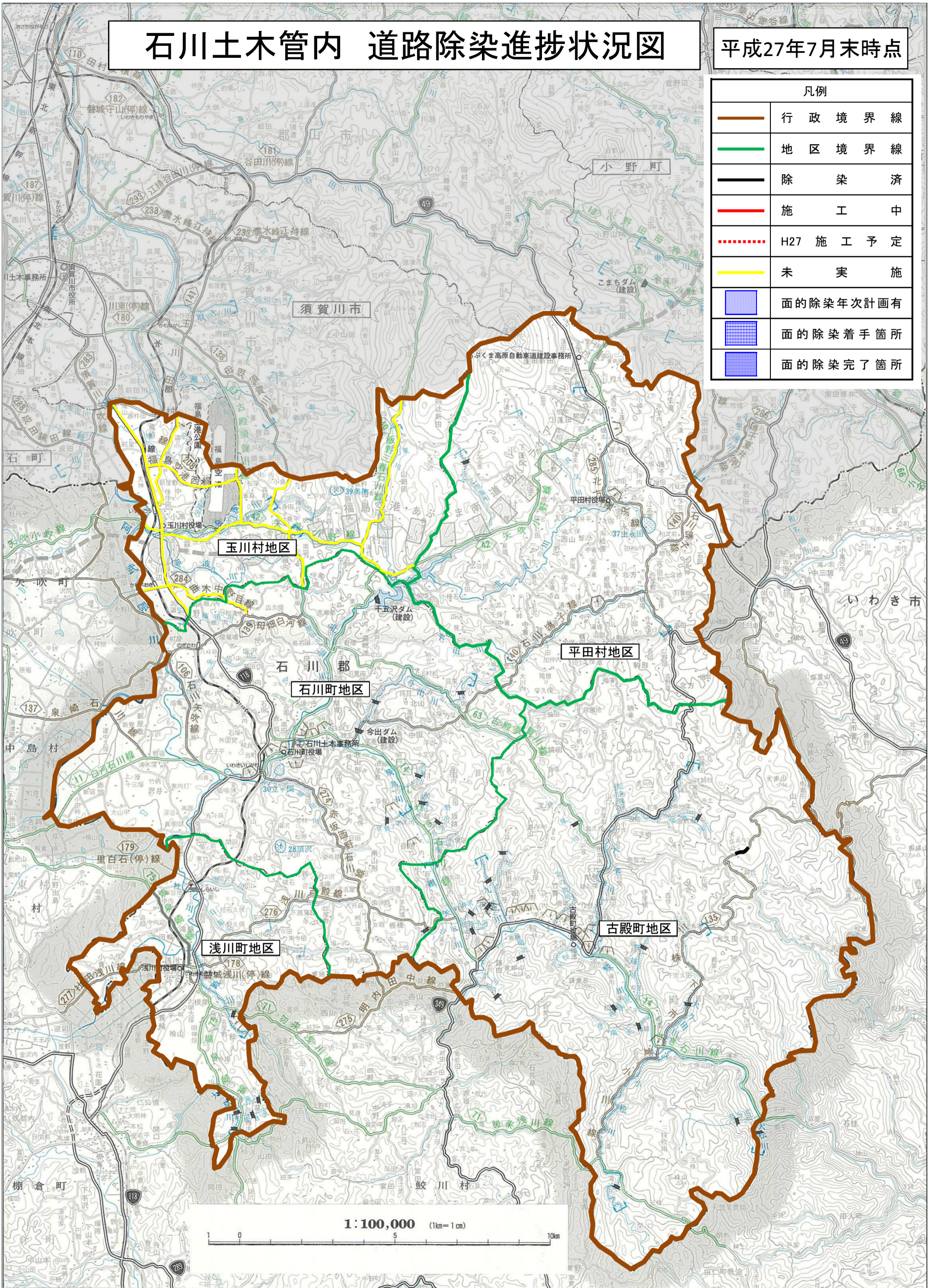
路網表

路線番号	路線名	路線番号	路線名
4	一般国道	10	一般国道
11	主要地方道	20	主要地方道

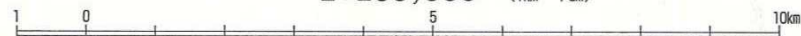
石川土木管内 道路除染進捗状況図

平成27年7月末時点

凡例	
	行政境界線
	地区境界線
	除染済
	施工中
	H27 施工予定
	未実施
	面的除染年次計画有
	面的除染着手箇所
	面的除染完了箇所

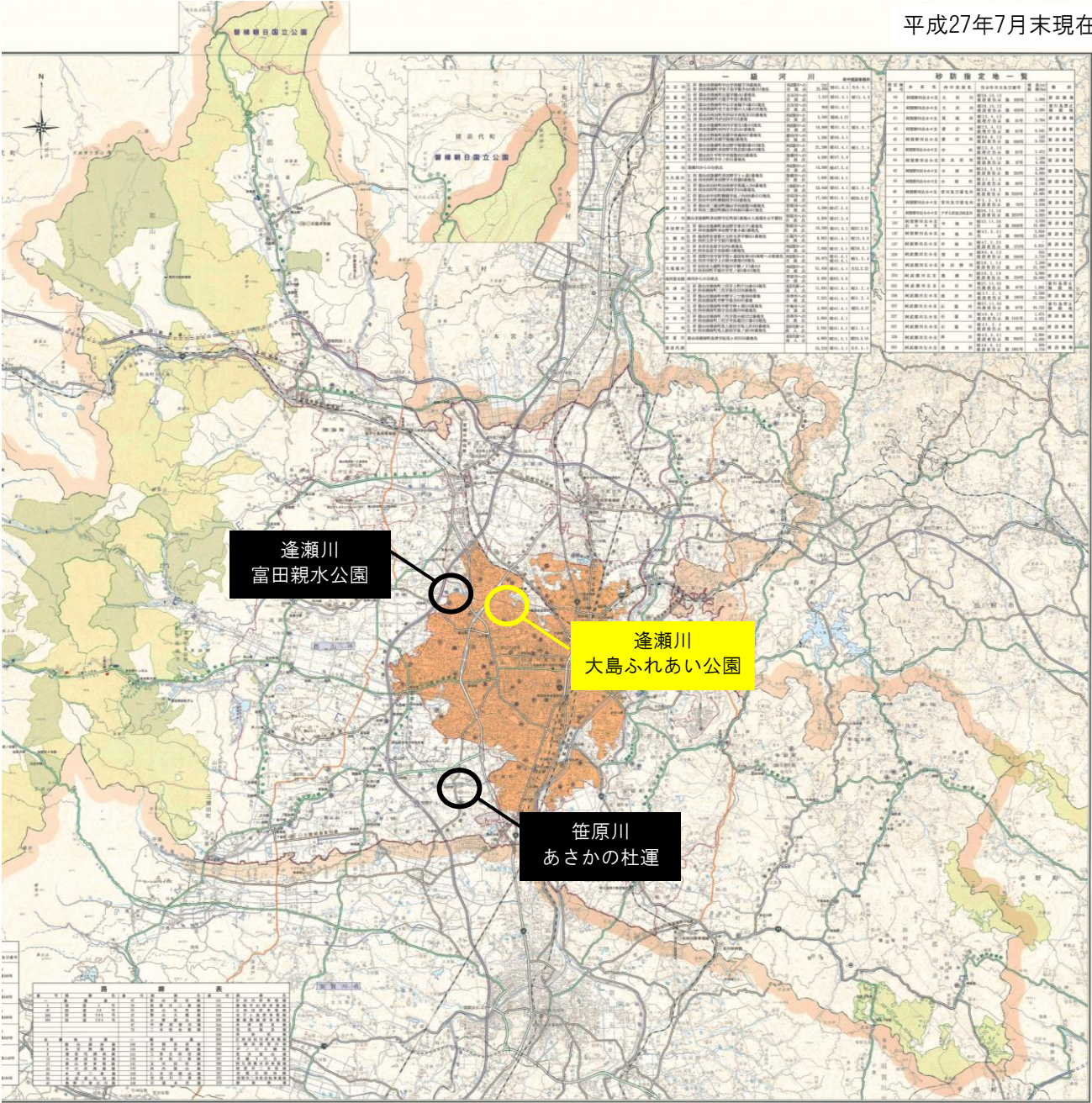


1:100,000 (1km=1cm)



県管理河川公園除染進捗状況図

平成27年7月末現在

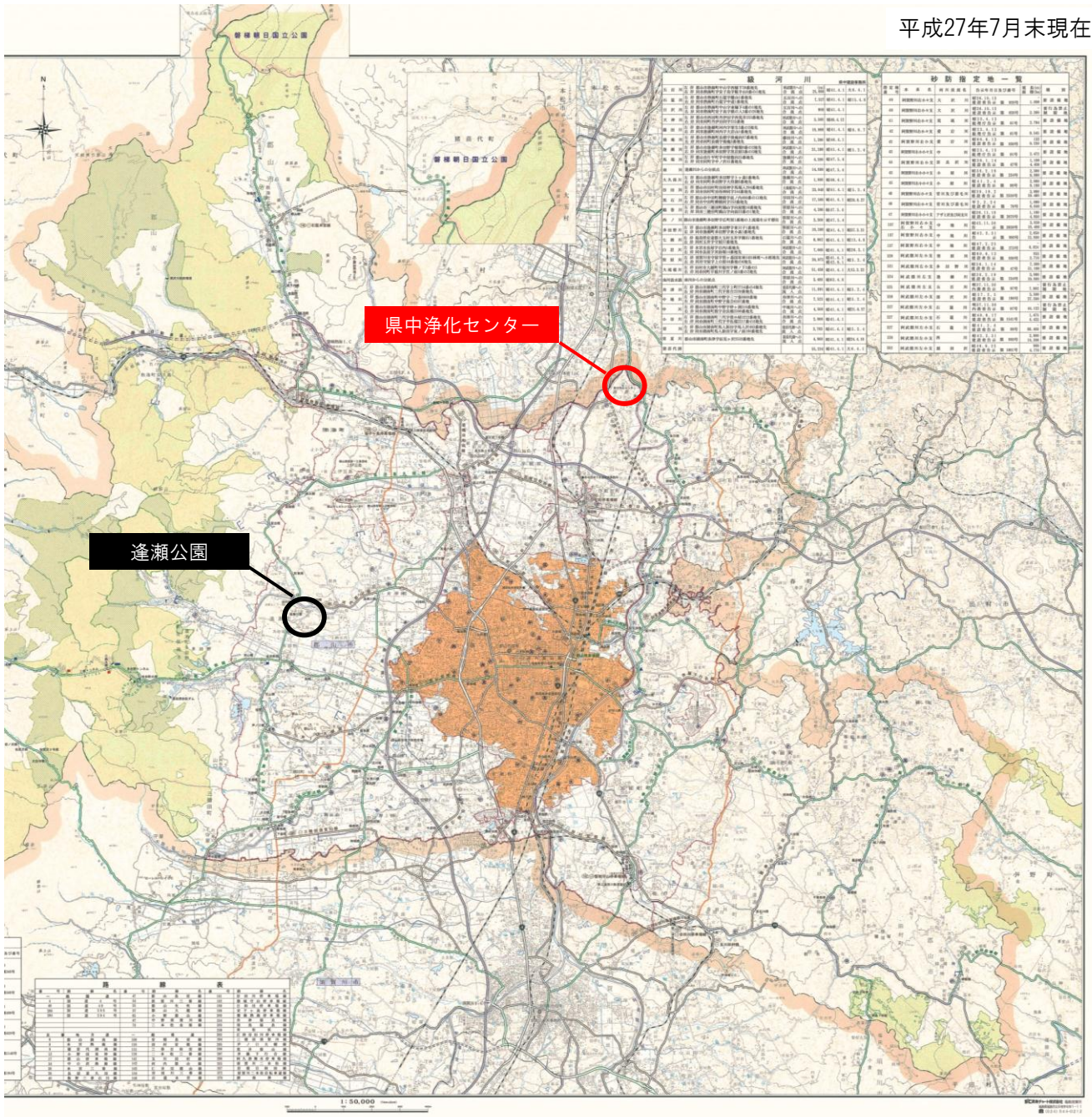


一級河川		砂防指定地一覧	
河川名称	河川番号	指定地番号	指定地名称
逢瀬川	10001	10001-1	逢瀬川上流部
逢瀬川	10001	10001-2	逢瀬川中流部
逢瀬川	10001	10001-3	逢瀬川下流部
逢瀬川	10001	10001-4	逢瀬川河口部
逢瀬川	10001	10001-5	逢瀬川支流
逢瀬川	10001	10001-6	逢瀬川合流
逢瀬川	10001	10001-7	逢瀬川堤防
逢瀬川	10001	10001-8	逢瀬川護岸
逢瀬川	10001	10001-9	逢瀬川橋脚
逢瀬川	10001	10001-10	逢瀬川水門
逢瀬川	10001	10001-11	逢瀬川堰
逢瀬川	10001	10001-12	逢瀬川排水
逢瀬川	10001	10001-13	逢瀬川浄水
逢瀬川	10001	10001-14	逢瀬川処理
逢瀬川	10001	10001-15	逢瀬川施設
逢瀬川	10001	10001-16	逢瀬川設備
逢瀬川	10001	10001-17	逢瀬川器材
逢瀬川	10001	10001-18	逢瀬川材料
逢瀬川	10001	10001-19	逢瀬川部品
逢瀬川	10001	10001-20	逢瀬川消耗品
逢瀬川	10001	10001-21	逢瀬川備品
逢瀬川	10001	10001-22	逢瀬川器具
逢瀬川	10001	10001-23	逢瀬川機材
逢瀬川	10001	10001-24	逢瀬川道具
逢瀬川	10001	10001-25	逢瀬川用品
逢瀬川	10001	10001-26	逢瀬川雑品
逢瀬川	10001	10001-27	逢瀬川消耗品
逢瀬川	10001	10001-28	逢瀬川備品
逢瀬川	10001	10001-29	逢瀬川器具
逢瀬川	10001	10001-30	逢瀬川機材
逢瀬川	10001	10001-31	逢瀬川道具
逢瀬川	10001	10001-32	逢瀬川用品
逢瀬川	10001	10001-33	逢瀬川雑品
逢瀬川	10001	10001-34	逢瀬川消耗品
逢瀬川	10001	10001-35	逢瀬川備品
逢瀬川	10001	10001-36	逢瀬川器具
逢瀬川	10001	10001-37	逢瀬川機材
逢瀬川	10001	10001-38	逢瀬川道具
逢瀬川	10001	10001-39	逢瀬川用品
逢瀬川	10001	10001-40	逢瀬川雑品

凡例	
○	除染済
●	施工中
○	H27施工予定
○	未実施

県管理公園・下水道施設除染進捗状況図

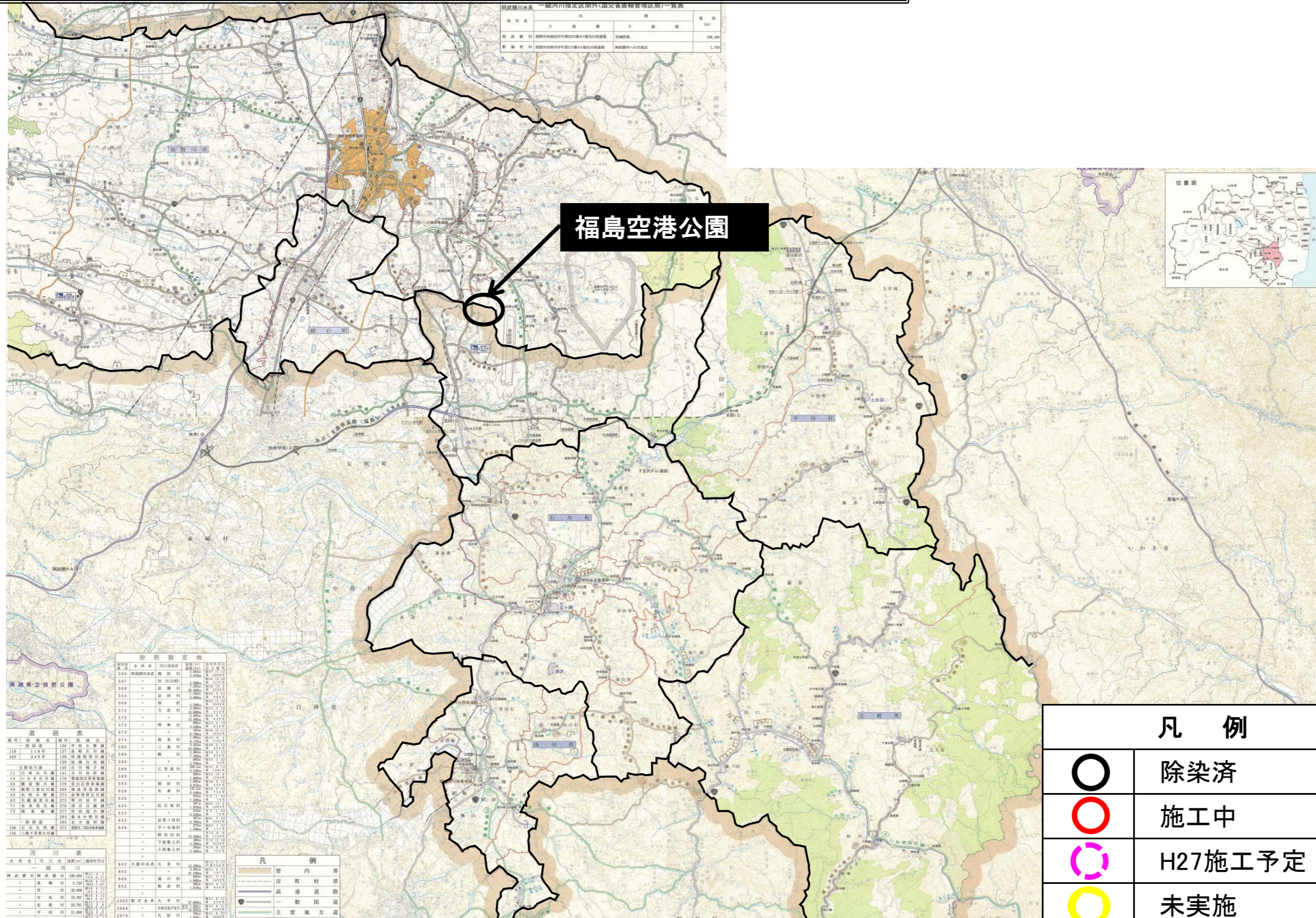
平成27年7月末現在



凡例	
	除染済
	施工中
	H27施工予定
	未実施

県管理公園・下水道施設除染進捗状況図

平成27年7月末現在



福島空港公園

凡 例	
○	除染済
○	施工中
○	H27施工予定
○	未実施

道路表	
118	118号
119	119号
120	120号
121	121号
122	122号
123	123号
124	124号
125	125号
126	126号
127	127号
128	128号
129	129号
130	130号
131	131号
132	132号
133	133号
134	134号
135	135号
136	136号
137	137号
138	138号
139	139号
140	140号
141	141号
142	142号
143	143号
144	144号
145	145号
146	146号
147	147号
148	148号
149	149号
150	150号
151	151号
152	152号
153	153号
154	154号
155	155号
156	156号
157	157号
158	158号
159	159号
160	160号
161	161号
162	162号
163	163号
164	164号
165	165号
166	166号
167	167号
168	168号
169	169号
170	170号
171	171号
172	172号
173	173号
174	174号
175	175号
176	176号
177	177号
178	178号
179	179号
180	180号
181	181号
182	182号
183	183号
184	184号
185	185号
186	186号
187	187号
188	188号
189	189号
190	190号
191	191号
192	192号
193	193号
194	194号
195	195号
196	196号
197	197号
198	198号
199	199号
200	200号
201	201号
202	202号
203	203号
204	204号
205	205号
206	206号
207	207号
208	208号
209	209号
210	210号
211	211号
212	212号
213	213号
214	214号
215	215号
216	216号
217	217号
218	218号
219	219号
220	220号
221	221号
222	222号
223	223号
224	224号
225	225号
226	226号
227	227号
228	228号
229	229号
230	230号
231	231号
232	232号
233	233号
234	234号
235	235号
236	236号
237	237号
238	238号
239	239号
240	240号
241	241号
242	242号
243	243号
244	244号
245	245号
246	246号
247	247号
248	248号
249	249号
250	250号
251	251号
252	252号
253	253号
254	254号
255	255号
256	256号
257	257号
258	258号
259	259号
260	260号
261	261号
262	262号
263	263号
264	264号
265	265号
266	266号
267	267号
268	268号
269	269号
270	270号
271	271号
272	272号
273	273号
274	274号
275	275号
276	276号
277	277号
278	278号
279	279号
280	280号
281	281号
282	282号
283	283号
284	284号
285	285号
286	286号
287	287号
288	288号
289	289号
290	290号
291	291号
292	292号
293	293号
294	294号
295	295号
296	296号
297	297号
298	298号
299	299号
300	300号

凡 例	
—	管内界
—	市町村界
—	高道
—	一般国道
—	主要地方道

郡山市営住宅除染進捗図

平成27年7月末現在

