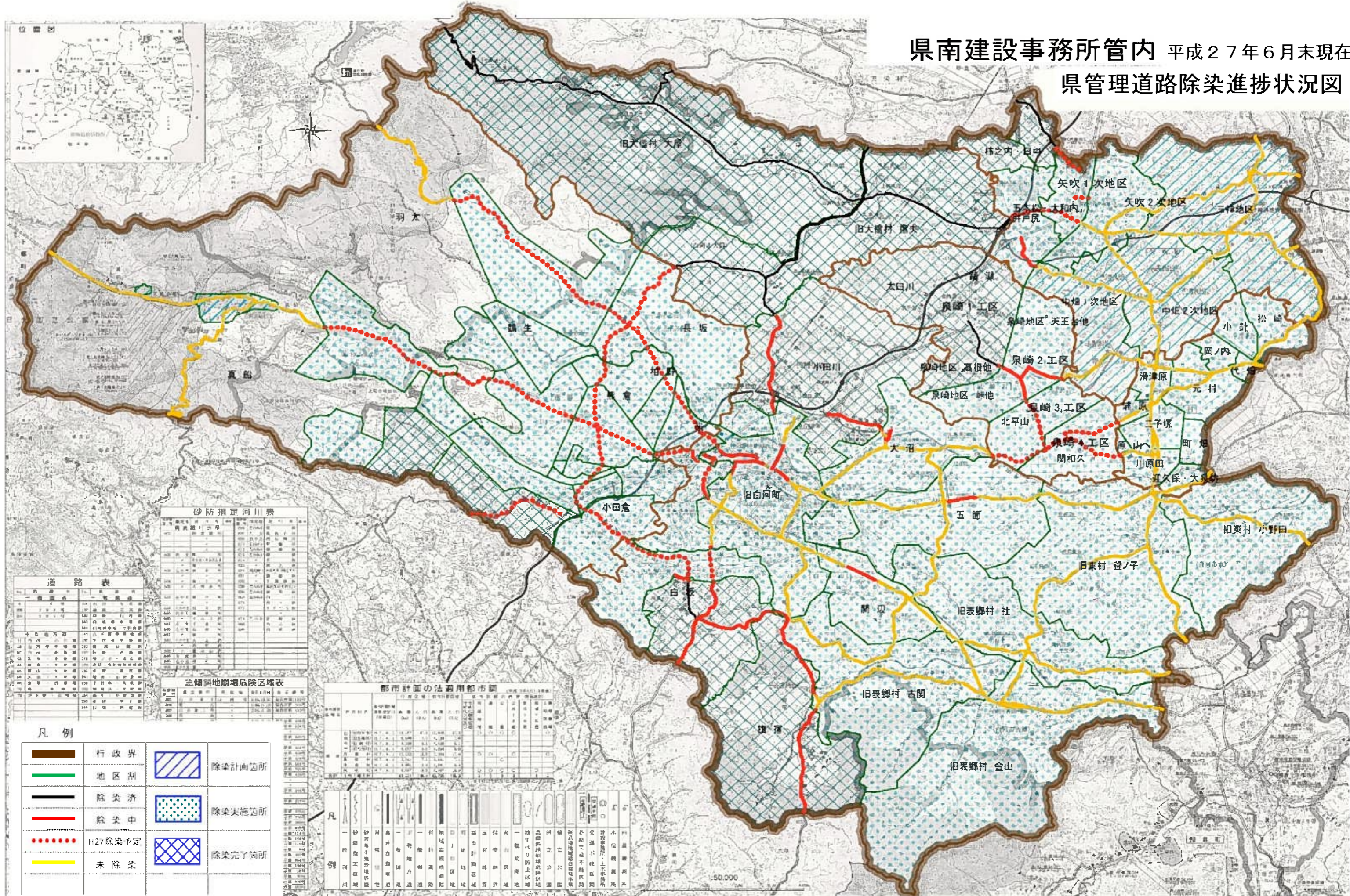


県南建設事務所管内 平成27年6月末現在 県管理道路除染進捗状況図



河川番号	河川名称	指定区間	指定理由
1	太田川	上流部	砂防指定
2	小田川	中流部	砂防指定
3	大田川	下流部	砂防指定
4

道路番号	道路名称	区間	種別
101	国道16号	全区間	主要幹線
102	県道1号	全区間	主要幹線
103

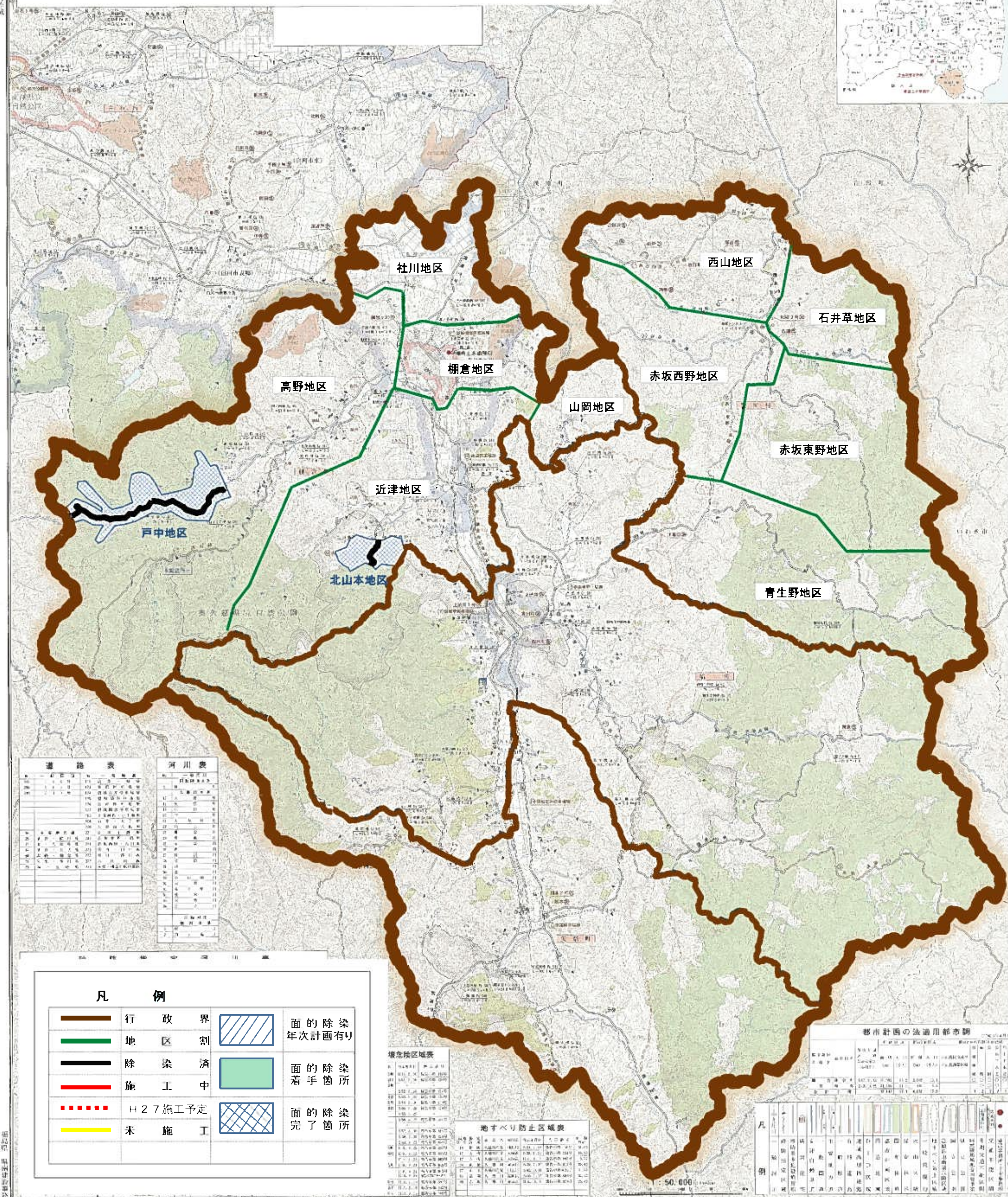
区域番号	区域名称	危険度
1	...	高
2	...	中
3	...	低

都市部名称	面積	人口	世帯数
旧大橋村
...

記号	説明
— (黒)	行政界
— (緑)	地区界
— (赤)	除染済
— (黄)	除染中
● (赤)	H27除染予定
— (黄)	未除染
□ (斜線)	除染計画箇所
□ (点線)	除染実施箇所
□ (格子)	除染完了箇所

棚倉土木事務所管内 県管理道路除染進捗状況図

平成27年6月末現在



道路表		河川表	
1	1	1	1
2	2	2	2
3	3	3	3
4	4	4	4
5	5	5	5
6	6	6	6
7	7	7	7
8	8	8	8
9	9	9	9
10	10	10	10

凡 例			
	行政界		面的除染 年次計画有り
	地区割		面的除染 着手箇所
	除染 施工中		面的除染 完了箇所
	H27施工予定		
	未施工		

境界除染区域表	
1	1
2	2
3	3
4	4
5	5
6	6
7	7
8	8
9	9
10	10

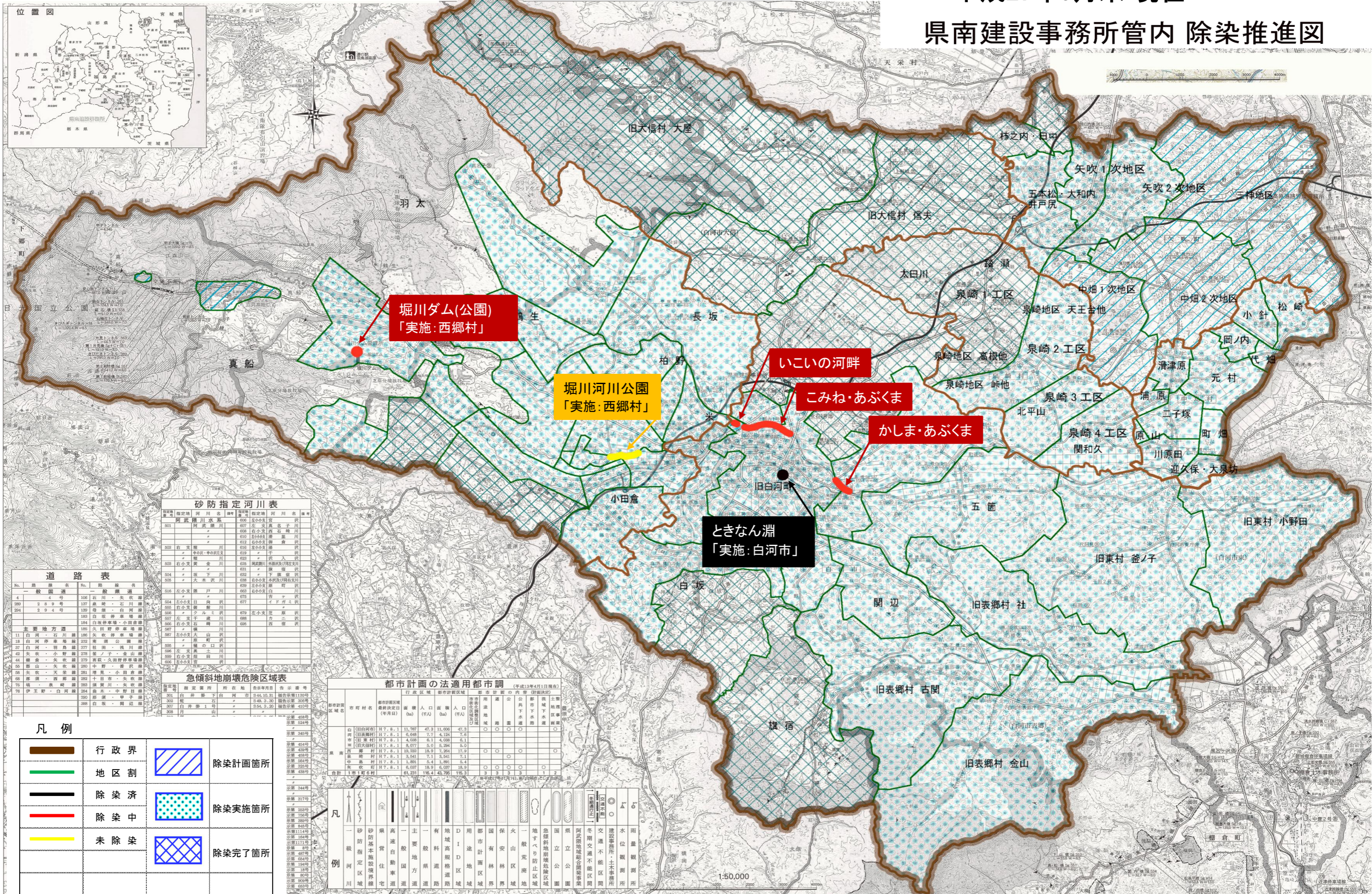
地すべり防止区域表	
1	1
2	2
3	3
4	4
5	5
6	6
7	7
8	8
9	9
10	10

都市計画の法適用都市別	
1	1
2	2
3	3
4	4
5	5
6	6
7	7
8	8
9	9
10	10

凡 例	
	1
	2
	3
	4
	5
	6
	7
	8
	9
	10

平成27年6月末 現在 河川公園

県南建設事務所管内 除染推進図



砂防指定河川表

指定河川名	指定河川名	指定河川名	指定河川名
501 阿武隈川	502 左小支 真名子川	503 左小支 西石崎川	504 左小支 西石崎川
505 左小支 真名子川	506 左小支 真名子川	507 左小支 真名子川	508 左小支 真名子川
509 左小支 真名子川	510 左小支 真名子川	511 左小支 真名子川	512 左小支 真名子川

道路表

No.	路線名	No.	路線名
4	一般国道	100	一般国道
204	209号	101	一般国道
204	209号	102	一般国道

急傾斜地崩壊危険区域表

指定区域名	指定区域名	指定区域名	指定区域名
301 白河川	302 白河川	303 白河川	304 白河川
305 白河川	306 白河川	307 白河川	308 白河川

都市計画の法適用都市調

(平成13年4月1日現在)

市町村名	面積 (ha)	人口 (人)	人口密度 (人/ha)
白河市	11,767	473,110	40.3
西郷村	11,767	473,110	40.3
旧大信村	11,767	473,110	40.3

凡例

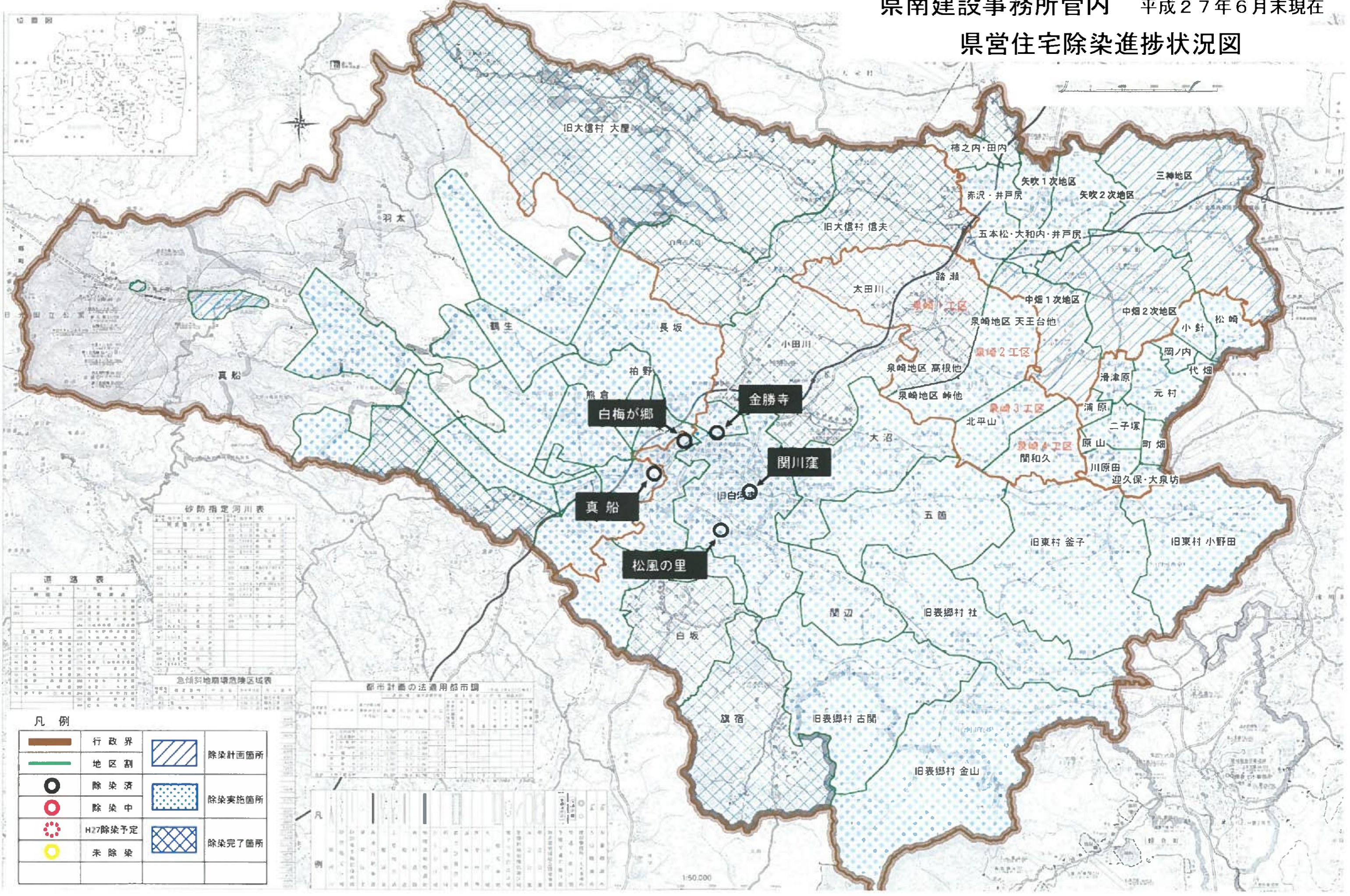
	行政界		除染計画箇所
	地区割		除染実施箇所
	除染済		除染完了箇所
	未除染		

凡例

	砂防指定区域		急傾斜地崩壊危険区域
	砂防基本施設境界線		国立公園
	高速自動車国道		阿武隈地域総合開発事業
	一般国道		交通不能区域
	主要地方道		建設事務所土木事務所
	一般道		水位観測所
	地域高規格道路		雨量観測所
	D地区		
	都市計画区域		
	保安区		
	防火区		
	一般荒地		
	急傾斜地崩壊危険区域		
	国立公園		
	阿武隈地域総合開発事業		
	交通不能区域		
	建設事務所土木事務所		
	水位観測所		
	雨量観測所		

1:50,000

県営住宅除染進捗状況図



砂防指定河川表

河川名	指定区間
太田川	上流部
小田川	全長
大沼	全長
五箇	全長
関和久	全長
川原田	全長
迎久保	全長
大泉坊	全長

急傾斜地崩壊危険区域表

区域名	危険度
白梅が郷	高
金勝寺	中
関川窪	低
真船	中
松風の里	高

都市計画の法適用都市調

都市調	適用状況
旗宿	適用
旧表郷村古閑	適用
旧表郷村金山	適用
旧表郷村社	適用
旧表郷村小野田	適用
旧表郷村釜子	適用
旧東村	適用
旧東村小野田	適用

凡例

	行政界		除染計画箇所
	地区割		除染実施箇所
	除染済		除染完了箇所
	除染中		
	H27除染予定		
	未除染		

1:50,000