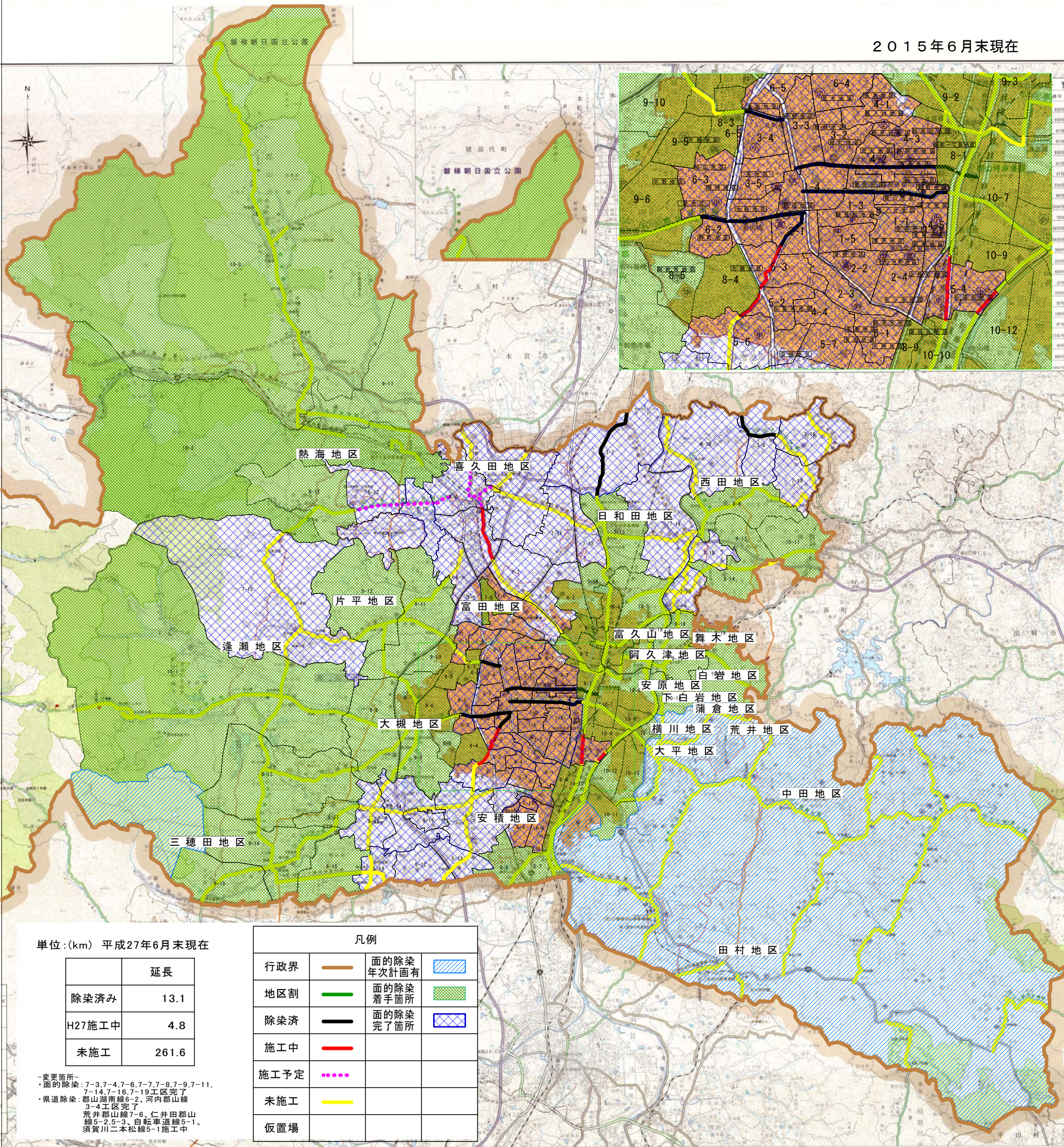


# 県管理道路除染進捗図

2015年6月末現在

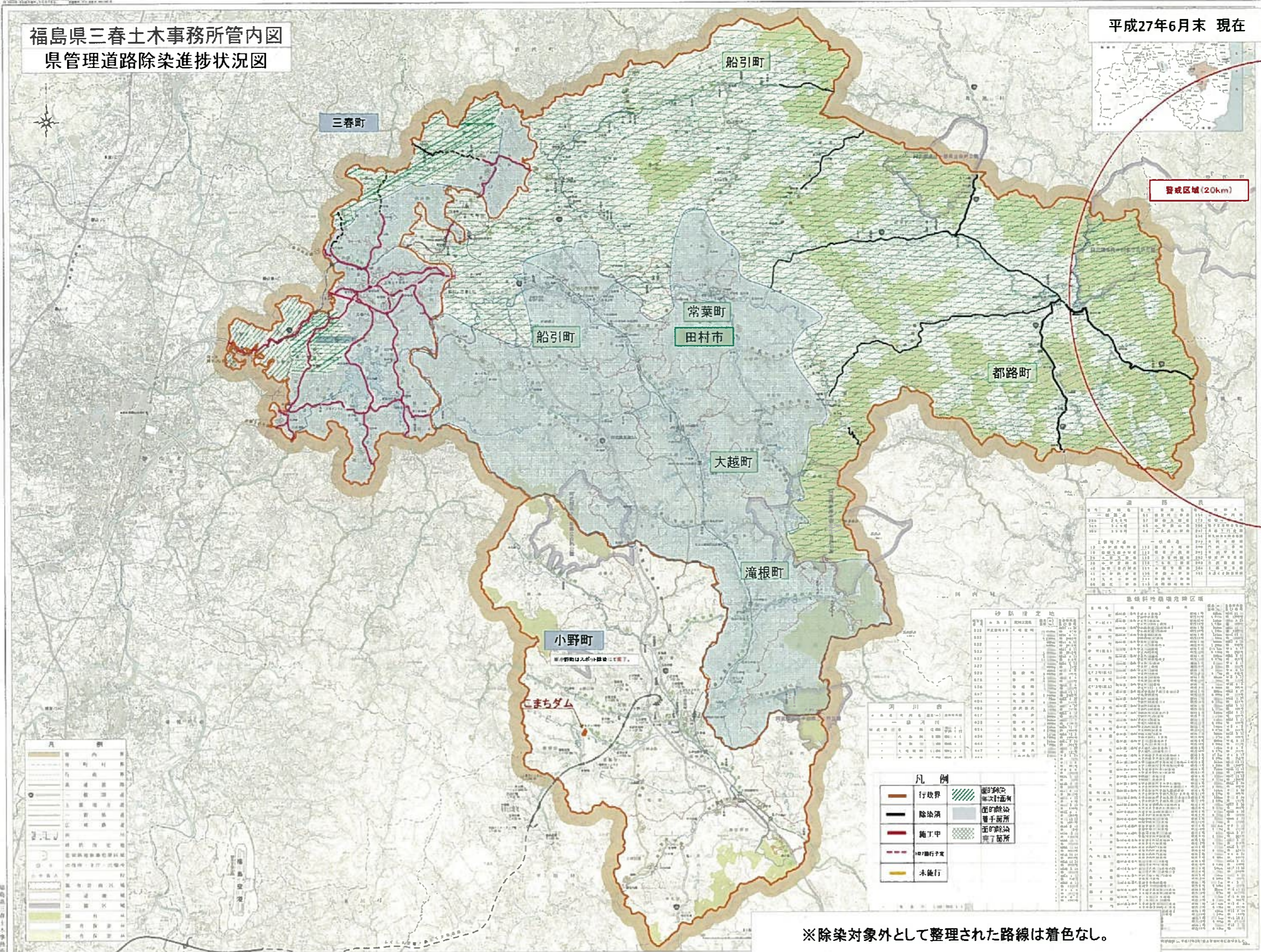


福島県三春土木事務所管内図  
 県管理道路除染進捗状況図

平成27年6月末 現在



警戒区域(20km)



道路表

道路種別	延長(km)	除染完了	施工中	未着手
一般国道	5.1	5.1	0.0	0.0
都道府県道	11.3	11.3	0.0	0.0
市町村道	12.9	12.9	0.0	0.0
未着手	1.8	0.0	1.8	1.8
合計	31.1	31.1	0.0	0.0

急傾斜地崩壊危険区域

区域番号	面積(㎡)	危険度
1	1,234	高
2	5,678	中
3	9,012	低

河川表

河川名	延長(km)	除染完了	施工中	未着手
三春川	1.2	1.2	0.0	0.0
常葉川	0.8	0.8	0.0	0.0
合計	2.0	2.0	0.0	0.0

凡例

行政界	面状除染完了計画
除染済	面状除染着手箇所
施工中	面状除染完了箇所
10m幅行子	
未着手	

凡例

町界	市界
村界	道
河川	鉄道
森林	公園
水田	田舎

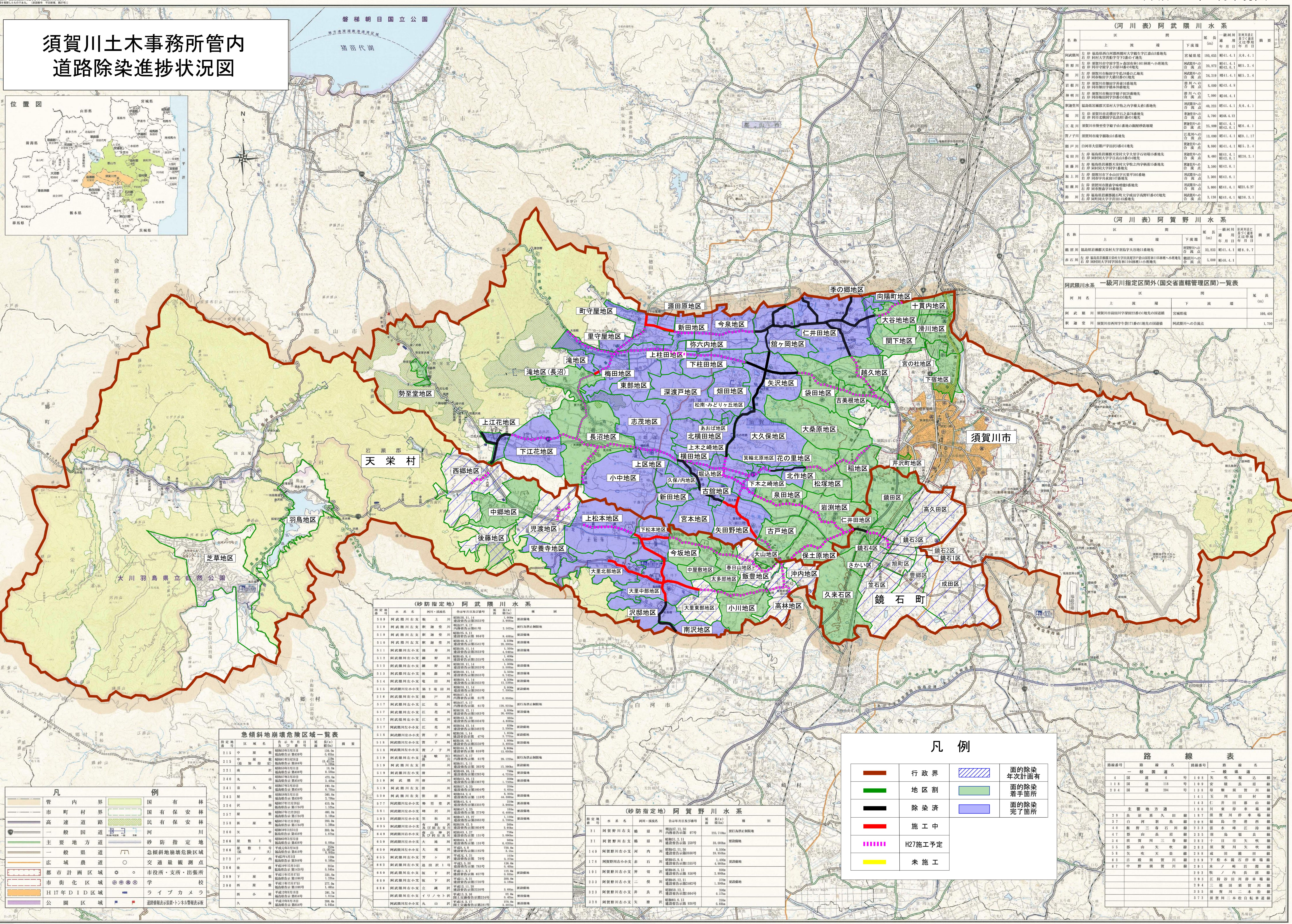
※除染対象外として整理された路線は着色なし。

# 須賀川土木事務所管内 道路除染進捗状況図



平成23年9月作成

福島県県庁建設事務所



(河川表) 阿武隈川水系

名称	区	間	延長 (m)	河川別年度別除染率 (%)	備考
阿武隈川	左岸	福島県白河市西郷町大字西郷字上原山崎橋先	185,635	阿41.4.1	阿41.4.1
阿武隈川	右岸	福島県白河市西郷町大字西郷字上原山崎橋先	185,635	阿41.4.1	阿41.4.1
阿武隈川	左岸	福島県白河市西郷町大字西郷字上原山崎橋先	185,635	阿41.4.1	阿41.4.1
阿武隈川	右岸	福島県白河市西郷町大字西郷字上原山崎橋先	185,635	阿41.4.1	阿41.4.1

(河川表) 阿賀野川水系

名称	区	間	延長 (m)	河川別年度別除染率 (%)	備考
阿賀野川	左岸	福島県須賀川市大字須賀川字須賀川1橋橋先	32,833	阿41.4.1	阿41.4.1
阿賀野川	右岸	福島県須賀川市大字須賀川字須賀川1橋橋先	32,833	阿41.4.1	阿41.4.1

阿武隈川水系 一級河川指定区間外(国交省直轄管理区間)一覽表

河川名	区	間	延長 (m)
阿武隈川	左岸	福島県須賀川市大字須賀川字須賀川1橋橋先	188,400
阿武隈川	右岸	福島県須賀川市大字須賀川字須賀川1橋橋先	1,700

(砂防指定地) 阿武隈川水系

指定地番号	水系名	河川・橋名	告示年月日及び号数	延長 (m)	備考
509	阿武隈川右支	上川	昭和三十二年昭三十二官水防指第1号	1,800	砂防指定地
510	阿武隈川左支	新瀬川	昭和三十二年昭三十二官水防指第1号	1,800	砂防指定地
511	阿武隈川左支	新瀬川	昭和三十二年昭三十二官水防指第1号	1,800	砂防指定地

(砂防指定地) 阿賀野川水系

指定地番号	水系名	河川・橋名	告示年月日及び号数	延長 (m)	備考
31	阿賀野川右支	鏡石川	昭和三十二年昭三十二官水防指第1号	233,776	砂防指定地
32	阿賀野川左支	鏡石川	昭和三十二年昭三十二官水防指第1号	233,776	砂防指定地

急傾斜地崩壊危険区域一覽表

指定地番号	区域名	告示年月日	延長 (m)	備考
215	中郷地区	昭和三十二年昭三十二官水防指第1号	1,800	急傾斜地崩壊危険区域
216	中郷地区	昭和三十二年昭三十二官水防指第1号	1,800	急傾斜地崩壊危険区域

凡例

- 行政界 (Red line)
- 地区割 (Blue line)
- 除染済 (Green line)
- 施工中 (Red line)
- H27施工予定 (Pink line)
- 未施工 (Yellow line)
- 面の除染年次計画有 (Blue hatched)
- 面の除染着手箇所 (Green hatched)
- 面の除染完了箇所 (Blue hatched)

凡例










- 管内界 (Red line)
- 市町村界 (Blue line)
- 高速道路 (Yellow line)
- 一般国道 (Red line)
- 主要地方道 (Blue line)
- 一般県道 (Green line)
- 広域農道 (Blue line)
- 市街区画区域 (Blue line)
- 市街化区域 (Blue line)
- 公園区域 (Blue line)
- 国有保安林 (Green hatched)
- 民有保安林 (Blue hatched)
- 河川 (Blue line)
- 砂防指定地 (Blue hatched)
- 急傾斜地崩壊危険区域 (Blue hatched)
- 交通量観測点 (Blue circle)
- 市役所・支所・出張所 (Blue circle)
- 学校 (Blue circle)
- ライブカメラ (Blue circle)
- 道路情報表示装置・トンネル情報表示装置 (Blue circle)

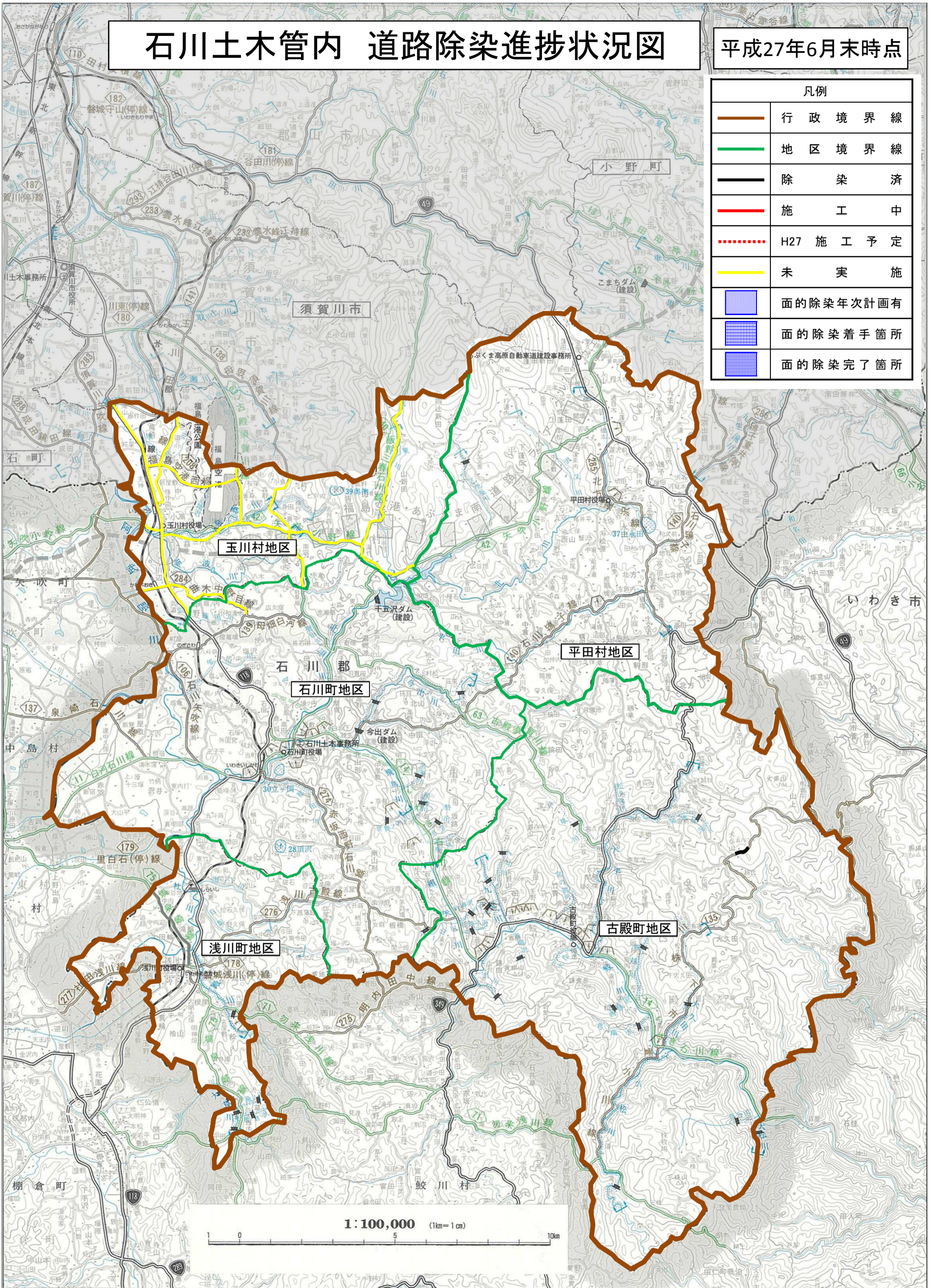
路線表

路線番号	路線名	路線番号	路線名
4	一般国道	109	矢吹川橋
118	国道	118	成田川橋
294	国道	294	藤原川橋

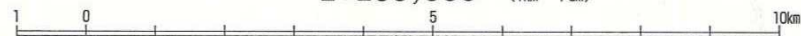
# 石川土木管内 道路除染進捗状況図

平成27年6月末時点

凡例	
	行政境界線
	地区境界線
	除染済
	施工中
	H27 施工予定
	未実施
	面の除染年次計画有
	面の除染着手箇所
	面の除染完了箇所

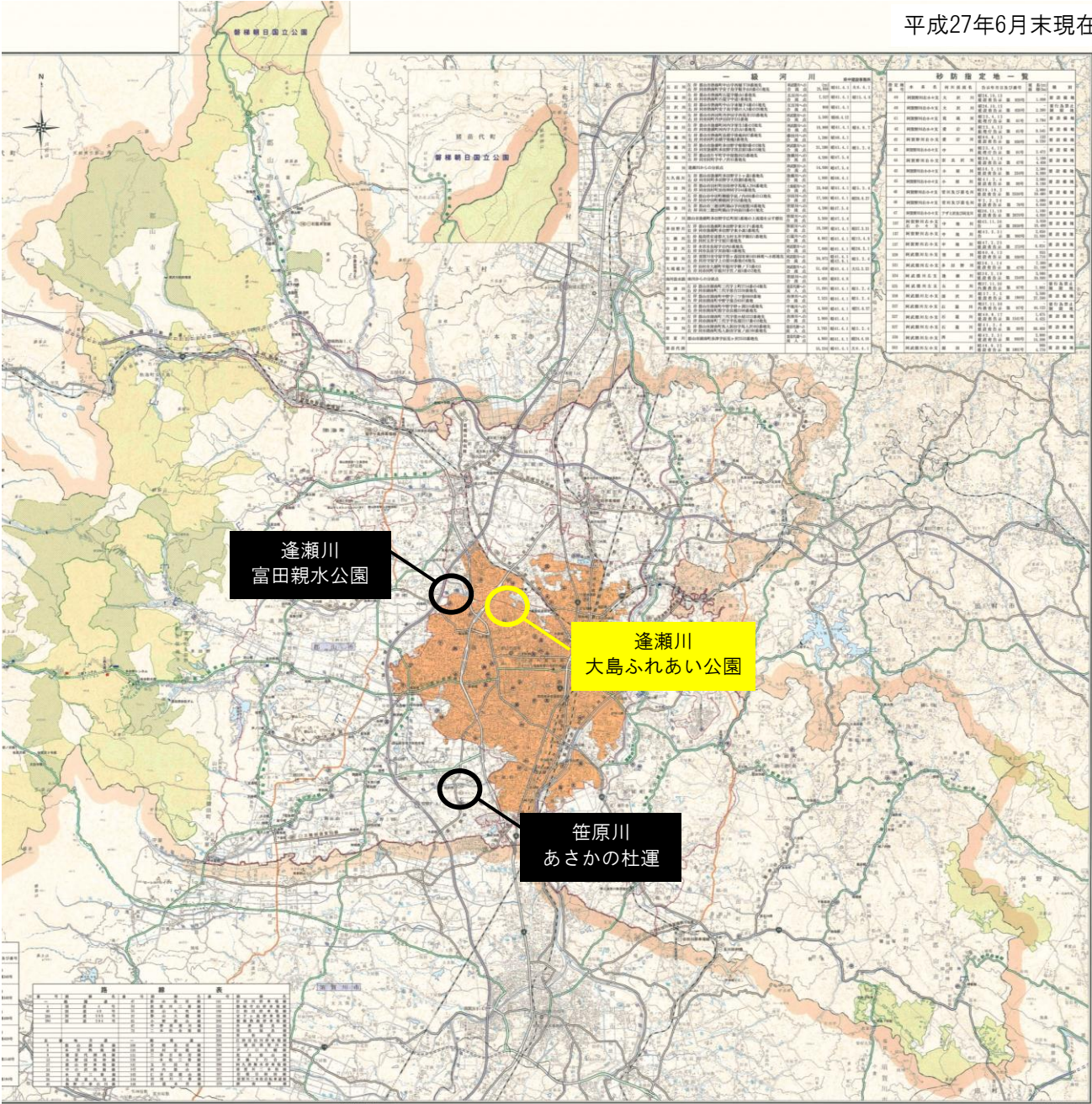


1:100,000 (1km=1cm)



# 県管理河川公園除染進捗状況図

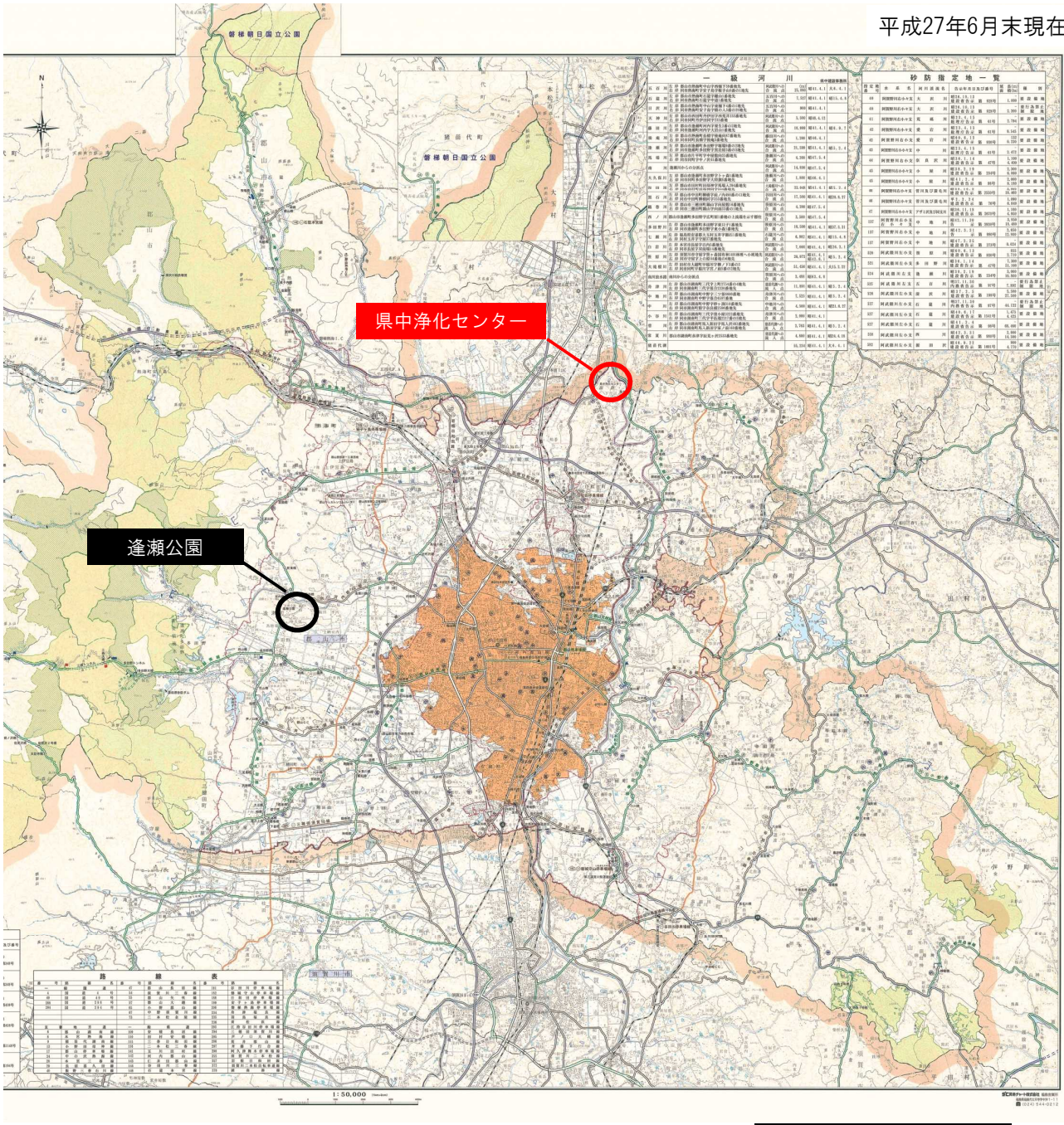
平成27年6月末現在



凡例	
○	除染済
○	施工中
○	H27施工予定
○	未実施

# 県管理公園・下水道施設除染進捗状況図

平成27年6月末現在



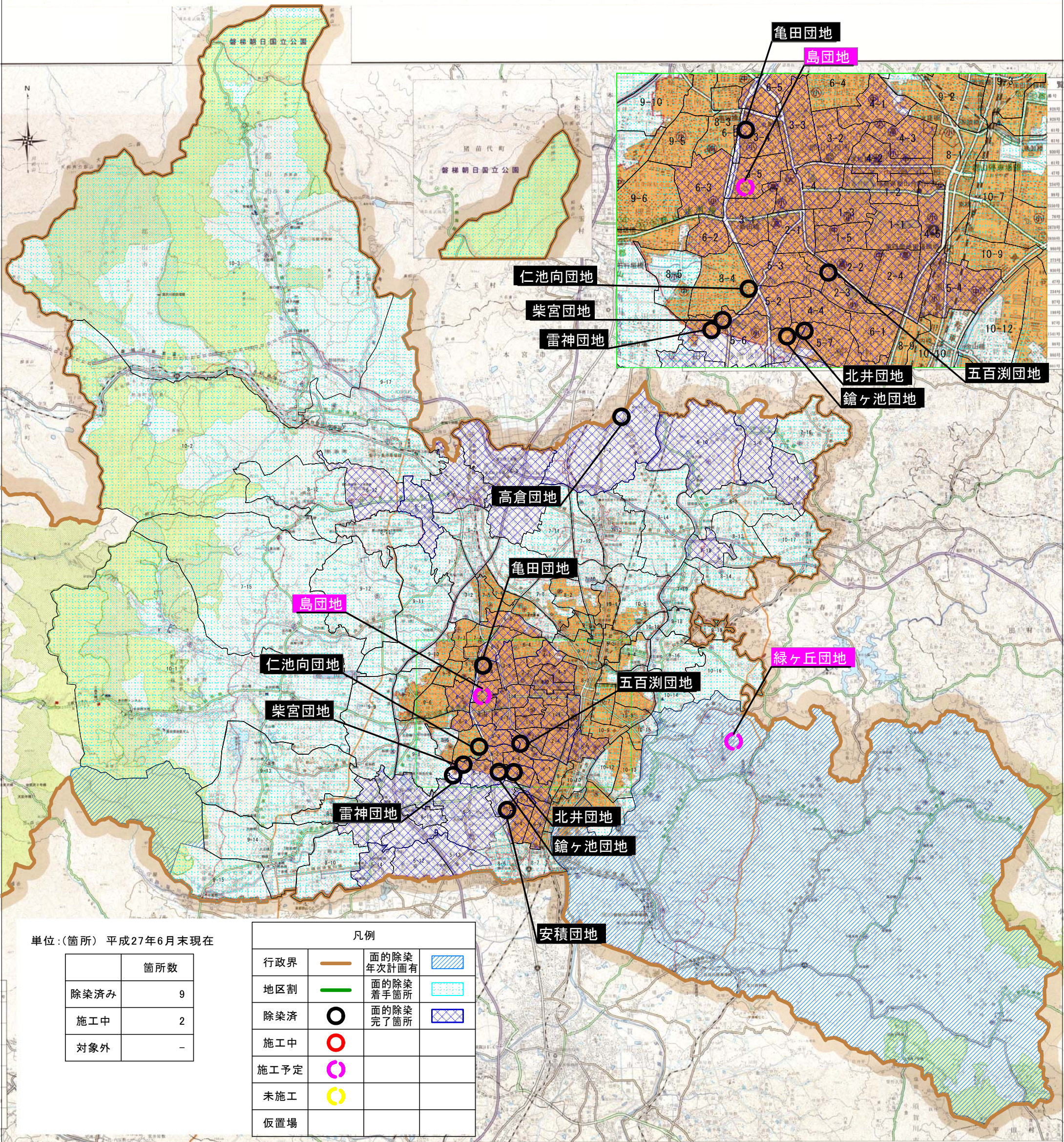
一級河川		砂防指定地一覧	
河川名	河川番号	指定地番号	指定地名称
荒川	1	1	荒川左岸
荒川	1	2	荒川右岸
荒川	1	3	荒川河口
荒川	1	4	荒川河口
荒川	1	5	荒川河口
荒川	1	6	荒川河口
荒川	1	7	荒川河口
荒川	1	8	荒川河口
荒川	1	9	荒川河口
荒川	1	10	荒川河口
荒川	1	11	荒川河口
荒川	1	12	荒川河口
荒川	1	13	荒川河口
荒川	1	14	荒川河口
荒川	1	15	荒川河口
荒川	1	16	荒川河口
荒川	1	17	荒川河口
荒川	1	18	荒川河口
荒川	1	19	荒川河口
荒川	1	20	荒川河口
荒川	1	21	荒川河口
荒川	1	22	荒川河口
荒川	1	23	荒川河口
荒川	1	24	荒川河口
荒川	1	25	荒川河口
荒川	1	26	荒川河口
荒川	1	27	荒川河口
荒川	1	28	荒川河口
荒川	1	29	荒川河口
荒川	1	30	荒川河口
荒川	1	31	荒川河口
荒川	1	32	荒川河口
荒川	1	33	荒川河口
荒川	1	34	荒川河口
荒川	1	35	荒川河口
荒川	1	36	荒川河口
荒川	1	37	荒川河口
荒川	1	38	荒川河口
荒川	1	39	荒川河口
荒川	1	40	荒川河口
荒川	1	41	荒川河口
荒川	1	42	荒川河口
荒川	1	43	荒川河口
荒川	1	44	荒川河口
荒川	1	45	荒川河口
荒川	1	46	荒川河口
荒川	1	47	荒川河口
荒川	1	48	荒川河口
荒川	1	49	荒川河口
荒川	1	50	荒川河口

凡 例	
○	除染済
○	施工中
○	H27施工予定
○	未実施



# 郡山市県営住宅除染進捗図

平成27年6月末現在



単位:(箇所) 平成27年6月末現在

	箇所数
除染済み	9
施工中	2
対象外	-

凡例		
行政界	—	面の除染 年次計画有
地区割	—	面の除染 着手箇所
除染済	○	面の除染 完了箇所
施工中	○	
施工予定	○	
未施工	○	
仮置場		

1:50,000