

# 木 材 市 況

平 成 2 7 年 3 月

福 島 県 農 林 水 産 部

## 市況の概要

### 1. 素材

2月の原木市場への入荷状況は、前月比6%増（前年比11%増）の32,122m<sup>3</sup>となっている。  
販売量については、前月比7%増（前年比9%増）の31,832m<sup>3</sup>となっている。  
3月の価格については保合が続いている。

### 2. 製材品

2月の市場への入荷量は、前月比22%減（前年比30%減）の1,004m<sup>3</sup>となっている。  
販売量については、前月比16%減（前年比29%減）の1,055m<sup>3</sup>となっている。  
3月の価格については、弱含みな動きが見られる。

### 3. 新設住宅着工戸数

2月の新設住宅着工戸数は、前月比37%増の1,131戸（前年比31%減）となっている。  
木造戸数は前月よりも28%増の783戸（前年比19%減）で、木造率は69%となっている。

# I 木材価格

## 1. 素材の価格<工場着価格> (3月15日現在)

(単位:m3当り千円)

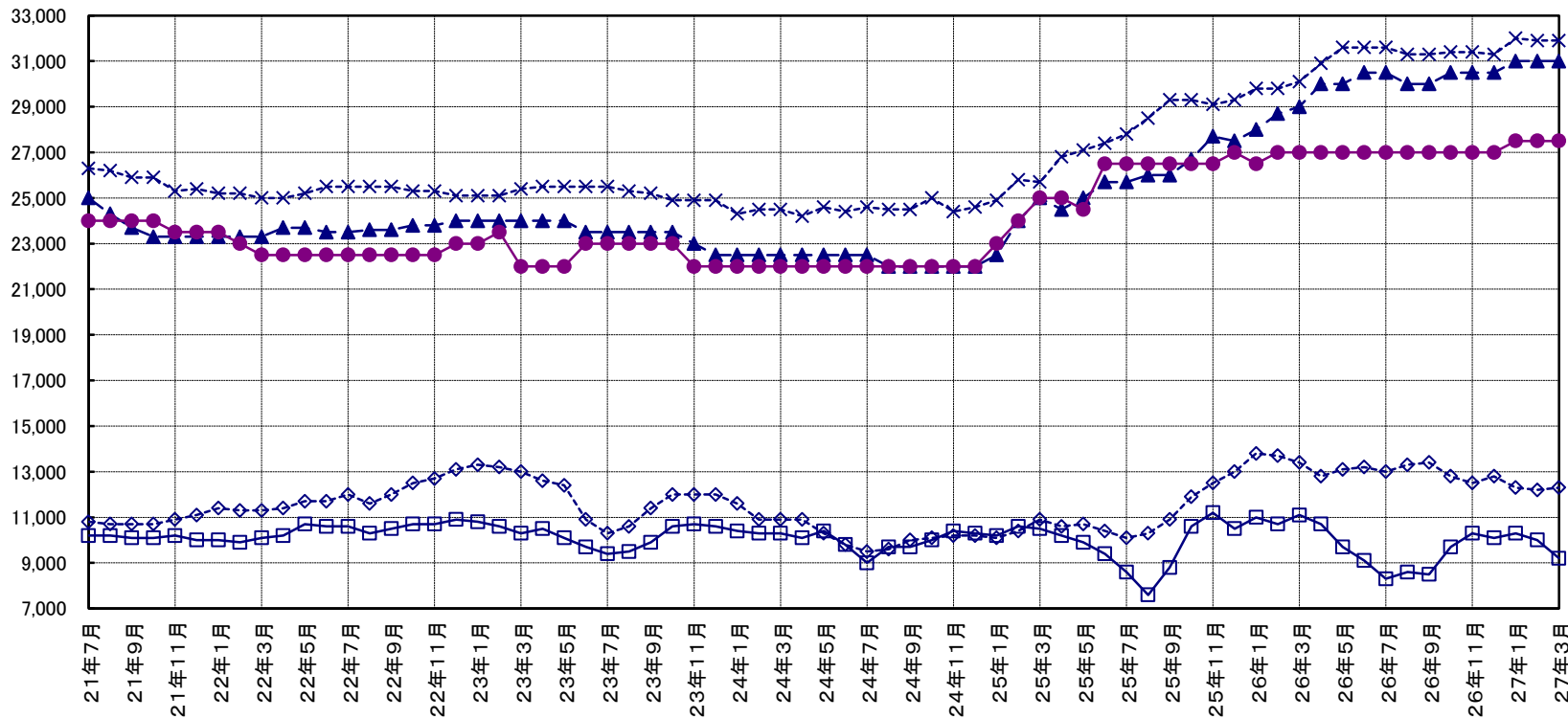
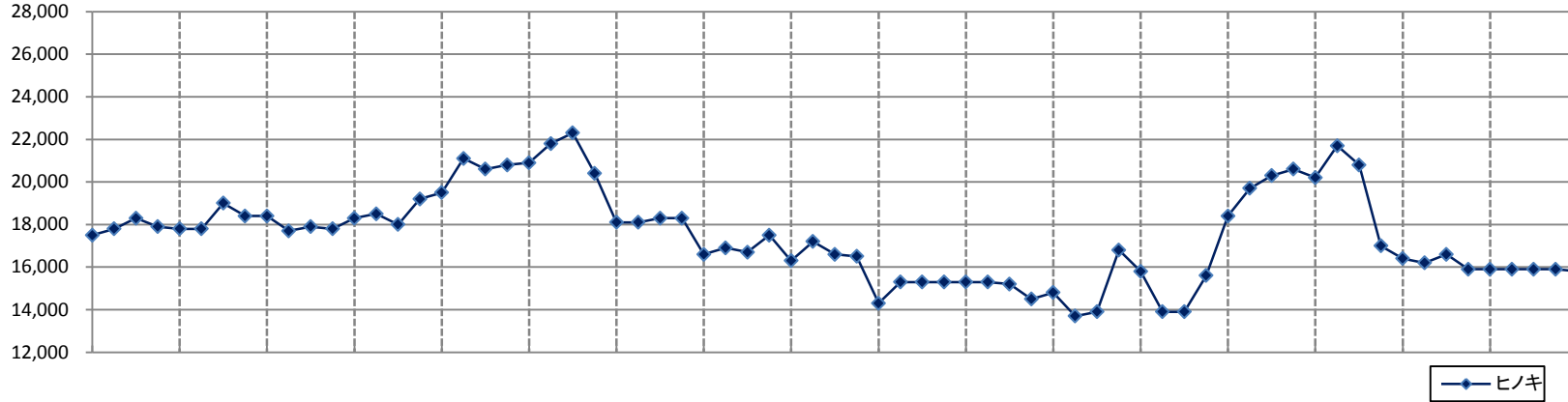
区分	形量		材質	樹種	中通り地方		会津地方		浜通り地方		県平均		
	径cm	長さm			当月	前月差	当月	前月差	当月	前月差	当月	前月差	
一般用材	小	5~9	4.00	並	スギ	8 ( 8 ~ 9 )	△ 1	( 0 ~ 0 )	0	10 ( 9 ~ 10 )	0	9 ( 8 ~ 10 )	0
		10~13		並		12 ( 11 ~ 14 )	0	11 ( 11 ~ 11 )	0	11 ( 10 ~ 12 )	0	12 ( 10 ~ 14 )	0
	中	14~18	3.00	並	スギ	13 ( 11 ~ 14 )	0	10 ( 10 ~ 10 )	0	12 ( 12 ~ 13 )	0	12 ( 10 ~ 14 )	0
				並	ヒキ	14 ( 14 ~ 14 )	△ 1	( 0 ~ 0 )	0	17 ( 16 ~ 17 )	1	16 ( 14 ~ 17 )	0
			6.00	並	スギ	17 ( 16 ~ 18 )	0	8 ( 8 ~ 8 )	0	16 ( 14 ~ 18 )	0	15 ( 8 ~ 18 )	0
				並	ヒキ	27 ( 27 ~ 27 )	0	( 0 ~ 0 )	0	23 ( 19 ~ 27 )	0	24 ( 19 ~ 27 )	0
		20~28	3.65	並	スギ	13 ( 11 ~ 14 )	△ 1	12 ( 11 ~ 12 )	0	12 ( 11 ~ 13 )	△ 1	12 ( 11 ~ 14 )	△ 1
			4.00	並	アカマツ	9 ( 9 ~ 10 )	△ 1	( 0 ~ 0 )	0	9 ( 9 ~ 9 )	△ 1	9 ( 9 ~ 10 )	△ 1
1.80	並			7 ( 5 ~ 8 )	0	( 0 ~ 0 )	0	8 ( 8 ~ 8 )	1	7 ( 5 ~ 8 )	0		
家具木工用材	大	30以上	2.10	並	ブナ	( 0 ~ 0 )	0	27 ( 27 ~ 27 )	0	( 0 ~ 0 )	0	27 ( 27 ~ 27 )	0
				並	ナラ	( 0 ~ 0 )	0	32 ( 32 ~ 32 )	2	( 0 ~ 0 )	0	32 ( 32 ~ 32 )	2
				並	セン	( 0 ~ 0 )	0	28 ( 28 ~ 28 )	0	( 0 ~ 0 )	0	28 ( 28 ~ 28 )	0
外材	米材(定尺)	30以上	10.00	並	米ツガ	( 0 ~ 0 )	0	( 0 ~ 0 )	0	31 ( 26 ~ 36 )	0	31 ( 26 ~ 36 )	0
				並	米マツ	35 ( 35 ~ 35 )	0	29 ( 29 ~ 29 )	0	32 ( 28 ~ 36 )	0	32 ( 28 ~ 36 )	0
	北洋材(定尺)	28以下	3.80	並	エゾマツ	( 0 ~ 0 )	0	( 0 ~ 0 )	0	28 ( 26 ~ 29 )	0	28 ( 26 ~ 29 )	0
			4.00	並	ヘニマツ	( 0 ~ 0 )	0	( 0 ~ 0 )	0	33 ( 29 ~ 37 )	0	33 ( 29 ~ 37 )	0
	南洋材	70~90	8~14	並	カラマツ	( 0 ~ 0 )	0	( 0 ~ 0 )	0	26 ( 23 ~ 29 )	0	26 ( 23 ~ 29 )	0
				並	アカチス	( 0 ~ 0 )	0	( 0 ~ 0 )	0	( 0 ~ 0 )	0	( 0 ~ 0 )	0
パルプ用材				並	マツ	( 0 ~ 0 )	0	( 0 ~ 0 )	0	5 ( 5 ~ 5 )	0	5 ( 5 ~ 5 )	0
				並	広葉樹	( 0 ~ 0 )	0	( 0 ~ 0 )	0	7 ( 7 ~ 7 )	0	7 ( 7 ~ 7 )	0

区分	形量		材質	樹種	会津共販		いわき	
	径cm	長さm			当月	前月差	当月	前月差
一般用材	12以下	4.00	並	カラマツ	( 0 ~ 0 )		7 ( 6 ~ 9 )	0
	13~14		並	カラマツ	( 0 ~ 0 )		8 ( 7 ~ 8 )	0
	16以上		並	カラマツ	( 0 ~ 0 )		11 ( 10 ~ 12 )	0

- 注) 1. 前月差の△印は値下りを、\*印は前月実績がなかったことを示す。  
 2. ( )内は各地域の価格幅、( )外は各地域の平均的価格を示す。  
 3. 一般用材カラマツは工場着価格ではなく、福島県森林組合連合会の会津共販所・いわき木材流通センターの素材市売価格を示す。  
 4. 各地域の価格について、異常値が生じた場合には県平均算出から除く場合がある。

県内素材価格の推移(工場着価格)

(円)



素材	径	長
ヒノキ	14~16cm	3m
スギ	14~16cm	3m
アカマツ	18~28cm	4m
米ツガ	30cm上	10m
米マツ	30cm上	10m
エゾマツ	28cm下	3.8m

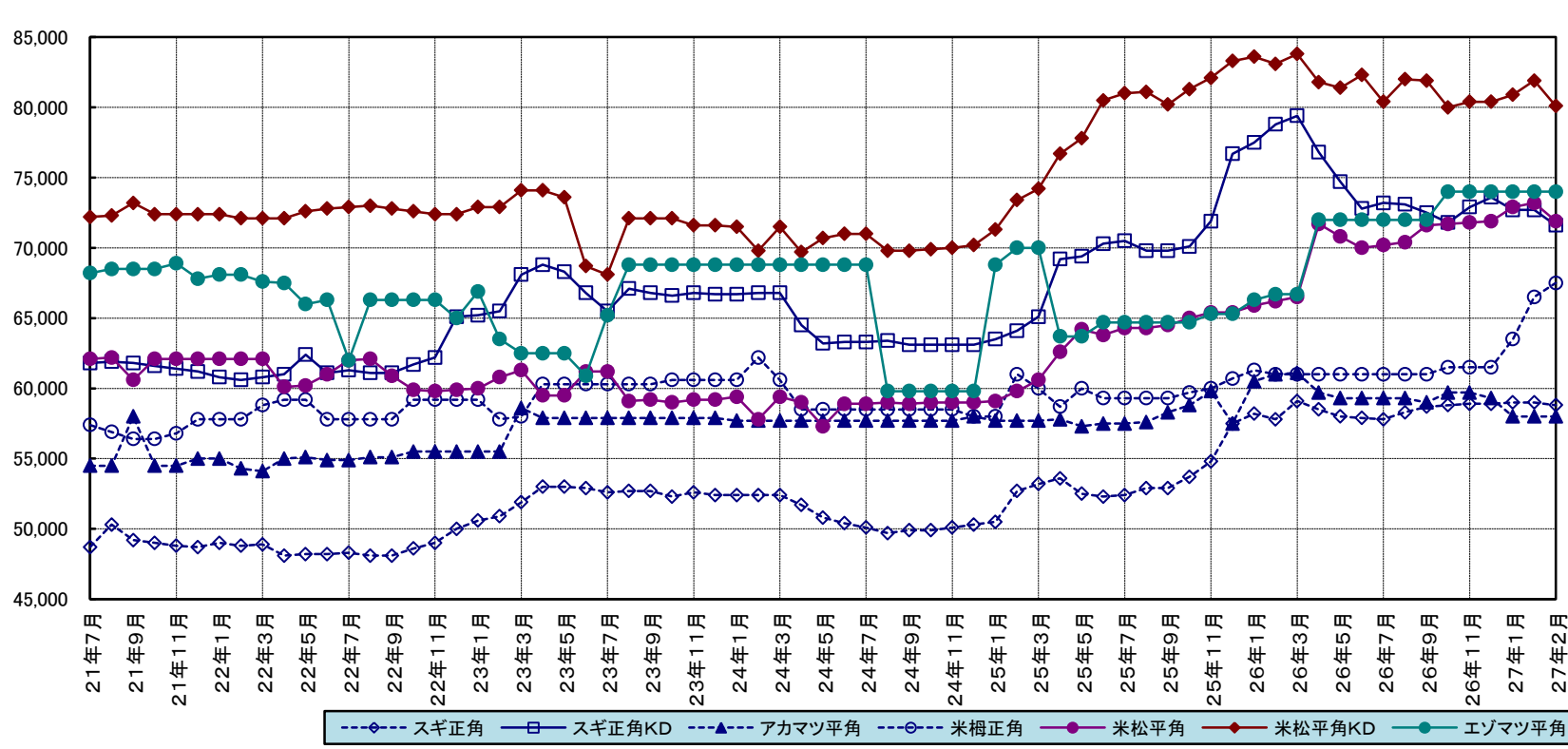
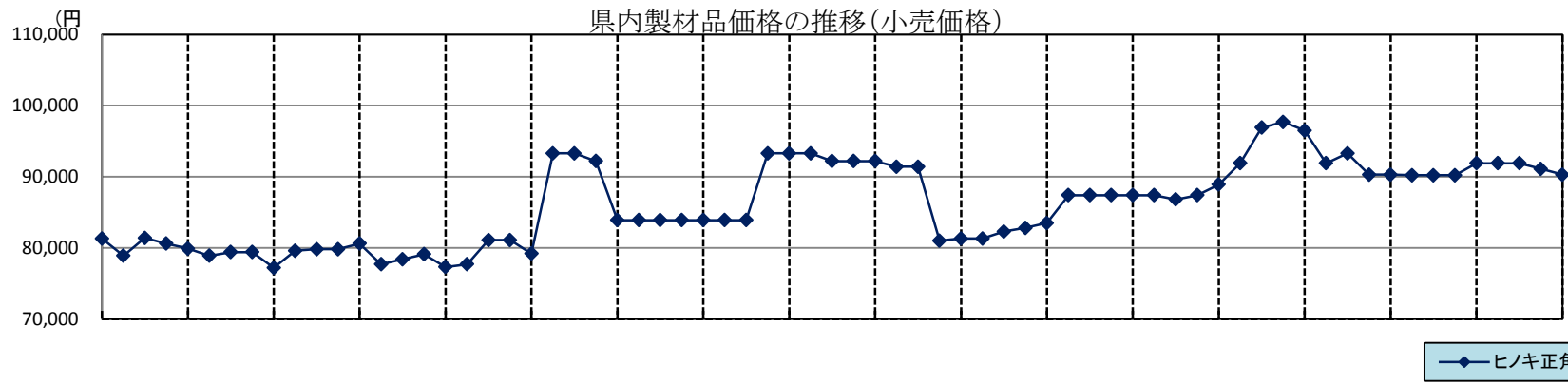
---◇--- スギ    ---□--- アカマツ    ---▲--- 米ツガ    ---×--- 米松    ---●--- エゾマツ

2. 製材品（合板）の価格＜小売価格＞（3月15日現在）

（製材品：m3当り千円、合板：1枚当り円）

使用区分	材種	形 量			樹 種	等級	中通り地方		会津地方		浜通り地方		県平均			
		厚cm	幅cm	長さm			当 月	前月差	当 月	前月差	当 月	前月差	当 月	前月差		
構	土台	挽	10.50	10.50	4.00	アカマツ	一等	55 ( 55 ~ 55 )	0	( 0 ~ 0 )	0	95 ( 95 ~ 95 )	0	75 ( 55 ~ 95 )	0	
						米ヒバ	一等	74 ( 74 ~ 74 )	0	85 ( 85 ~ 85 )	0	93 ( 80 ~ 105 )	△ 1	86 ( 74 ~ 105 )	△ 1	
						防腐米樺	一等	63 ( 62 ~ 64 )	0	81 ( 81 ~ 81 )	1	78 ( 75 ~ 81 )	△ 1	73 ( 62 ~ 81 )	0	
	柱	挽	10.50	10.50	3.00	スキ	二方上小		115 ( 115 ~ 115 )	0	( 0 ~ 0 )	0	133 ( 133 ~ 133 )	0	124 ( 115 ~ 133 )	0
							特等(グリーン)		57 ( 53 ~ 62 )	0	60 ( 60 ~ 60 )	0	60 ( 54 ~ 65 )	0	59 ( 53 ~ 65 )	0
							特等(KD)		67 ( 64 ~ 70 )	△ 3	76 ( 73 ~ 78 )	0	72 ( 68 ~ 76 )	△ 1	72 ( 64 ~ 78 )	△ 1
							二方上小		110 ( 110 ~ 110 )	0	( 0 ~ 0 )	0	117 ( 117 ~ 117 )	0	113 ( 110 ~ 117 )	0
							特等(グリーン)		53 ( 53 ~ 53 )	0	60 ( 60 ~ 60 )	0	54 ( 54 ~ 54 )	△ 1	56 ( 53 ~ 60 )	0
							特等(KD)		67 ( 64 ~ 70 )	△ 2	73 ( 70 ~ 75 )	△ 2	72 ( 67 ~ 77 )	△ 1	70 ( 64 ~ 77 )	△ 1
		角	12.00	12.00	6.00	スキ	特等		100 ( 90 ~ 110 )	0	90 ( 90 ~ 90 )	0	105 ( 105 ~ 105 )	0	99 ( 90 ~ 110 )	0
							ヒノキ	特等	90 ( 90 ~ 90 )	0	78 ( 78 ~ 78 )	△ 2	103 ( 103 ~ 103 )	0	90 ( 78 ~ 103 )	△ 1
							WW集成材	一等	75 ( 75 ~ 75 )	0	( 0 ~ 0 )	0	91 ( 91 ~ 91 )	0	83 ( 75 ~ 91 )	0
								一等	78 ( 78 ~ 78 )	0	( 0 ~ 0 )	0	97 ( 97 ~ 97 )	0	88 ( 78 ~ 97 )	0
							米ツカ	特等	70 ( 70 ~ 70 )	0	( 0 ~ 0 )	0	65 ( 65 ~ 65 )	2	68 ( 65 ~ 70 )	1
								特等	70 ( 70 ~ 70 )	0	( 0 ~ 0 )	0	65 ( 65 ~ 65 )	2	68 ( 65 ~ 70 )	1
	桁及び梁	挽	10.50	10.50	4.00	アカマツ	一等	55 ( 55 ~ 55 )	0	( 0 ~ 0 )	0	57 ( 57 ~ 57 )	0	56 ( 55 ~ 57 )	0	
							一等	58 ( 58 ~ 58 )	0	( 0 ~ 0 )	0	58 ( 58 ~ 58 )	0	58 ( 58 ~ 58 )	0	
							米マツ	一等(グリーン)	70 ( 65 ~ 75 )	0	79 ( 79 ~ 79 )	△ 6	71 ( 70 ~ 72 )	0	72 ( 65 ~ 79 )	△ 1
								一等(KD)	80 ( 78 ~ 82 )	0	( 0 ~ 0 )	0	81 ( 75 ~ 86 )	△ 3	80 ( 75 ~ 86 )	△ 2
							母屋	スキ	一等	43 ( 40 ~ 46 )	0	53 ( 50 ~ 55 )	0	60 ( 55 ~ 65 )	0	52 ( 40 ~ 65 )
米ツカ								一等	50 ( 50 ~ 50 )	0	( 0 ~ 0 )	0	68 ( 68 ~ 68 )	2	59 ( 50 ~ 68 )	1
材	挽割	4.00	4.50	4.00	スキ	一等	53 ( 53 ~ 53 )	0	62 ( 56 ~ 68 )	△ 6	61 ( 57 ~ 65 )	△ 1	60 ( 53 ~ 68 )	△ 1		
					エゾマツ	一等	65 ( 65 ~ 65 )	0	( 0 ~ 0 )	0	83 ( 83 ~ 83 )	0	74 ( 65 ~ 83 )	0		
	間柱	スキ	一等	53 ( 53 ~ 53 )	0	66 ( 58 ~ 74 )	△ 1	62 ( 58 ~ 65 )	0	62 ( 53 ~ 74 )	0					
		スキ	一等	60 ( 60 ~ 60 )	0	57 ( 57 ~ 58 )	△ 1	62 ( 60 ~ 65 )	0	60 ( 57 ~ 65 )	0					
造	貫	板	1.50	9.00	3.65	スキ	一等	60 ( 60 ~ 60 )	0	57 ( 57 ~ 58 )	△ 1	62 ( 60 ~ 65 )	0	60 ( 57 ~ 65 )	0	
						アカマツ	一等	50 ( 50 ~ 50 )	0	( 0 ~ 0 )	0	43 ( 43 ~ 43 )	0	46 ( 43 ~ 50 )	0	
	床板	野地板	0.90	12.00	1.80	アカマツ	一等	40 ( 40 ~ 40 )	0	( 45 ~ 45 )	0	40 ( 40 ~ 40 )	0	42 ( 40 ~ 45 )	0	
						アカマツ	一等	40 ( 40 ~ 40 )	0	( 45 ~ 45 )	0	40 ( 40 ~ 40 )	0	42 ( 40 ~ 45 )	0	
	敷居	挽	4.50	10.50	3.65	アカマツ	二方無節	200 ( 200 ~ 200 )	0	( 0 ~ 0 )	0	290 ( 290 ~ 290 )	0	245 ( 200 ~ 290 )	0	
						米マツ	二方無節	300 ( 300 ~ 300 )	0	( 0 ~ 0 )	0	300 ( 300 ~ 300 )	0	300 ( 300 ~ 300 )	0	
		割	4.50	10.50	3.65	スキ	三方無節	215 ( 215 ~ 215 )	0	189 ( 189 ~ 189 )	0	300 ( 300 ~ 300 )	0	235 ( 189 ~ 300 )	0	
						二方無節	190 ( 190 ~ 190 )	0	189 ( 189 ~ 189 )	0	265 ( 265 ~ 265 )	0	215 ( 189 ~ 265 )	0		
材	割	4.50	10.50	3.65	米ツカ	三方無節	275 ( 275 ~ 275 )	0	( 0 ~ 0 )	0	300 ( 300 ~ 300 )	0	288 ( 275 ~ 300 )	0		
					米ツカ	三方無節	275 ( 275 ~ 275 )	0	( 0 ~ 0 )	0	300 ( 300 ~ 300 )	0	288 ( 275 ~ 300 )	0		
普通合板	板	0.30	91.00	1.82	ワラ	2類	590 ( 530 ~ 650 )	25	500 ( 500 ~ 500 )	0	925 ( 700 ~ 1150 )	0	706 ( 500 ~ 1150 )	10		
		1.20	90.00	1.80	ワラ	コンパネ	1444 ( 1383 ~ 1500 )	0	1595 ( 1595 ~ 1595 )	0	1600 ( 1450 ~ 1750 )	0	1521 ( 1383 ~ 1750 )	0		
構造用合板	板	1.20	91.00	1.82	針葉樹	1類	1050 ( 950 ~ 1150 )	△ 25	1205 ( 1205 ~ 1205 )	0	1450 ( 1150 ~ 1750 )	0	1209 ( 950 ~ 1750 )	△ 13		
		2.40	91.00	1.82	針葉樹	1類	2200 ( 2100 ~ 2300 )	△ 50	2205 ( 2205 ~ 2205 )	*	2750 ( 2400 ~ 3100 )	0	2421 ( 2100 ~ 3100 )	△ 79		

注) \*は前月実績なし



製材品	幅	厚さ	長さ	品等
ヒノキ	10.5cm	10.5cm	3m	特
スギ	10.5cm	10.5cm	3m	特
アカマツ	24.0cm	12.0cm	4m	1
米ツガ	10.5cm	10.5cm	3m	特
米マツ	24.0cm	12.0cm	4m	1
エゾマツ	4.5cm	4.0cm	4m	1

2-1 県内の市場流通の動向

I 県内市場における入荷量及び販売量

・素材

(単位:m3、%)

		26年6月	前月比	前年比	26年7月	前月比	前年比	26年8月	前月比	前年比	26年10月	前月比	前年比	26年11月	前月比	前年比	26年12月	前月比	前年比	26年1~12月	前年比	27年1月	前月比	前年比	27年2月	前月比	前年比
入荷量	県内	21,081	117	124	13,843	66	96	13,172	95	100	20,875	131	92	22,521	108	96	19,461	86	116	240,445	101	25,177	129	96	28,089	112	114
	県外	4,376	100	96	4,068	93	164	5,590	137	140	6,574	128	116	7,306	111	130	5,653	77	67	61,973	116	5,156	91	95	4,033	78	94
	計	25,457	114	118	17,911	70	106	18,762	105	109	27,449	130	97	29,827	109	103	25,114	84	107	302,418	104	30,333	121	96	32,122	106	111
販売量	県内	17,611	127	129	11,820	67	116	11,553	98	97	18,880	151	102	18,051	96	98	16,015	89	106	193,170	104	20,352	127	106	19,512	96	109
	県外	7,712	95	104	6,545	85	84	7,286	111	119	9,724	112	104	11,848	122	107	8,793	74	106	109,875	102	9,451	107	78	12,320	130	111
	計	25,323	115	120	18,365	73	102	18,839	103	105	28,604	135	103	29,899	105	101	24,808	83	106	303,045	103	29,803	120	95	31,832	107	109

\*調査市場は、福島原木センター、南東北木材、福島県中央木材市場、東白木材市場、奥久慈木材流通センター、会津共販(H26.5より)、いわき木材流通センター、平木材市場。

・製品

(単位:m3、%)

		26年6月	前月比	前年比	26年7月	前月比	前年比	26年8月	前月比	前年比	26年10月	前月比	前年比	26年11月	前月比	前年比	26年12月	前月比	前年比	26年1~12月	前年比	27年1月	前月比	前年比	27年2月	前月比	前年比	
入荷量	県内	国産材	437	120	93	389	89	87	347	89	63	389	81	59	522	134	113	412	79	59	5,094	92	374	91	87	284	76	63
		外材	64	267	82	41	64	100	28	68	41	47	73	81	113	240	88	49	43	87	670	82	39	80	61	40	103	95
		計	501	129	91	430	86	88	375	87	60	436	80	61	635	146	107	461	73	61	5,764	91	413	90	83	324	78	65
	県外	国産材	1,042	146	122	924	89	135	634	69	75	832	86	77	640	77	59	680	106	84	9,789	100	710	104	91	550	77	78
		外材	174	127	129	160	92	119	160	100	86	145	*	48	119	82	37	155	130	91	1,722	73	157	101	110	130	83	58
		計	1,216	143	123	1,084	89	132	794	73	77	977	101	71	759	78	54	835	110	85	11,511	95	867	104	94	680	78	73
	計	国産材	1,479	137	112	1,313	89	116	981	75	70	1,221	84	70	1,162	95	75	1,092	94	73	14,883	97	1,084	99	90	834	77	72
		外材	238	148	112	201	84	114	188	94	74	192	300	54	232	121	51	204	88	90	2,392	75	196	96	95	170	87	63
		計	1,717	138	112	1,514	88	116	1,169	77	71	1,413	94	67	1,394	99	70	1,296	93	76	17,275	93	1,280	99	90	1,004	78	70
販売量	県内	国産材	1,376	131	194	1,187	86	210	918	77	127	1,252	95	131	1,068	85	73	1,035	97	82	13,610	124	926	89	87	794	86	78
		外材	262	146	336	222	85	541	159	72	230	273	108	471	249	91	79	179	72	70	2,735	162	163	91	72	143	88	56
		計	1,638	133	208	1,409	86	233	1,077	76	136	1,525	97	151	1,317	86	74	1,214	92	79	16,345	129	1,089	90	85	937	86	73
	県外	国産材	244	153	39	202	83	33	147	73	22	192	82	21	138	72	60	166	120	50	2,398	44	154	93	71	118	77	60
		外材	0	*	0	1	*	1	0	0	*	0	*	0	0	*	0	0	*	0	1	0	7	*	*	0	*	*
		計	244	153	32	203	83	27	147	72	18	192	82	16	138	72	60	166	120	50	2,399	36	161	97	74	118	73	60
	計	国産材	1,620	134	122	1,389	86	119	1,065	77	77	1,444	93	78	1,206	84	71	1,201	100	75	16,008	97	1,080	90	84	912	84	75
		外材	262	146	120	223	85	122	159	71	69	273	108	73	249	91	79	179	72	70	2,736	96	170	95	76	143	84	56
		計	1,882	135	121	1,612	86	119	1,224	76	76	1,717	95	77	1,455	85	72	1,380	95	75	18,744	97	1,250	91	83	1,055	84	71

\*調査市場は、福島県中央木材市場、郡山木材市場、平木材市場。

## II 住宅統計

### 1 地域別新設住宅着工戸数の推移（土木部建築指導課）

	平成26年8月				平成26年9月				平成26年10月				平成26年11月				平成26年12月				平成26年の累計（1～12月）				平成27年1月				平成27年2月					
	総戸数	前年比	木造戸数	前年比	総戸数	前年比	木造戸数	前年比	総戸数	前年比	木造戸数	前年比	総戸数	前年比	木造戸数	前年比	総戸数	前年比	木造戸数	前年比	総戸数	前年比	木造戸数	前年比	総戸数	前年比	木造戸数	前年比	総戸数	前年比	木造戸数	前年比		
市	福島市	123	73	97	88	174	138	116	159	155	145	59	80	189	138	139	128	181	55	118	50	2,216	119	1,391	115	63	153	71	105	76	217	78	154	78
	会津若松市	69	130	66	157	44	62	41	63	59	88	42	79	26	44	26	50	34	45	32	74	613	89	449	80	73	26	63	24	200	28	35	23	68
	郡山市	255	104	136	86	212	157	164	161	90	58	60	48	247	127	163	104	433	193	298	176	2,730	110	1,707	96	63	42	23	2	2	197	52	114	53
	いわき市	257	66	190	92	207	63	136	57	332	110	249	110	359	102	288	103	297	124	219	162	3,933	85	2,524	90	64	234	86	193	105	245	42	186	70
	白河市	36	225	25	167	28	53	25	66	21	91	19	90	60	97	31	53	25	39	24	56	429	93	350	90	82	14	42	11	33	11	34	9	31
	須賀川市	80	182	37	93	52	118	48	120	62	127	58	126	66	150	57	136	46	77	44	100	598	127	449	111	75	65	181	20	59	48	192	18	86
	喜多方市	9	31	9	32	14	78	14	82	27	150	26	144	10	100	10	111	20	87	20	87	182	104	171	102	94	5	31	5	31	5	45	4	40
	相馬市	23	77	19	70	27	77	25	76	88	275	74	239	52	73	50	71	40	91	38	181	720	121	625	137	87	27	104	24	96	32	168	28	156
	二本松市	10	83	6	60	17	113	9	60	13	25	13	25	40	143	15	56	10	22	9	30	259	73	161	57	62	17	44	17	68	32	800	17	425
	田村市	22	79	22	200	11	58	11	61	45	167	17	63	12	52	10	143	38	100	25	139	241	108	151	108	63	13	433	12	400	22	122	6	43
	南相馬市	70	61	46	164	69	53	26	48	123	141	113	174	74	96	64	97	111	119	87	121	1,029	108	746	126	72	68	200	57	197	92	111	60	107
	伊達市	17	106	17	106	24	300	22	314	28	49	17	33	23	53	23	115	9	43	8	40	272	92	240	102	88	23	121	23	121	30	250	25	208
本宮市	5	31	5	33	9	113	6	86	13	76	13	93	35	47	18	31	16	76	6	38	193	78	141	74	73	30	300	18	200	14	280	12	240	
計	976	84	675	96	888	90	643	91	1,056	106	760	94	1,193	102	894	94	1,260	98	928	107	13,415	100	9,105	99	68	717	77	511	79	973	64	656	74	
部	伊達郡	8	62	7	70	54	771	54	1,080	0	0	0	0	13	130	10	111	6	86	5	83	153	106	137	113	90	6	35	5	29	30	300	8	80
	安達郡	2	29	2	29	2	67	2	67	3	12	3	12	14	200	6	86	6	30	6	86	65	73	55	72	85	6	120	6	120	7	350	7	350
	岩瀬郡	4	24	4	24	6	43	6	43	3	33	3	38	14	93	7	50	6	46	6	50	126	86	78	55	62	6	600	5	500	10	45	9	75
	南会津郡	7	233	3	100	5	71	3	43	3	27	3	100	5	45	5	500	3	150	3	150	50	82	42	108	84	0	0	0	0	4	*	0	*
	耶麻郡	4	67	4	67	7	140	6	150	4	200	4	200	3	75	3	100	3	300	3	300	63	134	60	133	95	1	*	1	*	2	200	2	200
	河沼郡	5	63	5	83	5	42	5	50	5	50	5	125	7	233	7	233	6	300	6	300	80	99	73	107	91	8	400	8	400	5	83	5	83
	大沼郡	14	200	8	133	12	63	12	67	8	200	8	200	9	225	9	225	25	313	5	63	126	162	87	134	69	0	0	0	0	3	60	3	60
	西白河郡	24	171	21	162	20	54	17	46	33	75	32	94	30	61	29	73	65	217	63	217	353	93	292	93	83	24	126	24	133	28	156	26	163
	東白川郡	4	67	4	67	10	100	8	100	22	129	10	71	13	52	12	48	6	43	5	36	119	81	99	82	83	8	114	7	100	4	33	4	40
	石川郡	20	182	16	160	6	38	6	38	7	70	5	50	10	77	10	83	7	78	6	67	124	95	107	85	86	6	86	6	86	5	42	5	45
	田村郡	13	163	10	143	18	90	17	85	8	80	8	80	8	133	7	117	7	117	7	117	148	122	98	94	66	6	75	5	63	10	333	9	300
	双葉郡	2	17	2	17	3	7	3	100	6	600	5	500	4	50	4	57	42	140	42	150	85	50	80	68	94	29	580	28	933	42	1,400	41	1,367
	相馬郡	17	213	16	400	14	127	14	200	20	77	18	72	19	68	19	73	6	60	6	60	258	117	232	150	90	9	75	5	45	8	73	8	80
	計	124	103	102	95	162	80	153	101	122	67	104	68	149	81	128	82	188	124	163	122	1,750	96	1,440	96	82	109	127	100	122	158	150	127	143
総計	1,100	86	777	96	1,050	88	796	93	1,178	100	864	90	1,342	99	1,022	92	1,448	101	1,091	109	15,165	100	10,545	99	70	826	81	611	84	1,131	69	783	81	

注) 1 福島県土木部建築指導課「福島県新設住宅の着工戸数」(速報値)より作成。

なお、速報値の誤差を確定後に一部修正入力しています。また、国土交通省が公表する統計数値とは必ずしも一致しません。

注) 2 \*は対前年実績が0



2. 構造別・資金別及び利用別新設住宅着工戸数、床面積

	26年9月			26年10月			26年11月			26年12月			平成26年1～12月の累計					27年1月			27年2月			
	戸数	前月比 前年比	床面積	戸数	前月比 前年比	床面積	戸数	前月比 前年比	床面積	戸数	前月比 前年比	床面積	戸数	前年比	対総 数比	床面積	前年比	戸数	前月比 前年比	床面積	戸数	前月比 前年比	床面積	
総数	1,050	95 88	109,785	1,178	112 100	110,397	1,342	114 99	135,352	1,448	108 101	133,352	15,165	100	100	1,487,277	98	826	57 81	85,206	1,131	137 69	113,320	
構造	木造	796	102 93	87,809	864	109 78	87,037	1,022	118 92	110,273	1,091	107 109	106,933	10,545	99	70	1,123,597	97	611	56 84	67,001	783	128 81	85,468
	非木造	254	79 76	21,976	314	124 129	23,360	320	102 131	25,079	357	112 84	26,419	4,620	102	30	363,680	103	215	60 75	18,205	348	162 53	27,852
資金	民間資金	897	91 91	96,281	1,041	116 83	97,331	1,225	118 98	124,573	1,394	114 110	127,303	12,972	102	86	1,296,248	101	705	51 80	74,180	1,010	143 85	101,235
	公的資金	153	133 75	13,504	137	90 129	13,066	117	85 110	10,779	54	46 34	6,049	2,193	87	14	191,029	84	121	224 88	11,026	121	100 27	12,085
利用	持家	608	104 88	79,077	554	91 70	72,260	741	134 93	95,569	680	92 90	91,331	7,527	94	50	991,943	94	437	64 72	58,798	600	137 91	79,758
	その他	442	85 88	30,708	624	141 111	38,137	601	96 107	39,783	768	128 114	42,021	7,638	106	50	495,334	109	389	51 95	26,408	531	137 55	33,562

(国土交通省「建築着工統計調査報告」より)

3. 過去の構造・資金別及び利用別新設住宅着工戸数、床面積

区分	年別	平成24年						平成25年						平成26年								
		県内			全国			県内			全国			県内			全国					
		戸数	前年比	対総 数比	床面積	前年比	戸数	前年比	戸数	前年比	対総 数比	床面積	前年比	戸数	前年比	戸数	前年比	対総 数比	床面積	前年比	戸数	前年比
総数		11,353	145	100	1,121,365	138	882,797	106	15,233	134	100	1,510,348	135	980,025	111	15,165	100	100	1,487,277	98	892,261	91
構造	木造	8,516	138	75	906,080	135	486,755	105	10,696	126	70	1,158,532	128	549,971	113	10,545	99	70	1,123,597	97	489,463	89
	非木造	2,837	173	25	215,285	153	396,042	107	4,537	160	30	351,816	163	430,054	109	4,620	102	30	363,680	103	402,798	94
資金	民間資金	10,023	149	88	982,381	141	765,704	108	12,703	127	83	1,283,013	131	864,411	113	12,972	102	86	1,296,248	101	792,283	92
	公的資金	1,330	122	12	138,984	122	117,093	92	2,530	190	17	227,335	164	115,614	99	2,193	87	14	191,029	84	99,978	86
利用	持家	6,488	131	57	836,761	133	311,589	102	8,050	124	53	1,057,291	126	354,772	114	7,527	94	50	991,943	94	285,270	80
	その他	4,865	169	43	284,604	157	571,208	108	7,183	148	47	453,057	159	625,253	109	7,638	106	50	495,334	109	606,991	97

\* その他：貸家、給与住宅（会社、官公署、学校等がその社員・職員・教員等を居住させる目的で建築するもの）、分譲住宅を含む。