

RIRIF

River And Rain Integrated Information System
For Flood Control In Fukushima



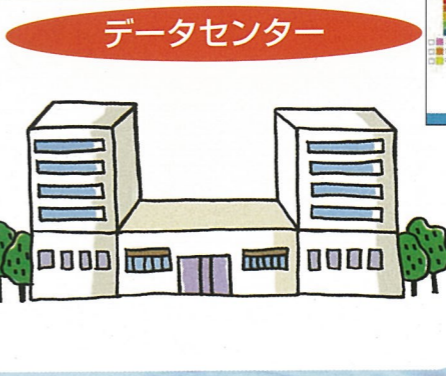
福島県河川流域総合情報システム

システム概要

水害から暮らしを守る安心のネットワークシステム



河川情報提供システム



一次処理データ ↓ ↓ 二次処理データ



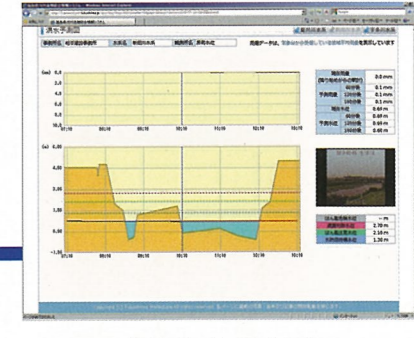
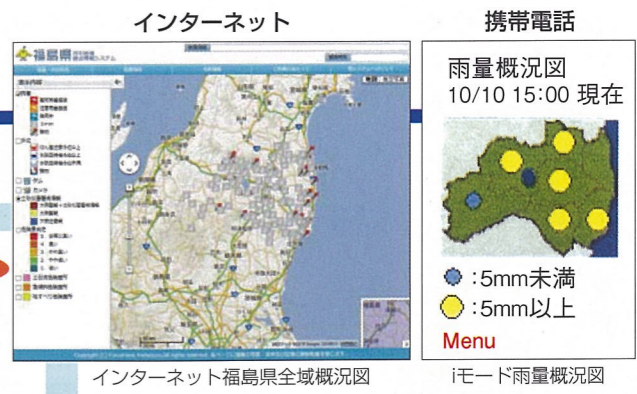
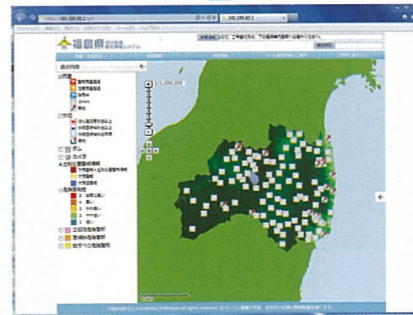
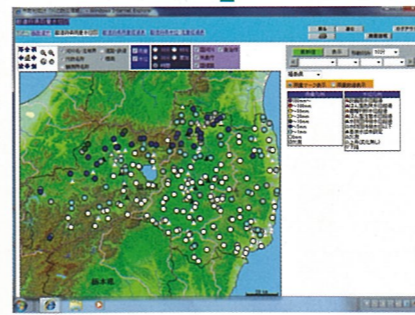
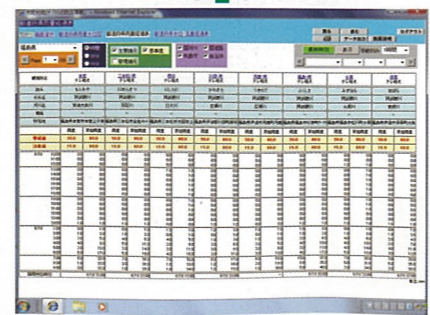
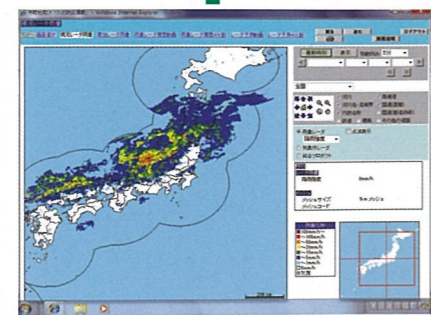
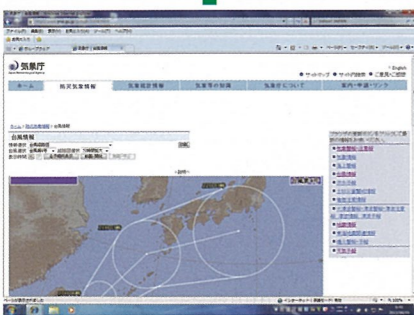
※【一次処理データ】雨量・水位の観測所のデータ
【二次処理データ】雨量・水位の図形処理のデータ



東北地方整備局 (福島河川国道事務所経由)

福島県総合情報通信ネットワーク

(財)河川情報センター



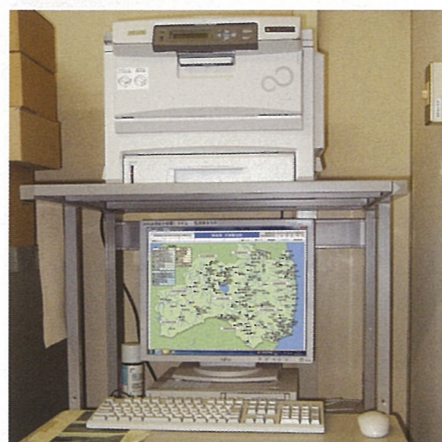
監視局 (建設事務所)



▲喜多方建設事務所

各建設事務所では、雨量・水位観測所のデータを、テレメータ無線回線で収集するとともに、各ダムのデータも NTT 回線等で収集します。さらに、波高・潮位のデータも収集します。これらのデータは、一次データ処理装置で処理され、各事務所の監視端末装置に表示されるとともに、県庁統制局を通じデータセンターへ転送されます。

監視局 (土木事務所)



▲保原土木事務所

各土木事務所では、建設事務所からの一次処理データとデータセンターからの二次処理データを表示します。

観測局



▲超音波水位計



▲高田雨量水位観測局



▲ライブカメラ



▲田島水位観測局

統制局 (土木部河川整備課)



▲データ転送処理装置

各建設事務所で収集された一次処理データは、県総合情報通信ネットワークで県庁統制局へ送られ、さらにデータセンターの二次処理装置に転送されます。二次データ処理装置では雨量・水位等の状況把握のための図形処理や集計処理等を行い、これらの二次処理データは、各建設事務所及び土木事務所へ配信され、さらに、市町村へもデータを提供しています。

また、このシステムは「土砂災害情報システム」、「洪水予報システム」も兼ねており、さらには、ホームページや携帯電話による一般公開機能に加え、メール機能によって、直接県民へ情報提供を行う「河川情報提供システム」等へもデータを提供しています。



▲監視端末装置



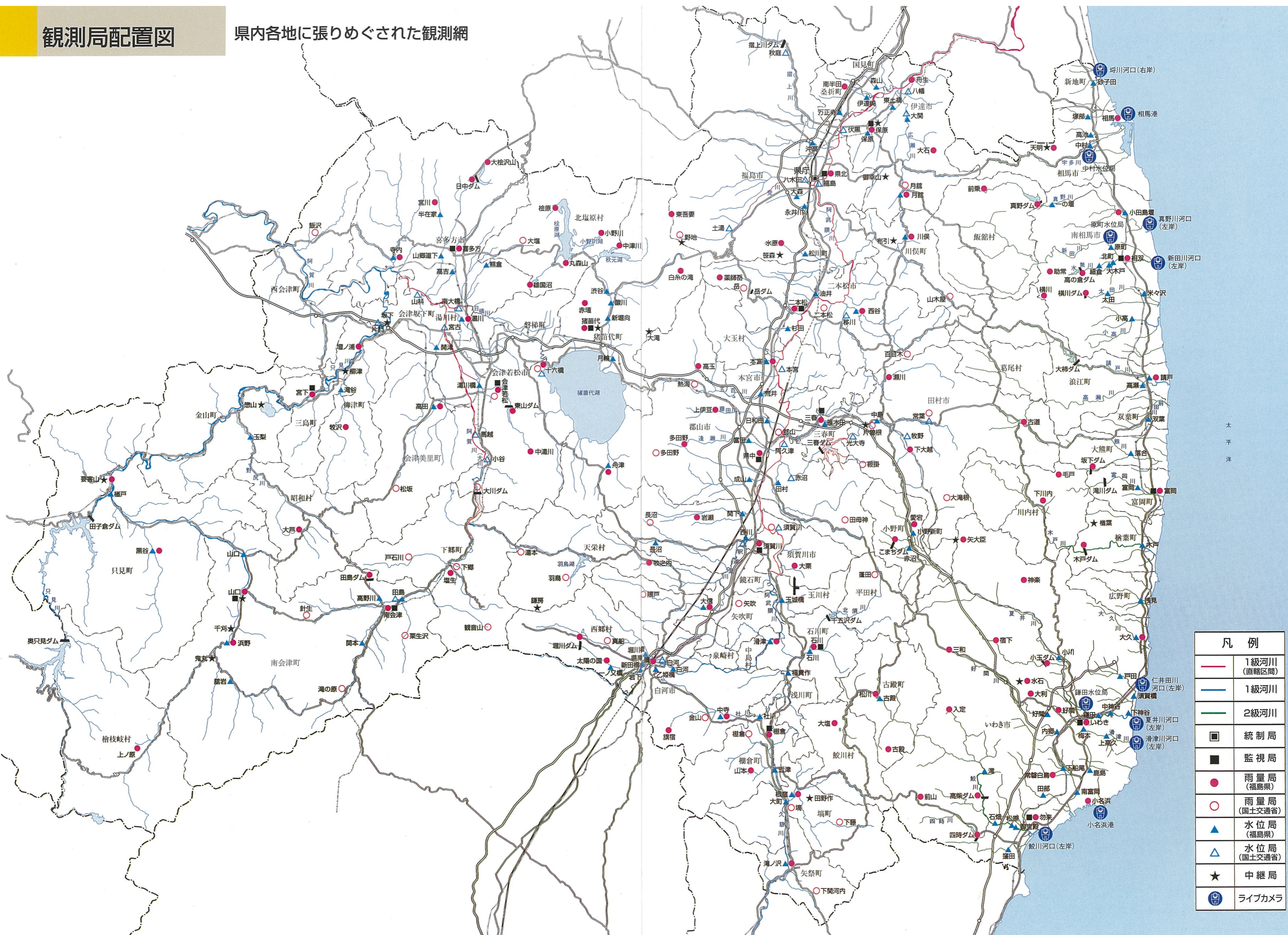
▲テレビ会議装置



▲警報表示盤・多重無線装置

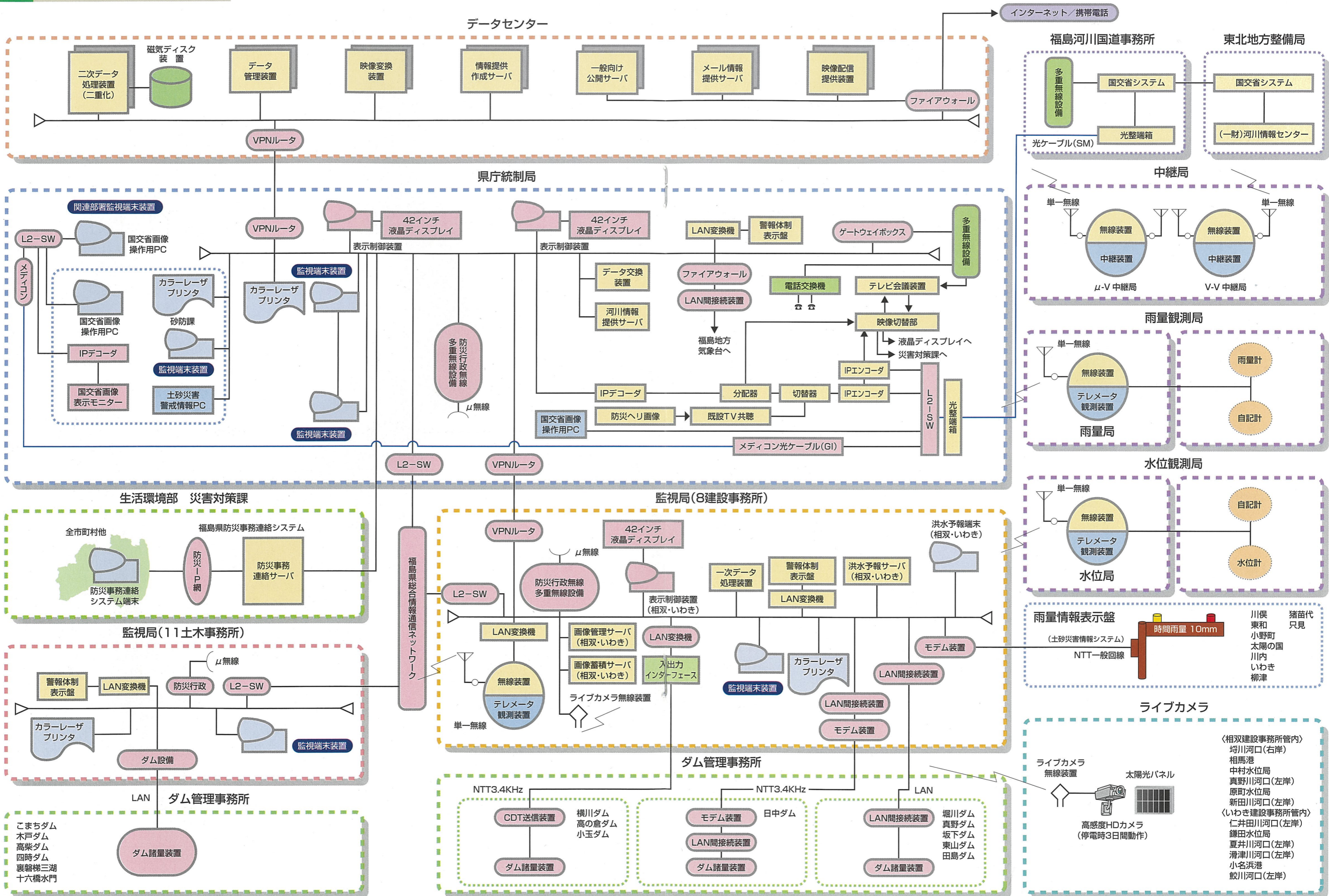
観測局配置図

県内各地に張りめぐされた観測網



システム構成図

的確に、スピーディに、河川状況を判断。



回線構成図

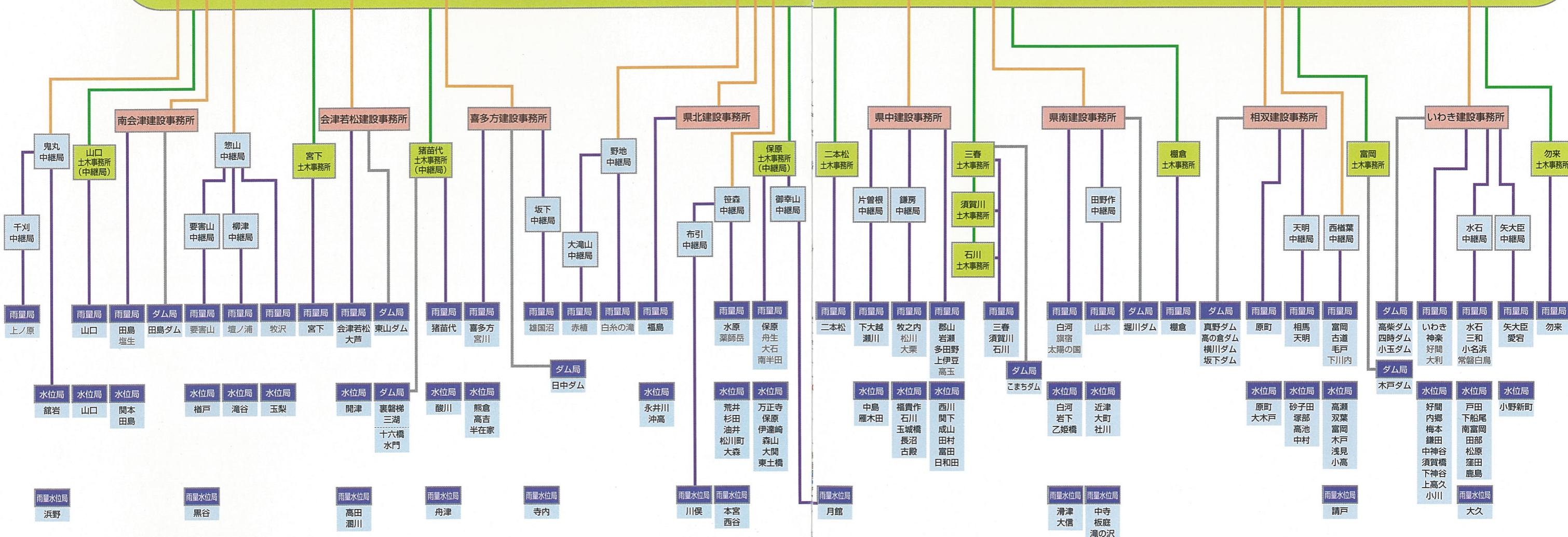
正確に、スムーズに、河川情報を収集・伝達。

福島県河川流域総合情報システム回線構成図

県庁統制局

福島県情報通信ネットワーク システム「うつくしま世界樹」

福島県総合情報通信ネットワーク



- 凡例**
- 福島県情報通信ネットワークシステム「うつくしま世界樹」
 - 福島県総合情報通信ネットワークマイクロ回線
 - 福島県河川流域総合情報システム単一无線回線
 - 福島県河川流域総合情報システムダム接続回線
- ※「灰色文字」は土砂災害情報システム

ホームページ

<http://kaseninf.pref.fukushima.jp>



滑津川河口 (左岸)

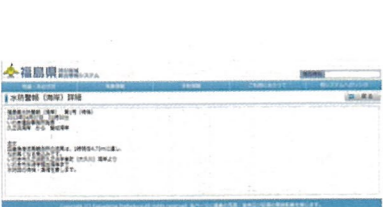
映像動画配信



はん濫注意水位超過局一覧



雨量上位20局一覧




水防警報



河川雨量水位情報



気象注意報警報一覧



洪水予測



土砂災害警戒情報



土砂災害危険度判定

携帯電話


docomo <http://mobile.pref.fukushima.jp/mobile/kasen/uryousuii.html>
 au.Soft Bank <http://mobile.pref.fukushima.jp/mobile2/kasen/uryousuii.html>

雨量概況図
10/10 15:00 現在



●:5mm未満
●:5mm以上

雨量概況図



仁井田川河口

静止画像

◎中通り中部
警報なし
注意報大雨洪水
◎中通り南部
警報なし
注意報

気象一覧

浜通り南部
10/10 15:00 現在
前山観測所 (いわき市田人町)
時間雨量 9mm/h
累計雨量 101mm
四時ダム観測所 (いわき市川部町)
時間雨量 6mm/h

雨量一覧

雨量水位情報

- 雨量概況図
- 気象注意報警報
- 洪水予報
- 雨量上位20局
- はん濫注意水位超過局
- 静止画像
- 中通り北部

メニュー

浜通り南部
10/10 15:00 現在
はん濫注意水位超過局
須賀橋観測所 (いわき市四倉町)
3.71↑
下神谷観測所 (いわき市平)
4.51↑

はん濫注意水位超過局

洪水予報

現在洪水予報は発表されていません。

洪水予報

洪水予報

平成 年 月 日
夏井川 当分の間はん濫注意水位を超える水位が続く見込み
夏井川の鎌田水位観測所 [いわき市平字鎌田] では、当分の間はん濫注意水位を超える水位(レベル

洪水予報

土砂災害警戒情報
10/15 16:34 現在
10/15 11:16 発表

下記の市町村に土砂災害警戒情報が発表されています。

福島市
伊達市
川俣町
国見町

土砂災害警戒情報

ホームページアクセス方法

- 1 <http://kaseninf.pref.fukushima.jp> を直接入力する。
- 2 福島県庁ホームページ→防災情報→河川水位情報(河川港湾総室へ)の順に移動する。



「いつでも」、「どこでも」、「誰にでも」見られます。

雨が降ってきたら



インターネットや携帯電話で雨量・水位情報をチェックしよう!

レジャー等お出かけの時



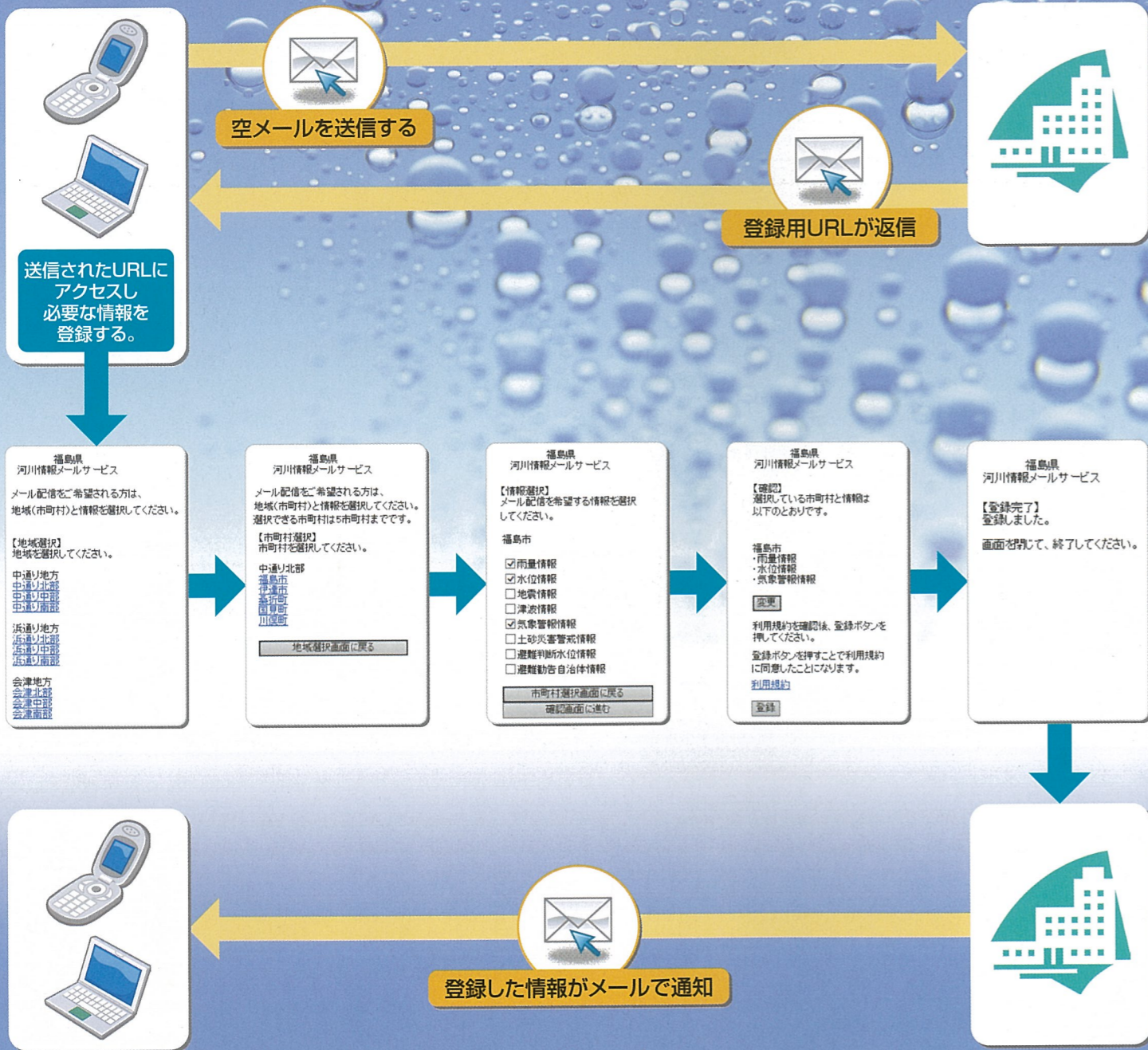
携帯電話アクセス方法

- 1 上記URLを直接入力する。
- 2 東北メニュー→行政→福島モバイル県庁→防災情報→雨量水位情報の順に移動する。



メール情報

ml-entry@mail.kaseninf.pref.fukushima.jp

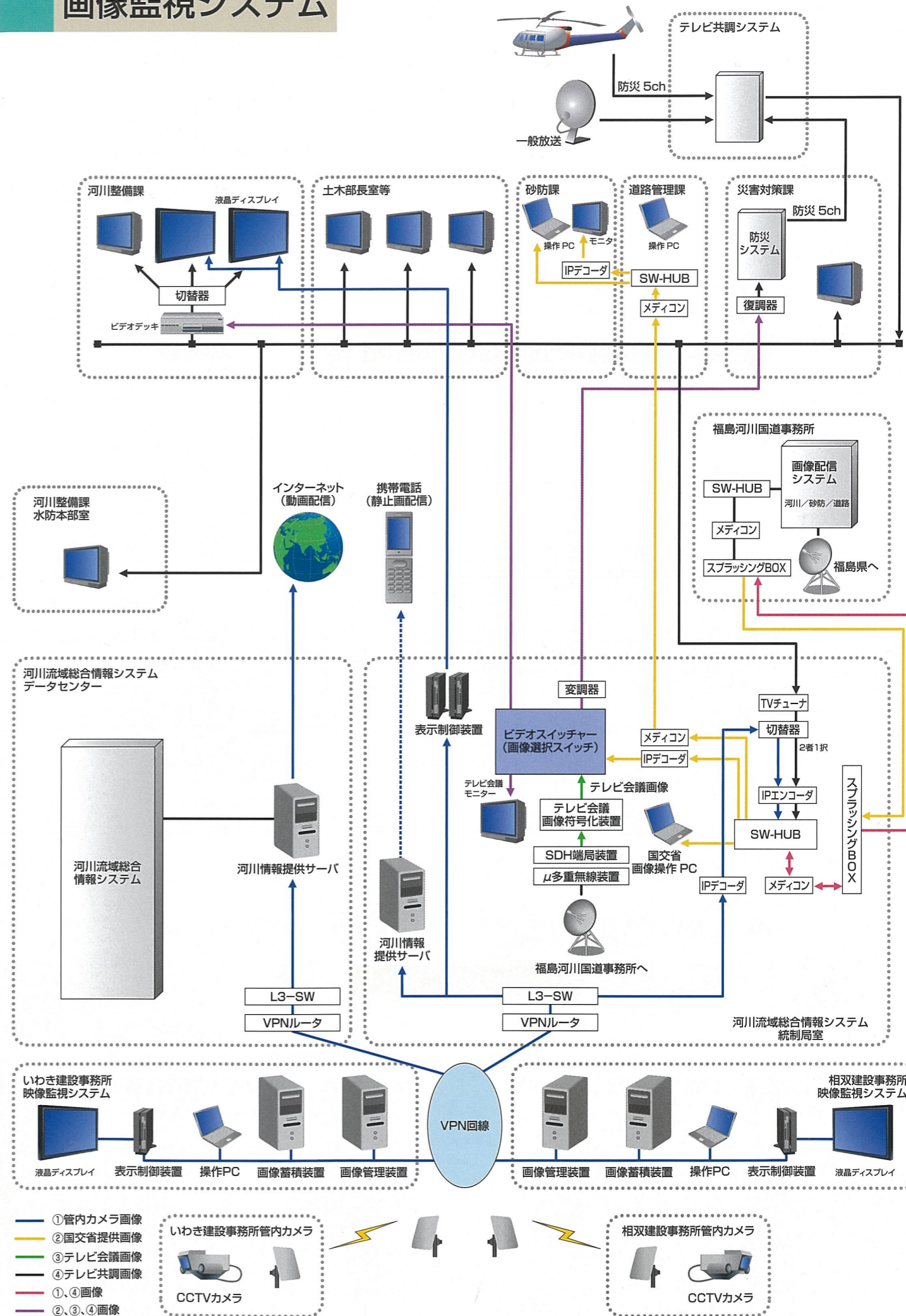


メール情報登録方法

- 1 上記メールアドレスに直接、空メールを送信する。
- 2 登録URLが返信されるので必要情報を登録する。



画像監視システム





河川流域総合情報システムの整備経緯

- 昭和62年度 県全体構想及び基本計画の策定
- 昭和63年度 浜通り地方(二級水系)の実施計画策定
- 平成元～3年度 浜通り地方(相双、いわき建設事務所)の整備
- 平成4年度 県庁統制局の整備
- 平成5年度 浜通り地方の一部運用開始
中通り地方(一級水系)の実施計画策定
- 平成6～9年度 中通り地方(県南、県中、県北建設事務所)の整備
- 平成9年度 会津地方(一級水系)の実施計画策定
- 平成10年度 中通り地方(県北建設事務所)の整備及び運用開始
会津地方(会津若松、喜多方、南会津建設事務所)の整備
浜通り地方のⅡ期整備
- 平成11年度 会津地方(南会津建設事務所)の整備及び一部運用開始
- 平成12年4月1日 県内全域の運用開始(総事業費3,600百万円)
※土砂災害情報システムを除く

■無線局一覧

H25.2.1現在

局種	河川整備課	県北	県中	県南	会津若松	喜多方	南会津	相双	いわき	計
統制局	1									1
監視局		3	4	2	2	2	2	2	2	19
中継局		4	2	1	2	2	3	2	2	18
雨量観測局		8	12	8	7	11	5	16	17	84
水位観測局		17	15	14	6	9	8	21	22	112
計	1	32	33	25	17	24	18	41	43	234

■土砂災害情報システム一覧

H25.2.1現在

局種	河川整備課	県北	県中	県南	会津若松	喜多方	南会津	相双	いわき	計
中継局		1				1	1			3
雨量局		4	3	3	2	4	3	1	3	23
計		5	3	3	2	5	4	1	3	26



福島県土木部
河川整備課

〒960-8670 福島市杉妻町2-16
TEL(024)521-7483



この印刷物は、環境にやさしい植物油インキを使用しています。