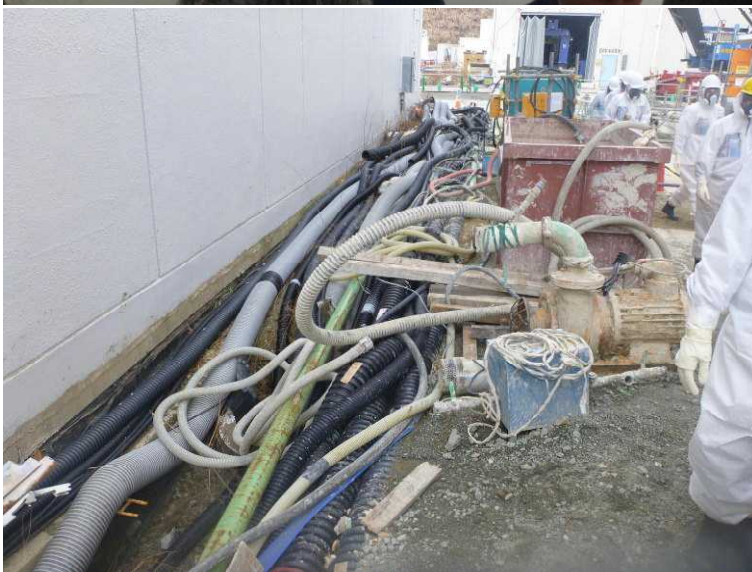




○菅野主幹あいさつ
(入退域管理施設)



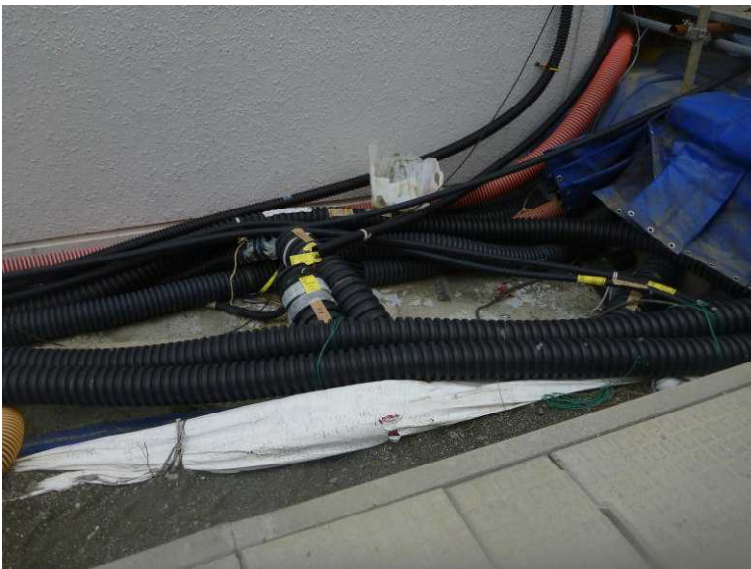
○東京電力伊藤副所長
事前説明
(入退域管理施設)



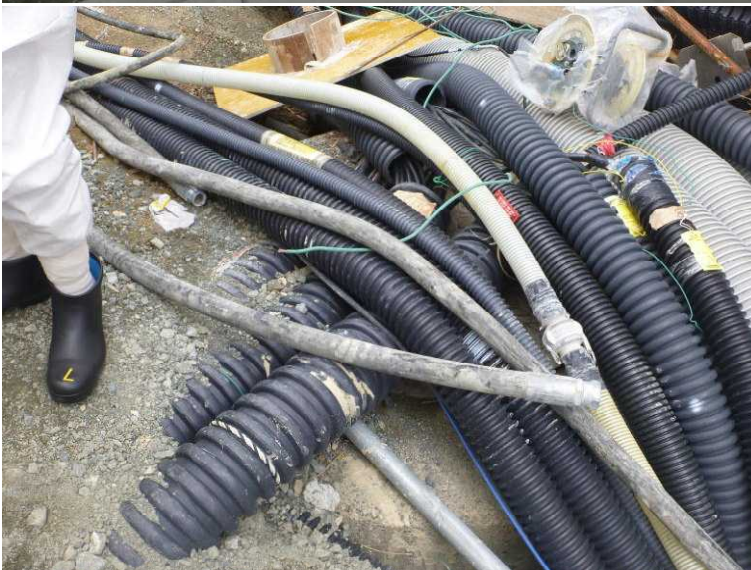
○地中埋設物付近の
電源ケーブル敷設状況
(建屋止水対策工事現場)



○掘削により埋設ケーブルを損傷させた箇所
(建屋止水対策工事現場)



○掘削により損傷した埋設ケーブル(北側)
(建屋止水対策工事現場)



○掘削により損傷した埋設ケーブル(南側)
(建屋止水対策工事現場)



○地下埋設物があることを示す表示（ケーブル損傷後に応急的に表示している）
（建屋止水対策工事現場）



○除染装置廃スラッジ
保管施設 排気設備



○除染装置廃スラッジ
保管施設 排気設備



○使用済セシウム吸着塔
一時保管施設
(第一施設)



○使用済セシウム吸着塔
一時保管施設
(第二施設)



○使用済セシウム吸着塔
一時保管施設
(第二施設)



○使用済セシウム吸着塔
一時保管施設
(第三施設)



○使用済セシウム吸着塔
一時保管施設
(第一～第三施設)



○H6 タンクエリア
汚染水漏えい箇所付近



○ H6 タンクエリア
タンク受入弁 V346 及び
V347 付近



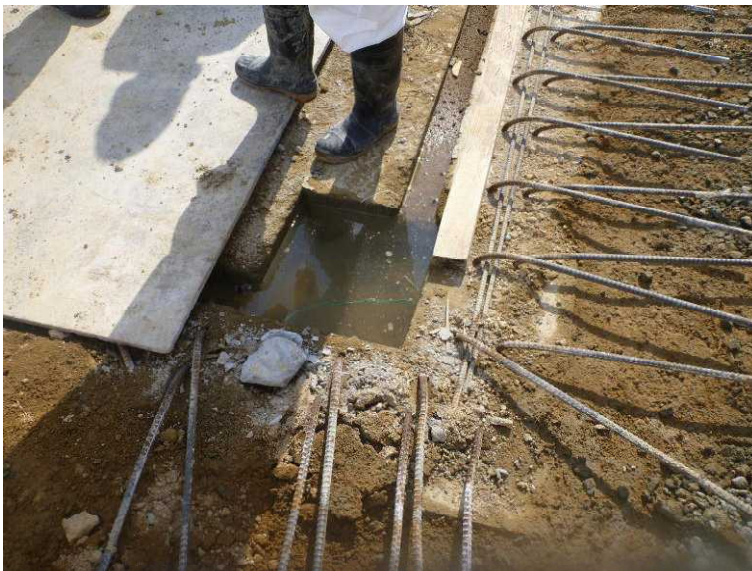
○ H6 タンクエリア
汚染土壌の遮蔽状況



○ H6 タンクエリア
汚染土壌の未回収部分



○ H5 タンクエリア
コンクリートのひび割れ
箇所の塗装後の状態



○ J1 タンクエリア
コンクリート基礎部の
施工状況



○ J1 タンクエリア
嵩上げの鉄筋の配筋状況



○ J1 タンクエリア
タンク連絡弁の状況



○ J1 タンクエリア
建設状況



○ J1 タンクエリア
建設状況



○ J1 タンクエリア
建設状況



○ J1 タンクエリア
建設状況