



○APD貸し出し  
(入退域管理施設)



○装備を分別して処理する  
(入退域管理施設)



○汚染した車の誘導  
(構内車輛所線施設)



○会議開始  
(免震重要棟会議室)



○放射線測定試料の前処理  
室から測定室への受け渡  
し  
(分析棟：ビデオで確認)



○ゲルマニウム半導体検出  
器 (サンプルチェンジャ  
ー付)  
(分析室：ビデオで確認)





○ベータ線測定装置  
(分析棟：ビデオで確認)



○ビデオカメラによる遠隔  
監視 (遠隔操作室)



○地盤改良工事用ボーリン  
グ装置 (1-2号機取水  
口間)



○ボーリング装置拡大  
(1-2号機取水口間)



○海側遮水壁建設中  
(1-2号機取水口間)



○高濃度汚染箇所止水状況  
(2号機取水電源トレンチ)





○3号機復水貯蔵（CST）  
タンク  
（3号機タービン建屋東）

※緑色は拡散防止剤



○原子炉注水ポンプ（2号機）  
（タービン建屋内）



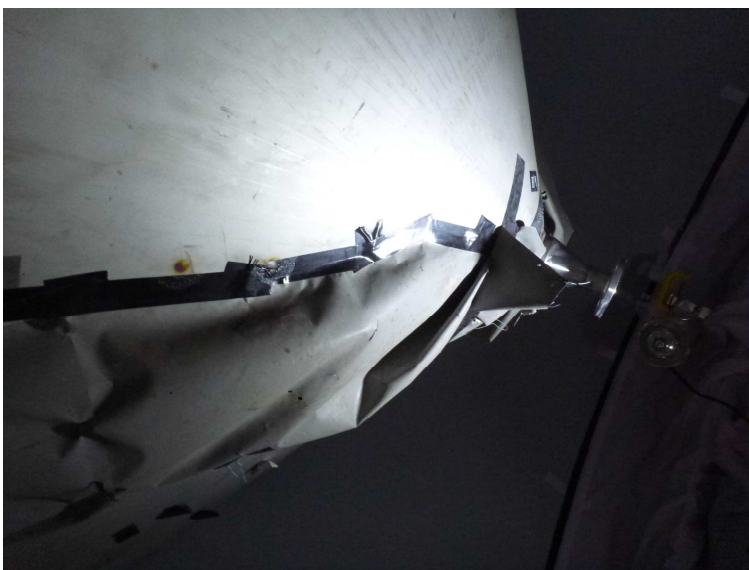
○炉注水ポンプ電動弁  
（タービン建屋内）  
免震重要棟から操作可能



○H I C交換用クレーン  
(多核種除去施設(ALPS))



○デカントタンク  
(多核種除去施設(ALPS))  
バッチ処理タンクからの  
上澄み液が入る



○タンク下部溶接線の対策  
(多核種除去施設(ALPS))  
C系