

木 材 市 況

平 成 2 5 年 2 月

福 島 県 農 林 水 産 部

市況の概要

1. 素材

1月の原木市場への入荷状況は、前月比3%増（前年比4%減）の27,862m³となっている。

販売量については、前月比6%増（前年比1%減）の28,412m³となっている。

2月の価格については、円安の影響により外材は値上がりしているが、国産材価格の値上がりの動きは弱く、保合である。

2. 製材品

1月の製材品入荷量は、前月比で16%増（前年比22%増）の1,443m³となっている。

販売量については、前月と同程度（前年比7%増）の1,415m³となっている。

2月の価格については、これまで円安の影響による外材中心の値上がりしていたものが、国産製材品の価格にも影響し、強気配である。

3. 新設住宅着工戸数

1月の新設住宅着工戸数の総戸数は、前月比13%減の854戸（前年比4%増）となっている。木造戸数は前月よりも22%減の611戸（前年比6%減）で、木造率は72%となっている。

I 木材価格

1. 素材の価格<工場着価格> (2月15日現在)

(単位:m3当り千円)

区分	形量		材質	樹種	中通り地方		会津地方		浜通り地方		県平均		
	径cm	長さm			当月	前月差	当月	前月差	当月	前月差	当月	前月差	
一般用材	小	5~9	4.00	並	杉	9 (8 ~ 9)	0	(0 ~ 0)	0	9 (9 ~ 9)	0	9 (8 ~ 9)	0
		10~13		並		10 (9 ~ 11)	1	8 (6 ~ 9)	0	10 (10 ~ 10)	0	9 (6 ~ 11)	0
	中	14~18	3.00	並	杉	11 (11 ~ 13)	0	9 (8 ~ 10)	0	10 (9 ~ 11)	0	10 (8 ~ 13)	0
				並	ヒノキ	14 (12 ~ 18)	△ 1	(0 ~ 0)	0	15 (15 ~ 15)	△ 1	15 (12 ~ 18)	0
		20~28	6.00	並	杉	17 (15 ~ 20)	0	(0 ~ 0)	0	15 (14 ~ 15)	0	16 (14 ~ 20)	0
				並	ヒノキ	27 (24 ~ 29)	1	(0 ~ 0)	0	22 (18 ~ 25)	△ 3	24 (18 ~ 29)	△ 2
		3.65	並	杉	11 (10 ~ 12)	0	11 (10 ~ 12)	0	10 (9 ~ 12)	△ 1	11 (9 ~ 12)	0	
			並	アカマツ	10 (8 ~ 13)	0	(13 ~ 13)	△ 13	9 (9 ~ 9)	0	11 (8 ~ 13)	1	
	1.80	並		7 (5 ~ 8)	0	9 (9 ~ 9)	0	8 (8 ~ 8)	0	8 (5 ~ 9)	1		
		家具木工用材	大	30以上	2.10	並	ブナ	(0 ~ 0)	0	23 (23 ~ 23)	0	(0 ~ 0)	0
並	ナラ	23 (23 ~ 23)				1	25 (25 ~ 25)	0	(0 ~ 0)	0	24 (23 ~ 25)	0	
並	セシ	22 (22 ~ 22)				△ 3	23 (23 ~ 23)	0	(0 ~ 0)	0	23 (22 ~ 23)	△ 1	
外材	米材(定尺)	30以上	10.00	並	米ツガ	24 (24 ~ 24)	2	(0 ~ 0)	0	24 (24 ~ 24)	1	24 (24 ~ 24)	1
				並	米マツ	27 (26 ~ 28)	2	26 (26 ~ 26)	0	25 (23 ~ 27)	1	26 (23 ~ 28)	1
	北洋材(定尺)	28以下	3.80	並	エゾマツ	(0 ~ 0)	0	(0 ~ 0)	0	24 (24 ~ 24)	1	24 (24 ~ 24)	1
				並	ベニマツ	(0 ~ 0)	0	(0 ~ 0)	0	24 (24 ~ 24)	2	24 (24 ~ 24)	2
	南洋材	70~90	8~14	並	カラマツ	20 (20 ~ 20)	*	(0 ~ 0)	0	20 (20 ~ 20)	1	20 (20 ~ 20)	1
				並	ラワン	(0 ~ 0)	0	(0 ~ 0)	0	(0 ~ 0)	0	(0 ~ 0)	0
並	アカチス	(0 ~ 0)	0	(0 ~ 0)	0	(0 ~ 0)	0	(0 ~ 0)	0	(0 ~ 0)	0		
パルプ用材				並		(0 ~ 0)	0	(0 ~ 0)	0	(0 ~ 0)	0	(0 ~ 0)	0
				並	広葉樹	(0 ~ 0)	0	(0 ~ 0)	0	(0 ~ 0)	0	(0 ~ 0)	0

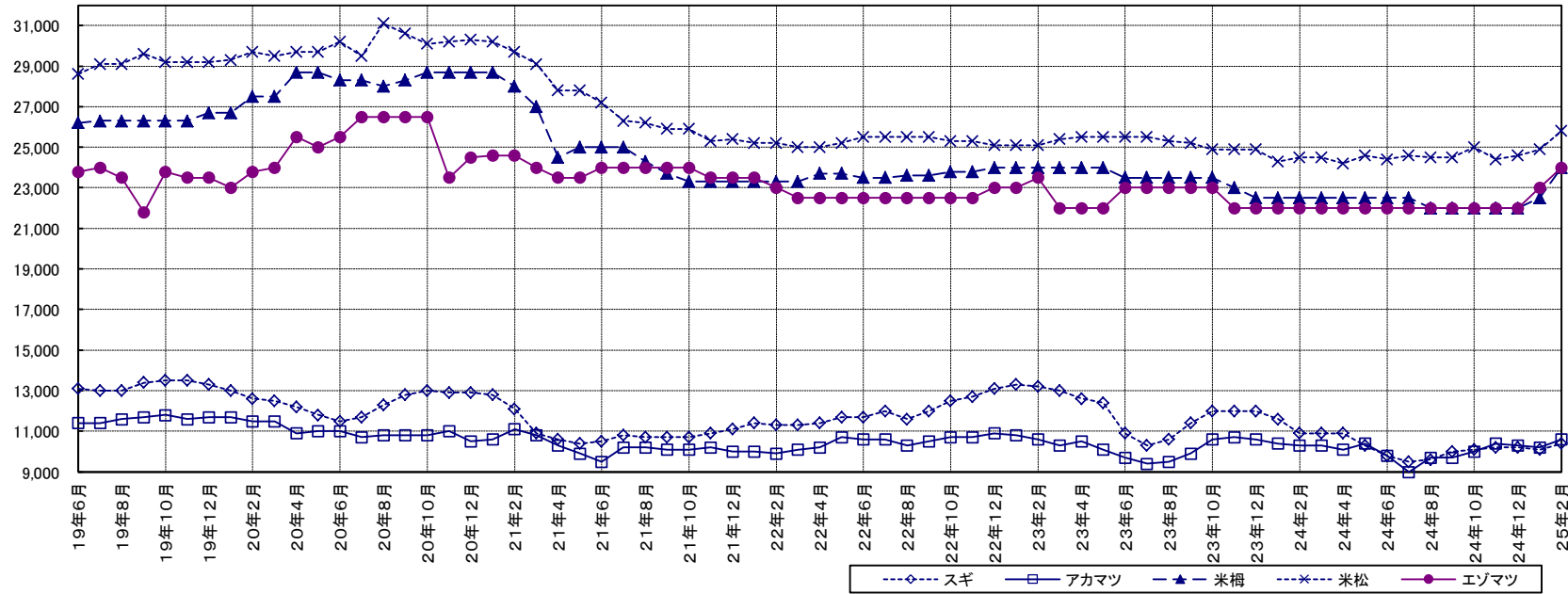
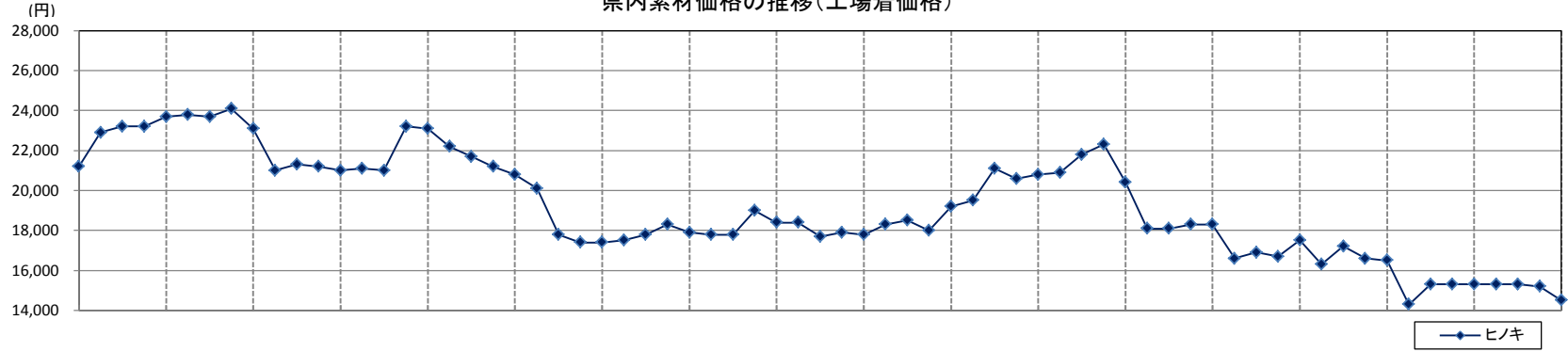
区分	形量		材質	樹種	会津共販		いわき	
	径cm	長さm			当月	前月差	当月	前月差
一般用材	12以下	4.00	並	カラマツ	(0 ~ 0)	0	(0 ~ 0)	0
	13~14		並	カラマツ	(0 ~ 0)	0	(0 ~ 0)	0
	16以上		並	カラマツ	(0 ~ 0)	0	(0 ~ 0)	0

注) 1. 前月差の△印は値下りを、*印は前月実績がなかったことを示す。

2. () 内は各地域の価格幅、() 外は各地域の平均的価格を示す。

3. 一般用材カラマツは工場着価格ではなく、福島県森林組合連合会の会津共販所・いわき木材流通センターの素材市売価格を示す。

県内素材価格の推移(工場着価格)



素材	径	長
ヒノキ	14~16cm	3m
スギ	14~16cm	3m
アカマツ	18~28cm	4m
米ツガ	30cm上	10m
米マツ	30cm上	10m
エゾマツ	28cm下	3.8m

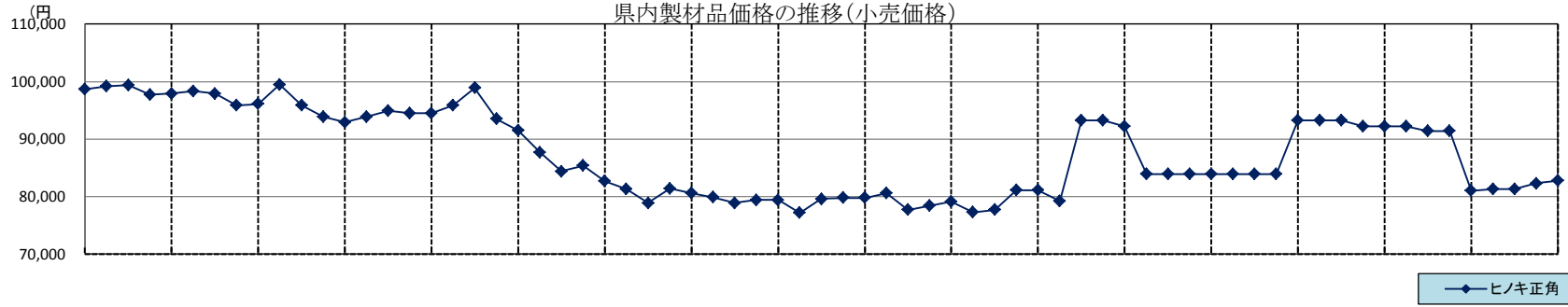
2. 製材品（合板）の価格＜小売価格＞（2月15日現在）

（製材品：m3当り千円、合板：1枚当り円）

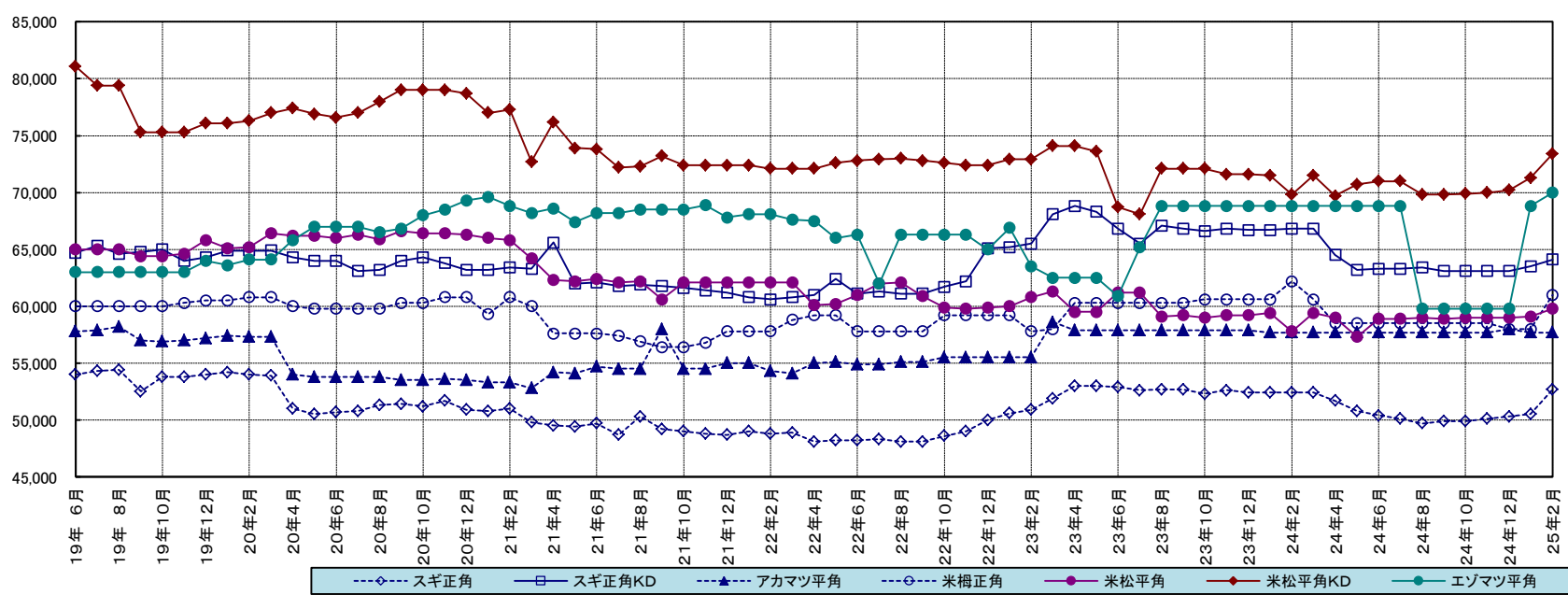
使用区分	材種	形量			樹種	等級	中通り地方		会津地方		浜通り地方		県平均				
		厚cm	幅cm	長さm			当月	前月差	当月	前月差	当月	前月差	当月	前月差			
構造材	土台	角	10.50	10.50	4.00	カマツ	一等	55 (55 ~ 55)	0	(0 ~ 0)	0	52 (52 ~ 52)	0	54 (52 ~ 55)	0		
						米ヒバ	一等	74 (74 ~ 74)	1	90 (90 ~ 90)	2	79 (79 ~ 79)	4	81 (74 ~ 90)	3		
						防腐米樺	一等	60 (52 ~ 68)	0	73 (73 ~ 73)	3	62 (60 ~ 63)	1	63 (52 ~ 73)	1		
	柱	挽	10.50	10.50	3.00	スギ	二方上小		118 (115 ~ 120)	0	(0 ~ 0)	0	127 (127 ~ 127)	0	121 (115 ~ 127)	0	
							特等(ケリン)		49 (48 ~ 52)	0	54 (54 ~ 54)	0	57 (53 ~ 61)	4	53 (48 ~ 61)	2	
							特等(KD)		63 (57 ~ 70)	1	65 (65 ~ 65)	0	65 (65 ~ 65)	0	64 (57 ~ 70)	1	
							二方上小		135 (110 ~ 160)	0	(0 ~ 0)	0	110 (110 ~ 110)	0	127 (110 ~ 160)	0	
							特等(ケリン)		51 (48 ~ 54)	0	54 (54 ~ 54)	0	53 (53 ~ 53)	0	52 (48 ~ 54)	0	
							特等(KD)		64 (58 ~ 70)	1	68 (68 ~ 68)	0	65 (65 ~ 65)	0	65 (58 ~ 70)	1	
		角	12.00	12.00	6.00	スギ	特等		87 (83 ~ 91)	1	98 (98 ~ 98)	10	103 (103 ~ 103)	0	92 (83 ~ 103)	2	
							ヒキ	特等	72 (57 ~ 88)	1	(90 ~ 90)	0	97 (97 ~ 97)	0	83 (57 ~ 97)	1	
							WW集成材	一等	73 (73 ~ 73)	3	90 (90 ~ 90)	0	60 (60 ~ 60)	1	74 (60 ~ 90)	1	
							一等		77 (77 ~ 77)	0	#DIV/0! (0 ~ 0)	*	69 (69 ~ 69)	2	73 (69 ~ 77)	1	
							米ツガ	特等	60 (60 ~ 60)	0	(0 ~ 0)	0	62 (56 ~ 67)	6	61 (56 ~ 67)	3	
							アカマツ	一等	54 (52 ~ 55)	0	(0 ~ 0)	0	57 (57 ~ 57)	0	55 (52 ~ 57)	0	
	桁及び梁	角	10.50	10.50	4.00	スギ	一等		58 (57 ~ 58)	0	(0 ~ 0)	0	58 (58 ~ 58)	0	58 (57 ~ 58)	0	
							米マツ	一等(ケリン)		56 (49 ~ 63)	0	63 (63 ~ 63)	1	64 (63 ~ 66)	1	60 (49 ~ 66)	1
							一等(KD)		73 (68 ~ 80)	2	(0 ~ 0)	0	73 (69 ~ 78)	2	73 (68 ~ 80)	2	
							スギ	一等	36 (32 ~ 40)	0	58 (51 ~ 65)	0	50 (45 ~ 55)	0	46 (32 ~ 65)	0	
	母屋大引き	類	9.00	9.00	4.00	スギ	米ツガ	一等	48 (46 ~ 50)	1	(0 ~ 0)	0	61 (61 ~ 61)	0	54 (46 ~ 61)	0	
スギ							一等	51 (48 ~ 54)	0	59 (59 ~ 59)	0	56 (56 ~ 56)	0	54 (48 ~ 59)	0		
根太及び割	挽	4.00	4.50	4.00	スギ	エゾマツ	一等	65 (65 ~ 65)	0	(0 ~ 0)	0	75 (75 ~ 75)	2	70 (65 ~ 75)	1		
						スギ	一等	51 (48 ~ 54)	0	62 (58 ~ 65)	0	58 (55 ~ 61)	0	57 (48 ~ 65)	0		
貫板	類	1.50	9.00	3.65	スギ	一等		53 (43 ~ 59)	1	57 (57 ~ 57)	0	56 (55 ~ 58)	1	55 (43 ~ 59)	1		
						アカマツ	一等	47 (44 ~ 50)	0	48 (48 ~ 48)	0	45 (45 ~ 45)	0	47 (44 ~ 50)	0		
床板	類	1.20	18.00	1.80	アカマツ	野地板	一等	43 (40 ~ 48)	0	48 (48 ~ 48)	0	40 (40 ~ 40)	0	43 (40 ~ 48)	0		
						敷居	挽	4.50	10.50	3.65	アカマツ	二方無節	232 (195 ~ 250)	0	(0 ~ 0)	0	290 (290 ~ 290)
作材	割	4.50	10.50	3.65	スギ	米マツ	二方無節	300 (300 ~ 300)	0	(0 ~ 0)	0	300 (300 ~ 300)	0	300 (300 ~ 300)	0		
						三方無節		246 (213 ~ 280)	0	234 (234 ~ 234)	0	300 (300 ~ 300)	0	257 (213 ~ 300)	0		
						二方無節		219 (188 ~ 250)	0	216 (216 ~ 216)	0	265 (265 ~ 265)	0	230 (188 ~ 265)	0		
鴨居	類	4.50	10.50	3.65	スギ	米ツガ	三方無節	265 (265 ~ 265)	12	(0 ~ 0)	0	250 (250 ~ 250)	0	258 (250 ~ 265)	7		
						ラワン	2類	463 (450 ~ 475)	10	640 (640 ~ 640)	0	600 (600 ~ 600)	0	541 (450 ~ 640)	5		
普通合板	類	1.20	90.00	1.80	ラワン	コンパネ		1203 (1030 ~ 1400)	84	1200 (1200 ~ 1200)	0	1250 (1250 ~ 1250)	25	1218 (1030 ~ 1400)	50		
						針葉樹	1類	1078 (883 ~ 1250)	84	(0 ~ 0)	0	1075 (1050 ~ 1100)	0	1077 (883 ~ 1250)	50		
構造用合板	類	2.40	91.00	1.82	針葉樹	1類		2344 (2233 ~ 2500)	127	(0 ~ 0)	0	2250 (2250 ~ 2250)	0	2321 (2233 ~ 2500)	96		

注) *は前月実績なし

県内製材品価格の推移(小売価格)



◆ ヒノキ正角



製材品	幅	厚さ	長さ	品等
ヒノキ	10.5cm	10.5cm	3m	特
スギ	10.5cm	10.5cm	3m	特
アカマツ	24.0cm	12.0cm	4m	1
米ツガ	10.5cm	10.5cm	3m	特
米マツ	24.0cm	12.0cm	4m	1
エゾマツ	4.5cm	4.0cm	4m	1

◆ スギ正角 □ スギ正角KD ▲ アカマツ平角 ○ 米榎正角 ● 米松平角 ◆ 米松平角KD ● エゾマツ平角

2-1 県内の市場流通の動向

I 県内市場における入荷量及び販売量

・素材

(単位：m3、%)

		24年6月	前月比	前年比	24年7月	前月比	前年比	24年8月	前月比	前年比	24年9月	前月比	前年比	24年10月	前月比	前年比	24年11月	前月比	前年比	24年12月	前月比	前年比	24年1～12月	前年比	25年1月	前月比	前年比
入荷量	県内	15,874	108	80	14,303	90	100	14,126	99	112	16,745	119	88	22,060	132	97	23,894	108	98	23,268	97	107	231,868	99	23,603	101	93
	県外	3,653	178	93	3,359	92	129	3,512	105	147	3,441	98	82	6,135	178	116	4,360	71	117	3,711	85	78	45,785	97	4,258	115	111
	計	19,527	117	82	17,661	90	104	17,639	100	117	20,186	114	87	28,195	140	101	28,255	100	101	26,979	95	102	277,653	98	27,862	103	96
販売量	県内	12,801	116	71	10,712	84	86	12,846	120	110	14,585	114	89	17,896	123	91	20,398	114	103	18,168	89	102	186,189	91	18,555	102	92
	県外	8,314	166	157	6,914	83	139	5,128	74	119	5,891	115	86	8,952	152	109	8,665	97	114	8,673	100	109	92,041	123	9,857	114	115
	計	21,115	132	90	17,626	83	101	17,973	102	112	20,476	114	88	26,848	131	97	29,063	108	106	26,841	92	104	278,229	100	28,412	106	99

*調査市場は、福島原木センター、南東北木材、福島県中央木材市場、東白木材市場、奥久慈木材流通センター、いわき木材流通センター、平木材市場。

・製品

(単位：m3、%)

		24年6月	前月比	前年比	24年7月	前月比	前年比	24年8月	前月比	前年比	24年9月	前月比	前年比	24年10月	前月比	前年比	24年11月	前月比	前年比	24年12月	前月比	前年比	24年1～11月	前年比	25年1月	前月比	前年比	
入荷量	県内	国産材	495	116	108	345	70	100	459	133	152	353	77	65	376	107	99	418	111	91	398	95	93	4,813	95	338	85	92
		外材	70	200	57	24	34	55	72	300	101	52	72	55	51	98	78	73	143	348	48	66	27	761	89	82	171	117
		計	565	123	98	369	65	95	531	144	143	405	76	63	427	105	96	491	115	102	446	91	74	5,476	93	420	94	96
	県外	国産材	639	131	98	571	89	110	731	128	160	821	112	117	755	92	132	800	106	119	614	77	77	7,624	102	652	106	122
		外材	213	103	92	156	73	90	146	94	-	242	166	124	243	100	114	185	76	103	184	99	87	2,429	106	371	202	178
		計	852	123	96	727	85	105	877	121	148	1,063	121	119	998	94	127	985	99	116	798	81	79	10,053	103	1,023	128	138
計	国産材	1,134	124	102	916	81	106	1,190	130	157	1,174	99	94	1,131	96	119	1,218	108	108	1,012	83	83	12,437	99	990	98	110	
	外材	283	117	80	180	64	83	218	121	105	294	135	101	294	100	105	258	88	129	232	90	60	3,190	102	453	195	163	
	計	1,417	123	97	1,096	77	101	1,408	128	146	1,468	104	96	1,425	97	116	1,476	104	111	1,244	84	77	15,627	100	1,443	116	122	
販売量	県内	国産材	1,053	123	95	1,043	99	121	1,175	113	179	1,265	108	125	1,159	92	129	1,219	105	100	1,079	89	78	12,505	107	996	92	115
		外材	271	108	86	315	116	156	274	87	143	262	96	92	271	103	100	237	87	116	212	89	85	3,184	112	238	112	94
		計	1,324	119	93	1,358	103	128	1,449	107	171	1,527	105	118	1,430	94	122	1,456	102	102	1,291	89	80	15,689	108	1,234	96	111
	県外	国産材	280	85	126	135	48	73	182	135	88	214	118	53	212	99	57	200	94	114	124	62	46	2,621	90	181	146	86
		外材	2	*	40	2	100	29	0	0	*	0	*	0	0	*	*	2	*	200	0	*	*	11	31	0	*	*
		計	282	85	124	137	49	71	182	133	88	214	118	53	212	99	57	202	95	115	124	61	46	2,632	89	181	146	86
計	国産材	1,333	112	100	1,178	88	112	1,357	115	157	1,479	109	104	1,371	93	108	1,419	104	102	1,203	85	73	15,126	103	1,177	98	110	
	外材	273	108	85	317	116	152	274	86	143	262	96	92	271	103	100	239	88	116	212	89	85	3,195	111	238	112	94	
計	1,606	112	97	1,495	93	119	1,631	109	154	1,741	107	102	1,642	94	107	1,658	101	104	1,415	85	75	18,321	104	1,415	100	107		

*調査市場は、福島県中央木材市場、郡山木材市場、平木材市場。

II 住宅統計

1 地域別新設住宅着工戸数の推移（土木部建築指導課）

	平成24年6月				平成24年7月				平成24年8月				平成24年9月				平成24年10月				平成24年11月				平成24年12月				平成24年の累計（1～12月）				平成25年1月					
	総戸数	前年比	木造	前年比	総戸数	前年比	木造	前年比	総戸数	前年比	木造	前年比	総戸数	前年比	木造	前年比	総戸数	前年比	木造	前年比	総戸数	前年比	木造	前年比	総戸数	前年比	木造	前年比	総戸数	前年比	木造	前年比	総戸数	前年比	木造	前年比		
市	福島市	112	126	62	102	71	46	44	40	139	67	86	55	108	95	55	63	239	469	161	358	75	59	54	69	146	215	132	307	1,488	113	1,015	112	68	78	67	61	64
	会津若松市	72	167	47	121	40	121	36	116	59	111	57	158	49	158	41	141	50	172	46	170	36	59	32	56	29	74	18	86	518	124	445	112	86	19	54	18	58
	郡山市	147	160	91	114	147	91	110	85	112	49	80	43	214	180	158	190	201	151	126	120	333	180	251	218	163	86	131	87	1,985	120	1,458	112	73	192	160	133	156
	いわき市	220	275	188	342	264	307	125	202	195	98	149	97	370	587	263	453	365	212	191	152	366	196	290	182	377	260	300	345	3,191	211	2,282	112	72	164	61	120	61
	白河市	25	156	24	200	18	450	17	425	25	58	23	72	3	23	3	25	40	121	38	141	46	170	1	4	26	84	3	11	300	127	220	112	73	59	328	36	200
	須賀川市	46	354	36	514	57	438	45	643	48	84	41	146	36	37	32	36	67	56	49	49	35	66	26	55	42	93	40	95	585	131	492	112	84	23	53	17	52
	喜多方市	10	91	9	90	18	200	17	243	12	133	12	240	8	160	7	140	12	80	11	73	15	107	13	100	14	61	14	64	134	90	128	112	96	11	183	11	183
	相馬市	28	280	28	280	32	356	28	400	50	417	46	460	33	300	24	267	115	719	101	721	46	107	44	133	30	188	28	175	519	326	461	112	89	32	76	29	88
	二本松市	22	96	10	45	36	360	36	450	9	39	8	35	20	118	18	120	5	50	5	50	27	117	24	171	7	70	7	78	232	118	186	112	80	17	44	17	59
	田村市	12	600	12	600	6	46	5	63	8	160	7	140	17	243	17	243	24	800	22	733	9	69	9	69	49	327	27	180	176	185	148	112	84	14	467	2	67
南相馬市	194	9,700	20	2,000	21	525	15	375	38	760	17	425	41	####	21	700	75	1,250	24	480	72	800	17	189	21	350	10	200	570	523	210	112	37	63	332	49	288	
伊達市	6	26	6	27	34	200	26	153	5	29	5	31	23	153	21	140	24	267	18	257	47	470	47	588	4	36	3	27	199	108	175	112	88	29	207	20	167	
本宮市	11	220	6	120	12	50	12	52	6	67	6	75	29	223	29	242	14	45	12	40	16	267	13	217	10	125	10	125	155	115	141	112	91	27	450	15	250	
計	905	221	539	165	756	141	516	123	706	81	537	81	951	187	689	163	1,231	196	804	156	1,123	148	821	143	918	151	723	158	10,052	152	7,361	112	73	728	100	528	93	
部	伊達郡	9	64	8	67	24	218	23	329	12	46	12	52	52	186	32	123	8	67	6	55	23	121	14	78	5	38	4	40	192	122	153	112	80	9	90	8	80
	安達郡	0	0	0	0	8	89	8	267	3	150	3	150	1	100	1	100	3	150	3	300	10	100	10	111	3	150	3	150	38	84	38	112	100	5	*	5	*
	岩瀬郡	14	140	13	130	9	64	8	73	17	77	17	89	6	50	5	50	15	94	12	86	5	29	5	42	23	256	23	383	167	139	153	112	92	16	62	15	60
	南会津郡	20	500	9	225	7	70	7	117	8	100	7	88	9	180	9	180	4	133	2	67	9	225	7	233	3	####	2	####	76	173	57	112	75	0	0	0	0
	耶麻郡	5	83	4	80	8	267	7	233	4	57	4	57	5	71	5	71	11	157	7	100	3	75	2	50	4	200	4	400	63	95	55	112	87	0	0	0	0
	河沼郡	9	129	6	120	13	260	9	225	1	20	1	25	7	700	6	600	18	138	18	150	2	40	2	40	3	150	3	150	72	118	62	112	86	1	33	0	0
	大沼郡	5	23	5	23	5	50	5	50	7	140	7	140	4	133	4	133	15	1,500	15	1,500	4	50	4	50	0	####	0	####	55	89	55	112	100	0	0	0	0
	西白河郡	26	144	24	150	29	414	28	400	28	35	27	34	7	50	7	50	17	55	13	45	5	18	5	19	4	10	4	11	206	70	185	112	90	46	271	27	338
	東白川郡	10	250	10	333	12	*	12	*	7	33	6	100	2	18	2	18	1	17	1	20	2	40	2	50	7	175	7	175	89	97	84	112	94	11	100	10	91
	石川郡	14	175	14	200	14	88	14	88	9	100	9	100	11	220	11	220	15	250	15	250	10	333	9	300	4	31	4	31	100	125	97	112	97	5	71	5	71
	田村郡	6	150	6	200	11	92	11	92	10	143	9	129	3	75	3	75	7	175	7	233	9	300	8	267	6	600	6	600	79	141	77	112	97	2	33	2	33
	双葉郡	0	*	0	*	2	*	2	*	1	*	1	*	2	*	2	*	23	*	16	*	11	*	11	*	0	0	0	0	60	60	53	112	88	0	*	0	*
	相馬郡	3	150	2	100	6	600	5	500	4	80	4	80	5	125	4	133	17	1,700	17	*	40	500	26	371	4	200	3	150	104	267	86	112	83	31	1,033	11	367
	計	121	117	101	109	148	145	139	165	111	56	107	61	114	120	91	101	154	151	132	143	133	117	105	102	66	75	63	79	1,301	107	1,155	112	89	126	135	83	100
	総計	1,026	200	640	153	904	142	655	130	817	77	644	77	1,065	176	780	152	1,385	190	936	154	1,256	144	926	136	984	142	786	146	11,353	145	8,516	112	75	854	104	611	94

注) 1 福島県土木部建築指導課「福島県新設住宅の着工戸数」(速報値)より作成。
 なお、速報値の誤差を確定後に一部修正入力しています。また、国土交通省が公表する統計数値とは必ずしも一致しません。

注) 2 *は対前年実績が0

2. 構造別・資金別及び利用別新設住宅着工戸数、床面積

	24年8月			24年9月			24年10月			24年11月			24年12月			平成24年1～12月の累計				25年1月				
	戸数	前月比 前年比	床面積	戸数	前月比 前年比	床面積	戸数	前月比 前年比	床面積	戸数	前月比 前年比	床面積	戸数	前月比 前年比	床面積	戸数	前年比	対総 数比	床面積	前年比	戸数	前月比 前年比	床面積	
総数	817	90 77	87,253	1,065	130 176	107,370	1,385	130 190	125,606	1,256	91 144	119,535	984	78 142	98,566	11,353	145	100	1,121,365	138	854	87 104	82,440	
構造	木造	644	98 77	73,572	780	121 152	83,690	936	120 154	93,546	926	99 136	94,524	786	85 146	78,035	8,516	138	75	906,080	135	611	78 94	64,591
	非木造	173	69 76	13,681	285	165 313	23,680	449	158 365	32,060	330	73 170	25,011	198	60 126	20,531	2,837	173	25	215,285	153	243	123 140	17,849
資金	民間資金	748	89 83	79,441	965	129 193	95,266	1,214	126 188	110,114	1,090	90 139	103,507	870	80 139	81,356	10,023	149	88	982,381	141	731	84 104	69,893
	公的資金	69	113 43	7,812	100	145 95	12,104	171	171 209	15,492	166	97 184	16,028	114	69 170	17,210	1,330	122	12	138,984	122	123	108 103	12,547
利用	持家	550	97 91	71,211	621	113 135	80,177	638	103 121	81,717	665	104 118	85,961	548	82 126	69,698	6,488	131	57	836,761	133	443	81 94	58,610
	その他	267	79 58	16,042	444	166 310	27,193	747	168 372	43,889	591	79 190	33,574	436	74 169	28,868	4,865	169	43	284,604	157	411	94 116	23,830

(国土交通省「建築着工統計調査報告」より)

3. 過去の構造・資金別及び利用別新設住宅着工戸数、床面積

区分	年別	平成22年						平成23年						平成24年								
		県内			全国			県内			全国			県内			全国					
		戸数	前年比	対総 数比	床面積	前年比	戸数	前年比	戸数	前年比	対総 数比	床面積	前年比	戸数	前年比	戸数	前年比	対総 数比	床面積	前年比	戸数	前年比
総数		9,342	97	100	931,512	100	813,126	103	7,826	84	100	811,643	87	834,117	103	11,353	145	100	1,121,365	138	882,797	106
構造	木造	7,188	97	77	765,674	100	460,134	107	6,183	86	79	670,488	88	464,837	101	8,516	138	75	906,080	135	486,755	105
	非木造	2,154	96	23	165,838	100	352,992	99	1,643	76	21	141,155	85	369,280	105	2,837	173	25	215,285	153	396,042	107
資金	民間資金	8,103	93	87	809,584	96	690,736	100	6,740	83	86	697,795	86	706,437	102	10,023	149	88	982,381	141	765,704	108
	公的資金	1,239	137	13	121,928	141	122,390	124	1,086	88	14	113,848	93	127,680	104	1,330	122	12	138,984	122	117,093	92
利用	持家	5,292	101	57	687,094	101	305,221	107	4,945	93	63	630,939	92	305,626	100	6,488	131	57	836,761	133	311,589	102
	その他	4,050	91	43	244,418	96	507,905	101	2,881	71	37	180,704	74	528,491	104	4,865	169	43	284,604	157	571,208	108

* その他：貸家、給与住宅（会社、官公署、学校等がその社員・職員・教員等を居住させる目的で建築するもの）、分譲住宅を含む。