

# 木 材 市 況

平 成 2 4 年 1 1 月

福 島 県 農 林 水 産 部

## 市況の概要

### 1. 素 材

10月の原木市場への入荷状況は、前月比40%増（前年比1%増）の28,195m<sup>3</sup>となっている。

販売量については、前月比31%増（前年比3%減）の26,848m<sup>3</sup>となっている。

1～10月の取扱量は、入荷量、販売量ともに前年比でやや下回っている。

11月の価格については、保合である。

### 2. 製材品

10月の製材品入荷量は、前月比で3%減（前年比16%増）の1,425m<sup>3</sup>となっている。

販売量については、前月比6%減（前年比7%増）の1,642m<sup>3</sup>となっている。

1～10月の取扱量は、入荷量は前年比1%増、販売量で前年比8%増となっている。

11月の価格については、弱保合である。

### 3. 新設住宅着工戸数

10月の新設住宅着工戸数の総戸数は、前月比30%増の1,385戸（前年比90%増）となっている。木造戸数は前月よりも20%増の936戸（前年比54%増）で、木造率は68%となっている。

平成24年1～10月の県内着工戸数の累計は、前年比46%増の9,113戸、うち木造住宅着工戸数は前年比37%増の6,804戸で、前年を大きく上回っている。木造率は75%となっている。

## 木材価格

### 1. 素材の価格<工場着価格> (11月15日現在)

(単位: m3当り千円)

区分	形量		材質	樹種	中通り地方		会津地方		浜通り地方		県平均			
	径cm	長さm			当月	前月差	当月	前月差	当月	前月差	当月	前月差		
一般 用材	小	5~9	4.00	並	スギ	9 ( 8 ~ 9 )	0	( 0 ~ 0 )	0	9 ( 9 ~ 9 )	0	9 ( 8 ~ 9 )	0	
		10~13		並		9 ( 8 ~ 10 )	0	8 ( 6 ~ 9 )	0	10 ( 10 ~ 10 )	0	9 ( 6 ~ 10 )	0	
	中	14~18	3.00	並	スギ	11 ( 11 ~ 11 )	1	9 ( 8 ~ 10 )	0	11 ( 10 ~ 12 )	1	10 ( 8 ~ 12 )	0	
				並	ヒノキ	15 ( 13 ~ 18 )	0	( 0 ~ 0 )	0	15 ( 15 ~ 15 )	0	15 ( 13 ~ 18 )	0	
		20~28	6.00	並	スギ	17 ( 15 ~ 19 )	1	( 0 ~ 0 )	0	15 ( 14 ~ 15 )	0	16 ( 14 ~ 19 )	0	
				並	ヒノキ	24 ( 24 ~ 24 )	0	( 0 ~ 0 )	0	25 ( 25 ~ 25 )	0	25 ( 24 ~ 25 )	0	
				並	スギ	11 ( 11 ~ 12 )	0	11 ( 10 ~ 12 )	0	11 ( 11 ~ 12 )	0	11 ( 10 ~ 12 )	0	
				並	アカマツ	10 ( 8 ~ 12 )	1	13 ( 13 ~ 13 )	-	9 ( 9 ~ 9 )	0	10 ( 8 ~ 13 )	0	
家具 木工 用材	大	30以上	2.10	並	ブナ	( 0 ~ 0 )	0	23 ( 23 ~ 23 )	0	( 0 ~ 0 )	0	23 ( 23 ~ 23 )	0	
				並	ナラ	22 ( 22 ~ 22 )	1	25 ( 25 ~ 25 )	0	( 0 ~ 0 )	0	24 ( 22 ~ 25 )	0	
外材	米材 (定尺)	30以上	10.00	並	米ツガ	22 ( 22 ~ 22 )	0	( 0 ~ 0 )	0	22 ( 22 ~ 22 )	0	22 ( 22 ~ 22 )	0	
				並	米マツ	25 ( 24 ~ 26 )	0	26 ( 26 ~ 26 )	0	23 ( 22 ~ 24 )	1	24 ( 22 ~ 26 )	1	
	北洋材 (定尺)	28以下	3.80	並	エゾマツ	( 0 ~ 0 )	0	( 0 ~ 0 )	0	22 ( 22 ~ 22 )	0	22 ( 22 ~ 22 )	0	
				並	ヘニマツ	( 0 ~ 0 )	0	( 0 ~ 0 )	0	22 ( 22 ~ 22 )	0	22 ( 22 ~ 22 )	0	
	南洋材	70~90	8~14	並	カラマツ	19 ( 19 ~ 19 )	0	( 0 ~ 0 )	0	19 ( 19 ~ 19 )	0	19 ( 19 ~ 19 )	0	
				並	アガチス	( 0 ~ 0 )	0	( 0 ~ 0 )	0	( 0 ~ 0 )	0	( 0 ~ 0 )	0	
	パルプ用材				並	マツ	( 0 ~ 0 )	0	( 0 ~ 0 )	0	( 0 ~ 0 )	0	( 0 ~ 0 )	0
					並	広葉樹	( 0 ~ 0 )	0	( 0 ~ 0 )	0	( 0 ~ 0 )	0	( 0 ~ 0 )	0

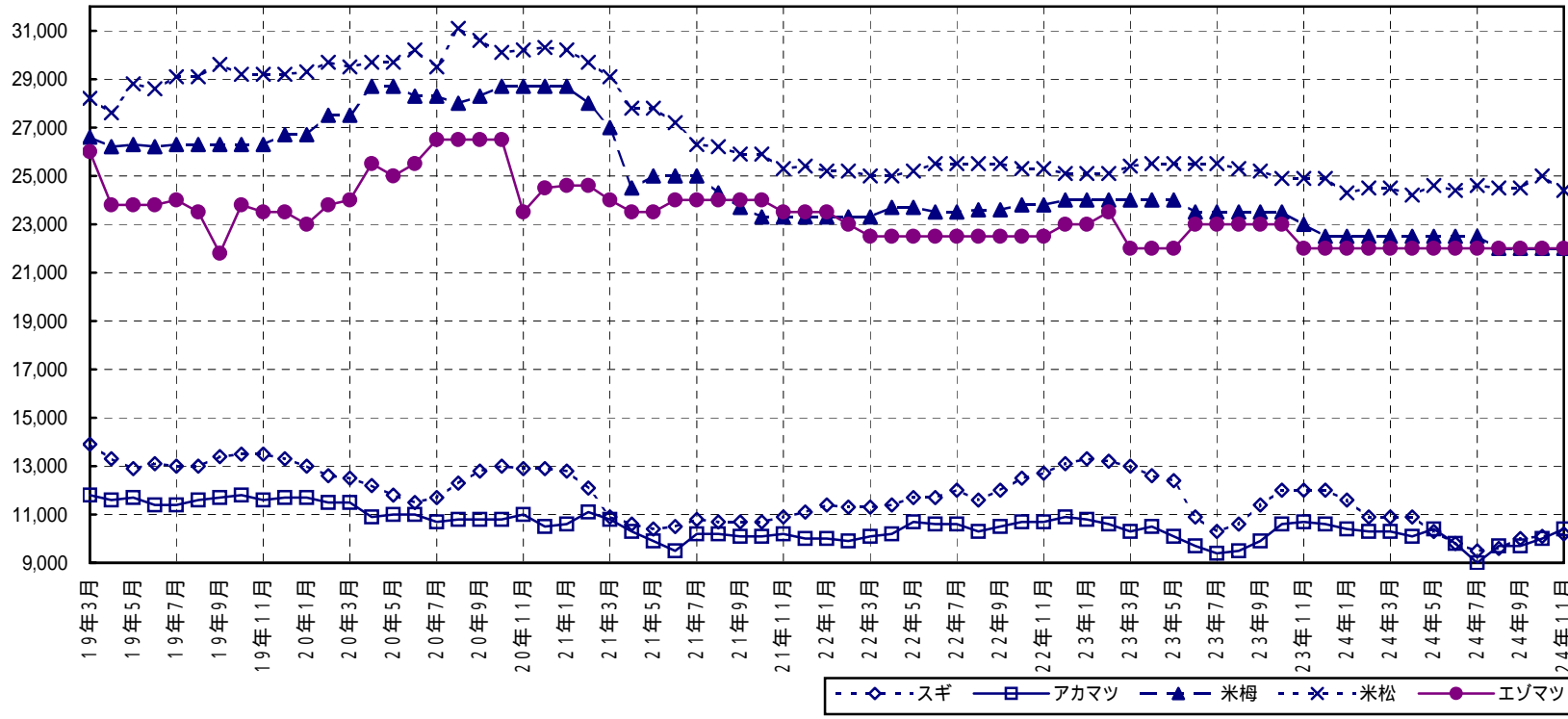
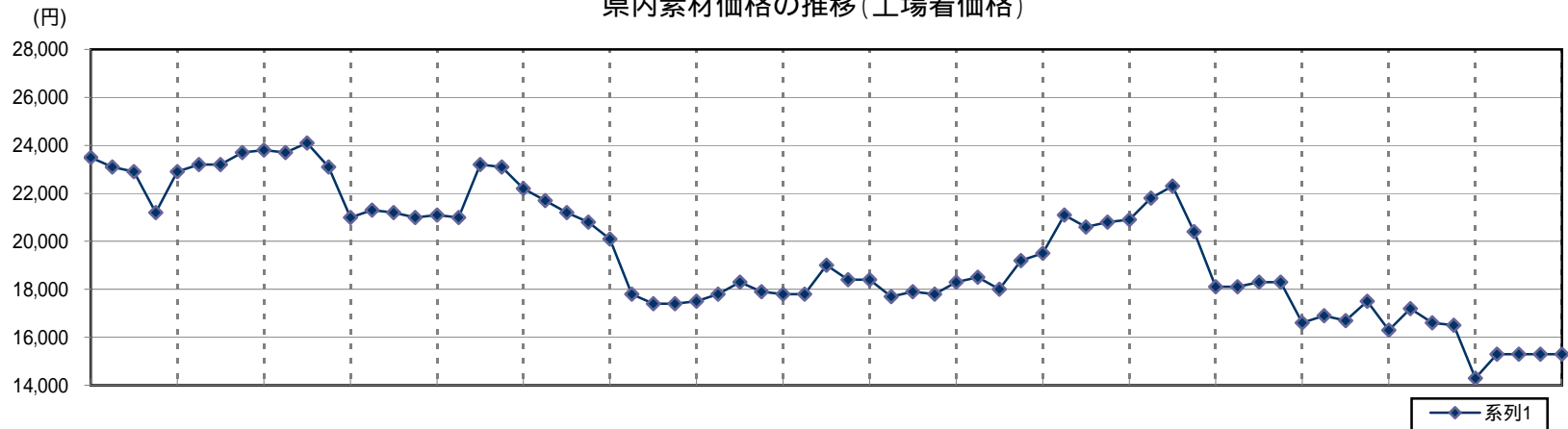
区分	形量		材質	樹種	会津共販		いわき	
	径cm	長さm			当月	前月差	当月	前月差
一般用材	12以下	4.00	並	カラマツ	( 0 ~ 0 )	0	( 0 ~ 0 )	0
	13~14		並	カラマツ	( 0 ~ 0 )	0	( 0 ~ 0 )	0
	16以上		並	カラマツ	( 0 ~ 0 )	0	8 ( 5 ~ 11 )	0

注) 1. 前月差の 印は値下りを、\*印は前月実績がなかったことを示す。

2. ( )内は各地域の価格幅、( )外は各地域の平均的価格を示す。

3. 一般用材カラマツは工場着価格ではなく、福島県森林組合連合会の会津共販所・いわき木材流通センターの素材市売価格を示す。

県内素材価格の推移(工場着価格)



素材	径	長
ヒノキ	14 ~ 16cm	3m
スギ	14 ~ 16cm	3m
アカマツ	18 ~ 28cm	4m
米ツガ	30cm上	10m
米マツ	30cm上	10m
エゾマツ	28cm下	3.8m

---◇--- スギ    —□— アカマツ    —▲— 米樺    ---×--- 米松    —●— エゾマツ

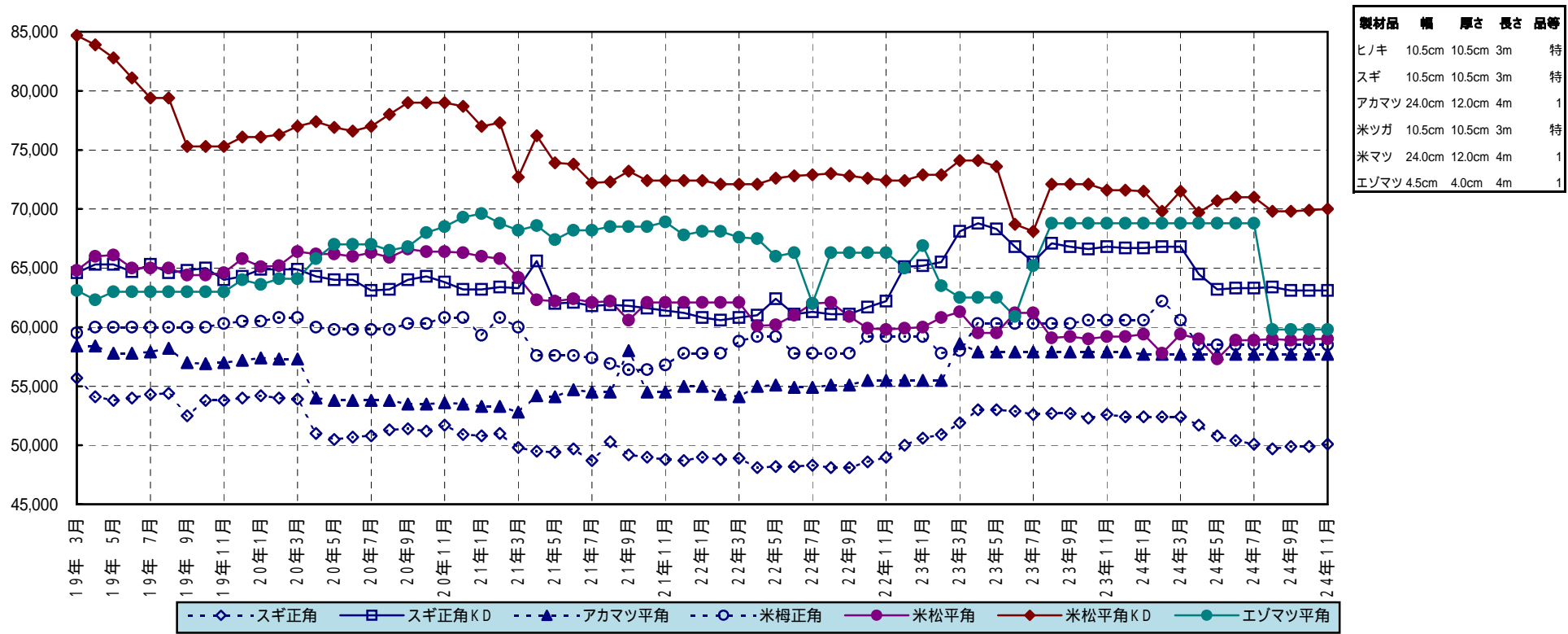
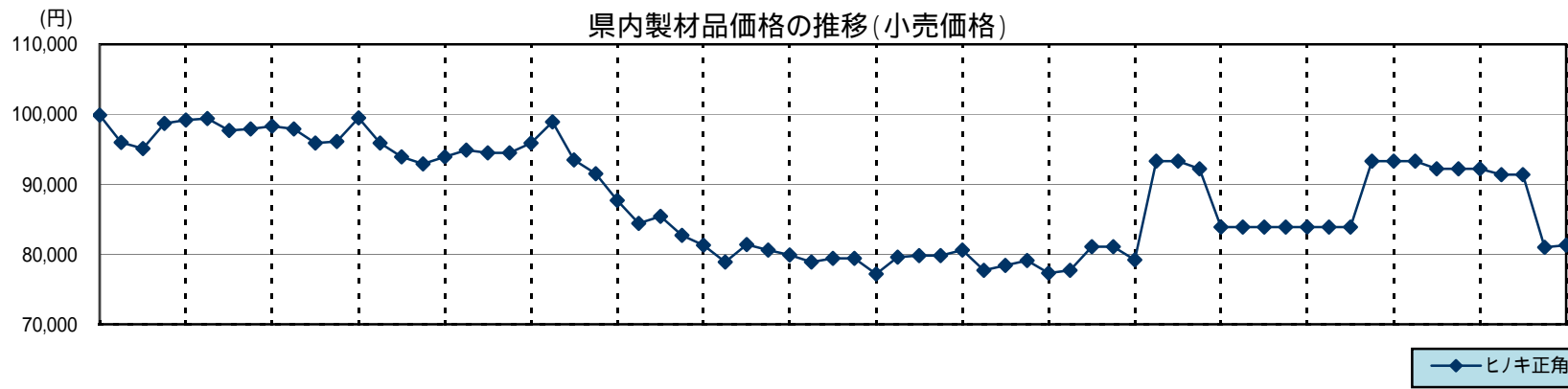
2. 製材品（合板）の価格＜小売価格＞（11月15日現在）

（製材品：m3当り千円、合板：1枚当り円）

使用区分	材種	形量			樹種	等級	中通り地方		会津地方		浜通り地方		県平均			
		厚cm	幅cm	長さm			当月	前月差	当月	前月差	当月	前月差	当月	前月差		
構	土台	挽	10.50	10.50	4.00	アカマツ 一等	55 ( 55 ~ 55 )	0	( 0 ~ 0 )	0	52 ( 52 ~ 52 )	0	54 ( 52 ~ 55 )	0		
						米ヒバ 一等	73 ( 73 ~ 73 )	0	88 ( 88 ~ 88 )	0	77 ( 77 ~ 77 )	0	79 ( 73 ~ 88 )	0		
						防腐米桐 一等	59 ( 51 ~ 67 )	0	70 ( 70 ~ 70 )	0	61 ( 60 ~ 62 )	0	62 ( 51 ~ 70 )	0		
	柱	挽	10.50	10.50	3.00	スギ	二方上小	113 ( 110 ~ 115 )	5	( 0 ~ 0 )	0	127 ( 127 ~ 127 )	0	117 ( 110 ~ 127 )	3	
							特等(グツ)	48 ( 44 ~ 52 )	0	54 ( 54 ~ 54 )	0	53 ( 53 ~ 53 )	0	50 ( 44 ~ 54 )	0	
							特等(KD)	61 ( 56 ~ 65 )	0	65 ( 65 ~ 65 )	0	65 ( 65 ~ 65 )	0	63 ( 56 ~ 65 )	0	
							二方上小	135 ( 110 ~ 160 )	5	( 0 ~ 0 )	0	110 ( 110 ~ 110 )	0	127 ( 110 ~ 160 )	4	
							特等(グツ)	51 ( 48 ~ 54 )	0	54 ( 54 ~ 54 )	0	53 ( 53 ~ 53 )	0	52 ( 48 ~ 54 )	0	
							特等(KD)	64 ( 63 ~ 65 )	1	68 ( 68 ~ 68 )	0	65 ( 65 ~ 65 )	0	65 ( 63 ~ 68 )	1	
		角	12.00	12.00	6.00	スギ	特等	86 ( 80 ~ 91 )	0	88 ( 88 ~ 88 )	0	103 ( 103 ~ 103 )	0	90 ( 80 ~ 103 )	0	
							ヒノキ 特等	69 ( 51 ~ 88 )	0	( 90 ~ 90 )	0	97 ( 97 ~ 97 )	0	81 ( 51 ~ 97 )	0	
							WW集成材 一等	70 ( 70 ~ 70 )	0	90 ( 90 ~ 90 )	0	56 ( 56 ~ 56 )	0	72 ( 56 ~ 90 )	0	
	造	角	10.50	10.50	3.00	米ツガ	特等	77 ( 77 ~ 77 )	0	( 0 ~ 0 )	0	65 ( 65 ~ 65 )	0	71 ( 65 ~ 77 )	0	
							米ツガ 特等	60 ( 60 ~ 60 )	0	( 0 ~ 0 )	0	57 ( 57 ~ 57 )	0	59 ( 57 ~ 60 )	0	
							アカマツ 一等	54 ( 52 ~ 55 )	0	( 0 ~ 0 )	0	57 ( 57 ~ 57 )	0	55 ( 52 ~ 57 )	0	
12.00 24.00 4.00							アカマツ 一等	58 ( 57 ~ 58 )	0	( 0 ~ 0 )	0	58 ( 58 ~ 58 )	0	58 ( 57 ~ 58 )	0	
米マツ 一等(グツ)							55 ( 48 ~ 62 )	0	62 ( 62 ~ 62 )	0	63 ( 61 ~ 66 )	0	59 ( 48 ~ 66 )	0		
米マツ 一等(KD)							70 ( 62 ~ 77 )	1	( 0 ~ 0 )	0	71 ( 67 ~ 75 )	0	70 ( 62 ~ 77 )	0		
材	母屋	類	9.00	9.00	4.00	スギ	一等	36 ( 34 ~ 40 )	0	58 ( 51 ~ 65 )	0	50 ( 45 ~ 55 )	3	46 ( 34 ~ 65 )	0	
							米ツガ 一等	48 ( 45 ~ 50 )	0	( 0 ~ 0 )	0	61 ( 61 ~ 61 )	0	54 ( 45 ~ 61 )	0	
	大引き	挽	4.00	4.50	4.00	スギ	一等	49 ( 44 ~ 54 )	0	59 ( 59 ~ 59 )	0	52 ( 48 ~ 56 )	3	52 ( 44 ~ 59 )	1	
							イゾマツ 一等	54 ( 42 ~ 65 )	0	( 0 ~ 0 )	0	73 ( 73 ~ 73 )	0	60 ( 42 ~ 73 )	0	
	間柱	類	3.00	10.50	3.00	スギ	一等	48 ( 43 ~ 54 )	0	61 ( 58 ~ 65 )	0	58 ( 55 ~ 61 )	0	55 ( 43 ~ 65 )	0	
							スギ 一等	53 ( 45 ~ 59 )	0	57 ( 57 ~ 57 )	0	55 ( 55 ~ 56 )	0	54 ( 45 ~ 59 )	0	
	造	板	1.20	18.00	1.80	アカマツ	一等	47 ( 44 ~ 50 )	1	48 ( 48 ~ 48 )	0	45 ( 45 ~ 45 )	0	47 ( 44 ~ 50 )	0	
							野地板	0.90 12.00 1.80	アカマツ 一等	43 ( 40 ~ 48 )	0	48 ( 48 ~ 48 )	0	40 ( 40 ~ 40 )	0	43 ( 40 ~ 48 )
	作	敷居	挽	4.50	10.50	3.65	アカマツ	二方無節	232 ( 195 ~ 250 )	0	( 0 ~ 0 )	0	290 ( 290 ~ 290 )	0	246 ( 195 ~ 290 )	0
								米マツ 二方無節	300 ( 300 ~ 300 )	0	( 0 ~ 0 )	0	300 ( 300 ~ 300 )	0	300 ( 300 ~ 300 )	0
材		割	4.50	10.50	3.65	スギ	三方無節	248 ( 213 ~ 280 )	0	234 ( 234 ~ 234 )	0	300 ( 300 ~ 300 )	0	255 ( 213 ~ 300 )	0	
							米ツガ 三方無節	209 ( 188 ~ 250 )	3	216 ( 216 ~ 216 )	0	265 ( 265 ~ 265 )	0	222 ( 188 ~ 265 )	2	

普通合板	0.30 91.00 1.82	ツツ	2類	460 ( 450 ~ 470 )	2	640 ( 640 ~ 640 )	0	600 ( 600 ~ 600 )	0	540 ( 450 ~ 640 )	1
	1.20 90.00 1.80	ツツ	ゴバネ	1059 ( 927 ~ 1150 )	19	1240 ( 1240 ~ 1240 )	20	1150 ( 1100 ~ 1200 )	0	1119 ( 927 ~ 1240 )	6
構造用合板	1.20 91.00 1.82	針葉樹	1類	930 ( 840 ~ 1000 )	34	( 0 ~ 0 )	0	1025 ( 1000 ~ 1050 )	50	968 ( 840 ~ 1050 )	1
	2.40 91.00 1.82	針葉樹	1類	2156 ( 2067 ~ 2200 )	50	( 0 ~ 0 )	0	2250 ( 2250 ~ 2250 )	0	2179 ( 2067 ~ 2250 )	38

注) \*は前月実績なし



2 - 1 県内の市場流通の動向

県内市場における入荷量及び販売量

・素材

(単位：m3、%)

		24年4月	前月比	前年比	24年5月	前月比	前年比	24年6月	前月比	前年比	24年7月	前月比	前年比	24年8月	前月比	前年比	24年9月	前月比	前年比	24年10月	前月比	前年比	24年1～10月	前年比
入荷量	県内	19,790	95	84	14,695	74	79	15,874	108	80	14,303	90	100	14,126	99	112	16,745	119	88	22,060	132	97	184,705	98
	県外	4,134	105	107	2,057	50	64	3,653	178	93	3,359	92	129	3,512	105	147	3,441	98	82	6,135	178	116	37,714	97
	計	23,923	97	87	16,752	70	77	19,527	117	82	17,661	90	104	17,639	100	117	20,186	114	87	28,195	140	101	222,419	98
販売量	県内	15,591	99	74	11,051	71	69	12,801	116	71	10,712	84	86	12,846	120	110	14,585	114	89	17,896	123	91	147,622	88
	県外	7,498	74	114	5,005	67	100	8,314	166	157	6,914	83	139	5,128	74	119	5,891	115	86	8,952	152	109	74,703	126
	計	23,088	89	84	16,056	70	76	21,115	132	90	17,626	83	101	17,973	102	112	20,476	114	88	26,848	131	97	222,326	98

\* 調査市場は、福島原木センター、南東北木材、福島県中央木材市場、東白木材市場、奥久慈木材流通センター、いわき木材流通センター、いわき木材市場、平木材市場。

・製品

(単位：m3、%)

		24年4月	前月比	前年比	24年5月	前月比	前年比	24年6月	前月比	前年比	24年7月	前月比	前年比	24年8月	前月比	前年比	24年9月	前月比	前年比	24年10月	前月比	前年比	24年1～10月	前年比	
入荷量	県内	国産材	390	92	70	426	109	120	495	116	108	345	70	100	459	133	152	353	77	65	376	107	99	3,997	96
		外材	145	163	309	35	24	130	70	200	57	24	34	55	72	300	101	52	72	55	51	98	78	640	97
		計	535	129	89	461	86	120	565	123	98	369	65	95	531	144	143	405	76	63	427	105	96	4,539	94
	県外	国産材	517	75	89	486	94	85	639	131	98	571	89	110	731	128	160	821	112	117	755	92	132	6,210	103
		外材	187	101	131	206	110	110	213	103	92	156	73	90	146	94	-	242	166	124	243	100	114	2,060	109
		計	704	81	98	692	98	91	852	123	96	727	85	105	877	121	148	1,063	121	119	998	94	127	8,270	105
	計	国産材	907	81	80	912	101	98	1,134	124	102	916	81	106	1,190	130	157	1,174	99	94	1,131	96	119	10,207	100
		外材	332	121	175	241	73	112	283	117	80	180	64	83	218	121	105	294	135	101	294	100	105	2,700	106
		計	1,239	89	94	1,153	93	101	1,417	123	97	1,096	77	101	1,408	128	146	1,468	104	96	1,425	97	116	12,907	101
販売量	県内	国産材	1,001	100	101	858	86	83	1,053	123	95	1,043	99	121	1,175	113	179	1,265	108	125	1,159	92	129	10,207	112
		外材	248	88	137	252	102	119	271	108	86	315	116	156	274	87	143	262	96	92	271	103	100	2,735	114
		計	1,249	97	106	1,110	89	89	1,324	119	93	1,358	103	128	1,449	107	171	1,527	105	118	1,430	94	122	12,942	112
	県外	国産材	288	120	137	330	115	167	280	85	126	135	48	73	182	135	88	214	118	53	212	99	57	2,297	93
		外材	1	*	100	0	0	0	2	*	40	2	100	29	0	0	*	0	*	0	0	*	*	9	26
		計	289	120	137	330	114	163	282	85	124	137	49	71	182	133	88	214	118	53	212	99	57	2,306	92
	計	国産材	1,289	103	107	1,188	92	97	1,333	112	100	1,178	88	112	1,357	115	157	1,479	109	104	1,371	93	108	12,504	108
		外材	249	89	137	252	101	117	273	108	85	317	116	152	274	86	143	262	96	92	271	103	100	2,744	113
		計	1,538	101	111	1,440	94	100	1,606	112	97	1,495	93	119	1,631	109	154	1,741	107	102	1,642	94	107	15,248	108

\* 調査市場は、福島県中央木材市場、郡山木材市場、いわき木材市場、平木材市場。

住宅統計

1 地域別新設住宅着工戸数の推移（土木部建築指導課）

	平成24年3月				平成24年4月				平成24年5月				平成24年6月				平成24年7月				平成24年8月				平成24年9月				平成24年10月				平成24年の累計（1～10月）					
	総戸数	前年比	未着工戸数	前年比	総戸数	前年比	未着工戸数	前年比	総戸数	前年比	未着工戸数	前年比	総戸数	前年比	未着工戸数	前年比	総戸数	前年比	未着工戸数	前年比	総戸数	前年比	未着工戸数	前年比	総戸数	前年比	未着工戸数	前年比	総戸数	前年比	未着工戸数	前年比	未着工率					
市	福島市	85	70	66	89	172	169	77	117	137	291	112	509	112	126	62	102	71	46	44	40	139	67	86	55	63	239	469	161	358	1,267	113	829	106	65			
	会津若松市	29	132	29	138	62	159	57	204	45	132	40	125	72	167	47	121	40	121	36	116	59	111	57	158	49	158	41	141	50	172	46	170	453	142	395	144	87
	郡山市	163	201	129	202	178	135	138	130	108	193	86	239	147	160	91	114	147	91	110	85	112	49	80	43	214	180	158	190	201	151	126	120	1,489	116	1,076	108	72
	いわき市	146	110	112	120	245	907	197	758	239	140	182	140	220	275	188	342	264	307	125	202	195	98	149	97	370	587	263	453	365	212	191	152	2,448	207	1,692	187	69
	白河市	45	250	43	253	10	67	10	67	25	167	24	185	25	156	24	200	18	450	17	425	25	58	23	72	3	23	3	25	40	121	38	141	218	122	216	144	99
	須賀川市	22	314	20	286	38	950	30	1,000	120	1,714	115	1,917	46	354	36	514	57	438	45	643	48	84	41	146	36	37	32	36	67	56	49	49	508	146	426	155	84
	喜多方市	11	92	11	92	12	200	12	200	8	57	8	67	10	91	9	90	18	200	17	243	12	133	12	240	8	160	7	140	12	80	11	73	105	94	101	99	96
	相馬市	32	291	30	375	62	517	60	545	32	267	24	200	28	280	28	280	32	356	28	400	50	417	46	460	33	300	24	267	115	719	101	721	443	443	389	447	88
部	二本松市	11	58	11	122	37	463	20	250	7	30	7	39	22	96	10	45	36	360	36	450	9	39	8	35	20	118	18	120	5	50	5	50	198	121	155	121	78
	田村市	6	600	6	600	6	67	5	63	11	1,100	10	*	12	600	12	600	6	46	5	63	8	160	7	140	17	243	17	243	24	800	22	733	118	176	112	207	95
	南相馬市	14	64	11	110	34	3,400	34	3,400	18	*	17	*	194	9,700	20	2,000	21	525	15	375	38	760	17	425	41	1,367	21	700	75	1,250	24	480	477	507	183	247	38
	伊達市	10	42	9	41	9	82	9	100	14	39	10	71	6	26	6	27	34	200	26	153	5	29	5	31	23	153	21	140	24	267	18	257	148	90	125	93	84
	本宮市	24	240	24	240	10	250	9	450	8	100	6	75	11	220	6	120	12	50	12	52	6	67	6	75	29	223	29	242	14	45	12	40	129	107	118	104	91
	計	598	124	501	144	875	236	658	228	772	182	641	212	905	221	539	165	756	141	516	123	706	81	537	81	951	187	689	163	1,231	196	804	156	8,001	153	5,817	143	73
郡	伊達郡	10	100	7	70	22	2,200	21	*	9	225	9	225	9	64	8	67	24	218	23	329	12	46	12	52	52	186	32	123	8	67	6	55	164	130	135	124	82
	安達郡	2	67	2	67	0	0	0	0	4	*	4	*	0	0	0	0	8	89	8	267	3	150	3	150	1	100	1	100	3	150	3	300	25	76	25	109	100
	岩瀬郡	10	1,000	10	1,000	21	700	15	500	9	225	9	225	14	140	13	130	9	64	8	73	17	77	17	89	6	50	5	50	15	94	12	86	139	148	125	151	90
	南会津郡	1	*	1	*	4	100	4	100	9	225	7	175	20	500	9	225	7	70	7	117	8	100	7	88	9	180	9	180	4	133	2	67	64	160	48	133	75
	耶麻郡	2	33	1	50	11	275	11	367	4	100	4	133	5	83	4	80	8	267	7	233	4	57	4	57	5	71	5	71	11	157	7	100	56	93	49	94	88
	河沼郡	2	67	2	67	7	*	5	*	7	88	7	100	9	129	6	120	13	260	9	225	1	20	1	25	7	700	6	600	18	138	18	150	67	124	57	121	85
	大沼郡	4	133	4	200	4	200	4	400	4	400	4	400	5	23	5	23	5	50	5	50	7	140	7	140	4	133	4	133	15	1,500	15	1,500	51	94	51	98	100
	西白河郡	27	104	25	96	5	83	4	67	20	83	20	87	26	144	24	150	29	414	28	400	28	35	27	34	7	50	7	50	17	55	13	45	197	87	176	82	89
	東白川郡	8	89	8	89	5	125	5	125	19	238	16	267	10	250	10	333	12	300	12	300	7	33	6	100	2	18	2	18	1	17	1	20	80	96	75	136	94
部	石川郡	5	*	5	*	6	86	5	71	2	67	2	67	14	175	14	200	14	88	14	88	9	100	9	100	11	220	11	220	15	250	15	250	86	134	84	133	98
	田村郡	6	150	6	150	7	140	7	*	5	500	5	500	6	150	6	200	11	92	11	92	10	143	9	129	3	75	3	75	7	175	7	233	64	123	63	126	98
	双葉郡	0	0	0	0	0	0	0	0	20	*	20	*	0	-	0	-	2	*	2	*	1	*	1	*	2	*	2	*	23	*	16	*	49	49	42	51	86
	相馬郡	14	1,400	14	1,400	5	500	5	500	1	50	1	50	3	150	2	100	6	600	5	500	4	80	4	80	5	125	4	133	17	1,700	17	*	60	207	57	300	95
	計	91	105	85	104	97	154	86	156	113	179	108	186	121	117	101	109	148	145	139	165	111	56	107	81	114	120	91	101	154	151	132	143	1,102	109	987	111	90
	総計	689	121	586	136	972	224	744	216	885	182	749	207	1,026	200	640	153	904	142	655	130	817	77	644	77	1,065	176	780	152	1,385	190	936	154	9,103	145	6,804	137	75

注) 1 福島県土木部建築指導課「福島県新設住宅の着工戸数」より作成。

注) 2 \*は対前年実績が0



2. 構造別・資金別及び利用別新設住宅着工戸数、床面積

	24年5月			24年6月			24年7月			24年8月			24年9月			24年10月			平成24年1～10月の累計					
	戸数	前月	床面積	戸数	前月	床面積	戸数	前月	床面積	戸数	前月	床面積	戸数	前月	床面積	戸数	前月	床面積	戸数	前年	対総	床面積	前年	
		前年			前年			前年			前年			前年			前年							前年
総数	885	91	96,375	1,026	116	94,741	904	88	92,959	817	90	87,253	1,065	130	107,370	1,385	130	125,606	9,113	146	100	903,264	139	
構造	木造	749	101	83,540	640	85	74,790	655	102	75,937	644	98	73,572	780	121	83,690	936	120	93,546	6,804	137	75	733,521	136
	非木造	136	60	12,835	386	284	19,951	249	65	17,022	173	69	13,681	285	165	23,680	449	158	32,060	2,309	179	25	169,743	153
資金	民間資金	795	96	85,648	923	116	83,229	843	91	86,005	748	89	79,441	965	129	95,266	1,214	126	110,114	8,063	151	88	797,518	144
	公的資金	90	64	10,727	103	114	11,512	61	59	6,954	69	113	7,812	100	145	12,104	171	171	15,492	1,050	113	12	105,746	109
利用	持家	609	117	79,366	567	93	75,072	568	100	74,004	550	97	71,211	621	113	80,177	638	103	81,717	5,275	134	58	681,102	135
	その他	276	61	17,009	459	166	19,669	336	73	18,955	267	79	16,042	444	166	27,193	747	168	43,889	3,838	166	42	222,162	151

(国土交通省「建築着工統計調査報告」より)

3. 過去の構造・資金別及び利用別新設住宅着工戸数、床面積

区分	年別 平成21年						平成22年						平成23年									
	県内			全国			県内			全国			県内			全国						
	戸数	前年	対総	床面積	前年	戸数	前年	戸数	前年	対総	床面積	前年	戸数	前年	戸数	前年	対総	床面積	前年	戸数	前年	
総数	9,657	81	100	932,795	81	788,410	72	9,342	97	100	931,512	100	813,126	103	7,826	84	100	811,643	87	834,117	103	
構造	木造	7,405	87	77	767,636	85	430,121	83	7,188	97	77	765,674	100	460,134	107	6,183	86	79	670,488	88	464,837	101
	非木造	2,252	68	23	165,159	67	358,289	62	2,154	96	23	165,838	100	352,992	99	1,643	76	21	141,155	85	369,280	105
資金	民間資金	8,750	81	91	846,488	80	690,058	70	8,103	93	87	809,584	96	690,736	100	6,740	83	86	697,795	86	706,437	102
	公的資金	907	91	9	86,307	93	98,352	90	1,239	137	13	121,928	141	122,390	124	1,086	88	14	113,848	93	127,680	104
利用	持家	5,215	83	54	678,858	81	284,631	89	5,292	101	57	687,094	101	305,221	107	4,945	93	63	630,939	92	305,626	100
	その他	4,442	79	46	253,937	81	503,779	65	4,050	91	43	244,418	96	507,905	101	2,881	71	37	180,704	74	528,491	104

\* その他：貸家、給与住宅（会社、官公署、学校等がその社員・職員・教員等を居住させる目的で建築するもの）、分譲住宅を含む。