

木 材 市 況

平 成 2 4 年 2 月

福 島 県 農 林 水 産 部

市況の概要

1. 素材

1月の原木市場への入荷状況は、前月比で10%増（前年比3%増）の29,133m³となっている。

販売量については、前月比11%増（前年比2%増）の28,663m³となっている。

2月の価格については、スギ柱取りが2ヶ月連続で下げで、弱気配である。

2. 製材品

1月の製材品入荷量は、前月比で27%減（前年比22%減）の1,178m³となっている。

販売量については、前月比30%減（前年比12%減）の1,326m³となっている。

2月の価格については、弱保合である。

3. 新設住宅着工戸数

1月の新設住宅着工戸数の総戸数は前月より19%増の823戸（前年比22%増）となっている。木造戸数は前月よりも21%増の650戸（前年比16%増）で、木造率は79%となっている。

木材価格

1. 素材の価格<工場着価格> (2月15日現在)

(単位: m3当り千円)

区分	形量		材質	樹種	中通り地方		会津地方		浜通り地方		県平均		
	径cm	長さm			当月	前月差	当月	前月差	当月	前月差	当月	前月差	
一般用材	小	5~9	4.00	並	スギ	8 (7 ~ 8)	0	(0 ~ 0)	0	10 (10 ~ 10)	0	8 (7 ~ 10)	0
		10~13		並		10 (10 ~ 11)	1	9 (7 ~ 11)	0	11 (11 ~ 11)	0	10 (7 ~ 11)	0
	中	14~18	3.00	並	スギ	12 (11 ~ 12)	1	10 (10 ~ 11)	1	11 (10 ~ 11)	0	11 (10 ~ 12)	1
				並	ヒノキ	18 (15 ~ 23)	0	(0 ~ 0)	0	16 (16 ~ 16)	2	18 (15 ~ 23)	1
		20~28	6.00	並	スギ	18 (16 ~ 21)	0	(0 ~ 0)	0	15 (14 ~ 16)	0	17 (14 ~ 21)	0
				並	ヒノキ	24 (24 ~ 24)	0	(0 ~ 0)	0	20 (15 ~ 25)	0	21 (15 ~ 25)	0
				並	スギ	12 (12 ~ 13)	1	12 (12 ~ 13)	1	11 (10 ~ 12)	0	12 (10 ~ 13)	0
				並	アカマツ	10 (9 ~ 13)	0	13 (13 ~ 13)	0	9 (9 ~ 9)	1	10 (9 ~ 13)	0
家具木工用材	大	30以上	2.10	並	ブナ	(0 ~ 0)	0	26 (26 ~ 26)	0	(0 ~ 0)	0	26 (26 ~ 26)	0
				並	ナラ	19 (19 ~ 19)	0	26 (26 ~ 26)	0	(0 ~ 0)	0	23 (19 ~ 26)	0
外材	米材(定尺)	30以上	10.00	並	米ツガ	22 (22 ~ 22)	0	(0 ~ 0)	0	23 (23 ~ 23)	0	23 (22 ~ 23)	0
				並	米マツ	25 (24 ~ 26)	0	26 (26 ~ 26)	0	24 (23 ~ 24)	1	25 (23 ~ 26)	1
	北洋材(定尺)	28以下	3.80	並	エゾマツ	(0 ~ 0)	0	(0 ~ 0)	0	22 (22 ~ 22)	0	22 (22 ~ 22)	0
				並	ヘニマツ	(0 ~ 0)	-	(0 ~ 0)	0	22 (22 ~ 22)	0	22 (22 ~ 22)	3
	南洋材	70~90	8~14	並	カラマツ	20 (20 ~ 20)	20	(0 ~ 0)	0	19 (19 ~ 19)	0	19 (19 ~ 20)	0
				並	アガチス	(0 ~ 0)	0	(0 ~ 0)	0	(0 ~ 0)	0	(0 ~ 0)	0
パルプ用材				並	マツ	(0 ~ 0)	0	(0 ~ 0)	0	(0 ~ 0)	0	(0 ~ 0)	0
				並	広葉樹	(0 ~ 0)	0	(0 ~ 0)	0	(0 ~ 0)	0	(0 ~ 0)	0

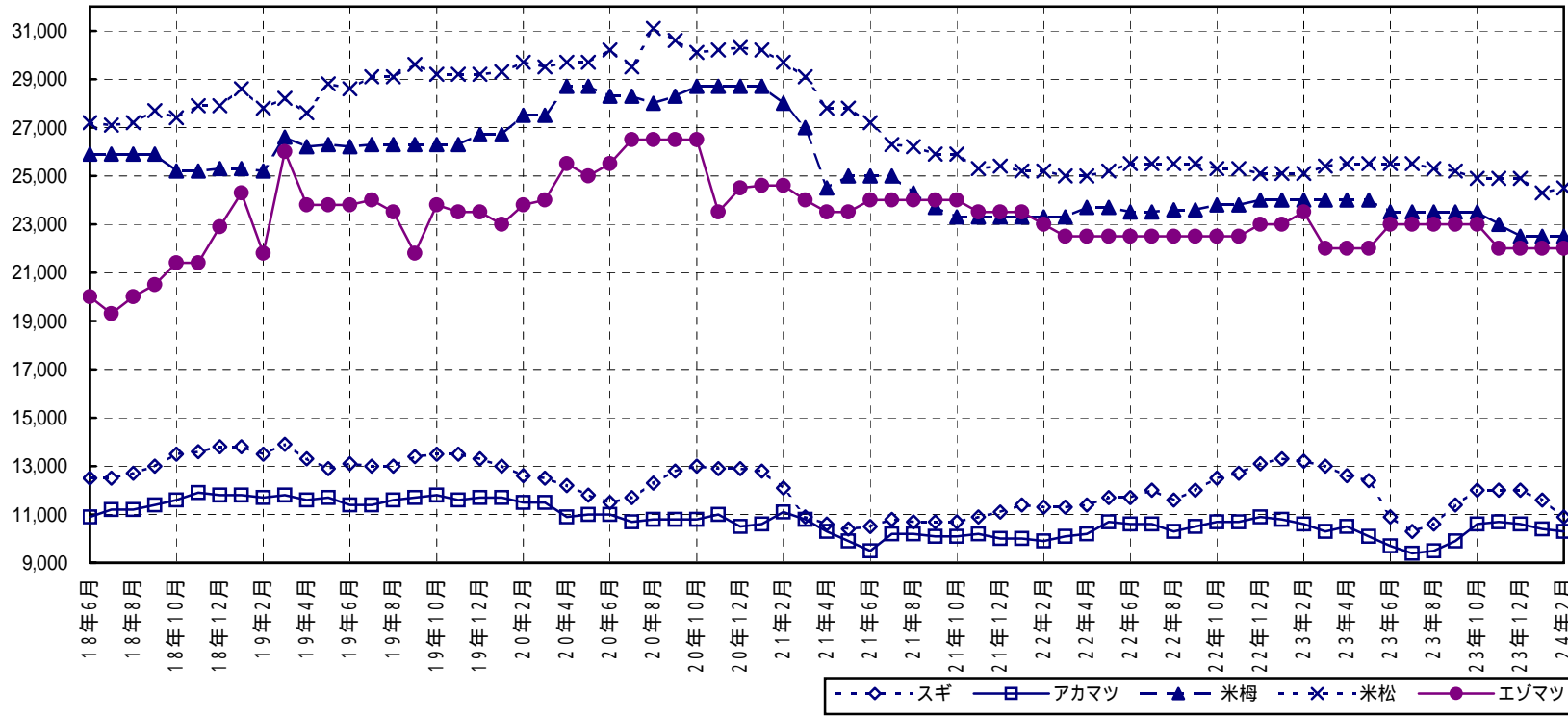
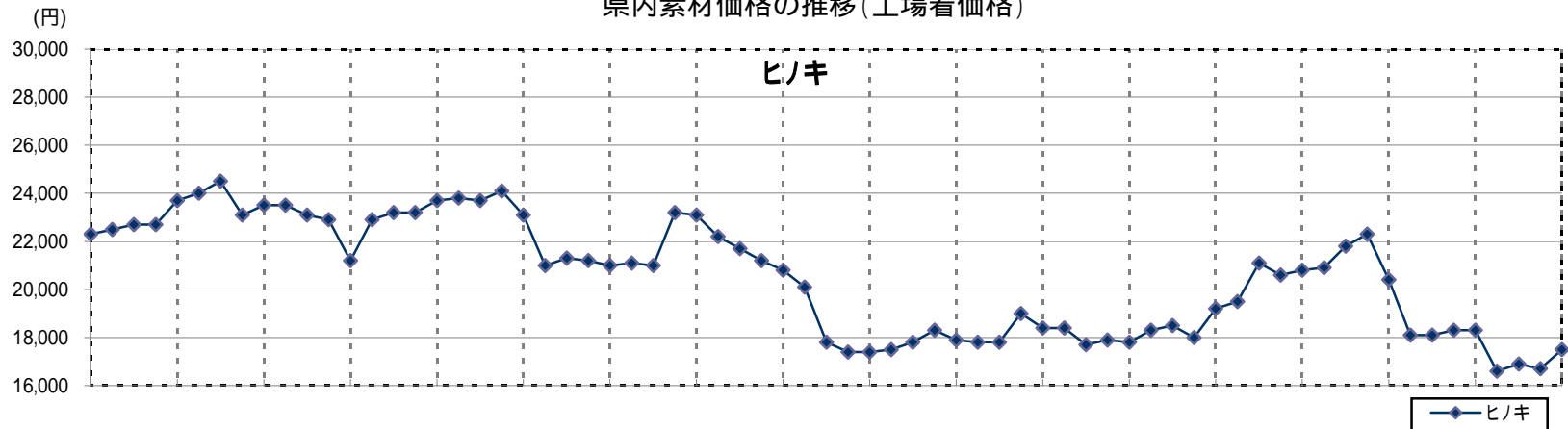
区分	形量		材質	樹種	会津共販		いわき	
	径cm	長さm			当月	前月差	当月	前月差
一般用材	12以下	4.00	並	カラマツ	(0 ~ 0)	0	9 (8 ~ 9)	0
	13~14		並	カラマツ	(0 ~ 0)	0	8 (7 ~ 9)	0
	16以上		並	カラマツ	(0 ~ 0)	0	11 (10 ~ 11)	0

注) 1. 前月差の 印は値下りを、*印は前月実績がなかったことを示す。

2. ()内は各地域の価格幅、()外は各地域の平均的価格を示す。

3. 一般用材カラマツは工場着価格ではなく、福島県森林組合連合会の会津共販所・いわき木材流通センターの素材市売価格を示す。

県内素材価格の推移(工場着価格)



素材	径	長
ヒノキ	14～16cm	3m
スギ	14～16cm	3m
アカマツ	18～28cm	4m
米ツガ	30cm上	10m
米マツ	30cm上	10m
エゾマツ	28cm下	3.8m

---◇--- スギ □ アカマツ ▲ 米梅 × 米松 ● エゾマツ

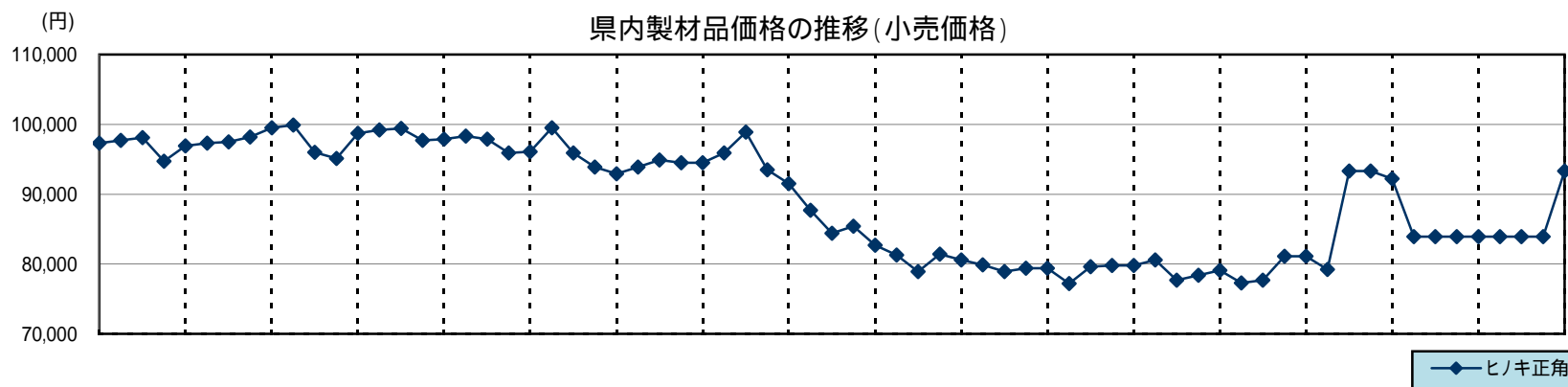
2. 製材品（合板）の価格＜小売価格＞（2月15日現在）

（製材品：m3当り千円、合板：1枚当り円）

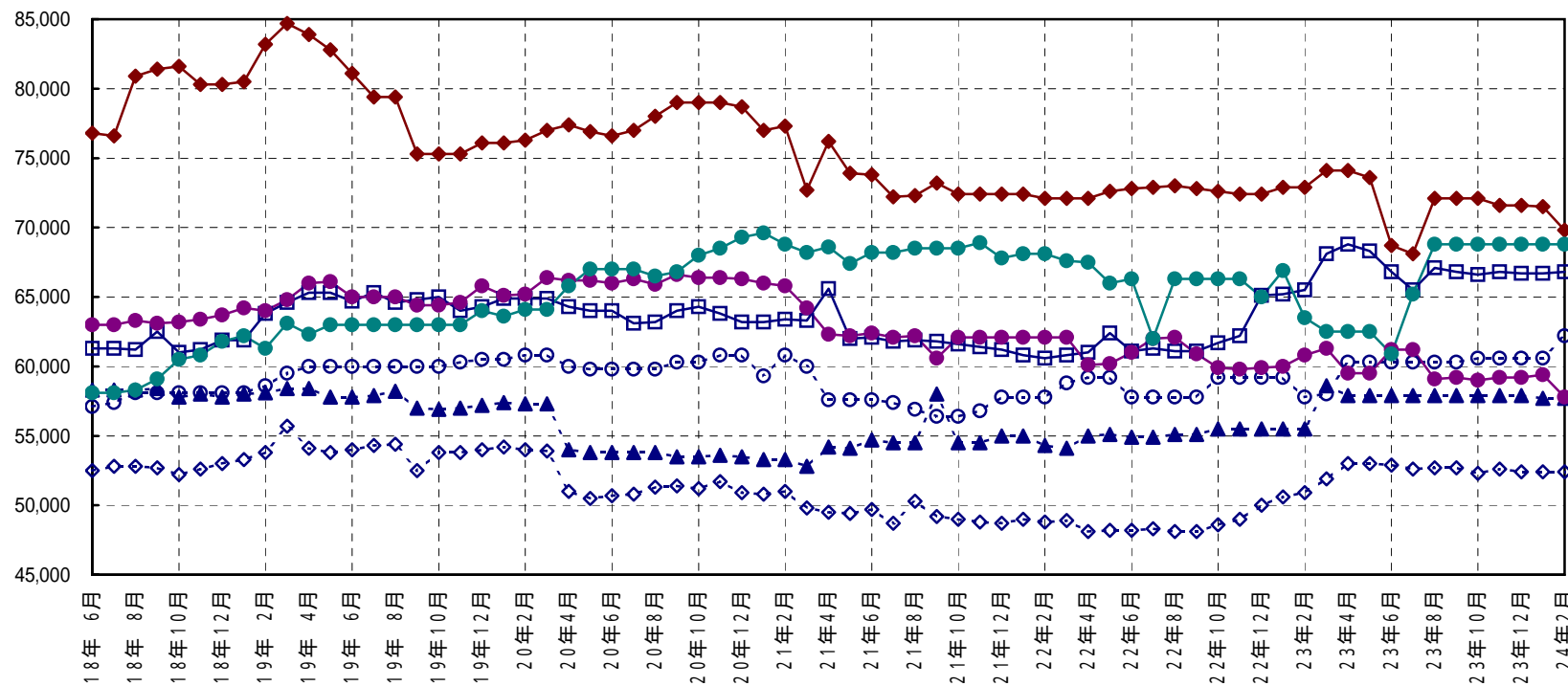
使用区分	材種	形量			樹種	等級	中通り地方		会津地方		浜通り地方		県平均			
		厚cm	幅cm	長さm			当月	前月差	当月	前月差	当月	前月差	当月	前月差		
構	土台		10.50	10.50	4.00	カマツ	一等	58 (55 ~ 60)	0	(0 ~ 0)	0	52 (52 ~ 52)	0	56 (52 ~ 60)	0	
						米ヒハ	一等	73 (73 ~ 73)	0	85 (85 ~ 85)	0	82 (78 ~ 86)	0	80 (73 ~ 86)	0	
						防腐米桐	一等	65 (60 ~ 68)	0	69 (69 ~ 69)	0	61 (60 ~ 62)	0	64 (60 ~ 69)	0	
	柱	挽	10.50	10.50	3.00	スギ	二方上小		110 (104 ~ 115)	0	200 (200 ~ 200)	0	127 (127 ~ 127)	0	136 (104 ~ 200)	0
							特等(ケリ)		51 (48 ~ 52)	0	53 (53 ~ 53)	0	55 (53 ~ 58)	0	52 (48 ~ 58)	0
							特等(KD)		67 (66 ~ 68)	0	70 (70 ~ 70)	0	65 (65 ~ 65)	0	67 (65 ~ 70)	0
		角	12.00	12.00	3.00	スギ	二方上小		120 (110 ~ 129)	10	180 (180 ~ 180)	0	110 (110 ~ 110)	0	132 (110 ~ 180)	6
							特等(ケリ)		53 (48 ~ 58)	1	52 (52 ~ 52)	0	55 (53 ~ 58)	0	54 (48 ~ 58)	1
							特等(KD)		66 (65 ~ 68)	0	70 (70 ~ 70)	0	65 (65 ~ 65)	0	67 (65 ~ 70)	0
	角	12.00	12.00	6.00	スギ	特等		92 (86 ~ 100)	2	88 (88 ~ 88)	0	99 (95 ~ 103)	0	94 (86 ~ 103)	1	
						ヒノキ	特等	90 (90 ~ 90)	0	(0 ~ 0)	0	97 (97 ~ 97)	16	93 (90 ~ 97)	9	
						WW集成材	一等	62 (54 ~ 70)	0	82 (82 ~ 82)	0	57 (57 ~ 57)	3	66 (54 ~ 82)	1	
							一等	78 (78 ~ 78)	0	82 (82 ~ 82)	0	72 (72 ~ 72)	2	77 (72 ~ 82)	1	
						米ツガ	特等	62 (60 ~ 65)	0	(0 ~ 0)	0	62 (57 ~ 67)	5	62 (57 ~ 67)	1	
	桁及び梁	角	10.50	10.50	4.00	アカマツ	一等	54 (52 ~ 55)	0	(0 ~ 0)	0	57 (57 ~ 57)	0	55 (52 ~ 57)	0	
一等							58 (57 ~ 58)	0	(0 ~ 0)	0	58 (58 ~ 58)	0	58 (57 ~ 58)	0		
米ツガ							一等(ケリ)	56 (49 ~ 62)	0	61 (61 ~ 61)	0	61 (61 ~ 61)	3	58 (49 ~ 62)	1	
							一等(KD)	73 (73 ~ 73)	0	(0 ~ 0)	0	67 (67 ~ 67)	4	70 (67 ~ 73)	2	
材	大引き	類	9.00	9.00	4.00	スギ	一等	37 (34 ~ 42)	0	58 (51 ~ 65)	0	53 (51 ~ 55)	0	47 (34 ~ 65)	1	
						米ツガ	一等	51 (50 ~ 52)	0	(0 ~ 0)	0	59 (59 ~ 59)	0	54 (50 ~ 59)	0	
	根太及び列柱	挽割	4.00	4.50	4.00	スギ	一等	52 (49 ~ 54)	0	59 (59 ~ 59)	0	52 (48 ~ 56)	0	53 (48 ~ 59)	0	
						エゾマツ	一等	65 (65 ~ 65)	0	(0 ~ 0)	0	73 (73 ~ 73)	0	69 (65 ~ 73)	0	
	間柱	類	3.00	10.50	3.00	スギ	一等	53 (52 ~ 54)	0	65 (59 ~ 70)	0	55 (55 ~ 55)	1	57 (52 ~ 70)	0	
						スギ	一等	55 (49 ~ 60)	0	56 (56 ~ 56)	0	55 (55 ~ 56)	0	55 (49 ~ 60)	0	
造	貫板	類	1.50	9.00	3.65	スギ	一等	55 (49 ~ 60)	0	56 (56 ~ 56)	0	55 (55 ~ 56)	0	55 (49 ~ 60)	0	
						アカマツ	一等	47 (44 ~ 50)	0	48 (48 ~ 48)	0	46 (46 ~ 46)	0	47 (44 ~ 50)	0	
						野地板	一等	42 (40 ~ 46)	0	(0 ~ 0)	0	40 (40 ~ 40)	0	42 (40 ~ 46)	0	
作	敷居	挽	4.50	10.50	3.65	アカマツ	二方無節	226 (195 ~ 250)	0	(0 ~ 0)	0	290 (290 ~ 290)	0	242 (195 ~ 290)	0	
						米ツガ	二方無節	286 (272 ~ 300)	0	(0 ~ 0)	0	300 (300 ~ 300)	0	291 (272 ~ 300)	0	
	鴨居	割	4.50	10.50	3.65	スギ	三方無節	242 (213 ~ 280)	0	270 (270 ~ 270)	0	300 (300 ~ 300)	0	259 (213 ~ 300)	0	
						スギ	二方無節	208 (187 ~ 250)	0	220 (220 ~ 220)	0	265 (265 ~ 265)	0	222 (187 ~ 265)	0	
					米ツガ	三方無節	253 (253 ~ 253)	0	(0 ~ 0)	0	250 (250 ~ 250)	0	251 (250 ~ 253)	0		
普通合板	2.70	91.00	1.82	ツツ	2種	465 (450 ~ 480)	0	640 (640 ~ 640)	10	600 (600 ~ 600)	0	543 (450 ~ 640)	2			
						12.00	90.00	1.80	ツツ	コバネ	1150 (1100 ~ 1250)	17	1450 (1450 ~ 1450)	70	1350 (1350 ~ 1350)	75

注) *は前月実績なし

県内製材品価格の推移 (小売価格)



◆ ヒノキ正角



製材品	幅	厚さ	長さ	品等
ヒノキ	10.5cm	10.5cm	3m	特
スギ	10.5cm	10.5cm	3m	特
アカマツ	24.0cm	12.0cm	4m	1
米ツガ	10.5cm	10.5cm	3m	特
米マツ	24.0cm	12.0cm	4m	1
エゾマツ	4.5cm	4.0cm	4m	1

◆ スギ正角 □ スギ正角KD ▲ アカマツ平角 ○ 米桐正角 ● 米松平角 ◆ 米松平角KD ● エゾマツ平角

2 - 1 県内の市場流通の動向

県内市場における入荷量及び販売量

・素材

(単位：m3、%)

		23年6月	前月比	前年比	23年7月	前月比	前年比	23年8月	前月比	前年比	23年9月	前月比	前年比	23年10月	前月比	前年比	23年11月	前月比	前年比	23年12月	前月比	前年比	23年1～12月	前年比	24年1月	前月比	前年比
入荷量	県内	19,901	108	89	14,359	72	77	12,651	88	73	19,126	151	97	22,644	118	98	24,346	108	107	21,789	89	114	234,492	96	25,296	116	112
	県外	3,913	122	96	2,605	67	97	2,382	91	74	4,173	175	100	5,303	127	112	3,729	70	95	4,772	128	106	47,390	101	3,838	80	68
	計	23,814	110	91	16,964	71	80	15,032	89	73	23,298	155	97	27,947	120	101	28,076	100	105	26,561	95	112	281,882	97	29,133	110	103
販売量	県内	18,123	113	98	12,461	69	76	11,668	94	78	16,455	141	92	19,600	119	99	19,875	101	105	17,802	90	106	204,797	97	20,083	113	97
	県外	5,283	106	72	4,976	94	109	4,323	87	90	6,831	158	103	8,214	120	96	7,594	92	97	7,949	105	112	74,784	95	8,579	108	117
	計	23,406	111	91	17,436	74	83	15,991	92	81	23,286	146	95	27,814	119	98	27,469	99	103	25,751	94	108	279,582	96	28,663	111	102

* 調査市場は、福島原木センター、南東北木材、福島県中央木材市場、東白木材市場、奥久慈木材流通センター、いわき木材流通センター、いわき木材市場、平木材市場。

・製品

(単位：m3、%)

		23年6月	前月比	前年比	23年7月	前月比	前年比	23年8月	前月比	前年比	23年9月	前月比	前年比	23年10月	前月比	前年比	23年11月	前月比	前年比	23年12月	前月比	前年比	23年1～12月	前年比	24年1月	前月比	前年比	
入荷量	県内	国産材	457	128	96	345	75	70	301	87	58	543	180	111	380	70	70	459	121	83	429	93	93	5,052	100	367	86	74
		外材	122	452	163	44	36	85	71	161	104	95	134	151	65	68	120	21	32	41	175	833	700	857	138	70	40	92
		計	579	151	105	389	67	72	372	96	63	638	172	115	445	70	75	480	108	79	604	126	125	5,909	105	437	72	76
	県外	国産材	653	114	73	518	79	69	456	88	53	700	154	88	573	82	67	673	117	75	793	118	123	7,472	83	533	67	72
		外材	232	123	72	173	75	69	137	79	-	195	142	74	214	110	72	179	84	52	211	118	83	2,283	77	208	99	107
		計	885	116	73	691	78	69	593	86	53	895	151	84	787	88	68	852	108	68	1,004	118	112	9,755	82	741	74	79
	計	国産材	1,110	120	81	863	78	70	757	88	55	1,243	164	96	953	77	68	1,132	119	78	1,222	108	110	12,524	90	900	74	73
		外材	354	165	89	217	61	72	208	96	64	290	139	89	279	96	79	200	72	51	386	193	139	3,140	88	278	72	103
		計	1,464	128	83	1,080	74	70	965	89	57	1,533	159	95	1,232	80	71	1,332	108	72	1,608	121	116	15,664	89	1,178	73	78
販売量	県内	国産材	1,111	108	98	863	78	88	658	76	59	1,015	154	94	900	89	86	1,219	135	102	1,375	113	156	11,738	97	863	63	85
		外材	315	149	101	202	64	80	191	95	64	284	149	96	272	96	80	205	75	59	248	121	107	2,851	90	252	102	102
		計	1,426	115	99	1,065	75	86	849	80	60	1,299	153	95	1,172	90	85	1,424	122	93	1,623	114	146	14,589	96	1,115	69	88
	県外	国産材	222	112	81	186	84	75	206	111	73	406	197	149	369	91	126	175	47	53	270	154	120	2,923	103	211	78	89
		外材	5	125	*	7	140	117	1	14	*	1	100	33	0	0	0	1	*	9	0	*	0	35	92	0	*	0
		計	227	112	83	193	85	76	207	107	73	407	197	147	369	91	125	176	48	52	270	153	117	2,958	103	211	78	88
	計	国産材	1,333	108	95	1,049	79	85	864	82	61	1,421	164	105	1,269	89	95	1,394	110	92	1,645	118	149	14,661	98	1,074	65	85
		外材	320	149	103	209	65	80	192	92	64	285	148	96	272	95	80	206	76	57	248	120	105	2,886	90	252	102	102
		計	1,653	114	96	1,258	76	84	1,056	84	62	1,706	162	103	1,541	90	92	1,600	104	85	1,893	118	141	17,547	97	1,326	70	88

* 調査市場は、福島県中央木材市場、郡山木材市場、いわき木材市場、平木材市場。

住宅統計

1 地域別新設住宅着工戸数の推移（土木部建築指導課）

	平成23年6月				平成23年7月				平成23年8月				平成23年9月				平成23年10月				平成23年11月				平成23年12月				平成23年の累計（1～12月）				平成24年1月					
	総戸数	前年比	未着工戸数	前年比	総戸数	前年比	未着工戸数	前年比	総戸数	前年比	未着工戸数	前年比	総戸数	前年比	未着工戸数	前年比	総戸数	前年比	未着工戸数	前年比	総戸数	前年比	未着工戸数	前年比	総戸数	前年比	未着工戸数	前年比	総戸数	前年比	未着工戸数	前年比	総戸数	前年比	未着工戸数	前年比		
市	福島市	89	47	61	39	153	126	111	132	206	258	156	248	114	88	87	101	51	47	45	53	128	63	78	46	68	61	43	56	1,313	80	906	84	69	117	84	96	80
	会津若松市	43	59	39	65	33	83	31	82	53	126	36	95	31	53	29	49	29	91	27	104	61	59	57	146	39	144	21	95	419	69	352	75	84	35	184	31	207
	郡山市	92	68	80	67	161	74	129	75	229	155	186	152	119	69	83	62	133	73	105	66	185	102	115	100	189	94	150	105	1,653	81	1,264	81	76	120	69	85	62
	いわき市	80	60	55	59	86	59	62	54	199	153	154	151	63	55	58	59	172	87	126	116	187	126	159	143	145	94	87	87	1,514	88	1,153	92	76	268	229	198	215
	白河市	16	67	12	57	4	25	4	25	43	226	32	188	13	68	12	75	33	236	27	208	27	90	24	80	31	258	28	311	236	99	202	100	86	18	150	18	180
	須賀川市	13	33	7	18	13	41	7	24	57	190	28	112	98	516	88	733	119	458	100	588	53	212	47	214	45	145	42	150	446	125	363	133	81	43	331	33	300
	喜多方市	11	100	10	100	9	300	7	233	9	129	5	71	5	50	5	63	15	75	15	83	14	156	13	144	23	383	22	550	149	138	137	140	92	6	22	6	23
	相馬市	10	111	10	111	9	129	7	140	12	240	10	333	11	122	9	113	16	67	14	200	43	391	33	300	16	133	16	145	159	106	136	126	86	42	1,400	33	1,100
	二本松市	23	177	22	183	10	125	8	100	23	209	23	230	17	94	15	88	10	125	10	143	23	77	14	78	10	56	9	50	196	110	151	103	77	39	150	29	223
	田村市	2	25	2	25	13	217	8	133	5	63	5	63	7	64	7	64	3	13	3	14	13	48	13	100	15	214	15	500	95	79	82	87	86	3	19	3	19
南相馬市	2	7	1	8	4	20	4	20	5	21	4	27	3	11	3	12	6	29	5	71	9	35	9	36	6	20	5	25	109	35	88	42	81	19	90	17	89	
伊達市	23	230	22	244	17	100	17	106	17	89	16	89	15	115	15	115	9	43	7	37	10	77	8	67	11	42	11	44	185	92	153	82	83	14	175	12	150	
本宮市	5	50	5	56	24	150	23	144	9	69	8	67	13	100	12	92	31	517	30	500	6	29	6	32	8	19	8	28	135	85	127	91	94	6	46	6	55	
計	409	60	326	58	536	82	418	79	867	162	663	151	509	83	423	84	627	92	514	104	759	91	576	97	606	90	457	93	6,609	85	5,114	88	77	730	124	567	118	
郡	伊達郡	14	280	12	240	11	183	7	117	26	137	23	128	28	280	26	289	12	200	11	183	19	271	18	300	13	186	10	167	158	170	137	157	87	10	167	10	167
	安達郡	4	67	4	80	9	47	3	16	2	200	2	200	1	10	1	10	2	67	1	33	10	125	9	129	2	33	2	33	45	73	34	57	76	0	0	0	0
	岩瀬郡	10	125	10	143	14	467	11	367	22	200	19	173	12	240	10	200	16	100	14	88	17	1,700	12	1,200	9	225	6	300	120	162	101	142	84	26	520	25	500
	南会津郡	4	50	4	67	10	143	6	86	8	267	8	267	5	100	5	100	3	150	3	150	4	44	3	100	0	0	0	0	44	88	39	95	89	1	*	1	*
	耶麻郡	6	67	5	56	3	33	3	38	7	58	7	64	7	233	7	233	7	175	7	700	4	133	4	133	2	100	1	50	66	118	57	114	86	6	86	6	100
	河沼郡	7	117	5	100	5	250	4	200	5	250	4	200	1	33	1	33	13	*	12	*	5	63	5	63	2	200	2	200	61	130	54	123	89	3	43	3	43
	大沼郡	22	550	22	550	10	200	10	200	5	45	5	45	3	*	3	*	1	25	1	33	8	800	8	800	0	0	0	0	62	132	60	167	97	3	50	3	50
	西白河郡	18	78	16	70	7	78	7	78	80	444	79	494	14	74	14	78	31	172	29	171	28	147	27	150	39	279	38	292	294	157	280	157	95	17	155	8	160
	東白川郡	4	36	3	27	4	*	4	*	21	191	6	55	11	100	11	100	6	60	5	63	5	83	4	67	4	67	4	67	92	112	63	79	68	11	220	11	275
	石川郡	8	89	7	88	16	145	16	160	9	180	9	180	5	125	5	125	6	25	6	25	3	30	3	60	13	217	13	325	80	82	79	91	99	7	100	7	100
田村郡	4	44	3	33	12	240	12	240	7	100	7	100	4	80	4	80	4	80	3	75	3	75	3	75	1	11	1	11	56	84	54	84	96	6	75	6	75	
双葉郡	0	0	0	0	0	0	0	0	0	0	0	0	0	0	0	0	0	0	0	0	0	0	0	0	1	2	1	2	100	16	83	17	83	0	0	0	0	
相馬郡	2	50	2	50	1	33	1	33	5	125	5	125	4	67	3	60	1	50	0	0	8	800	7	700	2	200	2	200	39	126	28	100	72	3	150	3	150	
計	103	51	93	58	102	73	84	71	197	149	174	147	95	59	90	78	102	78	92	86	114	83	103	84	88	73	80	78	1,217	79	1,069	82	88	93	106	83	108	
総計	512	58	419	58	638	81	502	78	1,064	159	837	150	604	78	513	83	729	90	606	101	873	90	679	95	694	87	537	91	7,826	84	6,183	87	79	823	122	650	116	

注) 1 福島県土木部建築指導課「福島県新設住宅の着工戸数」(速報値)より作成。

なお、速報値の誤差を確定後に一部修正入力しています。また、国土交通省が公表する統計数値とは必ずしも一致しません。

注) 2 *は対前年実績が0

2. 構造別・資金別及び利用別新設住宅着工戸数、床面積

	23年8月			23年9月			23年10月			23年11月			23年12月			平成23年1～12月の累計				24年1月				
	戸数	前月	床面積	戸数	前月	床面積	戸数	前月	床面積	戸数	前月	床面積	戸数	前月	床面積	戸数	前年	対総	床面積	前年	戸数	前月	床面積	
		前年			前年			前年			前年			前年								前年		前年
総数	1,064	167	105,196	604	57	69,163	729	121	79,340	873	120	90,733	694	79	69,808	7,826	84	100	811,643	87	823	119	78,729	
構造	木造	159	88,063	513	78	59,410	606	90	65,862	679	90	72,443	537	87	58,044	6,183	86	79	670,488	88	650	122	64,390	
		150			83			101			95			91								116		
非木造	227	167	17,133	91	40	9,753	123	135	13,478	194	158	18,290	157	81	11,764	1,643	76	21	141,155	85	173	110	14,339	
	206	206	57	58	78	78	58	78	78	78	78	78	78	78	78	78	78	78	78	78	78	147	14,339	
資金	民間資金	905	155	89,850	499	55	58,834	647	130	70,122	783	121	81,151	627	80	62,753	6,740	83	86	697,795	86	704	112	68,500
		162	162	77	77	91	91	93	89	89	89	89	89	89	89	89	89	89	89	89	89	132	68,500	
公的資金	159	294	15,346	105	66	10,329	82	78	9,218	90	110	9,582	67	74	7,055	1,086	88	14	113,848	93	119	178	10,229	
	147	147	81	81	80	80	69	74	74	74	74	74	74	74	74	74	74	74	74	74	84	10,229		
利用	持家	603	149	76,562	461	76	59,808	528	115	67,089	562	106	71,670	436	78	54,829	4,945	93	63	630,939	92	470	108	57,865
		128	128	90	90	128	128	117	97	97	97	97	97	97	97	97	97	97	97	97	97	126	57,865	
その他	461	197	28,634	143	31	9,355	201	141	12,251	311	155	19,063	258	83	14,979	2,881	71	37	180,704	74	353	137	20,864	
	235	235	54	54	50	50	64	64	64	64	64	64	64	64	64	64	64	64	64	64	64	117	20,864	

(「月刊住宅着工統計」より)

3. 過去の構造・資金別及び利用別新設住宅着工戸数、床面積

区分	年別	平成21年						平成22年						平成23年										
		県内			全国			県内			全国			県内			全国							
		戸数	前年	対総	床面積	前年	戸数	前年	対総	床面積	前年	戸数	前年	対総	床面積	前年	戸数	前年	対総	床面積	前年	戸数	前年	
総数	9,657	81	100	932,795	81	788,410	72	9,342	97	100	931,512	100	813,126	103	7,826	84	100	811,643	87	834,117	103			
構造	木造	7,405	87	77	767,636	85	430,121	83	7,188	97	77	765,674	100	460,134	107	6,183	86	79	670,488	88	464,837	101		
	非木造	2,252	68	23	165,159	67	358,289	62	2,154	96	23	165,838	100	352,992	99	1,643	76	21	141,155	85	369,280	105		
資金	民間資金	8,750	81	91	846,488	80	690,058	70	8,103	93	87	809,584	96	690,736	100	6,740	83	86	697,795	86	706,437	102		
	公的資金	907	91	9	86,307	93	98,352	90	1,239	137	13	121,928	141	122,390	124	1,086	88	14	113,848	93	127,680	104		
利用	持家	5,215	83	54	678,858	81	284,631	89	5,292	101	57	687,094	101	305,221	107	4,945	93	63	630,939	92	305,626	100		
	その他	4,442	79	46	253,937	81	503,779	65	4,050	91	43	244,418	96	507,905	101	2,881	71	37	180,704	74	528,491	104		

* その他：貸家、給与住宅（会社、官公署、学校等がその社員・職員・教員等を居住させる目的で建築するもの）、分譲住宅を含む。