

# 木 材 市 況

平 成 2 3 年 6 月

福 島 県 農 林 水 産 部

## 市況の概要

### 1. 素材

5月の原木市場への入荷状況は、前月比21%減（前年比1%増）の21,695m<sup>3</sup>となっている。

販売量については、前月比24%減（前年比1%減）の21,048m<sup>3</sup>となっている。

入荷量・販売量ともに前年並みとなっている。

6月の価格については、崩落し、ほぼ2年前の価格まで値を落としている。

### 2. 製材品

5月の製材品入荷量は、前月比で14%減（前年比20%減）の1,143m<sup>3</sup>となっている。

販売量については、前月比4%増（前年比8%減）の1,446m<sup>3</sup>となっている。

6月の価格については、弱保合である。

### 3. 新設住宅着工戸数

5月の新設住宅着工戸数の総戸数は前月より12%増の487戸（前年比40%減）となっている。木造戸数は前月よりも5%増の361戸（前年比39%減）で、木造率は74%となっている。

前月よりやや増加したものの、震災・原発事故の影響もあり、新設住宅着工は引き続き低迷している。

# 木材価格

## 1. 素材の価格<工場着価格> (6月15日現在)

(単位: m3当り千円)

区分	形量		材質	樹種	中通り地方		会津地方		浜通り地方		県平均		
	径cm	長さm			当月	前月差	当月	前月差	当月	前月差	当月	前月差	
一般 用材	小	5~9	4.00	並	スギ	10 ( 8 ~ 12 )	0	( 0 ~ 0 )	0	10 ( 10 ~ 10 )	0	10 ( 8 ~ 12 )	0
		10~13		並		11 ( 11 ~ 11 )	2	10 ( 8 ~ 11 )	0	10 ( 9 ~ 11 )	2	10 ( 8 ~ 11 )	2
	中	14~18	3.00	並	スギ	11 ( 10 ~ 13 )	3	11 ( 10 ~ 11 )	0	10 ( 10 ~ 10 )	3	11 ( 10 ~ 13 )	1
				並	ヒノキ	22 ( 15 ~ 26 )	2	( 0 ~ 0 )	0	17 ( 17 ~ 17 )	1	20 ( 15 ~ 26 )	2
		20~28	6.00	並	スギ	20 ( 16 ~ 23 )	0	( 0 ~ 0 )	0	15 ( 14 ~ 15 )	0	18 ( 14 ~ 23 )	0
				並	ヒノキ	24 ( 24 ~ 24 )	0	( 0 ~ 0 )	0	20 ( 15 ~ 25 )	0	21 ( 15 ~ 25 )	0
			3.65	並	スギ	12 ( 12 ~ 13 )	2	13 ( 12 ~ 13 )	0	12 ( 12 ~ 12 )	1	12 ( 12 ~ 13 )	1
				並	アカマツ	10 ( 8 ~ 13 )	1	( 0 ~ 0 )	-	9 ( 9 ~ 9 )	1	10 ( 8 ~ 13 )	0
1.80	並		8 ( 5 ~ 10 )	0	( 0 ~ 0 )	0	8 ( 8 ~ 8 )	0	8 ( 5 ~ 10 )	0			
家具 木工 用材	大	30以上	2.10	並	ブナ	( 0 ~ 0 )	0	26 ( 26 ~ 26 )	1	( 0 ~ 0 )	0	26 ( 26 ~ 26 )	1
				並	ナラ	20 ( 20 ~ 20 )	5	26 ( 26 ~ 26 )	1	( 0 ~ 0 )	0	23 ( 20 ~ 26 )	3
				並	セン	( 0 ~ 0 )	0	26 ( 26 ~ 26 )	1	( 0 ~ 0 )	0	26 ( 26 ~ 26 )	1
外材	米材 (定尺)	30以上	10.00	並	米ツガ	23 ( 23 ~ 23 )	0	( 0 ~ 0 )	0	24 ( 24 ~ 24 )	1	24 ( 23 ~ 24 )	0
				並	米マツ	25 ( 23 ~ 28 )	0	26 ( 26 ~ 26 )	0	25 ( 25 ~ 25 )	0	26 ( 23 ~ 28 )	0
	北洋材 (定尺)	28以下	3.80	並	エゾマツ	( 0 ~ 0 )	0	( 0 ~ 0 )	0	23 ( 23 ~ 23 )	1	23 ( 23 ~ 23 )	1
				並	ヘニマツ	27 ( 27 ~ 27 )	0	( 0 ~ 0 )	0	23 ( 23 ~ 23 )	0	25 ( 23 ~ 27 )	0
	南洋材	70~90	8~14	並	カラマツ	( 0 ~ 0 )	0	( 0 ~ 0 )	0	19 ( 19 ~ 19 )	0	19 ( 19 ~ 19 )	0
				並	アガチス	( 0 ~ 0 )	0	( 0 ~ 0 )	0	( 0 ~ 0 )	0	( 0 ~ 0 )	0
パルプ用材			並	マツ	( 0 ~ 0 )	0	( 0 ~ 0 )	0	( 0 ~ 0 )	0	( 0 ~ 0 )	0	
			並	広葉樹	( 0 ~ 0 )	0	( 0 ~ 0 )	0	( 0 ~ 0 )	0	( 0 ~ 0 )	0	

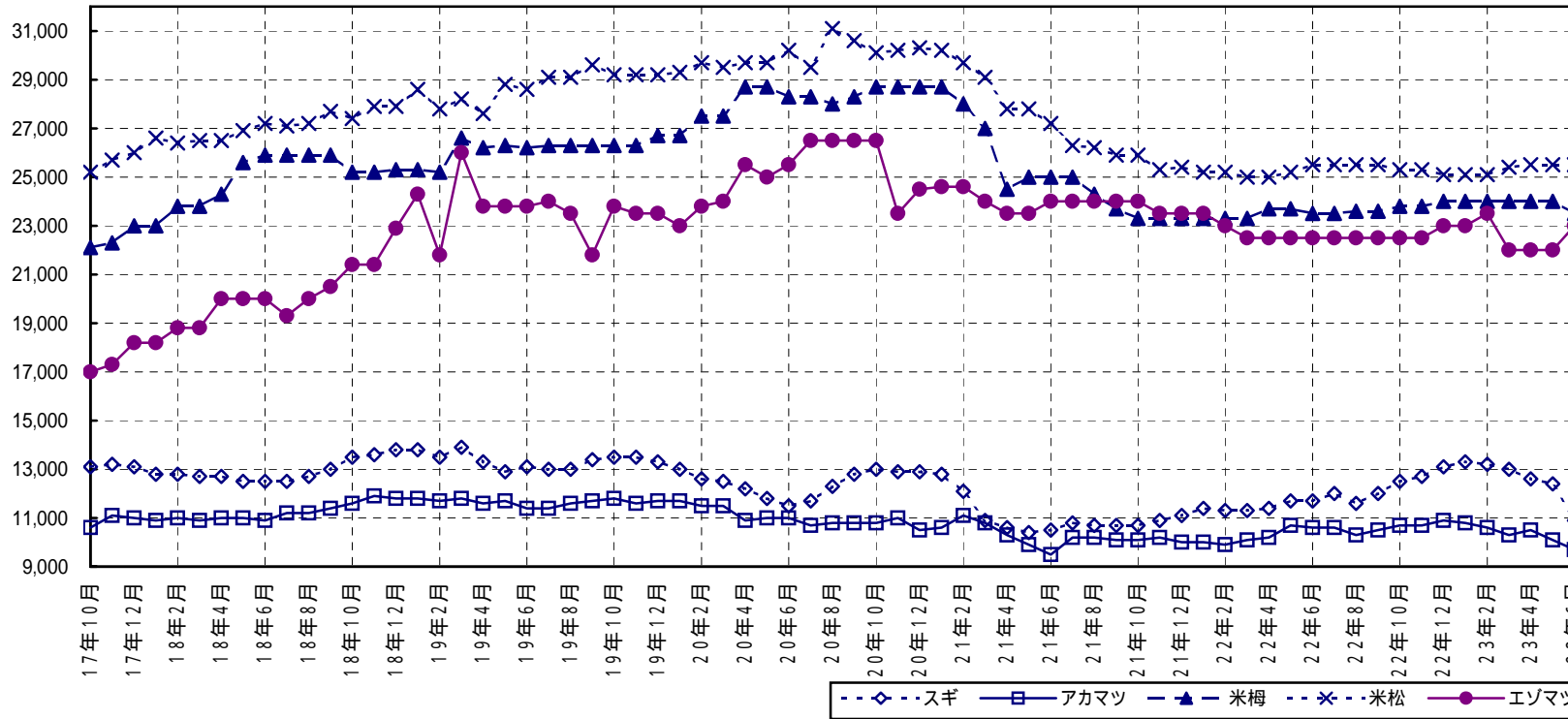
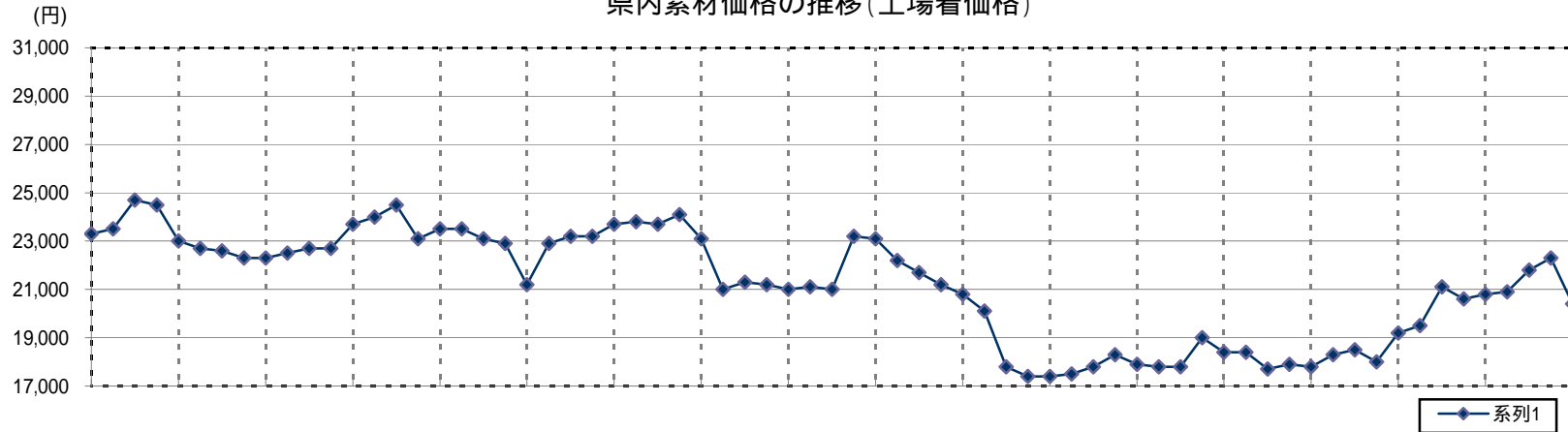
区分	形量		材質	樹種	会津共販		いわき	
	径cm	長さm			当月	前月差	当月	前月差
一般用材	12以下	4.00	並	カラマツ	( 9 ~ 10 )	0	9 ( 8 ~ 9 )	0
	13~14		並	カラマツ	9 ( 8 ~ 9 )	0	8 ( 7 ~ 9 )	0
	16以上		並	カラマツ	10 ( 10 ~ 11 )	1	11 ( 10 ~ 11 )	0

注) 1. 前月差の 印は値下りを、\*印は前月実績がなかったことを示す。

2. ( )内は各地域の価格幅、( )外は各地域の平均的価格を示す。

3. 一般用材カラマツは工場着価格ではなく、福島県森林組合連合会の会津共販所・いわき木材流通センターの素材市売価格を示す。

県内素材価格の推移(工場着価格)



素材	径	長
ヒノキ	14 ~ 16cm	3m
スギ	14 ~ 16cm	3m
アカマツ	18 ~ 28cm	4m
米ツガ	30cm上	10m
米マツ	30cm上	10m
エゾマツ	28cm下	3.8m

---◇--- スギ    —□— アカマツ    —▲— 米樺    ---×--- 米松    —●— エゾマツ

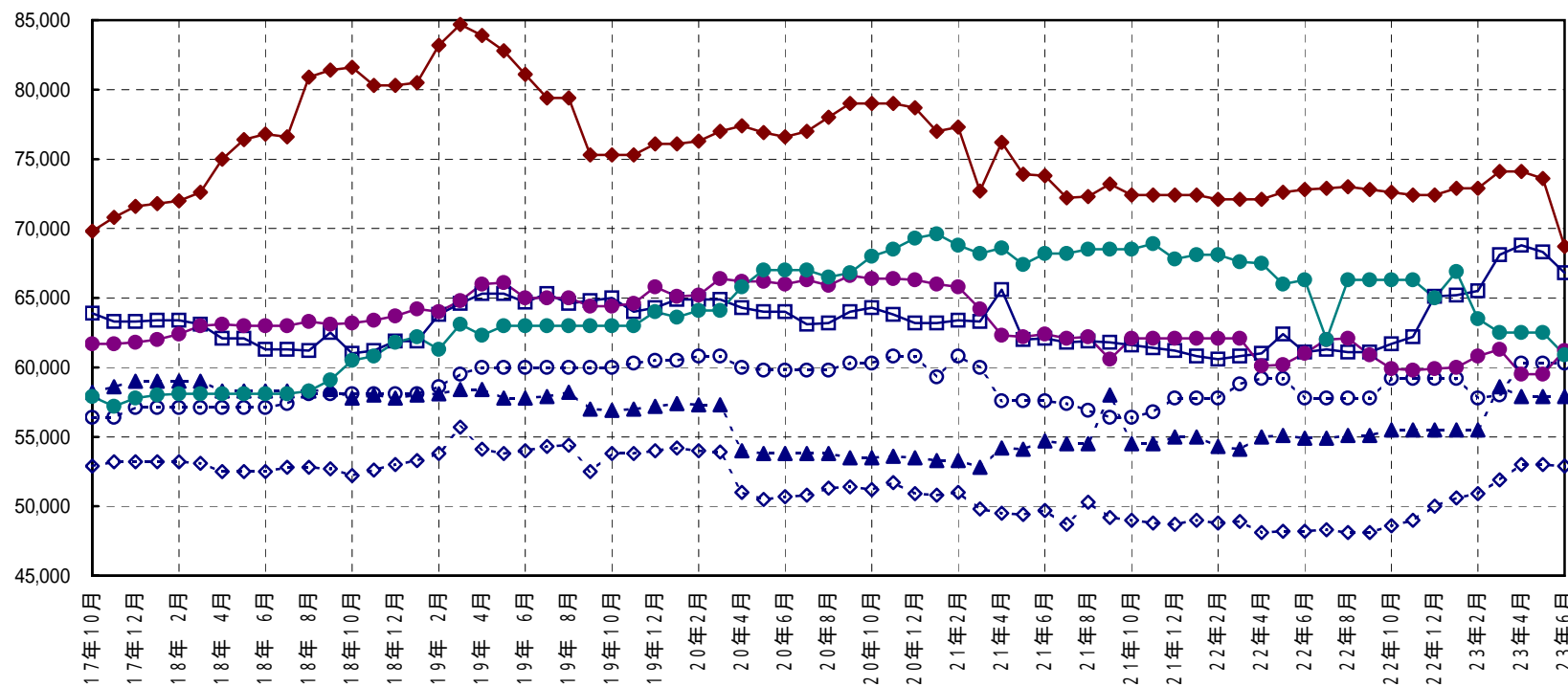
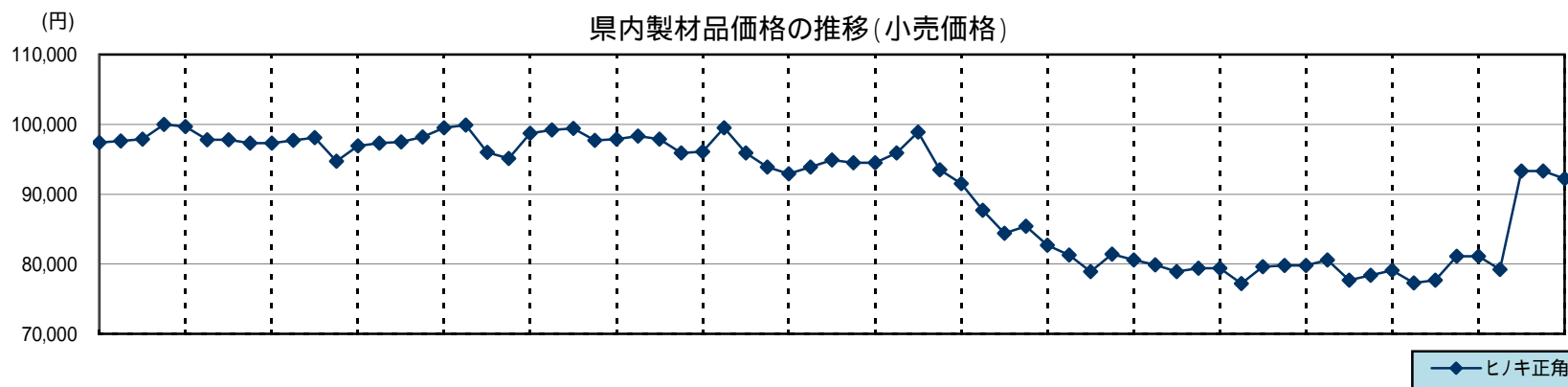
2. 製材品（合板）の価格＜小売価格＞（6月15日現在）

（製材品：m3当り千円、合板：1枚当り円）

使用区分	材種	形量			樹種	等級	中通り地方		会津地方		浜通り地方		県平均								
		厚cm	幅cm	長さm			当月	前月差	当月	前月差	当月	前月差	当月	前月差							
構	土台		10.50	10.50	4.00	アカマツ	一等	58 ( 55 ~ 60 )	0	( 0 ~ 0 )	0	68 ( 52 ~ 83 )	16	63 ( 52 ~ 83 )	7						
						米ヒハ	一等	73 ( 73 ~ 73 )	0	85 ( 85 ~ 85 )	0	78 ( 78 ~ 78 )	0	78 ( 73 ~ 85 )	0						
						防腐米桐	一等	65 ( 60 ~ 68 )	0	68 ( 65 ~ 70 )	0	63 ( 62 ~ 64 )	2	65 ( 60 ~ 70 )	1						
	柱	挽	10.50	10.50	3.00	スギ	二方上小		110 ( 104 ~ 115 )	0	200 ( 200 ~ 200 )	0	127 ( 127 ~ 127 )	0	136 ( 104 ~ 200 )	0					
							特等(グツ)		50 ( 47 ~ 53 )	1	55 ( 55 ~ 55 )	0	56 ( 53 ~ 60 )	1	53 ( 47 ~ 60 )	0					
							特等(KD)		65 ( 58 ~ 70 )	3	70 ( 70 ~ 70 )	2	67 ( 65 ~ 68 )	0	66 ( 58 ~ 70 )	2					
			12.00	12.00	3.00	スギ	二方上小		130 ( 110 ~ 150 )	0	180 ( 180 ~ 180 )	0	110 ( 110 ~ 110 )	0	138 ( 110 ~ 180 )	0					
							特等(グツ)		51 ( 47 ~ 54 )	1	54 ( 54 ~ 54 )	0	55 ( 53 ~ 58 )	1	53 ( 47 ~ 58 )	0					
							特等(KD)		64 ( 58 ~ 68 )	3	70 ( 70 ~ 70 )	0	65 ( 65 ~ 65 )	0	66 ( 58 ~ 70 )	1					
			12.00	12.00	6.00	スギ	特等		96 ( 91 ~ 102 )	3	87 ( 87 ~ 87 )	0	99 ( 95 ~ 103 )	0	96 ( 87 ~ 103 )	2					
							ヒノキ	特等	90 ( 90 ~ 90 )	0	( 0 ~ 0 )	0	93 ( 90 ~ 97 )	4	92 ( 90 ~ 97 )	1					
							WW集成材	一等	68 ( 60 ~ 75 )	4	( 0 ~ 0 )	0	67 ( 67 ~ 67 )	0	67 ( 60 ~ 75 )	4					
	一等	80 ( 80 ~ 80 )	2	( 0 ~ 0 )	0	74 ( 74 ~ 74 )		0	77 ( 74 ~ 80 )	3											
	角	10.50	10.50		米ツガ	特等		62 ( 60 ~ 65 )	0	( 0 ~ 0 )	0	56 ( 56 ~ 56 )	0	60 ( 56 ~ 65 )	0						
						アカマツ	一等	54 ( 52 ~ 55 )	0	( 0 ~ 0 )	0	57 ( 57 ~ 57 )	0	55 ( 52 ~ 57 )	0						
一等							58 ( 57 ~ 59 )	0	( 0 ~ 0 )	0	58 ( 58 ~ 58 )	0	58 ( 57 ~ 59 )	0							
造	桁及び梁	10.50	10.50	4.00	米ツガ	一等(グツ)		60 ( 57 ~ 63 )	4	62 ( 62 ~ 62 )	0	63 ( 61 ~ 64 )	1	61 ( 57 ~ 64 )	1						
						一等(KD)		67 ( 52 ~ 75 )	10	( 0 ~ 0 )	0	71 ( 67 ~ 75 )	0	69 ( 52 ~ 75 )	5						
						スギ	一等	38 ( 33 ~ 41 )	2	53 ( 51 ~ 55 )	1	53 ( 52 ~ 55 )	2	47 ( 33 ~ 55 )	0						
材	大引き	9.00	9.00	4.00	米ツガ	一等		51 ( 50 ~ 51 )	0	( 0 ~ 0 )	0	58 ( 58 ~ 58 )	0	53 ( 50 ~ 58 )	0						
						スギ	一等	51 ( 50 ~ 52 )	2	60 ( 60 ~ 60 )	0	52 ( 48 ~ 56 )	4	53 ( 48 ~ 60 )	2						
						スギ	一等	62 ( 58 ~ 65 )	4	( 0 ~ 0 )	0	60 ( 48 ~ 73 )	13	61 ( 48 ~ 73 )	2						
間柱	類	3.00	10.50	3.00	スギ	一等		52 ( 51 ~ 52 )	1	59 ( 59 ~ 59 )	6	58 ( 55 ~ 61 )	3	55 ( 51 ~ 61 )	2						
						造	貴	板	スギ	一等	55 ( 50 ~ 60 )	1	64 ( 57 ~ 70 )	7	59 ( 56 ~ 61 )	3	59 ( 50 ~ 70 )	3			
									床板	スギ	一等	48 ( 44 ~ 50 )	0	48 ( 48 ~ 48 )	0	46 ( 46 ~ 46 )	0	48 ( 44 ~ 50 )	0		
野地板	類	0.90	12.00	1.80	アカマツ	一等		43 ( 38 ~ 50 )	0	( 0 ~ 0 )	0	40 ( 40 ~ 40 )	0	42 ( 38 ~ 50 )	1						
						作	敷居	挽	4.50	10.50	3.65	アカマツ	二方無節	226 ( 195 ~ 250 )	0	( 0 ~ 0 )	0	290 ( 290 ~ 290 )	0	242 ( 195 ~ 290 )	0
												米ツガ	二方無節	286 ( 272 ~ 300 )	33	( 0 ~ 0 )	0	300 ( 300 ~ 300 )	0	291 ( 272 ~ 300 )	23
スギ	三方無節	240 ( 213 ~ 280 )	0	234 ( 234 ~ 234 )	0							258 ( 216 ~ 300 )	42	245 ( 213 ~ 300 )	6						
材	鴨居	類	4.50	10.50	3.65	スギ	二方無節	208 ( 187 ~ 250 )	0	216 ( 216 ~ 216 )	0	223 ( 180 ~ 265 )	42	214 ( 180 ~ 265 )	7						
							米ツガ	三方無節	250 ( 250 ~ 250 )	0	300 ( 300 ~ 300 )	0	250 ( 250 ~ 250 )	0	267 ( 250 ~ 300 )	0					
普通合板	2.70	91.00	1.82	ツツ	2種		502 ( 425 ~ 600 )	0	800 ( 800 ~ 800 )	0	580 ( 580 ~ 580 )	0	577 ( 425 ~ 800 )	0							
							1283 ( 950 ~ 1600 )	16	1700 ( 1700 ~ 1700 )	0	1440 ( 1400 ~ 1480 )	90	1405 ( 950 ~ 1700 )	38							

注) \*は前月実績なし

県内製材品価格の推移 (小売価格)



製材品	幅	厚さ	長さ	品等
ヒノキ	10.5cm	10.5cm	3m	特
スギ	10.5cm	10.5cm	3m	特
アカマツ	24.0cm	12.0cm	4m	1
米ツガ	10.5cm	10.5cm	3m	特
米マツ	24.0cm	12.0cm	4m	1
エゾマツ	4.5cm	4.0cm	4m	1

2 - 1 県内の市場流通の動向

県内市場における入荷量及び販売量

・素材

(単位：m3、%)

		22年10月	前月比	前年比	22年11月	前月比	前年比	22年12月	前月比	前年比	22年1～12月	前年比	23年1月	前月比	前年比	23年2月	前月比	前年比	23年3月	前月比	前年比	23年4月	前月比	前年比	23年5月	前月比	前年比
入荷量	県内	23,018	116	97	22,674	99	120	19,163	85	106	244,291	110	22,669	118	106	20,324	90	132	14,592	72	67	23,595	162	97	18,496	78	99
	県外	4,715	113	121	3,946	84	107	4,481	114	126	46,159	122	5,664	126	131	4,295	76	115	3,476	81	81	3,879	112	103	3,199	82	116
	計	27,733	116	100	26,620	96	118	23,644	89	109	290,450	112	28,334	120	110	24,618	87	129	18,069	73	70	27,474	152	98	21,695	79	101
販売量	県内	19,776	111	89	18,927	96	112	16,836	89	116	211,726	109	20,994	125	114	18,383	88	129	12,767	69	68	20,953	164	101	16,048	77	98
	県外	8,563	129	149	7,796	91	137	7,112	91	95	77,941	119	7,311	103	108	6,009	82	109	4,717	79	73	6,579	139	87	5,000	76	102
	計	28,339	116	101	26,724	94	118	23,948	90	109	289,667	111	28,304	118	113	24,392	86	124	17,484	72	69	27,532	157	97	21,048	76	99

\* 調査市場は、福島原木センター、南東北木材、福島県中央木材市場、東白木材市場、奥久慈木材流通センター、いわき木材流通センター、いわき木材市場、平木材市場。

・製品

(単位：m3、%)

		22年10月	前月比	前年比	22年11月	前月比	前年比	22年12月	前月比	前年比	22年1～12月	前年比	23年1月	前月比	前年比	23年2月	前月比	前年比	23年3月	前月比	前年比	23年4月	前月比	前年比	23年5月	前月比	前年比	
入荷量	県内	国産材	543	111	86	554	102	153	459	83	129	5,029	81	497	108	125	420	85	179	309	74	105	556	180	196	356	64	124
		外材	54	86	14	51	94	21	25	49	13	620	16	76	304	125	52	68	168	62	119	103	47	76	87	27	57	104
		計	597	108	59	605	101	100	484	80	87	5,649	56	573	118	125	472	82	178	371	79	105	603	163	179	383	64	122
	県外	国産材	852	107	46	900	106	78	647	72	72	8,952	48	743	115	119	643	87	132	570	89	100	578	101	74	572	99	72
		外材	297	113	7425	344	116	34400	253	74	6325	2,957	7,582	195	77	146	249	128	239	167	67	135	143	86	50	188	131	58
		計	1,149	108	62	1,244	108	108	900	72	100	11,909	63	938	104	123	892	95	151	737	83	106	721	98	68	760	105	68
	計	国産材	1,395	108	56	1,454	104	96	1,106	76	88	13,981	56	1,240	112	121	1,063	86	148	879	83	101	1,134	129	107	928	82	86
		外材	351	107	92	395	113	161	278	70	136	3,577	92	271	97	139	301	111	223	229	76	124	190	83	56	215	113	62
		計	1,746	108	61	1,849	106	105	1,384	75	95	17,558	61	1,511	109	124	1,364	90	160	1,108	81	105	1,324	119	95	1,143	86	80
販売量	県内	国産材	1,041	97	122	1,190	114	234	880	74	216	12,099	151	1,020	116	113	847	83	110	705	83	74	992	141	97	1,033	104	101
		外材	338	115	125	348	103	194	232	67	161	3,155	116	246	106	112	286	116	169	210	73	116	181	86	90	211	117	69
		計	1,379	100	123	1,538	112	224	1,112	72	202	15,254	142	1,266	114	113	1,133	89	121	915	81	81	1,173	128	96	1,244	106	93
	県外	国産材	293	107	28	329	112	45	225	68	34	2,838	23	238	106	144	245	103	187	198	81	125	210	106	99	198	94	81
		外材	3	100	75	11	367	*	5	*	250	38	109	1	20	17	3	300	150	11	367	1100	1	9	100	4	400	*
		計	296	107	28	340	115	46	230	68	35	2,875	23	239	104	140	248	104	186	209	84	131	211	101	99	202	96	83
	計	国産材	1,334	99	70	1,519	114	122	1,105	73	104	14,937	73	1,258	114	118	1,092	87	121	903	83	82	1,202	133	97	1,231	102	97
		外材	341	114	124	359	105	201	237	66	162	3,193	116	247	104	109	289	117	169	221	76	121	182	82	90	215	118	70
		計	1,675	102	77	1,878	112	132	1,342	71	111	18,130	78	1,505	112	117	1,381	92	129	1,124	81	87	1,384	123	96	1,446	104	92

\* 調査市場は、福島県中央木材市場、郡山木材市場、いわき木材市場、平木材市場。

住宅統計

1 地域別新設住宅着工戸数の推移（土木部建築指導課）

		平成22年10月				平成22年11月				平成22年12月				平成22年の累計(1~12月)				平成23年1月				平成23年2月				平成23年3月				平成23年4月				平成23年5月				
		総戸数	前年比	木造戸数	前年比	総戸数	前年比	木造戸数	前年比	総戸数	前年比	木造戸数	前年比	総戸数	前年比	木造戸数	前年比	総戸数	前年比	木造戸数	前年比	総戸数	前年比	木造戸数	前年比	総戸数	前年比	木造戸数	前年比	総戸数	前年比	木造戸数	前年比	総戸数	前年比	木造戸数	前年比	
市	福島市	109	87	85	104	204	144	171	174	111	89	77	68	1,637	120	1,082	111	66	139	99	120	132	95	44	43	74	121	95	74	119	102	106	66	87	47	41	22	31
	会津若松市	32	133	26	118	104	128	39	59	27	129	22	147	605	100	468	105	77	19	31	15	32	16	76	16	89	22	34	21	46	39	126	28	100	34	67	32	68
	郡山市	181	70	158	79	181	105	115	87	201	108	143	99	2,031	86	1,555	99	77	174	96	137	100	102	84	73	70	81	56	64	52	132	114	106	101	56	24	36	29
	いわき市	197	160	109	104	149	143	111	129	154	92	100	67	1,712	101	1,249	94	73	117	75	92	85	134	80	111	81	133	81	93	78	27	42	26	51	171	128	130	124
	白河市	14	30	13	28	30	103	30	136	12	41	9	50	238	69	203	76	85	12	109	10	111	9	36	8	44	18	95	17	89	15	56	15	107	15	68	13	62
	須賀川市	26	60	17	43	25	36	22	38	31	124	28	156	356	94	272	81	76	13	43	11	122	17	68	17	85	7	37	7	44	4	9	3	9	7	21	6	30
	喜多方市	20	118	18	120	9	129	9	129	6	24	4	16	108	73	98	72	91	27	900	26	867	4	67	4	67	12	200	12	200	6	75	6	86	14	74	12	71
	相馬市	24	267	7	78	11	41	11	100	12	57	11	52	150	90	108	79	72	3	60	3	75	4	16	3	13	11	48	8	80	12	109	11	157	12	133	12	133
	二本松市	8	62	7	78	30	59	18	46	18	72	18	164	178	66	146	70	82	26	289	13	144	4	24	2	20	19	475	9	300	8	27	8	36	23	192	18	150
	田村市	24	480	22	440	27	540	13	260	7	117	3	60	121	139	94	145	78	16	533	16	800	10	77	4	50	1	20	1	20	9	450	8	400	1	14	0	0
南相馬市	21	55	7	19	26	153	25	167	30	97	20	71	311	125	210	108	68	21	111	19	100	30	103	27	193	22	51	10	40	1	5	1	7	0	0	0	0	
伊達市	21	95	19	90	13	72	12	71	26	62	25	61	202	74	187	79	93	8	50	8	62	4	36	4	40	24	120	22	110	11	110	9	100	36	138	14	61	
本宮市	6	86	6	86	21	263	19	238	42	420	29	290	159	114	140	104	88	13	163	11	138	4	44	4	50	10	333	10	333	4	80	2	40	8	62	8	67	
	<b>計</b>	<b>683</b>	<b>93</b>	<b>494</b>	<b>83</b>	<b>830</b>	<b>113</b>	<b>595</b>	<b>105</b>	<b>677</b>	<b>95</b>	<b>489</b>	<b>82</b>	<b>7,808</b>	<b>97</b>	<b>5,812</b>	<b>96</b>	<b>74</b>	<b>588</b>	<b>91</b>	<b>481</b>	<b>105</b>	<b>433</b>	<b>63</b>	<b>316</b>	<b>73</b>	<b>481</b>	<b>75</b>	<b>348</b>	<b>76</b>	<b>370</b>	<b>79</b>	<b>289</b>	<b>77</b>	<b>424</b>	<b>61</b>	<b>303</b>	<b>63</b>
郡	伊達郡	6	75	6	86	7	70	6	60	7	39	6	38	93	99	87	100	94	6	100	6	120	14	700	10	500	10	250	10	250	1	13	0	0	4	31	4	33
	安達郡	3	300	3	300	8	267	7	233	6	*	6	*	62	168	60	162	97	5	500	3	300	5	250	5	250	3	300	3	300	2	100	1	50	0	0	0	0
	岩瀬郡	16	533	16	800	1	14	1	14	4	40	2	22	74	69	71	82	96	5	125	5	125	7	140	6	120	1	17	1	17	3	60	3	60	4	67	4	67
	南会津郡	2	67	2	67	9	150	3	50	1	*	1	*	50	147	41	137	82	0	0	0	0	2	*	2	*	0	0	0	0	4	80	4	80	4	67	4	67
	耶麻郡	4	200	1	100	3	150	3	150	2	200	2	200	56	93	50	111	89	7	233	6	200	9	450	9	450	6	600	2	200	4	100	3	75	4	100	3	100
	河沼郡	0	0	0	0	8	200	8	400	1	50	1	50	47	57	44	77	94	7	*	7	*	5	63	4	50	3	50	3	60	0	0	0	0	8	133	7	140
	大沼郡	4	*	3	*	1	20	1	20	8	160	3	60	47	87	36	71	77	6	*	6	*	1	100	1	100	3	150	2	100	2	40	1	25	1	17	1	50
	西白河郡	18	53	17	52	19	136	18	129	14	33	13	81	187	51	178	55	95	11	157	5	83	10	111	10	111	26	173	26	173	6	32	6	33	24	141	23	144
	東白川郡	10	500	8	800	6	60	6	75	6	100	6	100	82	93	80	99	98	5	250	4	200	11	367	3	100	9	100	9	100	4	67	4	67	8	114	6	86
	石川郡	24	800	24	800	10	125	5	71	6	50	4	36	97	91	87	85	90	7	175	7	233	3	50	3	50	0	0	0	0	7	140	7	140	3	30	3	30
田村郡	5	83	4	67	4	33	4	36	9	150	9	150	67	99	64	102	96	8	133	8	133	3	60	3	60	4	57	4	57	5	500	5	####	1	25	1	33	
双葉郡	36	103	21	100	61	305	60	316	56	156	48	137	641	142	476	130	74	19	40	18	50	35	74	23	49	21	117	21	117	24	31	20	36	0	0	0	0	
相馬郡	2	100	2	100	1	25	1	25	1	20	1	20	31	107	28	104	90	2	200	2	*	10	####	2	####	1	33	1	*	1	25	1	25	2	100	2	100	
	<b>計</b>	<b>130</b>	<b>125</b>	<b>107</b>	<b>127</b>	<b>138</b>	<b>131</b>	<b>123</b>	<b>126</b>	<b>121</b>	<b>85</b>	<b>102</b>	<b>91</b>	<b>1,534</b>	<b>97</b>	<b>1,302</b>	<b>96</b>	<b>85</b>	<b>88</b>	<b>106</b>	<b>77</b>	<b>115</b>	<b>115</b>	<b>126</b>	<b>81</b>	<b>89</b>	<b>87</b>	<b>113</b>	<b>82</b>	<b>111</b>	<b>63</b>	<b>43</b>	<b>55</b>	<b>45</b>	<b>63</b>	<b>56</b>	<b>58</b>	<b>56</b>
	<b>総計</b>	<b>813</b>	<b>97</b>	<b>601</b>	<b>88</b>	<b>968</b>	<b>116</b>	<b>718</b>	<b>108</b>	<b>798</b>	<b>93</b>	<b>591</b>	<b>83</b>	<b>9,342</b>	<b>97</b>	<b>7,114</b>	<b>96</b>	<b>76</b>	<b>676</b>	<b>93</b>	<b>558</b>	<b>106</b>	<b>548</b>	<b>71</b>	<b>397</b>	<b>75</b>	<b>568</b>	<b>79</b>	<b>430</b>	<b>81</b>	<b>433</b>	<b>71</b>	<b>344</b>	<b>69</b>	<b>487</b>	<b>60</b>	<b>361</b>	<b>62</b>

注) 1 福島県土木部建築指導課「福島県新設住宅の着工戸数」(速報値)より作成。  
 なお、速報値の誤差を確定後に一部修正入力しています。また、国土交通省が公表する統計数値とは必ずしも一致しません。

注) 2 \*は対前年実績が0



2. 構造別・資金別及び利用別新設住宅着工戸数、床面積

区分	22年12月			平成22年1～12月の累計					23年1月			23年2月			23年3月			23年4月			23年5月			
	戸数	前月	床面積	戸数	前年	対総	床面積	前年	戸数	前月	床面積	戸数	前月	床面積	戸数	前月	床面積	戸数	前月	床面積	戸数	前月	床面積	
		前年								前年			前年			前年			前年			前年		前年
総数	798	82	78,000	9,342	97	100	931,512	100	676	85	65,839	548	81	56,940	568	104	52,273	433	76	45,826	487	112	53,219	
		93								93			71			79			71			60		
構造	木造	591	82	62,948	7,188	97	77	765,674	100	558	94	56,554	397	71	45,248	430	108	42,671	344	80	38,053	361	105	42,607
			83								106		73			79			66			61		
	非木造	207	83	15,052	2,154	96	23	165,838	100	118	57	9,285	151	128	11,692	138	91	9,602	89	64	7,773	126	142	10,612
			143								59		65			78			98			59		
資金	民間資金	708	84	67,498	8,103	93	87	809,584	96	534	75	51,167	454	85	46,430	462	102	43,219	365	79	38,149	417	114	45,089
			91								81		76			76			65			57		
	公的資金	90	69	10,502	1,239	137	13	121,928	141	142	158	14,672	94	66	10,510	106	113	9,054	68	64	7,677	70	103	8,130
			115								203		52			94			128			91		
利用	持家	450	94	56,271	5,292	101	57	687,094	101	374	83	46,537	326	87	41,455	286	88	35,995	281	98	35,502	314	112	41,046
			111								110		93			72			69			64		
	その他	348	71	21,729	4,050	91	43	244,418	96	302	87	19,302	222	74	15,485	282	127	16,278	152	54	10,324	173	114	12,173
			77								78		52			87			74			54		

(「月刊住宅着工統計」より)

3. 過去の構造・資金別及び利用別新設住宅着工戸数、床面積

区分	年別	平成20年						平成21年						平成22年								
		県内			全国			県内			全国			県内			全国					
		戸数	前年	対総	戸数	前年	対総	戸数	前年	対総	戸数	前年	対総	戸数	前年	対総	戸数	前年	対総	戸数	前年	対総
総数		11,853	101	100	1,149,328	99	1,093,485	103	9,657	81	100	932,795	81	788,410	72	9,342	97	100	931,512	100	813,126	103
構造	木造	8,557	100	72	904,080	99	516,868	102	7,405	87	77	767,636	85	430,121	83	7,188	97	77	765,674	100	460,134	107
	非木造	3,296	104	28	245,248	101	576,617	104	2,252	68	23	165,159	67	358,289	62	2,154	96	23	165,838	100	352,992	99
資金	民間資金	10,851	105	92	1,056,094	103	984,392	102	8,750	81	91	846,488	80	690,058	70	8,103	93	87	809,584	96	690,736	100
	公的資金	1,002	72	8	93,234	71	109,093	109	907	91	9	86,307	93	98,352	90	1,239	137	13	121,928	141	122,390	124
利用	持家	6,253	100	53	837,372	98	318,508	101	5,215	83	54	678,858	81	284,631	89	5,292	101	57	687,094	101	305,221	107
	その他	5,600	103	47	311,956	103	774,977	104	4,442	79	46	253,937	81	503,779	65	4,050	91	43	244,418	96	507,905	101

\* その他：貸家、給与住宅（会社、官公署、学校等がその社員・職員・教員等を居住させる目的で建築するもの）、分譲住宅を含む。